

**RS SD9B LP3R**

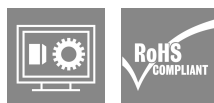
**Weidmüller Interface GmbH & Co. KG**

Klingenbergstraße 26

D-32758 Detmold

Germany

www.weidmueller.com



Изображение аналогичное

Пассивные интерфейсы для передачи сигнала для оснащенного винтовым соединением разъема SubD согласно IEC 807-2 / DIN 41652.

Основные характеристики:

- Группа с 9-, 15-, 37- и 50-полюсными вилочными и розеточным разъемами.
- Электрическое подключение "один-к-одному" между соединениями линии управления и устройств полевого уровня.
- Чрезвычайно компактные трехуровневые модули для крепления на стандартную монтажную рейку TS35 или TS32.
- Штырек на SubD для подключения к заземлению.

**Основные данные для заказа**

Версия	Интерфейс, RSSD, Вилка SUB-D, в соответствии с IEC 60807-2 / DIN 41652, 9-полюсное гнездо, Винтовое соединение
Заказ №	<a href="#">8019880000</a>
Тип	RS SD9B LP3R
GTIN (EAN)	4008190089030
Кол.	1 Штука

**RS SD9B LP3R**

**Weidmüller Interface GmbH & Co. KG**  
Klingenbergstraße 26  
D-32758 Detmold  
Germany

www.weidmueller.com

**Технические данные**

**Сертификаты**

Допуски к эксплуатации



ROHS	Соответствовать
UL File Number Search	<a href="#">Сайт UL</a>
Сертификат № (UR)	E141197

**Размеры и массы**

Глубина	80 mm	Глубина (дюймов)	3.1496 inch
Высота	87 mm	Высота (в дюймах)	3.4252 inch
Ширина	40 mm	Ширина (в дюймах)	1.5748 inch
Масса нетто	108 g		

**Температуры**

Температура хранения	-40...70 °C	Рабочая температура	0...55 °C
----------------------	-------------	---------------------	-----------

**Экологическое соответствие изделия**

Состояние соответствия RoHS	Соответствует с исключением
Исключение из RoHS (если применимо/известно)	6a, 6c
REACH SVHC	Lead 7439-92-1
SCIP	7b5ffb72-271d-4c73-8b09-bd0aeee3697a

**Расчетные данные UL**

Номинальный ток, I <sub>N</sub>	1 A	Рабочая температура UL, мин.	0 °C
Рабочая температура UL, макс.	25 °C	Номинальный ток, I <sub>макс.</sub>	1 A
Номинальное напряжение, U <sub>N</sub>	64 V		

**Данные соединения**

Количество полюсов	9-полюсное гнездо	Соединение с защитным проводом	Плоский контакт
Соединение (сторона устройства полевого уровня)	LL3R 5.08 mm	Заземление	Да
Соединение (со стороны устройства управления)	Вилка SUB-D, в соответствии с IEC 60807-2 / DIN 41652		

**Расчетные данные**

Расчетное напряжение	100 V	Номинальный ток на соединении	1.5 A
----------------------	-------	-------------------------------	-------

**Соответствие стандартам по изоляции (EN50178)**

В соответствии с	DIN EN 50178	Номинальное напряжение	100 V
Категория перенапряжения	II	Степень загрязнения	2
Проверка импульсного напряжения	0.8 kV		

**RS SD9B LP3R**

**Weidmüller Interface GmbH & Co. KG**

Klingenbergstraße 26

D-32758 Detmold

Germany

[www.weidmueller.com](http://www.weidmueller.com)

**Технические данные**

**Область подключения**

Мин. сечение провода, AWG	AWG 26	Вид соединения	Винтовое соединение
Наконечник с изоляцией, макс.	2.5 mm <sup>2</sup>	Гибкий с наконечником, мин.	0.5 mm <sup>2</sup>
Гибкий с наконечником, макс.	2.5 mm <sup>2</sup>	Гибкий, макс. H05(07) V-K	4 mm <sup>2</sup>
Гибкий, мин. H05(07) V-K	0.5 mm <sup>2</sup>	Жесткий, макс. H05(07) V-U	6 mm <sup>2</sup>
Жесткий, мин. H05(07) V-U	0.5 mm <sup>2</sup>	Длина снятия изоляции	6 mm
Момент затяжки, макс.	0.6 Nm	Момент затяжки, мин.	0.5 Nm
Диапазон сечений зажимаемых проводов, макс.	6 mm <sup>2</sup>	Диапазон сечений зажимаемых проводов, мин.	0.5 mm <sup>2</sup>
Макс. сечение провода, AWG	AWG 12		

**Standard features**

Конструкция розеточная колодка

**Классификации**

ETIM 8.0	EC002780	ETIM 9.0	EC002780
ETIM 10.0	EC002780	ECLASS 14.0	27-14-11-52
ECLASS 15.0	27-14-11-52		

**RS SD9B LP3R**

**Weidmüller Interface GmbH & Co. KG**

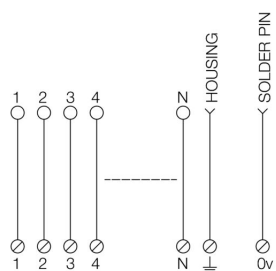
Klingenbergstraße 26

D-32758 Detmold

Germany

[www.weidmueller.com](http://www.weidmueller.com)

**Изображения**



N: Number of poles

## RS SD9B LP3R

**Weidmüller Interface GmbH & Co. KG**

Klingenbergstraße 26

D-32758 Detmold

Germany

www.weidmueller.com

## Аксессуары

### Сталь

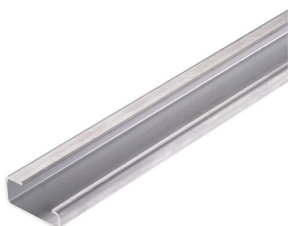


Стальные DIN-рейки являются самыми распространенными на рынке. Среди металлических реек DIN они имеют самую низкую защиту от короткого замыкания, аналогичную защите нержавеющей стали.

### Основные данные для заказа

Тип	TS 32X15 2M/ST/ZN	Версия	
Заказ №	<a href="#">0122800000</a>	Клеммная рейка, Аксессуар, Сталь, с гальваническим цинковым покрытием и пассивированный, Ширина: 2000 mm, Высота: 33 mm, Глубина: 15 mm	
GTIN (EAN)	4008190066307		
Кол.	20 M		

### Алюминий

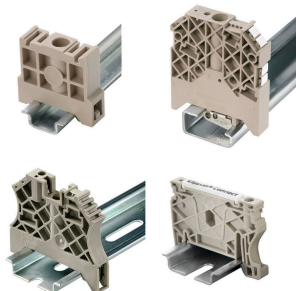


Алюминий занимает второе место по электропроводности после меди. Одними из преимуществ являются малый вес и превосходная защита от коррозии.

### Основные данные для заказа

Тип	TS 32X15 2M/AL/BK	Версия	
Заказ №	<a href="#">0169300000</a>	Клеммная рейка, Аксессуар, Алюминий, необработанный, Ширина: 2000 mm, Высота: 33 mm, Глубина: 15 mm	
GTIN (EAN)	4008190105167		
Кол.	20 M		

### Концевой стопор



Для обеспечения долговечной надежной посадки на монтажной рейке и предотвращения смещения Weidmüller предлагает концевые стопоры. Доступны винтовые и безвинтовые исполнения. На концевых стопорах предусмотрена возможность для маркировки, а также групповой маркировки и крепление для тестового разъема.

### Основные данные для заказа

Тип	EWK 2	Версия	
Заказ №	<a href="#">0199360000</a>	Концевой стопор, бежевый, TS 32, V-0, Материал Wemid, Ширина: 15 mm, 100 °C	
GTIN (EAN)	4008190023546		
Кол.	50 ST		

## RS SD9B LP3R

**Weidmüller Interface GmbH & Co. KG**  
Klingenbergstraße 26  
D-32758 Detmold  
Germany

www.weidmueller.com

### Аксессуары

Тип	EWK 1	Версия
Заказ №	<a href="#">0206160000</a>	Концевой стопор, бежевый, TS 32, V-0, Материал Wemid, Ширина:
GTIN (EAN)	4008190080020	9 mm, 100 °C
Кол.	50 ST	

### Сталь



Стальные DIN-рейки являются самыми распространенными на рынке. Среди металлических реек DIN они имеют самую низкую защиту от короткого замыкания, аналогичную защите нержавеющей стали.

#### Основные данные для заказа

Тип	TS 35X15 2M/ST/ZN	Версия
Заказ №	<a href="#">0236400000</a>	Клеммная рейка, Аксессуар, Сталь, с гальваническим цинковым покрытием и пассивированный, Ширина: 2000 mm, Высота: 35 mm, Глубина: 15 mm
GTIN (EAN)	4008190114558	
Кол.	20 M	
Тип	TS 35X15/LL 2M/ST/ZN	Версия
Заказ №	<a href="#">0236500000</a>	Клеммная рейка, Аксессуар, Сталь, с гальваническим цинковым покрытием и пассивированный, Ширина: 2000 mm, Высота: 35 mm, Глубина: 15 mm
GTIN (EAN)	4008190183967	
Кол.	20 M	
Тип	TS 35X15/LL 1M/ST/ZN	Версия
Заказ №	<a href="#">0236510000</a>	Клеммная рейка, Аксессуар, Сталь, с гальваническим цинковым покрытием и пассивированный, Ширина: 1000 mm, Высота: 35 mm, Глубина: 15 mm
GTIN (EAN)	4008190017699	
Кол.	10 M	

### Алюминий



Алюминий занимает второе место по электропроводности после меди. Одними из преимуществ являются малый вес и превосходная защита от коррозии.

#### Основные данные для заказа

Тип	TS 35X7.5 2M/AL/BK	Версия
Заказ №	<a href="#">0330800000</a>	Клеммная рейка, Аксессуар, Алюминий, необработанный, Ширина: 2000 mm, Высота: 35 mm, Глубина: 7.5 mm
GTIN (EAN)	4008190100650	
Кол.	40 M	

## RS SD9B LP3R

**Weidmüller Interface GmbH & Co. KG**

Klingenbergstraße 26

D-32758 Detmold

Germany

www.weidmueller.com

## Аксессуары

### Сталь

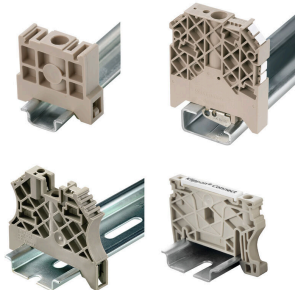


Стальные DIN-рейки являются самыми распространенными на рынке. Среди металлических реек DIN они имеют самую низкую защиту от короткого замыкания, аналогичную защите нержавеющей стали.

### Основные данные для заказа

Тип	TS 35X7.5 2M/ST/ZN	Версия	
Заказ №	<a href="#">0383400000</a>	Клеммная рейка, Аксессуар, Сталь, с гальваническим цинковым покрытием и пассивированный, Ширина: 2000 mm, Высота: 35 mm, Глубина: 7.5 mm	
GTIN (EAN)	4008190088026		
Кол.	40 M		
Тип	TS 35X7.5 1M/ST/ZN	Версия	
Заказ №	<a href="#">0383410000</a>	Клеммная рейка, Аксессуар, Сталь, оцинкованный, хромированный, Ширина: 1000 mm, Высота: 35 mm, Глубина: 7.5 mm	
GTIN (EAN)	4008190115623		
Кол.	20 M		

### Концевой стопор



Для обеспечения долговечной надежной посадки на монтажной рейке и предотвращения смещения Weidmüller предлагает концевые стопоры. Доступны винтовые и безвинтовые исполнения. На концевых стопорах предусмотрена возможность для маркировки, а также групповой маркировки и крепление для тестового разъема.

### Основные данные для заказа

Тип	EW 35	Версия	
Заказ №	<a href="#">0383560000</a>	Концевой стопор, бежевый, TS 35, V-2, Материал Wemid, Ширина: 8.5 mm, 100 °C	
GTIN (EAN)	4008190181314		
Кол.	50 ST		
Тип	EWK 1 ALT	Версия	
Заказ №	<a href="#">0495160000</a>	Концевой стопор, бежевый, TS 32, V-2, Полиамид 66, Ширина: 8 mm, 100 °C	
GTIN (EAN)	4008190160777		
Кол.	50 ST		

## RS SD9B LP3R

**Weidmüller Interface GmbH & Co. KG**  
Klingenbergstraße 26  
D-32758 Detmold  
Germany

www.weidmueller.com

## Аксессуары

### Сталь

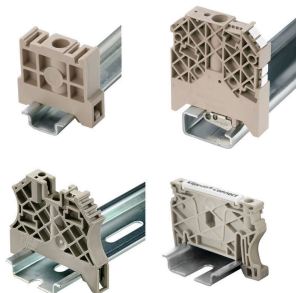


Стальные DIN-рейки являются самыми распространенными на рынке. Среди металлических реек DIN они имеют самую низкую защиту от короткого замыкания, аналогичную защите нержавеющей стали.

### Основные данные для заказа

Тип	TS 35X15/2.3 2M/ST/ZN	Версия
Заказ №	<a href="#">0498000000</a>	Клеммная рейка, Аксессуар, Сталь, с гальваническим цинковым покрытием и пассивированный, Ширина: 2000 mm, Высота: 35 mm, Глубина: 15 mm
GTIN (EAN)	4008190042493	
Кол.	20 M	
Тип	TS 32X15/LL 2M/ST/ZN	Версия
Заказ №	<a href="#">0514400000</a>	Клеммная рейка, Аксессуар, Сталь, с гальваническим цинковым покрытием и пассивированный, Ширина: 2000 mm, Высота: 33 mm, Глубина: 15 mm
GTIN (EAN)	4008190086152	
Кол.	20 M	
Тип	TS 35X7.5/LL 2M/ST/ZN	Версия
Заказ №	<a href="#">0514500000</a>	Клеммная рейка, Аксессуар, Сталь, с гальваническим цинковым покрытием и пассивированный, Ширина: 2000 mm, Высота: 35 mm, Глубина: 7.5 mm
GTIN (EAN)	4008190046019	
Кол.	40 M	
Тип	TS 35X7.5/LL 1M/ST/ZN	Версия
Заказ №	<a href="#">0514510000</a>	Клеммная рейка, Аксессуар, Сталь, с гальваническим цинковым покрытием и пассивированный, Ширина: 1000 mm, Высота: 35 mm, Глубина: 7.5 mm
GTIN (EAN)	4008190116620	
Кол.	20 M	

### Концевой стопор



Для обеспечения долговечной надежной посадки на монтажной рейке и предотвращения смещения Weidmüller предлагает концевые стопоры. Доступны винтовые и безвинтовые исполнения. На концевых стопорах предусмотрена возможность для маркировки, а также групповой маркировки и крепление для тестового разъема.

### Основные данные для заказа

Тип	WEW 32/1	Версия
Заказ №	<a href="#">1067600000</a>	Концевой стопор, Темно-бежевый, TS 32, V-2, PA 66 GF 30, Ширина: 12 mm, 100 °C
GTIN (EAN)	4008190099657	
Кол.	50 ST	