

KLIPPON K75 3M10 HVT

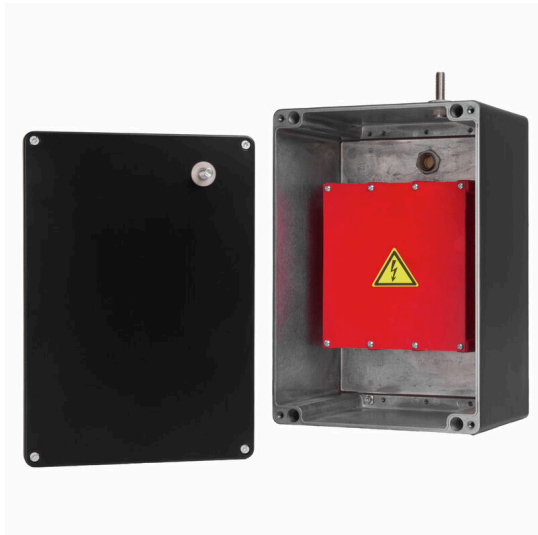
Weidmüller Interface GmbH & Co. KG

Klingenbergstraße 26

D-32758 Detmold

Germany

www.weidmueller.com



Мы предлагаем корпуса для использования в транспортных средствах. Наши соединительные коробки для приводов постоянного, трехфазного и переменного тока гарантируют идеальную функциональность даже при высоком токе и напряжении. Их компактная конструкция позволяет гибко использовать монтажное пространство, а благодаря допуску по нагрузке тока нагрев сведен к минимуму, что способствует повышению долговечности. Кроме того, наши соединительные коробки обеспечивают распределение напряжения питания в поездах, гарантируя надежную и безопасную защиту источника питания поездов.

Основные данные для заказа

Версия	Корпус, Высота: 230 мм, Ширина: 330 мм, Глубина: 181 мм, Основной материал: Алюминий AISi12, Порошковое покрытие, Глубоко-черный
Заказ №	8000148146
Тип	KLIPPON K75 3M10 HVT
GTIN (EAN)	4099987188630
Кол.	1 Штука

KLIPPON K75 3M10 HVT

Weidmüller Interface GmbH & Co. KG

Klingenbergstraße 26

D-32758 Detmold

Germany

www.weidmueller.com

Technical data

Размеры и массы

Глубина	181 mm	Глубина (дюймов)	7.126 inch
Высота	230 mm	Высота (в дюймах)	9.0551 inch
Ширина	330 mm	Ширина (в дюймах)	12.9921 inch
Масса нетто	10745.58 g		

Температуры

Рабочая температура	-60 °C...135 °C
---------------------	-----------------

Экологическое соответствие изделия

Состояние соответствия RoHS	Соответствует без исключения
REACH SVHC	Нет SVHC выше 0,1 wt%

Монтаж вертикальный

Доступен патрон предохранителя	Да
--------------------------------	----

Монтаж горизонтальный

HV 4000	1x3	Доступен патрон предохранителя	Да
---------	-----	--------------------------------	----

Общие данные

Силикон	Да	Рабочая температура, макс.	135 °C
Рабочая температура, мин.	-60 °C	Прикрепление крышки	Винты со звездообразным шлицем Torx®-20, Винты M6 Torx со шлицем, нержавеющая сталь
Указание по установке	Винты с крышкой включены	Нормы	EN 45545 HL3, DIN EN 50124-1, EN/IEC 61439-2
Поверхность	Порошковое покрытие	Ударопрочность	10 Дж стандартное исполнение
Вид защиты	IP66, IP67, IP68	Основной материал	Алюминий AlSi12
Уплотняющий материал	Силикон	Материал уплотнения крышки	Силикон
Количество крепежных болтов	4	Фланцевая пластина	Нет
Крышка	Да	Позиция с заземлением	Корпус, сторона C
Применение	Транспорт		

Общие данные

Цветовой код	Глубоко-черный	Вид защиты	IP66, IP67, IP68
Таблица цветов (аналогич.)	RAL 9005		

Данные о материалах

Поверхность	Порошковое покрытие	Основной материал	Алюминий AlSi12
-------------	---------------------	-------------------	-----------------

Корпус

Основной материал	Алюминий AlSi12
-------------------	-----------------

KLIPPON K75 3M10 HVT

Weidmüller Interface GmbH & Co. KG
Klingenbergstraße 26
D-32758 Detmold
Germany

www.weidmueller.com

Technical data

Классификации

ETIM 8.0	EC000261	ETIM 9.0	EC000261
ETIM 10.0	EC000261	ECLASS 14.0	27-18-01-01
ECLASS 15.0	27-18-01-01		