

PVC DC 2I 2O 10MPP RD SPD1R WM4 11



Для безопасного удаленного выключения Фотоэлектрические системы на крышах могут требовать наличия устройства разъединения в точке ввода проводов в здание, подключенной к его электроэнергетической системе. Благодаря этому пожарная бригада может проводить работы по тушению в чрезвычайных ситуациях без излишнего риска. После восстановления электропитания пожарный переключатель фотоэлектрической системы Next автоматически повторно под-ключает фотоэлектрические нити.

Основные данные для заказа

Версия	Фотоэлектрическое оборудование, Соединительная коробка, Пожарный коммутатор, PV Next, 10 MPP, 2 входа/2 выхода для каждого MPP, Устройство защиты от перенапряжения I / II, Удаленный разъединитель, WM4C, 1100 V
Заказ №	<a href="#">8000130053</a>
Тип	PVC DC 2I 2O 10MPP RD SPD1R WM4 11
GTIN (EAN)	4099987231770
Кол.	1 Штука

# PVC DC 2I 20 10MPP RD SPD1R WM4 11

**Weidmüller Interface GmbH & Co. KG**  
Klingenbergstraße 26  
D-32758 Detmold  
Germany

www.weidmueller.com

## Технические данные

### Сертификаты

Допуски к эксплуатации



ROHS

Соответствовать

### Размеры и массы

Глубина	307 mm	Глубина (дюймов)	12.0866 inch
Высота	640 mm	Высота (в дюймах)	25.1968 inch
Ширина	800 mm	Ширина (в дюймах)	31.496 inch
Масса нетто	19128.45 g		

### Температуры

Температура окружающей среды	-20 °C...50 °C	Влажность	5–90 % (без образования конденсата)
------------------------------	----------------	-----------	-------------------------------------

### Экологическое соответствие изделия

Состояние соответствия RoHS	Соответствует
REACH SVHC	Lead 7439-92-1

### Входит в комплект поставки

Прилагаемые принадлежности	Артикул	Монтажная опора
	Количество	4
	Артикул	Dustcap VSSO
	Количество	40
	Артикул	Уплотняющая заглушка
	Количество	4

### Гарантия

Период времени	5 лет
----------------	-------

### Входы

Количество электрических вводов максимальной мощности (MPP)	10		
Функциональный заземляющий соединитель	Кабельный ввод	Кол-во кабельных вводов	2
	Подключение проводов	Вид соединения	PUSH IN с исполнительным устройством
		Гибкий, макс. H05(07)25 mm <sup>2</sup> V-K	
		с кабельным наконечником, DIN 46228, ч. 1, макс.	16 mm <sup>2</sup>
Количество впускных отверстий трубки	6		
Вход пост. тока + и -	Подключение проводов	Вид соединения	Соединительный разъем WM4C
		Сечение провода, мин.	4 mm <sup>2</sup>

## PVC DC 2I 20 10MPP RD SPD1R WM4 11

**Weidmüller Interface GmbH & Co. KG**

Klingenbergstraße 26  
D-32758 Detmold  
Germany

www.weidmueller.com

## Технические данные

		Сечение провода, макс.	6 mm <sup>2</sup>
Тип предохранителя	нет ни вставки предохранителя, ни держателя предохранителя		
Fuses	Нет		
Макс. кол-во входов пост. тока	для каждых 2 входов точки максимальной мощности, соединенных параллельно		
Количество вводов строк для каждого MPP	≤ 2		
Вспомогательный контакт устройства защиты от перенапряжения	Кабельный ввод	Кол-во кабельных вводов	1
	Подключение проводов	Вид соединения	Пружинное соединение с исполнительным устройством
		Гибкий, макс. H05(07) 1.5 mm <sup>2</sup> V-K	
		с кабельным наконечником, DIN 46228, ч. 1, макс.	1.5 mm <sup>2</sup>
Количество входов	20		

## Выходы

Макс. количество выходов пост. тока	для каждых 2 выходов точки максимальной мощности, соединенных параллельно		
Выход пост. тока + и -	Подключение проводов	Вид соединения	Соединительный разъем WM4C
		Сечение провода, мин.	4 mm <sup>2</sup>
		Сечение провода, макс.	6 mm <sup>2</sup>

## Защита от перенапряжения, линия пост. тока

Нормы	EN 61439-2, OVE-директива R 11-1:2022-05-01, EN 61643-31	Испытательный разрядный ток, Имп (10/350 мкс)	5 кА
Уровень защиты, Up (+/-, -/PE, +/-PE)	≤ 3.8 kV	Потребляемая мощность в режиме ожидания, PC	< 0,2 Вт
Ток короткого замыкания, ISCPv	11000 A	Общий разрядный ток, Iобщ (8/20 мкс)	50 кА
Разрядный ток, In (8/20 мкс)	20 кА	Класс требований	Тип I/II
Общий разрядный ток, Iобщ (10/350 мкс)	10 кА	Уровень защиты, Up (-/PE)	≤ 3.8 kV
Уровень защиты, Up (+/-)	≤ 3.8 kV	Уровень защиты, Up (+/PE)	≤ 3.8 kV
Макс. напряжение сети PV, UscrV	1100 V	Защита от перенапряжения на стороне 1000 V, тип I + II DC	
Максимальное постоянное рабочее напряжение, режим DC UCPV +/-, -/PE, +/-PE	1100 V		

## Корпус

Крышка	Навесная дверца	Изоляционный материал	Полиэстер, армированный стекловолокном, поликарбонат
Вид монтажа	Настенная монтаж	Ударопрочность	IK 10 по стандарту IEC 62262
Крепление корпуса	Через монтажные лапы крепления	Класс защиты	II
Строка с типом соединения	Штекер WM4C		

## PVC DC 2I 20 10MPP RD SPD1R WM4 11

**Weidmüller Interface GmbH & Co. KG**

Klingenbergstraße 26  
D-32758 Detmold  
Germany

[www.weidmueller.com](http://www.weidmueller.com)

## Технические данные

### Общие данные

Нормы	EN 61439-2, OVE-директива R 11-1:2022-05-01, EN 61643-31	Вид защиты	IP65
Место установки	Защищенная область вне помещений (> 1 км от моря)		

### Удаленный разъединитель

Автоматическое повторное закрывание после падения напряжения	Да		
Количество рабочих циклов	10000		
Управляющее напряжение	100 V AC - 250 V AC 50/60Hz		
Вспомогательный контакт удаленного разъединителя	Кабельный ввод	Кол-во кабельных вводов	1
	Подключение проводов	Вид соединения	PUSH IN с исполнительным устройством
		Гибкий, макс. H05(07) V-K	2.5 mm <sup>2</sup>
		с кабельным наконечником, DIN 46228, ч. 1, макс.	2.5 mm <sup>2</sup>
Управляющий контакт удаленного разъединителя	Кабельный ввод	Кол-во кабельных вводов	1
	Подключение проводов	Вид соединения	PUSH IN с исполнительным устройством
		Гибкий, макс. H05(07) V-K	2.5 mm <sup>2</sup>
		с кабельным наконечником, DIN 46228, ч. 1, макс.	2.5 mm <sup>2</sup>
Тип размыкания силовой цепи	Размыкание под напряжением		
Время выключения	1,5 сек.		
Потребление тока коммутатором	Тип коммутатора	Пожарный переключатель	
	Потребление тока, примечание	Пиковый ток возникает лишь на короткое время, когда конденсаторы пожарного переключателя ранее были полностью разряжены.	
	Пик потребления тока	900 mA	
	Непрерывное потребление тока	90 mA	
Количество циклов операции размыкания при номинальном токе	300		
Срабатывание размыкателя	Удаленный разъединитель в корпусе,		
Емкость размыкателя	DC-PV1		

### Электрические характеристики

Номинальное напряжение пост. тока 1100 V		
Сопротивление номинальному кратковременному току	Номинальный ток	51.25 A
Ток на каждую точку максимальной мощности, макс.	41 A	
Номинальный постоянный ток на соединение	Ток на линию, макс.	35.00 A

**PVC DC 2I 20 10MPP RD SPD1R WM4 11**

**Weidmüller Interface GmbH & Co. KG**

Klingenbergstraße 26  
D-32758 Detmold  
Germany

[www.weidmueller.com](http://www.weidmueller.com)

**Технические данные**

**Классификации**

ETIM 8.0	EC003857	ETIM 9.0	EC003857
ETIM 10.0	EC003857	ECLASS 14.0	22-57-02-92
ECLASS 15.0	22-57-02-92		

**Тендерные спецификации**

<p>Подробная спецификация</p>	<p>Combiner box for inverters with Fireman switch and surge protection for the connection to 10 MPP tracker.</p> <p>Suitable for remote disconnection of the DC side by the fire department according to VDE-AR-E2100-712.</p> <p>Max. string voltage Uoc: 1100 VDC Integrated surge protection with class I+II combined arresters with signal contact.</p> <p>Suitable for protection against overvoltages in a photovoltaic system according to DIN CLC/TS 51643-32. MPP1: 2 inputs, connection via WM4 C connector, compatible with cable type TÜV 2 Pfg1169/08.07 / EN 50618:2063</p> <p>2 outputs, connection via WM4 C connector, compatible with cable type TÜV 2 Pfg1169/08.07 / EN 50618:2063</p> <p>MPP2 to 10: identical to MPP1 DC fireman switch: Switching off by undervoltage tripping. Switching off by reaching a temperature of <math>\geq 100^\circ\text{C}</math> in the housing.</p> <p>Automatic reconnection after the control voltage (230 V AC) is applied again.</p> <p>With signal contact. Connection of the fireman switch control line 230 VAC via M16 cable glands (Clamping range 5-10 mmØ) max. conductor cross-section: 1.5 mm<sup>2</sup>.</p> <p>Connection of the signal contact 24 VDC (max. 300 mA) via M16 cable glands (Clamping range 5-10 mmØ) max. conductor cross-section: 1.5 mm<sup>2</sup>.</p> <p>Protection class: IP65.</p> <p>All built into a glas fibre reinforced polyester housing. Dimensions</p>
-------------------------------	--

**PVC DC 2I 20 10MPP RD SPD1R WM4 11**

**Технические данные**

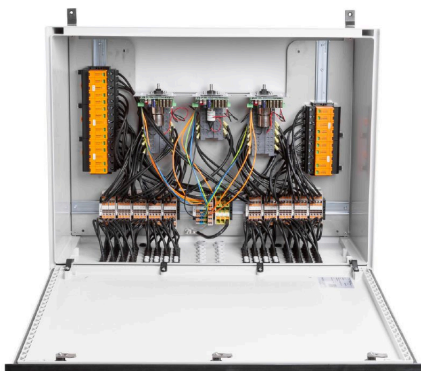
HxWxD: 683x800x327  
mm. Approval according to  
low voltage switchgear IEC  
61439-1 and EN 61439-2

**PVC DC 2I 20 10MPP RD SPD1R WM4 11**

**Изображения**



**Подобно иллюстрации**



## PVC DC 2I 20 10MPP RD SPD1R WM4 11

**Weidmüller Interface GmbH & Co. KG**

Klingenbergstraße 26  
D-32758 Detmold  
Germany

[www.weidmueller.com](http://www.weidmueller.com)

## Аксессуары

### Инструменты для резки



Режущие инструменты для проводников наружным диаметром до 8, 12, 14 и 22 мм. Особая геометрия лезвия обеспечивает резку медных и алюминиевых проводников без пережата и с минимальным физическим усилием. Режущие инструменты (от КТ 8 до КТ 22) также поставляются с защитной изоляцией до 1000 В, прошедшей испытания VDE и GS, в соответствии со стандартом EN/ IEC 60900.

### Основные данные для заказа

Тип	КТ 14	Версия
Заказ №	<a href="#">1157820000</a>	Режущий инструмент, Резак для резки одной рукой
GTIN (EAN)	4032248945344	
Кол.	1 ST	

### Инструменты



- Для гибкого и одножильного провода с изоляцией из специального материала
- Высокое качество снятия изоляции для промышленного применения (соответствует требованиям, принятым в авиации)
- Ножи специальной формы позволяют выполнить зачистку проводов специальной конструкции со специальной изоляцией
- Длина снятия изоляции регулируется упором
- Высокая универсальность благодаря использованию сменных модулей снятия изоляции
- Качество снятия изоляции остается неизменным на протяжении большого периода времени
- Без повреждения провода
- Высокая стабильность в течение длительного срока службы и высокая надежность
- Встроенная функция резания

### Основные данные для заказа

Тип	MULTI-STRIPAX PV	Версия
Заказ №	<a href="#">1190490000</a>	Фотоэлектрическое оборудование, Промышленный разъем
GTIN (EAN)	4032248973262	
Кол.	1 ST	



## PVC DC 2I 20 10MPP RD SPD1R WM4 11

**Weidmüller Interface GmbH & Co. KG**

Klingenbergstraße 26

D-32758 Detmold

Germany

[www.weidmueller.com](http://www.weidmueller.com)

## Аксессуары

### Отвертка для винтов с крестообразным шлицем, тип Phillips



Отвертка для крестообразных шлицев типа Phillips, SDK PH DIN 5262, ISO 8764/2-PH, выходной присоединительный размер согласно ISO 8764-PH, острие из хромистой стали - Chrom Top, рукоятка SoftFinish

#### Основные данные для заказа

Тип	SDK PH3	Версия
Заказ №	<a href="#">9008500000</a>	Отвертка, Отвертка
GTIN (EAN)	4032248056491	
Кол.	1 ST	

### Отвертка для винтов со шлицем



Отвертка для винтов со шлицем с круглым лезвием, SD DIN 5265, ISO 2380/2, выходной присоединительный размер согласно DIN 5264, ISO 2380/1, острие из хромистой стали - Chrom Top, рукоятка SoftFinish

#### Основные данные для заказа

Тип	SDS 0.6X3.5X100	Версия
Заказ №	<a href="#">9008330000</a>	Отвертка, Отвертка
GTIN (EAN)	4032248056286	
Кол.	1 ST	
Тип	SDS 1.0X5.5X150	Версия
Заказ №	<a href="#">9008350000</a>	Отвертка, Отвертка
GTIN (EAN)	4032248056316	
Кол.	1 ST	

## PVC DC 2I 20 10MPP RD SPD1R WM4 11

**Weidmüller Interface GmbH & Co. KG**

Klingenbergstraße 26

D-32758 Detmold

Germany

www.weidmueller.com

## Аксессуары

### Полевые разъемы PV-Stick



Чем быстрее, тем лучше. Это также применимо и для кабелей систем сбора солнечной энергии. Наши удобные разъемы отлично удерживаются в руке даже в морозную погоду и могут быстро и легко устанавливаться без использования обжимного инструмента.

Вам больше не нужны обжимные контакты и инструменты, что позволяет избежать ошибок при монтаже. Это позволяет сэкономить до 50 % времени при установке без ущерба качеству. Новые фотоэлектрические разъемы имеют сертификат TÜV и соответствуют стандарту IEC 62852.

Наша технология «SNAP IN» обеспечивает безопасные соединения с минимальным усилием – вставить, повернуть: ток!

- 1500 В пост. тока (DE)/ 1500 В пост. тока (EN)
- Технология SNAP IN
- Соответствующее стандартам качество согласно IEC 62852
- Эргономичный дизайн, отмеченный наградами
- Самый быстрый фотоэлектрический соединитель, доступный сегодня
- Надежное защелкивание

### Основные данные для заказа

Тип	PV-STICK+ VPE10	Версия
Заказ №	<a href="#">1303450000</a>	Фотоэлектрическое оборудование, Промышленный разъем
GTIN (EAN)	4050118102468	
Кол.	10 ST	
Тип	PV-STICK- VPE10	Версия
Заказ №	<a href="#">1303490000</a>	Фотоэлектрическое оборудование, Промышленный разъем
GTIN (EAN)	4050118102529	
Кол.	10 ST	

### Аксессуар



Крышка для защиты от пыли «Dustcap VSSO» защищает Weidmüller и фотоэлектрические соединители типа 4 от попадания пыли и грязи.

«SafetyClip» защищает фотоэлектрические соединители Weidmüller от случайного открывания, они могут быть разблокированы только специальным многофункциональным инструментом.

### Основные данные для заказа

Тип	VSSO WM4 C	Версия
Заказ №	<a href="#">1254870000</a>	Фотоэлектрическое оборудование, Плоская конструкция
GTIN (EAN)	4050118047479	
Кол.	100 ST	

## PVC DC 2I 20 10MPP RD SPD1R WM4 11

**Weidmüller Interface GmbH & Co. KG**

Klingenbergstraße 26

D-32758 Detmold

Germany

www.weidmueller.com

## Аксессуары

### Устойчивые к ультрафиолетовому излучению кабельные стяжки



Устойчивый к ультрафиолетовому излучению полиамид 6.6 гарантирует исключительную устойчивость наших специальных кабельных стяжек даже в условиях сильного УФ излучения. Превосходны для постоянного использования вне помещения.

#### Основные данные для заказа

Тип	CB-UVR 290/4,5 BK	Версия
Заказ №	<a href="#">2659350000</a>	Соединитель кабеля, 4.5 x 290 mm, Полиамид 66, 220 N
GTIN (EAN)	4050118682816	
Кол.	100 ST	

### Кнопка аварийного останова



#### Основные данные для заказа

Тип	AC SB E 5A 1POL PO 06KV	Версия
Заказ №	<a href="#">3077660000</a>	Фотоэлектрическое оборудование, Кнопка аварийного останова,
GTIN (EAN)	4099987081887	1-конт., 600 В перем. тока, 5 А, Корпус в сборе
Кол.	1 ST	

### Sealing sets



#### Основные данные для заказа

Тип	BLINDPLUG SET5 7X28MM	Версия
Заказ №	<a href="#">3077670000</a>	Фотоэлектрическое оборудование, Blind plug
GTIN (EAN)	4099987081894	
Кол.	1 ST	

## PVC DC 2I 20 10MPP RD SPD1R WM4 11

**Weidmüller Interface GmbH & Co. KG**

Klingenbergstraße 26

D-32758 Detmold

Germany

www.weidmueller.com

## Аксессуары

Тип	BLINDPLUG SET50 7X28MM	Версия
Заказ №	<a href="#">3077650000</a>	Фотоэлектрическое оборудование, Blind plug, Принадлежности,
GTIN (EAN)	4099987081870	Заглушка, 50 шт.
Кол.	1 ST	

## Запасная вставка



## Основные данные для заказа

Тип	VPU PV I+II 5 0 1000	Версия
Заказ №	<a href="#">2857000000</a>	
GTIN (EAN)	4064675537366	
Кол.	9 ST	
Тип	VPU PV I+II 5 0M 1000	Версия
Заказ №	<a href="#">2856650000</a>	
GTIN (EAN)	4064675536581	
Кол.	9 ST	

## Сменные детали



## Основные данные для заказа

Тип	BRES REPLACEMENT HINGE	Версия
Заказ №	<a href="#">3098500000</a>	Фотоэлектрическое оборудование, Запасная часть, Шарнирный
GTIN (EAN)	4099987129831	штифт, 10 MPP, 12 MPP
Кол.	1 ST	
Тип	BRES BO-OFM-14-B44-86 W...	Версия
Заказ №	<a href="#">3139420000</a>	Фотоэлектрическое оборудование, Монтажная опора, Запасная
GTIN (EAN)	4099987378390	часть, Монтажная опора, 10 MPP, 12 MPP
Кол.	1 ST	