

PV 112SXFXCXXV101TXPX15PWW

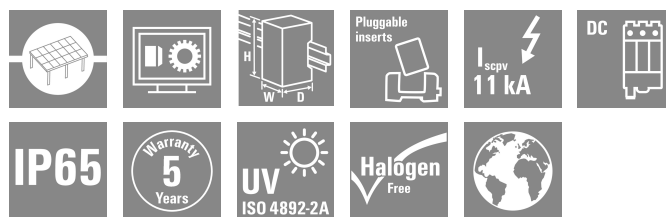
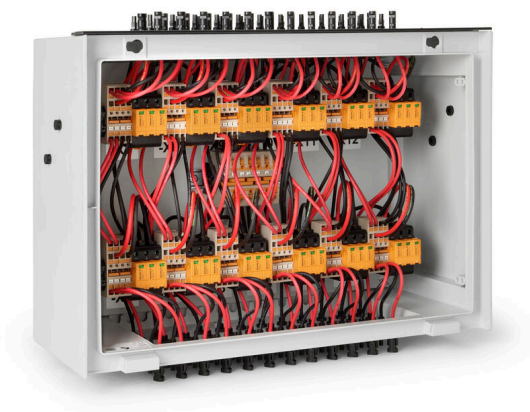
Weidmüller Interface GmbH & Co. KG

Klingenbergstraße 26

D-32758 Detmold

Germany

www.weidmueller.com



Стандартный ассортимент высоковольтных инверторов с несколькими MPPT

Защитите секции и инверторы от избыточного напряжения.

Защита длинных кабелей и входов высоковольтных инверторов (MPPT's) имеет решающее значение для бесперебойной работы солнечных электростанций независимо от того, где они используются - на крышах или в коммунальных предприятиях. С этой целью компания Weidmüller разработала ассортимент продукции с набором различных шкафов для защиты кабелей и/или входов постоянного тока секций инвертора от возможного избыточного напряжения. Благодаря этим решениям монтажники и разработчики могут воспользоваться опытом компании Weidmüller, неизменно придерживающейся высоких стандартов качества, в области солнечных фотоэлектрических установок. Multi-MPPT

Основные данные для заказа

Версия	Фотоэлектрическое оборудование, Корпус в сборе, Соединительная коробка, 1500 V, Устройство защиты от перенапряжения I / II, WM4C, для настенного монтажа, Книжная, Высоковольтный инвертор, 6 MPP
Заказ №	8000126354
Тип	PV 112SXFXCXXV101TXPX15PWW
GTIN (EAN)	4099986906259
Кол.	1 Штука

PV 112SXFXCXXV101TXPX15PWW

Weidmüller Interface GmbH & Co. KG
Klingenbergstraße 26
D-32758 Detmold
Germany

www.weidmueller.com

Технические данные

Сертификаты

Допуски к эксплуатации



ROHS Соответствовать

Размеры и массы

Глубина	200 mm	Глубина (дюймов)	7.874 inch
Высота	530 mm	Высота (в дюймах)	20.8661 inch
Ширина	430 mm	Ширина (в дюймах)	16.9291 inch
Масса нетто	12529.05 g		

Температуры

Температура окружающей среды -20 °C...45 °C Рабочая температура -20°C to +45°C

Экологическое соответствие изделия

Состояние соответствия RoHS Соответствует
REACH SVHC Нет SVHC выше 0,1 wt%

Входы DC

Количество входов DC	12		
Вид подключения входной цепи DC	Соединительный разъем WM4C		
Подключение входной цепи DC (-)	Соединительный разъем WM4C		
Количество электрических вводов максимальной мощности (MPP)	6		
Функциональный заземляющий соединитель	Кабельный ввод	Кол-во кабельных вводов	1
		Диаметр кабеля, мин.	6 mm
	Подключение проводов	Диаметр кабеля, макс.	12 mm
		Вид соединения	Винтовое соединение
Количество входов	12		
Количество впускных отверстий трубки	1		
Подключение входной цепи DC (+)	Соединительный разъем WM4C		
Тип предохранителя	нет ни вставки предохранителя, ни держателя предохранителя		
Тип предохранителя	нет ни вставки предохранителя, ни держателя предохранителя		

Выходы DC

Подключение исходящей цепи DC	Соединительный разъем WM4C	Вид подключения исходящей цепи DC	Соединительный разъем WM4C
Количество выходов DC	12		

Контроль ветви цепи DC

Контроль параметров Не контролируется

Корпуса

Вид монтажа Настенная монтаж Вид защиты IP65

PV 112SXFHCXXV101TXPX15PWW

Weidmüller Interface GmbH & Co. KG
Klingenbergstraße 26
D-32758 Detmold
Germany

www.weidmueller.com

Технические данные

Нормы и стандарты

Нормы IEC 61439-2 ed 3.0, EN
61439-2:2020

Электрические параметры DC

Номинальное напряжение	1500 V	Заземление	Напрямую в VPU
Защита от перенапряжения на стороне DC	1500 В тип I + II с дистанционным контактом		

Гарантия

Период времени 5 лет

Классификации

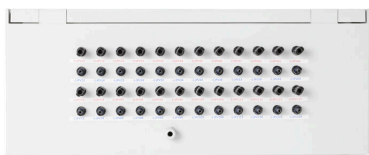
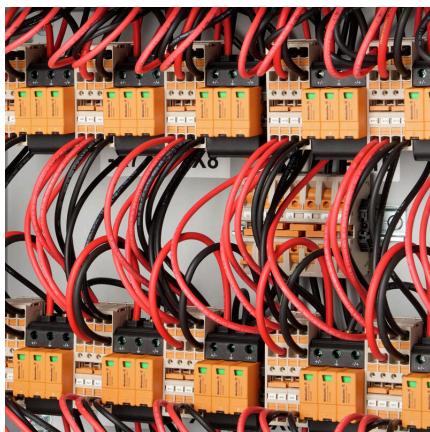
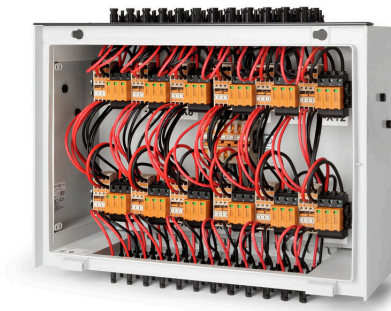
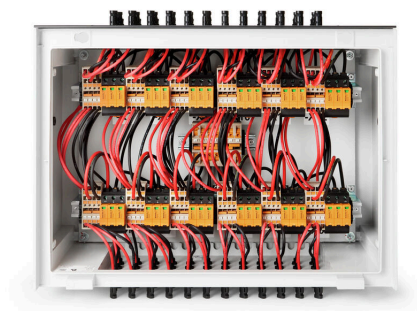
ETIM 8.0	EC003857	ETIM 9.0	EC003857
ETIM 10.0	EC003857	ECLASS 14.0	22-57-02-92
ECLASS 15.0	22-57-02-92		

PV 112SXFXCXXV101TXPX15PWW

Weidmüller Interface GmbH & Co. KG
Klingenbergstraße 26
D-32758 Detmold
Germany

www.weidmueller.com

Изображения



Combiner Box Name Description
PV 2 24 S0 FX CXX VX OX TXPX 15 P F ES

