

PV 112SXFXCXXV101TXPX15PWW

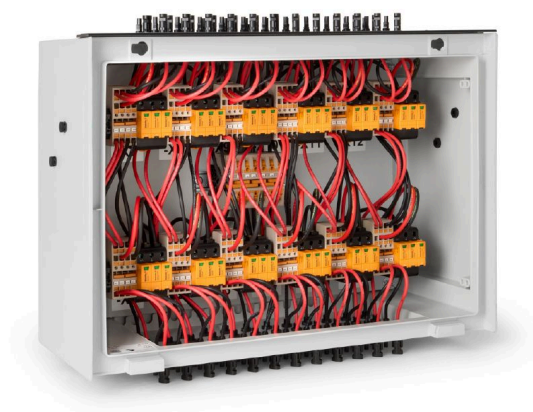
Weidmüller Interface GmbH & Co. KG

Klingenbergstraße 26

D-32758 Detmold

Germany

www.weidmueller.com



Стандартный ассортимент высоковольтных инверторов с несколькими MPPT

Защитите секции и инверторы от избыточного напряжения.

Защита длинных кабелей и входов высоковольтных инверторов (MPPT's) имеет решающее значение для бесперебойной работы солнечных электростанций независимо от того, где они используются - на крышах или в коммунальных предприятиях. С этой целью компания Weidmueller разработала ассортимент продукции с набором различных шкафов для защиты кабелей и/или входов постоянного тока секций инвертора от возможного избыточного напряжения. Благодаря этим решениям монтажники и разработчики могут воспользоваться опытом компании Weidmueller, неизменно придерживающейся высоких стандартов качества, в области солнечных фотоэлектрических установок. Multi-MMPT

Основные данные для заказа

Версия	Фотоэлектрическое оборудование, Корпус в сборе, Соединительная коробка, 1500 V, Устройство защиты от перенапряжения I / II, WM4C, для настенного монтажа, Книжная, Высоковольтный инвертор, 6 MPP
Заказ №	8000126354
Тип	PV 112SXFXCXXV101TXPX15PWW
GTIN (EAN)	4099986906259
Кол.	1 Штука

PV 112SXFHCXXV101TXPX15PWW

Weidmüller Interface GmbH & Co. KG
Klingenbergstraße 26
D-32758 Detmold
Germany

www.weidmueller.com

Технические данные

Сертификаты

Допуски к эксплуатации



ROHS

Соответствовать

Размеры и массы

Глубина	200 mm	Глубина (дюймов)	7.874 inch
Высота	530 mm	Высота (в дюймах)	20.8661 inch
Ширина	430 mm	Ширина (в дюймах)	16.9291 inch
Масса нетто	12529.05 g		

Температуры

Температура окружающей среды	-20 °C...45 °C	Рабочая температура	-20°C to +45°C
------------------------------	----------------	---------------------	----------------

Экологическое соответствие изделия

Состояние соответствия RoHS	Соответствует
REACH SVHC	Нет SVHC выше 0,1 wt%

Входы DC

Количество входов DC	12		
Вид подключения входной цепи DC	Соединительный разъем WM4C		
Подключение входной цепи DC (-)	Соединительный разъем WM4C		
Количество электрических вводов максимальной мощности (MPP)	6		
Функциональный заземляющий соединитель	Кабельный ввод	Кол-во кабельных вводов	1
		Диаметр кабеля, мин.	6 mm
		Диаметр кабеля, макс.	12 mm
	Подключение проводов	Вид соединения	Винтовое соединение
Количество входов	12		
Количество впускных отверстий трубки	1		
Подключение входной цепи DC (+)	Соединительный разъем WM4C		
Тип предохранителя	нет ни вставки предохранителя, ни держателя предохранителя		
Тип предохранителя	нет ни вставки предохранителя, ни держателя предохранителя		

Выходы DC

Подключение исходящей цепи DC	Соединительный разъем WM4C	Вид подключения исходящей цепи DC	Соединительный разъем WM4C
Количество выходов DC	12		

Контроль ветви цепи DC

Контроль параметров	Не контролируется
---------------------	-------------------

Корпуса

Вид монтажа	Настенная монтаж	Вид защиты	IP65
-------------	------------------	------------	------

PV 112SXFHCXXV101TXPX15PWW

Weidmüller Interface GmbH & Co. KG
 Klingenbergstraße 26
 D-32758 Detmold
 Germany

www.weidmueller.com

Технические данные

Нормы и стандарты

Нормы	IEC 61439-2 ed 3.0, EN 61439-2:2020
-------	-------------------------------------

Электрические параметры DC

Номинальное напряжение	1500 V	Заземление	Напрямую в VPU
Защита от перенапряжения на стороне DC	1500 В тип I + II с дистанционным контактом		

Гарантия

Период времени	5 лет
----------------	-------

Классификации

ETIM 8.0	EC003857	ETIM 9.0	EC003857
ETIM 10.0	EC003857	ECLASS 14.0	22-57-02-92
ECLASS 15.0	22-57-02-92		

