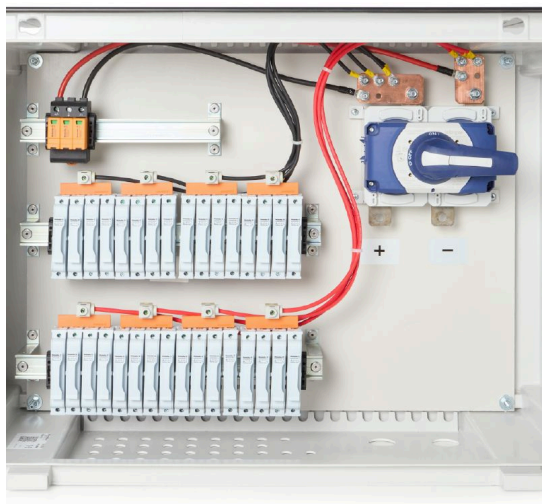


PV 212S0F3CXXV100TXPX15LWW



Стандартный ассортимент высоковольтных инверторов с 1 MPPT
Защитите и контролируйте секции на солнечных электростанциях с помощью высоковольтных инверторов с 1 MPPT.
Следующий ассортимент фотоэлектрических соединительных коробок пост. тока предназначен для использования с высоковольтными инверторами с одним средством слежения за точкой максимальной мощности (MPPT) для объединения, защиты и изоляции количества секций, используемых этими инверторами. 1 MPPT

Основные данные для заказа

Версия	Фотоэлектрическое оборудование, Корпус в сборе, Соединительная коробка, 1500 V, С патроном плавкого предохранителя, Устройство защиты от перенапряжения II, Кабельный ввод, для настенного монтажа, Размыкатель, Альбомная, Высоковольтный инвертор
Заказ №	8000125423
Тип	PV 212S0F3CXXV100TXPX15LWW
GTIN (EAN)	4099986893146
Кол.	1 Штука

PV 212S0F3CXXV100TXPX15LWW

Weidmüller Interface GmbH & Co. KG
Klingenbergstraße 26
D-32758 Detmold
Germany

www.weidmueller.com

Технические данные

Сертификаты

Допуски к эксплуатации



ROHS Соответствовать

Размеры и массы

Глубина	300 mm	Глубина (дюймов)	11.811 inch
Высота	636 mm	Высота (в дюймах)	25.0393 inch
Ширина	847 mm	Ширина (в дюймах)	33.3464 inch
Масса нетто	13590.53 g		

Температуры

Температура окружающей среды	-20 °C...45 °C	Рабочая температура	-20°C to +45 °C
------------------------------	----------------	---------------------	-----------------

Экологическое соответствие изделия

Состояние соответствия RoHS	Соответствует с исключением
Исключение из RoHS (если применимо/известно)	6c
REACH SVHC	Lead 7439-92-1
SCIP	1d28ada4-1634-4382-8635-45f6353a6574

Входы DC

Вставка предохранителя	10 x 85 mm		
Защита предохранителем	15 A, 16 A, 20 A, 25 A, 30 A, 32 A		
Количество входов DC	12		
Полюсы линии с защитой предохранителями	+/-		
Вид подключения входной цепи DC	Кабельный ввод		
Подключение входной цепи DC (-)	Винтовое соединение		
Плавкий предохранитель, стандартный	gPV (EN 60269-6)		
Количество электрических вводов максимальной мощности (MPP)	1		
Функциональный заземляющий соединитель	Кабельный ввод	Кол-во кабельных вводов	1
		Диаметр кабеля, мин.	6 mm
		Диаметр кабеля, макс.	12 mm
	Подключение проводов	Вид соединения	Кабельный ввод M20
Вход пост. тока + и -	Подключение проводов	Вид соединения	Кабельный ввод M16
	Кабельный ввод	Кол-во кабельных вводов	24
		Диаметр кабеля, мин.	5 mm
		Диаметр кабеля, макс.	10 mm
Подключение входной цепи DC (+)	Винтовое соединение		
Тип предохранителя	пустой держатель предохранителя		
Положение предохранителей	положительный и отрицательный входы		
Тип предохранителя	пустой держатель предохранителя		

PV 212S0F3CXXV100TXPX15LWW

Weidmüller Interface GmbH & Co. KG
Klingenbergstraße 26
D-32758 Detmold
Germany

www.weidmueller.com

Технические данные

Выходы DC

Подключение исходящей цепи DC		Соединение болта и гайки M10	
Вид подключения исходящей цепи DC		Винтовые концевые соединители	
Выход пост. тока + и -	Подключение проводов	Вид соединения	Кабельный ввод M40
		Сечение провода, мин.	150 mm²
		Сечение провода, макс.	400 mm²
Количество выходов DC		2	
Выключатель нагрузки имеет вспомогательный контакт		Нет	

Контроль ветви цепи DC

Контроль параметров	Не контролируется
---------------------	-------------------

Корпуса

Вид монтажа	Настенная монтаж	Вид защиты	IP65
-------------	------------------	------------	------

Нормы и стандарты

Нормы	EN 61439-2:2011, IEC 61439-2 ed 3.0
-------	-------------------------------------

Электрические параметры DC

Номинальное напряжение	1500 V	Коммутационная способность AC	400 A (DC21B 1500 V)
Заземление	Напрямую в VPU	Защита от перенапряжения на стороне DC	1500 В, тип II с дистанционным контактом

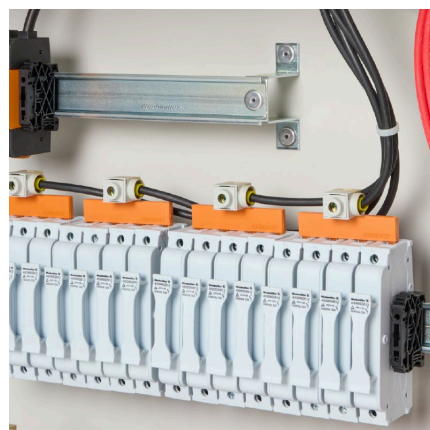
Гарантия

Период времени	5 лет
----------------	-------

Классификации

ETIM 8.0	EC003857	ETIM 9.0	EC003857
ETIM 10.0	EC003857	ECLASS 14.0	22-57-02-92
ECLASS 15.0	22-57-02-92		

Изображения



Combiner Box Name Description

PV 2 24 S0 FX CXX VX OX TXPX 15 P F ES

