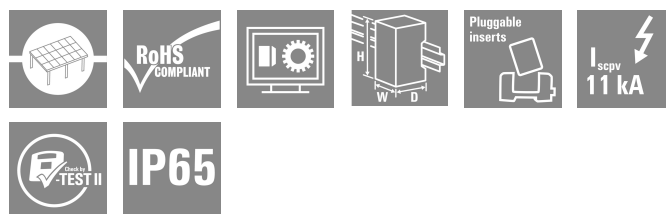
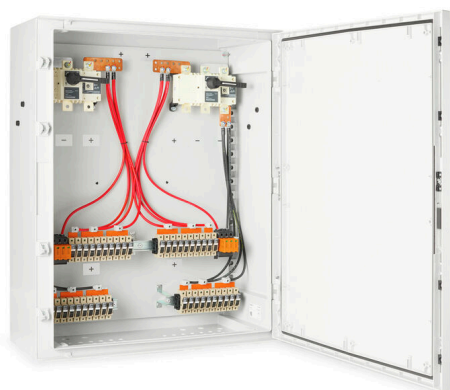


PV 210S5F3CXXV100TXPX10PWW



Соединительные коробки PV Next для инверторов постоянного тока с 1-12 трекерами MPP используются для защиты стороны постоянного тока фотоэлектрической системы. Соединительные коробки защищают инвертор от избыточного напряжения и соответствуют Европейской директиве CLC/TS 5 1643-32. Кроме того, эти изделия способны защитить систему от обратных токов и обеспечивают возможность комбинировать жилы для экономии использования кабелей при монтаже.

Основные данные для заказа

Версия	Фотоэлектрическое оборудование, Соединительная коробка, 1000 V, 2 MPP, 10 входов/1 выход для каждого MPP, С патроном плавкого предохранителя, Устройство защиты от перенапряжения I / II, Размыкатель, Кабельный ввод, Предназначена для инверторов Fronius Tauro Eco
Заказ №	8000111137
Тип	PV 210S5F3CXXV100TXPX10PWW
GTIN (EAN)	4099986935624
Кол.	1 Штука

PV 210S5F3CXXV100TXPX10PWW

Weidmüller Interface GmbH & Co. KG
Klingenbergstraße 26
D-32758 Detmold
Germany

www.weidmueller.com

Технические данные

Сертификаты

ROHS Соответствовать

Размеры и массы

Глубина	350 mm	Глубина (дюймов)	13.7795 inch
Глубина с дополнительными компонентами	350 mm	Высота	1065 mm
Высота (в дюймах)	41.929 inch	Ширина	852 mm
Ширина (в дюймах)	33.5432 inch	Масса нетто	56000 g

Температуры

Температура окружающей среды -20 °C...45 °C

Экологическое соответствие изделия

Состояние соответствия RoHS	Соответствует с исключением
Исключение из RoHS (если применимо/известно)	6с
REACH SVHC	Lead 7439-92-1
SCIP	1d28ada4-1634-4382-8635-45f6353a6574

Входит в комплект поставки

Прилагаемые принадлежности	Артикул	Монтажная опора
	Количество	4

Входы

Вставка предохранителя	10 x 38 mm		
Полюсы линии с защитой предохранителями	+/-		
Плавкий предохранитель, стандартный gPV (EN 60269-6)			
Количество электрических вводов максимальной мощности (MPP)	2		
Функциональный заземляющий соединитель	Кабельный ввод	Кол-во кабельных вводов	1
	Подключение проводов	Вид соединения	Винтовые концевые соединители
		Гибкий, макс. H05(07)25 mm ² V-K	
		с кабельным наконечником, DIN 46228, ч. 1, макс.	16 mm ²
Количество впускных отверстий трубки	10		
Вход пост. тока + и -	Подключение проводов	Вид соединения	Винтовое соединение
		Сечение провода, мин.	1 mm ²
		Сечение провода, макс.	16 mm ²
	Кабельный ввод	Кол-во кабельных вводов	10
Тип предохранителя	пустой держатель предохранителя		
Fuses	Да		
Макс. кол-во входов пост. тока	для каждых 10 входов точки максимальной мощности, соединенных параллельно		

PV 210S5F3CXXV100TXPX10PWW

Weidmüller Interface GmbH & Co. KG

Klingenbergstraße 26

D-32758 Detmold

Germany

www.weidmueller.com

Технические данные

Количество вводов строк для каждого $\geq 7 \dots \leq 10$

MPP

Количество входов 10

Выходы

Макс. количество выходов пост. тока для каждого 1 выхода точки максимальной мощности

Выход пост. тока + и -	Подключение проводов	Вид соединения	Винтовое соединение
------------------------	----------------------	----------------	---------------------

Защита от перенапряжения, линия пост. тока

Нормы	EN 61643-31	Испытательный разрядный ток, Имп (10/350 мкс)	6.25 kA
Ток утечки, макс. (8/20 мкс)	40 kA	Ток короткого замыкания, ISCPV	162.5 A
Общий разрядный ток, Iобщий (8/20 мкс)	50 kA	Разрядный ток, In (8/20 мкс)	20 kA
Класс требований	Тип I/II	Общий разрядный ток, Iобщий (10/350 мкс)	12.5 kA
Макс. напряжение сети PV, Uсрв	1000 V	Защита от перенапряжения на стороне 1000 В, тип I + II DC	
Максимальное постоянное рабочее напряжение, режим DC UCPV +/-, -/PE, +/-PE	1000 V		

Корпус

Изоляционный материал	Полиэстер, армированный стекловолокном, поликарбонат	Вид монтажа	Крепежные кронштейны
Ударопрочность	IK10 по стандарту IEC 62262	Крепление корпуса	Крепежные кронштейны
Класс защиты	II	Строка с типом соединения	Внутренняя клемма (с подающим вводом кабельного уплотнения)

Общие данные

Нормы	EN 61643-31	Вид защиты	IP65
Место установки	Защищенная область вне помещений (> 1 км от моря)		

Электрические характеристики

Номинальное напряжение пост. тока	1000 V		
Сопротивление номинальному кратковременному току	Номинальный ток	162.5 A	
Ток на каждую точку максимальной мощности, макс.	135 A		
Номинальный постоянный ток на соединение	Ток на линию, макс.	13.00 A	

-выключатель нагрузки пост. тока

Тип напряжения	DC	Номинальное импульсное напряжение	12 kV
Срабатывание размыкателя	переключатель внутри корпуса	Доступный привод двигателя	Нет
Количество циклов операции размыкания при номинальном токе	200	Количество рабочих циклов	10000

PV 210S5F3CXXV100TXPX10PWW

Weidmüller Interface GmbH & Co. KG

Klingenbergstraße 26
D-32758 Detmold
Germany

www.weidmueller.com

Технические данные

Важное примечание

Сведения об изделии
 Номер SCIP был присвоен из-за содержания свинца более 0,1% веса нетто.
 Инструкция по безопасной эксплуатации в соответствии с ECHA:
 обозначения вредного вещества достаточно для обеспечения безопасной эксплуатации
 артикула на протяжении всего жизненного цикла, включая срок службы, разборку и отходы/
 фазу переработки Fuses are not included

Классификации

ETIM 8.0	EC003857	ETIM 9.0	EC003857
ETIM 10.0	EC003857	ECLASS 14.0	22-57-02-92
ECLASS 15.0	22-57-02-92		

Тендерные спецификации

Подробная спецификация
 Combiner box for inverters
 with 3 MPP tracker,
 suitable for protecting the
 DC side of a photovoltaic
 system according to DIN
 CLC/TS 51643-32. MPP1:
 10 inputs, connection via
 M25 cable gland with
 multiple sealing inserts.
 PUSH IN connection /
 single-wire, multi-wire,
 with/without ferrule.
 1 output, connection via
 M25 cable gland with
 multiple sealing inserts.
 PUSH IN connection /
 single-wire, multi-wire,
 with/without ferrule.
 MPP2 to 3:
 identical to MPP1 Max.
 string voltage Uoc: 1000
 VDC
 1 class/type I + II
 combined arrester with
 signal contact
 Fuse holders for inputs and
 outputs (fuses 10x38 to be
 ordered separately)
 With lockable DC load
 break switch for safe
 separation of the string
 lines according to DIN EN
 IEC 60947-3
 Connection of the
 signal contact via M16
 cable glands (Clamping
 range 5-10 mmØ) max.
 conductor cross-section:
 1.5 mm²
 Connection of the
 functional earth via M16
 cable glands (Clamping
 range 5-10 mmØ)
 Conductor cross-section: ≥
 16 mm²
 Protection class: IP65
 All built into a glas fibre
 reinforced polyester
 housing. Dimensions

PV 210S5F3CXHV100TXPX10PWW

Weidmüller Interface GmbH & Co. KG

Klingenbergstraße 26

D-32758 Detmold

Germany

www.weidmueller.com

Технические данные

HxWxD: 1065x852x350
mm

Approval according to low
voltage switchgear and
controlgear IEC 61439-1
and EN 61439-2

PV 210S5F3CXHV100TXPX10PWW

Weidmüller Interface GmbH & Co. KG
Klingenbergstraße 26
D-32758 Detmold
Germany

www.weidmueller.com

Изображения

