

**PV 118SXFXCXXV001TXPX15LWW**

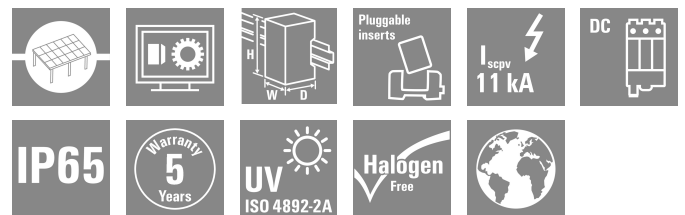
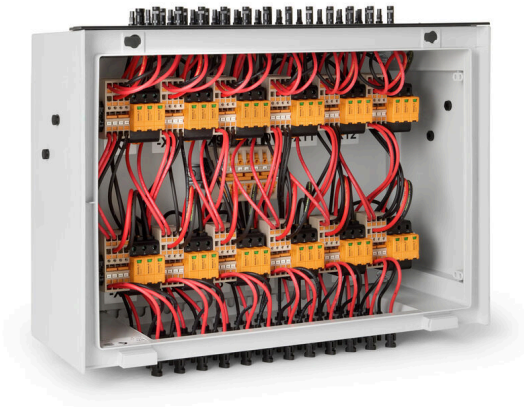
**Weidmüller Interface GmbH & Co. KG**

Klingenbergstraße 26

D-32758 Detmold

Germany

www.weidmueller.com



Стандартный ассортимент высоковольтных инверторов с несколькими MPPT

Защитите секции и инверторы от избыточного напряжения.

Защита длинных кабелей и входов высоковольтных инверторов (MPPT's) имеет решающее значение для бесперебойной работы солнечных электростанций независимо от того, где они используются - на крышах или в коммунальных предприятиях. С этой целью компания Weidmüller разработала ассортимент продукции с набором различных шкафов для защиты кабелей и/или входов постоянного тока секций инвертора от возможного избыточного напряжения. Благодаря этим решениям монтажники и разработчики могут воспользоваться опытом компании Weidmüller, неизменно придерживающейся высоких стандартов качества, в области солнечных фотоэлектрических установок. Multi-MPPT

**Основные данные для заказа**

Версия	Фотоэлектрическое оборудование, Корпус в сборе, Соединительная коробка, 1500 V, Устройство защиты от перенапряжения II, WM4C, для настенного монтажа, Альбомная, Высоковольтный инвертор, 9 MPP
Заказ №	<a href="#">8000109859</a>
Тип	PV 118SXFXCXXV001TXPX15LWW
GTIN (EAN)	4099986666320
Кол.	1 Штука

**PV 118SXFXCXXV001TXPX15LWW**

**Weidmüller Interface GmbH & Co. KG**  
Klingenbergstraße 26  
D-32758 Detmold  
Germany

www.weidmueller.com

**Технические данные**

**Сертификаты**

Допуски к эксплуатации



ROHS Соответствовать

**Размеры и массы**

Глубина	300 mm	Глубина (дюймов)	11.811 inch
Высота	536 mm	Высота (в дюймах)	21.1023 inch
Ширина	747 mm	Ширина (в дюймах)	29.4094 inch
Масса нетто	13420.56 g		

**Температуры**

Температура окружающей среды -20 °C...45 °C Рабочая температура -20°C to +45°C

**Экологическое соответствие изделия**

Состояние соответствия RoHS Соответствует  
REACH SVHC Нет SVHC выше 0,1 wt%

**Входы DC**

Количество входов DC	18		
Вид подключения входной цепи DC	Соединительный разъем WM4C		
Подключение входной цепи DC (-)	Соединительный разъем WM4C		
Количество электрических вводов максимальной мощности (MPP)	9		
Функциональный заземляющий соединитель	Кабельный ввод	Кол-во кабельных вводов	1
		Диаметр кабеля, мин.	6 mm
	Подключение проводов	Диаметр кабеля, макс.	12 mm
Количество входов	18		
Количество впускных отверстий трубки	1		
Подключение входной цепи DC (+)	Соединительный разъем WM4C		
Тип предохранителя	нет ни вставки предохранителя, ни держателя предохранителя		
Тип предохранителя	нет ни вставки предохранителя, ни держателя предохранителя		

**Выходы DC**

Подключение исходящей цепи DC	Соединительный разъем WM4C	Вид подключения исходящей цепи DC	Соединительный разъем WM4C
Количество выходов DC	18		

**Контроль ветви цепи DC**

Контроль параметров Не контролируется

**Корпуса**

Вид монтажа Настенная монтаж Вид защиты IP65

## PV 118SXFHCXXV001TXPX15LWW

**Weidmüller Interface GmbH & Co. KG**  
Klingenbergstraße 26  
D-32758 Detmold  
Germany

[www.weidmueller.com](http://www.weidmueller.com)

### Технические данные

#### Нормы и стандарты

Нормы	IEC 61439-2 ed 3.0, EN 61439-2:2020
-------	-------------------------------------

#### Электрические параметры DC

Номинальное напряжение	1500 V	Заземление	Напрямую в VPU
Защита от перенапряжения на стороне DC	1500 В, тип II с дистанционным контактом		

#### Гарантия

Период времени	5 лет
----------------	-------

#### Классификации

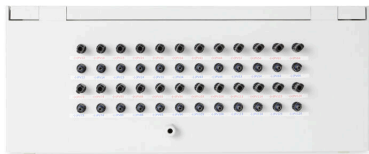
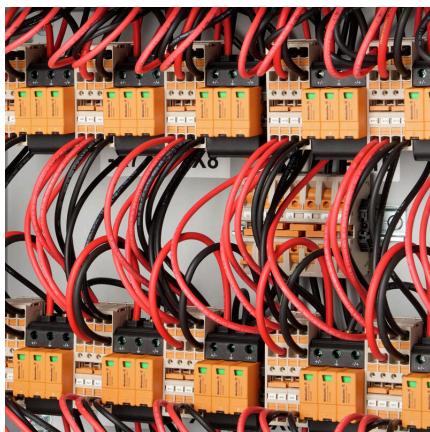
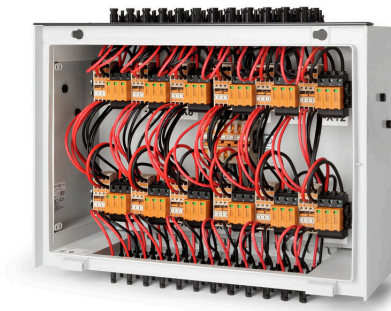
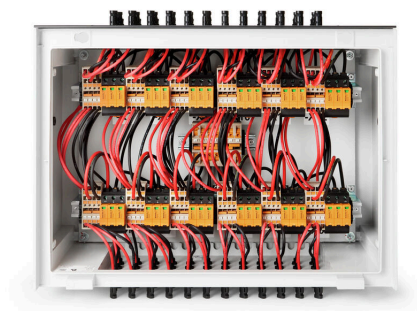
ETIM 8.0	EC003857	ETIM 9.0	EC003857
ETIM 10.0	EC003857	ECLASS 14.0	22-57-02-92
ECLASS 15.0	22-57-02-92		

PV 118SXFXCXXV001TXPX15LWW

Weidmüller Interface GmbH & Co. KG  
Klingenbergstraße 26  
D-32758 Detmold  
Germany

www.weidmueller.com

Изображения



Combiner Box Name Description  
PV 2 24 S0 FX CXX VX OX TXPX 15 P F ES

