

**PV 208S0F3CXXV000TAPA15LWW**

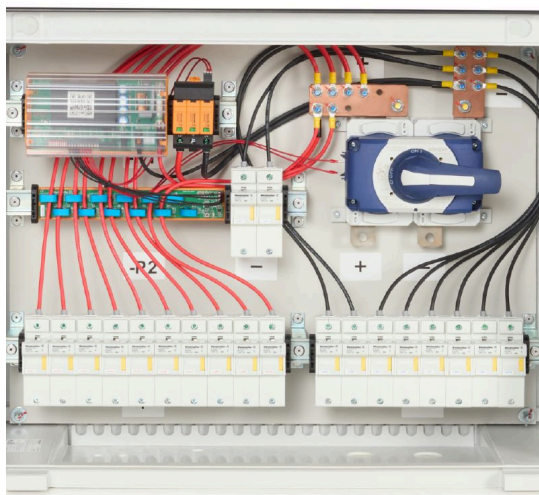
**Weidmüller Interface GmbH & Co. KG**

Klingenbergstraße 26

D-32758 Detmold

Germany

[www.weidmueller.com](http://www.weidmueller.com)



Стандартный ассортимент для коробок подключения генератора.

Защитите и контролируйте секции солнечной электростанции.

Компания Weidmüller разработала полный стандартный ассортимент фотоэлектрических соединительных коробок пост. тока для солнечных электростанций. Эти изделия предназначены для эффективного и конкурентоспособного использования в наиболее распространенных решениях в этой области. Наше поколение X с количеством входов от 6 до 32 предлагает полный спектр изделий для контролируемых и неконтролируемых коробок подключения генератора, что обеспечивает нашим клиентам преимущество благодаря использованию опыта компании Weidmueller и высокому качеству ее продукции. Gen X

**Основные данные для заказа**

Версия	Фотоэлектрическое оборудование, Корпус в сборе, Соединительная коробка, 1500 V, С патроном плавкого предохранителя, Устройство защиты от перенапряжения II, Кабельный ввод, для настенного монтажа, Размыкатель, Альбомная, Контроль тока, Контроль напряжения, Контроль температуры, Центральный инвертор
Заказ №	<a href="#">8000101212</a>
Тип	PV 208S0F3CXXV000TAPA15LWW
GTIN (EAN)	4099986008946
Кол.	1 Штука

**PV 208S0F3CXXV000TAPA15LWW**

**Weidmüller Interface GmbH & Co. KG**  
Klingenbergstraße 26  
D-32758 Detmold  
Germany

www.weidmueller.com

**Технические данные**

**Сертификаты**

Допуски к эксплуатации



ROHS Соответствовать

**Размеры и массы**

Глубина	300 mm	Глубина (дюймов)	11.811 inch
Высота	636 mm	Высота (в дюймах)	25.0393 inch
Ширина	847 mm	Ширина (в дюймах)	33.3464 inch
Масса нетто	17491.08 g		

**Температуры**

Температура окружающей среды	-20 °C...45 °C	Рабочая температура	-20°C to +45 °C
------------------------------	----------------	---------------------	-----------------

**Экологическое соответствие изделия**

Состояние соответствия RoHS	Соответствует с исключением
Исключение из RoHS (если применимо/известно)	7a, 7cl
REACH SVHC	Lead 7439-92-1
SCIP	1d28ada4-1634-4382-8635-45f6353a6574

**Входы DC**

Вставка предохранителя	22 x 58 mm		
Защита предохранителем	30 A, 35 A, 40 A, 50 A, 60 A, 70 A, 75 A		
Количество входов DC	8		
Полюсы линии с защитой предохранителями	+/-		
Вид подключения входной цепи DC	Кабельный ввод		
Подключение входной цепи DC (-)	Винтовое соединение		
Плавкий предохранитель, стандартный	gPV (EN 60269-6)		
Функциональный заземляющий соединитель	Кабельный ввод	Кол-во кабельных вводов	1
		Диаметр кабеля, мин.	6 mm
		Диаметр кабеля, макс.	12 mm
	Подключение проводов	Вид соединения	Кабельный ввод M20
Количество входов	8		
Количество впускных отверстий трубки	21		
Вход пост. тока + и -	Подключение проводов	Вид соединения	Кабельный ввод M16
	Кабельный ввод	Кол-во кабельных вводов	16
		Диаметр кабеля, мин.	5 mm
		Диаметр кабеля, макс.	10 mm
Подключение входной цепи DC (+)	Винтовое соединение		
Тип предохранителя	пустой держатель предохранителя		
Положение предохранителей	положительный и отрицательный входы		
Тип предохранителя	пустой держатель предохранителя		

**PV 208S0F3CXXV000TAPA15LWW**

**Weidmüller Interface GmbH & Co. KG**  
Klingenbergstraße 26  
D-32758 Detmold  
Germany

www.weidmueller.com

**Технические данные**

**Выходы DC**

Подключение исходящей цепи DC		Соединение болта и гайки M12	
Выход пост. тока + и -	Подключение проводов	Вид соединения	Кабельный ввод M40
		Сечение провода, мин.	150 mm <sup>2</sup>
		Сечение провода, макс.	400 mm <sup>2</sup>
Количество выходов DC	2		
Выключатель нагрузки имеет вспомогательный контакт	Нет		

**Контроль ветви цепи DC**

Питание	Автономный	Контроль параметров	Solar SMS, Выходное напряжение, выходной ток, температура
Контроль напряжения	Solar SMS	Контроль температуры	Solar SMS
Контроль тока	Solar SMS		

**Корпуса**

Вид монтажа	Настенная монтаж	Вид защиты	IP 65
-------------	------------------	------------	-------

**Нормы и стандарты**

Нормы	EN 61439-2:2011, IEC 61439-2 ed 3.0		
-------	-------------------------------------	--	--

**Электрические параметры DC**

Номинальное напряжение	1500 V	Коммутационная способность AC	400 A (DC21B 1500 V)
Заземление	Напрямую в VPU	Защита от перенапряжения на стороне DC	1500 В, тип II с дистанционным контактом

**Гарантия**

Период времени	5 лет
----------------	-------

**Классификации**

ETIM 8.0	EC003857	ETIM 9.0	EC003857
ETIM 10.0	EC003857	ECLASS 14.0	22-57-02-92
ECLASS 15.0	22-57-02-92		

**PV 208S0F3CXXV000TAPA15LWW**

**Weidmüller Interface GmbH & Co. KG**

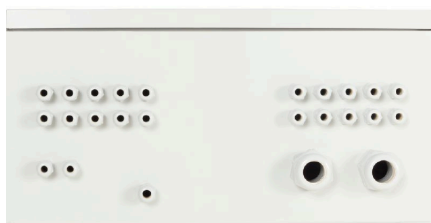
Klingenbergstraße 26

D-32758 Detmold

Germany

[www.weidmueller.com](http://www.weidmueller.com)

## Изображения



Combiner Box Name Description

PV 2 24 S0 FX CXX VX OX TXPX 15 P F ES

