

## PV 208S0F3CXXV000TXPX15LWW

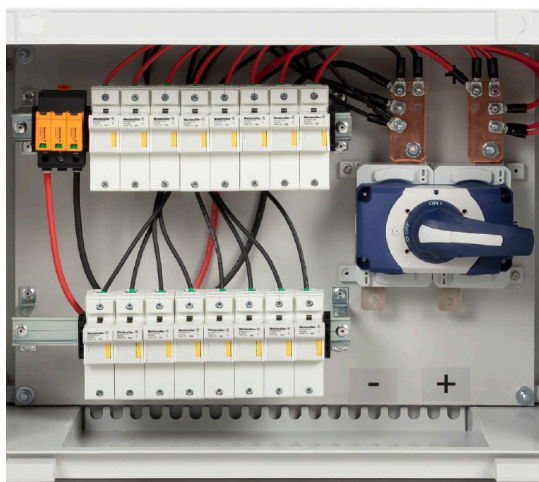
**Weidmüller Interface GmbH & Co. KG**

Klingenbergstraße 26

D-32758 Detmold

Germany

[www.weidmueller.com](http://www.weidmueller.com)



Стандартный ассортимент для коробок подключения генератора.

Защите и контролируйте секции солнечной электростанции.

Компания Weidmüller разработала полный стандартный ассортимент фотоэлектрических соединительных коробок пост. тока для солнечных электростанций. Эти изделия предназначены для эффективного и конкурентоспособного использования в наиболее распространенных решениях в этой области. Наше поколение X с количеством входов от 6 до 32 предлагает полный спектр изделий для контролируемых и неконтролируемых коробок подключения генератора, что обеспечивает нашим клиентам преимущество благодаря использованию опыта компании Weidmüller и высокому качеству ее продукции. Gen X

### Основные данные для заказа

Версия	Фотоэлектрическое оборудование, Корпус в сборе, Соединительная коробка, 1500 V, С патроном плавкого предохранителя, Устройство защиты от перенапряжения II, Кабельный ввод, для настенного монтажа, Размыкатель, Альбомная, Центральный инвертор
Заказ №	<a href="#">8000081272</a>
Тип	PV 208S0F3CXXV000TXPX15LWW
GTIN (EAN)	4064675596127
Кол.	1 Штука

PV 208S0F3CXXV000TXPX15LWW

Weidmüller Interface GmbH & Co. KG  
Klingenbergstraße 26  
D-32758 Detmold  
Germany

www.weidmueller.com

Технические данные

Сертификаты

Допуски к эксплуатации



ROHS Соответствовать

Размеры и массы

Глубина	300 mm	Глубина (дюймов)	11.811 inch
Высота	636 mm	Высота (в дюймах)	25.0393 inch
Ширина	847 mm	Ширина (в дюймах)	33.3464 inch
Масса нетто	16289.65 g		

Температуры

Температура окружающей среды	-20 °C...45 °C	Рабочая температура	-20°C to +45 °C
------------------------------	----------------	---------------------	-----------------

Экологическое соответствие изделия

Состояние соответствия RoHS	Соответствует
REACH SVHC	Нет SVHC выше 0,1 wt%

Входы DC

Вставка предохранителя	22 x 58 mm		
Защита предохранителем	30 A, 35 A, 40 A, 50 A, 60 A, 70 A, 75 A		
Количество входов DC	8		
Полюсы линии с защитой предохранителями	+/-		
Вид подключения входной цепи DC	Кабельный ввод		
Подключение входной цепи DC (-)	Винтовое соединение		
Плавкий предохранитель, стандартный gPV (EN 60269-6)			
Функциональный заземляющий соединитель	Кабельный ввод	Кол-во кабельных вводов	1
		Диаметр кабеля, мин.	6 mm
		Диаметр кабеля, макс.	12 mm
	Подключение проводов	Вид соединения	Кабельный ввод M20
Количество входов	8		
Количество впускных отверстий трубки	19		
Вход пост. тока + и -	Подключение проводов	Вид соединения	Кабельный ввод M16
	Кабельный ввод	Кол-во кабельных вводов	16
		Диаметр кабеля, мин.	5 mm
		Диаметр кабеля, макс.	10 mm
Подключение входной цепи DC (+)	Винтовое соединение		
Тип предохранителя	пустой держатель предохранителя		
Положение предохранителей	положительный и отрицательный входы		
Тип предохранителя	пустой держатель предохранителя		

Выходы DC

Подключение исходящей цепи DC	Соединение болта и гайки M12		
Выход пост. тока + и -	Подключение проводов	Вид соединения	Кабельный ввод M40

**PV 208S0F3CXXV000TXPX15LWW**

**Weidmüller Interface GmbH & Co. KG**

Klingenbergstraße 26  
D-32758 Detmold  
Germany

www.weidmueller.com

**Технические данные**

		Сечение провода, мин.	150 mm <sup>2</sup>
		Сечение провода, макс.	300 mm <sup>2</sup>

Количество выходов DC	2
Выключатель нагрузки имеет вспомогательный контакт	Нет

**Контроль ветви цепи DC**

Контроль параметров	Не контролируется
---------------------	-------------------

**Корпуса**

Вид монтажа	Настенная монтаж	Вид защиты	IP 65
-------------	------------------	------------	-------

**Нормы и стандарты**

Нормы	EN 61439-2, IEC 61439-2 ed 3.0
-------	-----------------------------------

**Электрические параметры DC**

Номинальное напряжение	1500 V	Коммутационная способность AC	400 A (DC21B 1500 V)
Заземление	Напрямую в VPU	Защита от перенапряжения на стороне DC	1500 V, тип II, без дистанционного контакта

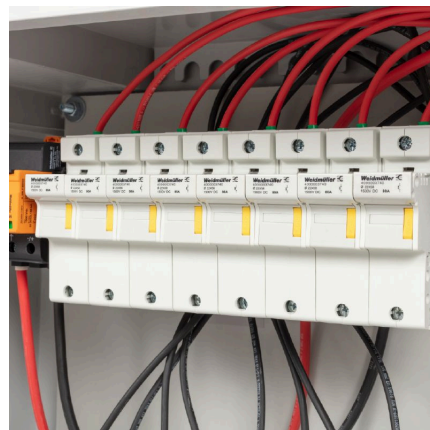
**Гарантия**

Период времени	5 лет
----------------	-------

**Классификации**

ETIM 8.0	EC003857	ETIM 9.0	EC003857
ETIM 10.0	EC003857	ECLASS 14.0	22-57-02-92
ECLASS 15.0	22-57-02-92		

Изображения



PV 208S0F3CXXV000TXPX15LWW

Изображения

Combiner Box Name Description

PV 2 24 S0 FX CXX VX OX TXPX 15 P F ES

