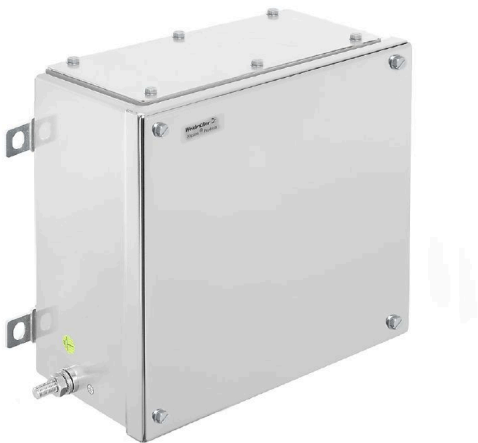


КТВ FS 262615 S2N2 TRAINBOX SMALL

Weidmüller Interface GmbH & Co. KG
Klingenbergstraße 26
D-32758 Detmold
Germany

www.weidmueller.com



Мы предлагаем корпуса для использования в транспортных средствах. Наши соединительные коробки для приводов постоянного, трехфазного и переменного тока гарантируют идеальную функциональность даже при высоком токе и напряжении. Их компактная конструкция позволяет гибко использовать монтажное пространство, а благодаря допуску по нагрузке тока нагрев сведен к минимуму, что способствует повышению долговечности. Кроме того, наши соединительные коробки обеспечивают распределение напряжения питания в поездах, гарантируя надежную и безопасную защиту источника питания поездов.

Основные данные для заказа

Версия	Klippon TB FS (Terminal Box - Fixing Screw), Корпус, Высота: 260 mm, Ширина: 260 mm, Глубина: 150 mm, Фланцевые пластины: снизу, сверху, Основной материал: Нержавеющая сталь 1.4301 (304), необработанный, серебряный
Заказ №	8000080478
Тип	КТВ FS 262615 S2N2 TRAINBOX SMALL
GTIN (EAN)	4064675593195
Кол.	1 Штука

КТВ FS 262615 S2N2 TRAINBOX SMALL

Weidmüller Interface GmbH & Co. KG
Klingenbergstraße 26
D-32758 Detmold
Germany

www.weidmueller.com

Технические данные

Размеры и массы

Глубина	150 mm	Глубина (дюймов)	5.9055 inch
Высота	260 mm	Высота (в дюймах)	10.2362 inch
Ширина	260 mm	Ширина (в дюймах)	10.2362 inch
Масса нетто	6800 g		

Температуры

Рабочая температура	-60 °C...135 °C
---------------------	-----------------

Экологическое соответствие изделия

Состояние соответствия RoHS	Соответствует без исключения
REACH SVHC	Нет SVHC выше 0,1 wt%

Монтаж вертикальный

Доступен патрон предохранителя	Да
--------------------------------	----

Монтаж горизонтальный

Доступен патрон предохранителя	Да
--------------------------------	----

Общие данные

Толщина материала - крышка	1.5 mm	Толщина материала - розеточная часть	3 mm
Толщина материала - корпус	1.5 mm	Рабочая температура, макс.	135 °C
Рабочая температура, мин.	-60 °C	Класс пожаростойкости UL 94	V-0
Прикрепление крышки	Шестигранный болт с резьбой M6 и размером под ключ SW10	Нормы	EN 61373 1b, EN 45545 HL3, EN 15085 CL2
Поверхность	необработанный	Ударопрочность	10 Дж стандартное исполнение
Вид защиты	IP66, IP67	Основной материал	Нержавеющая сталь 1,4301 (304)
Уплотняющий материал	Силикон	Класс защиты (UL)	Type 3, Type 4X, Type 12
Фланцевые пластины	снизу, сверху	Фланцевая пластина	Да

Общие данные

Цветовой код	серебряный	Вид защиты	IP66, IP67
Таблица цветов (аналогич.)	RAL 7001		

Данные о материалах

Класс пожаростойкости UL 94	V-0	Поверхность	необработанный
Основной материал	Нержавеющая сталь 1,4301 (304)		

Корпус

Основной материал	Нержавеющая сталь 1,4301 (304)	Отверстия, страница A	нет
Отверстия, страница B	нет		

Технические данные

Классификации

ETIM 8.0	EC000261	ETIM 9.0	EC000261
ETIM 10.0	EC000261	ECLASS 14.0	27-18-01-01
ECLASS 15.0	27-18-01-01		