

## Y-INTERFACE BLL

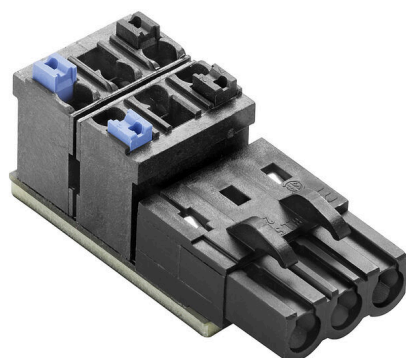
**Weidmüller Interface GmbH & Co. KG**

Klingenbergstraße 26

D-32758 Detmold

Germany

www.weidmueller.com



Подключаемые распределители электроэнергии  
Двойное подключаемое соединение для распределе-  
ния питания и подачи питания на устройства

- 2-контактный, с цветовой кодировкой
- 230 В, IP 30

### Основные данные для заказа

Заказ №	8000075197
Тип	<a href="#">Y-INTERFACE BLL</a>
GTIN (EAN)	8430243428422
Кол.	16 Штука

**Y-INTERFACE BLL**

Weidmüller Interface GmbH & Co. KG  
Klingenbergstraße 26  
D-32758 Detmold  
Germany

www.weidmueller.com

**Технические данные**

**Сертификаты**

Допуски к эксплуатации



ROHS Соответствовать

**Размеры и массы**

Глубина	16.4 mm	Глубина (дюймов)	0.6457 inch
Высота	38.4 mm	Высота (в дюймах)	1.5118 inch
Ширина	15.2 mm	Ширина (в дюймах)	0.5984 inch
Масса нетто	7.4 g		

**Температуры**

Температура хранения	-40...70 °C	Рабочая температура	-40...70 °C
Влажность при рабочей температуре	0...85% (без появления конденсата)		

**Экологическое соответствие изделия**

Состояние соответствия RoHS Соответствует без исключения  
REACH SVHC Нет SVHC выше 0,1 wt%

**Данные соединения**

Разъемы для печатных плат, распределение	LSF-SMT 5.08/03/180 (без центрального контакта)	Соединительные разъемы, электропитание	BLL 5.08/03/90 (без центрального контакта)
--	---	--	--

**Расчетные данные**

Вид защиты	IP30	Рабочее напряжение	230 V
Максимальный ток на каждое соединение с распределителем	6 A	Общий номинальный ток	12 A

**PA50\_40 Стандарт изоляции для координации пассивной изоляции (EN 60664-1)**

Номинальное напряжение изоляции	250 V AC	Категория перенапряжения	III
Степень опасности загрязнения	3	Испытание импульсного напряжения (1,2/50 мкс)	6 kV

**Область подключения**

Мин. сечение провода, AWG	AWG 28	Вид соединения	PUSH IN
Длина снятия изоляции	10 mm	Диапазон сечений зажимаемых проводов, макс.	1.5 mm <sup>2</sup>
Диапазон сечений зажимаемых проводов, мин.	0.13 mm <sup>2</sup>	Макс. сечение провода, AWG	AWG 14

**Соединение, электропитание**

Вид соединения Втычное соединение

**Y-INTERFACE BLL**

**Weidmüller Interface GmbH & Co. KG**

Klingenbergstraße 26

D-32758 Detmold

Germany

[www.weidmueller.com](http://www.weidmueller.com)

**Технические данные**

**Классификации**

ETIM 8.0	EC002780	ETIM 9.0	EC002780
ETIM 10.0	EC002780	ECLASS 14.0	27-14-11-52
ECLASS 15.0	27-14-11-52		

**Изображения**

