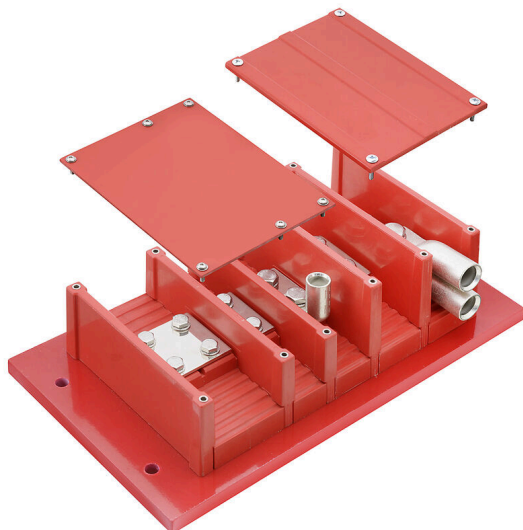


## HV MUSTERLEISTE M8/M10/M12



В комплекте вы найдете образец рейки HV с имеющимися типоразмерами клемм, концевыми и промежуточными стенками, а также стандартными и специальными крышками. Ваша высоковольтная клеммная колодка будет спроектирована и собрана в соответствии с вашими индивидуальными требованиями. Доступны также клеммные колодки в корпусах из ряда корпусов Kipron® Protect. Пришлите нам свои требования или свяжитесь с нами.

### Основные данные для заказа

Версия	Винтовые клеммы болтового типа, Набор образцов
Заказ №	<a href="#">8000073249</a>
Тип	HV MUSTERLEISTE M8/M10/M12
GTIN (EAN)	4064675882589
Кол.	1 Штука

**HV MUSTERLEISTE M8/M10/M12**

**Weidmüller Interface GmbH & Co. KG**  
Klingenbergstraße 26  
D-32758 Detmold  
Germany

www.weidmueller.com

**Технические данные**

**Размеры и массы**

Глубина	126 mm	Глубина (дюймов)	4.9606 inch
Высота	220 mm	Высота (в дюймах)	8.6614 inch
Ширина	400 mm	Ширина (в дюймах)	15.748 inch
Размеры крепежа, высота	120 mm	Размеры крепежа, ширина	360 mm
Масса нетто	10004 g		

**Температуры**

Температура при длительном использовании, мин.	-50 °C	Температура при длительном использовании, макс.	140 °C
--	--------	---	--------

**Экологическое соответствие изделия**

Состояние соответствия RoHS	Соответствует без исключения
REACH SVHC	Нет SVHC выше 0,1 wt%

**Дополнительные технические данные**

с фиксатором	Нет	Проверенное на взрывозащищенность	Нет
Вид монтажа	Винт	исполнение	

**Общие сведения**

Нормы	EN 45545-2:2020, NFPA 130 ASTME 162/ 662, BSS 7239/ 7242
-------	--

**Параметры системы**

Требуется концевая пластина	Да	Уровни с внутр. перемычками	Да
Функция N	Нет	Функция PE	Нет
Функция PEN	Нет		

**Расчетные данные**

Номинальное напряжение	4000 V	Нормы	EN 45545-2:2020, NFPA 130 ASTME 162/ 662, BSS 7239/ 7242
------------------------	--------	-------	--

**Характеристики материала**

Цветовой код	красный	Класс пожаростойкости UL 94	V-0
--------------	---------	-----------------------------	-----

**Зажимаемые провода (расчетное соединение)**

Направление соединения	боковая, снизу, сверху
------------------------	------------------------

**Классификации**

ETIM 8.0	EC000897	ETIM 9.0	EC000897
ETIM 10.0	EC000897	ECLASS 14.0	27-25-01-01
ECLASS 15.0	27-25-01-01		