

FP BOX ON/OFF VG M20 3AN

Weidmüller Interface GmbH & Co. KG

Klingenbergstraße 26

D-32758 Detmold

Germany

www.weidmueller.com



Распределители питания FieldPower® обеспечивают правильный монтаж в очень короткие сроки.

Отводы и функции, объединенные в крышке, могут легко быть добавлены.

Надежность с высокой степенью защиты.

Основные данные для заказа

Версия	Распределительная коробка FieldPower®, 3-фазный перем. ток, IP65, в комплексном состоянии, армированный стекловолокном поликарбонат, PUSH IN, Соединение путем прорезания изоляции (IDC), Сервисный выключатель
Заказ №	8000056232
Тип	FP BOX ON/OFF VG M20 3AN
GTIN (EAN)	4064675385950
Кол.	1 Штука

FP BOX ON/OFF VG M20 3AN

Weidmüller Interface GmbH & Co. KG
Klingenbergstraße 26
D-32758 Detmold
Germany

www.weidmueller.com

Технические данные

Сертификаты

ROHS	Соответствовать
------	-----------------

Размеры и массы

Глубина	165 mm	Глубина (дюймов)	6.4961 inch
Высота	181 mm	Высота (в дюймах)	7.126 inch
Ширина	104 mm	Ширина (в дюймах)	4.0945 inch
Масса нетто	1191.57 g		

Температуры

Температура хранения	-30 °C...55 °C	Рабочая температура	-30 °C...45 °C
----------------------	----------------	---------------------	----------------

Экологическое соответствие изделия

Состояние соответствия RoHS	Соответствует с исключением
Исключение из RoHS (если применимо/известно)	6c
REACH SVHC	Lead 7439-92-1, Potassium perfluorobutane sulfonate 29420-49-3
SCIP	7645f3b1-6db9-495d-9e21-ab1d894aff05

Кабельный ввод

Кабельные вводы, количество	1	Область зажима кабельного ввода, мин.	6 mm
Материал кабельного ввода	Полиамид 6	Область зажима кабельного ввода, макс.	12 mm

Номинальные данные согласно UL

Нормы	без сертификата UL		
Номинальные параметры в соответствии с UL для контактных элементов	Стандартный	UL 1059	
	Примечание.	для использования с проводами TC-ER, внесенными в реестр UL	
	Сечение соединения проводника, AWG, макс.	AWG 10	
	Сечение соединения проводника, AWG, мин.	AWG 14	
	Rated voltage	600 V	
	Номинальный ток	30 A	
Номинальные параметры в соответствии с UL для штекерных разъемов	Стандартный	UL 1059	
	Примечание.	для использования с проводами TC-ER, внесенными в реестр UL	
	Сечение соединения проводника, AWG, макс.	AWG 12	
	Сечение соединения проводника, AWG, мин.	AWG 16	
	Rated voltage	600 V	
	Номинальный ток	20 A	

Номинальные характеристики по IEC

Номинальные параметры в соответствии с IEC для штекерных разъемов	Тип напряжения	Переменный ток
	Number of phases	3
	Стандартный	IEC 60947-7-1, IEC 60947-7-2, IEC 61984
	Rated voltage	690 V
	Номинальное импульсное напряжение	8.00 kV
	Номинальный ток (3 нагруженных полюса)	32 A
	Номинальный ток (4 нагруженных полюса)	25 A

FP BOX ON/OFF VG M20 3AN

Weidmüller Interface GmbH & Co. KG

Klingenbergstraße 26
D-32758 Detmold
Germany

www.weidmueller.com

Технические данные

Номинальные параметры в соответствии с IEC для контактных элементов	Тип напряжения	Переменный ток
	Number of phases	3
	Стандартный	IEC 60947-7-1, IEC 60947-2
	Rated voltage	800 V
	Номинальное импульсное напряжение	8.00 kV
	Номинальный ток (3 нагруженных полюса)	41 A
	Номинальный ток (4 нагруженных полюса)	25 A

Технические данные переключателей

Момент затяжки соединительных клемм	0.8 Nm	Поперечное сечение подключаемого провода AWG, макс.	AWG 8
Тип выключателя	ABB OT16FT3	Рабочее напряжение	690 V
Поперечное сечение подключаемого провода AWG, мин.	AWG 18	Степень загрязнения	3
Расчетная мощность AC-23A	7.5 kW	Расчетный ток AC-23A	16 A
Дополнительный контакт	ABB OA1G10	Переключатель по норме	IEC 60947-3
Диапазон размеров подключаемых проводов, вилка, мин.	0.75 mm ²	Диапазон размеров подключаемых проводов, вилка, макс.	10 mm ²
Сопротивление номинальному кратковременному току ICW	500 A (ср.-квадр.) в течение 1 секунды		

Общие данные

Изоляционный материал	Поликарбонат	Материал корпуса	армированный стекловолокном поликарбонат
Силикон	Нет	Цветовой код	черный
Вид защиты	IP65, в комплексном состоянии	Класс пожаростойкости UL 94	5VA
Момент затяжки для винтов крышки	2 Nm	Прикрепление крышки	Винты TX20
Блокируемый	Да	Вид монтажа	Крепление на винтах, Крепежные кронштейны
Указание по установке	Винты с крышкой включены	Функциональность	Сервисный выключатель
С кабельным вводом	Да	Кодируемый	Да, кодировка на PE
Тип напряжения	3-фазный перем. ток	Количество полюсов (текст)	5
Количество соединений/полюсов	1	Метод проводного соединения	PUSH IN, Соединение путем прорезания изоляции (IDC)
Вид соединения - сигнальный контакт	M12, A-кодировка		

Классификации

ETIM 8.0	EC000214	ETIM 9.0	EC000214
ETIM 10.0	EC000214	ECLASS 14.0	27-14-24-09
ECLASS 15.0	27-14-24-09		

Зажимная способность

Параметры подключения - контактный элемент Ответвление/Питание	Метод проводного соединения	PUSH IN
	Размер лезвия рабочего инструмента	0,6 x 3,5 мм
	Длина зачистки изоляции	14.00 mm
	Число полюсов	5
	Сечение соединения проводника, одножильного, макс.	6 mm ²
	Сечение соединения проводника, одножильного, мин.	0.50 mm ²
	Сечение соединения проводника, многожильного, макс.	6.00 mm ²

FP BOX ON/OFF VG M20 3AN

Weidmüller Interface GmbH & Co. KG
Klingenbergstraße 26
D-32758 Detmold
Germany

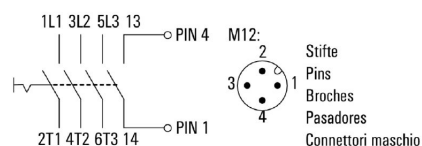
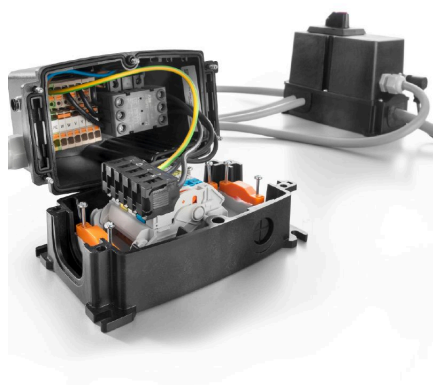
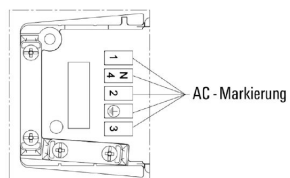
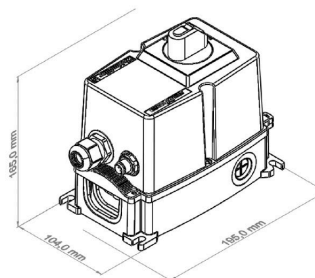
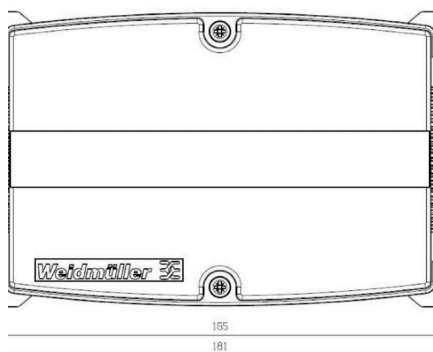
www.weidmueller.com

Технические данные

Параметры подключения - шина питания контактных элементов	Сечение соединения проводника, многожильного, мин.	0.50 mm ²
	Сечение соединения проводника, многожильного со сверхтонкими жилами, макс.	10.00 mm ²
	Сечение соединения проводника, многожильного со сверхтонкими жилами, мин.	0.50 mm ²
	Сечение соединения проводника, многожильного с самыми тонкими жилами, макс.	6.00 mm ²
	Сечение соединения проводника, многожильного с самыми тонкими жилами, мин.	0.50 mm ²
	Метод проводного соединения	Соединение путем прорезания изоляции (IDC)
	Размер лезвия рабочего инструмента	0,6 x 3,5 мм
	Число полюсов	5
	Сечение соединения проводника, одножильного, макс.	6 mm ²
	Сечение соединения проводника, одножильного, мин.	1.50 mm ²
	Сечение соединения проводника, многожильного, макс.	6.00 mm ²
	Сечение соединения проводника, многожильного, мин.	2.50 mm ²
	Сечение соединения проводника, многожильного со сверхтонкими жилами, макс.	6.00 mm ²
	Сечение соединения проводника, многожильного со сверхтонкими жилами, мин.	2.50 mm ²

FP BOX ON/OFF VG M20 3AN

Изображения



FP BOX ON/OFF VG M20 3AN

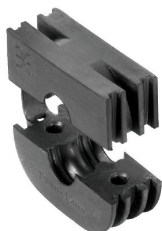
Weidmüller Interface GmbH & Co. KG

Klingenbergstraße 26
D-32758 Detmold
Germany

www.weidmueller.com

Аксессуары

Уплотнения

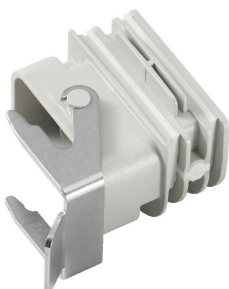


Интеллектуальные кабельные решения позволяют сэкономить время и деньги. Модульная система FieldPower® предлагает правильное решение для любой задачи по прокладке кабелей. Складные уплотнители для использования предварительно собранных кабелей. Уплотнители поставляются с соединительной резьбой M16 и M20. Возможна интеграция рабочих и сигнальных устройств в уплотнитель.

Основные данные для заказа

Тип	RKDG D9 PT6	Версия
Заказ №	4329610000	Уплотнительная вставка Field Power®, Складное уплотнение, IP65,
GTIN (EAN)	4032248668687	с соответствующим корпусом, IP 65, с соответствующим корпусом,
Кол.	10 ST	ЭПДМ
Тип	RKDG D11 PT6	Версия
Заказ №	4323210000	Уплотнительная вставка Field Power®, Складное уплотнение, IP65,
GTIN (EAN)	4032248641215	с соответствующим корпусом, IP 65, с соответствующим корпусом,
Кол.	10 ST	ЭПДМ
Тип	RKDG D13 PT6	Версия
Заказ №	4323230000	Уплотнительная вставка Field Power®, Складное уплотнение, IP65,
GTIN (EAN)	4032248641239	с соответствующим корпусом, IP 65, с соответствующим корпусом,
Кол.	10 ST	ЭПДМ
Тип	RKDG D15 PT6	Версия
Заказ №	4323220000	Уплотнительная вставка Field Power®, Складное уплотнение, IP65,
GTIN (EAN)	4032248641222	с соответствующим корпусом, IP 65, с соответствующим корпусом,
Кол.	10 ST	ЭПДМ
Тип	RKDG D17 PT6	Версия
Заказ №	4324010000	Уплотнительная вставка Field Power®, Складное уплотнение, IP65,
GTIN (EAN)	4032248641284	с соответствующим корпусом, IP 65, с соответствующим корпусом,
Кол.	10 ST	ЭПДМ
Тип	RKDG 2XD8.5 WG PT6	Версия
Заказ №	1114530000	Уплотнительная вставка Field Power®, Уплотнение, IP54, с
GTIN (EAN)	4032248892624	соответствующим корпусом, ЭПДМ
Кол.	10 ST	

Адаптеры



Адаптер HQ для FieldPower®
Монтаж без использования инструментов, подобно кабельному уплотнению FieldPower
Подходит для вставок штепсельных разъемов HQ 4/2, HQ 8 и HQ 17
Вариант исполнения с запираемой защитной крышкой (защита от включения в соответствии с EN 60204-1)

FP BOX ON/OFF VG M20 3AN

Weidmüller Interface GmbH & Co. KG

Klingenbergstraße 26
D-32758 Detmold
Germany

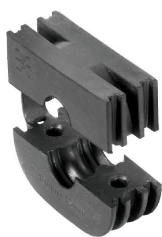
www.weidmueller.com

Аксессуары

Основные данные для заказа

Тип	BG ARGH HQP ALU PT6	Версия
Заказ №	1532200000	Адаптер, Уплотнительная вставка Field Power®, Адаптер HQ, IP65,
GTIN (EAN)	4050118337433	с соответствующим корпусом, Поликарбонат, армированный
Кол.	1 ST	стекловолокном, Блокируемый: Нет
Тип	BG ARGH HQP ALU PT6 CS	Версия
Заказ №	1532210000	Адаптер, Уплотнительная вставка Field Power®, Адаптер HQ, IP65,
GTIN (EAN)	4050118337600	с соответствующим корпусом, Поликарбонат, армированный
Кол.	1 ST	стекловолокном, Блокируемый: Да

Уплотнения



Интеллектуальные кабельные решения позволяют экономить время и деньги. Модульная система FieldPower® предлагает правильное решение для любой задачи по прокладке кабелей. Складные уплотнители для использования предварительно собранных кабелей. Уплотнители поставляются с соединительной резьбой M16 и M20. Возможна интеграция рабочих и сигнальных устройств в уплотнитель.

Основные данные для заказа

Тип	DG D0 PT6	Версия
Заказ №	4323240000	Уплотнительная вставка Field Power®, Глухое уплотнение, IP65, с
GTIN (EAN)	4032248641246	соответствующим корпусом, ЭПДМ
Кол.	10 ST	
Тип	DG M16 PT6	Версия
Заказ №	2545540000	Уплотнительная вставка Field Power®, Уплотнение с
GTIN (EAN)	4050118555523	соединительной резьбой, IP65, с соответствующим корпусом,
Кол.	1 ST	ЭПДМ
Тип	DG M20 PT6	Версия
Заказ №	2545550000	Уплотнительная вставка Field Power®, Уплотнение с
GTIN (EAN)	4050118555530	соединительной резьбой, IP65, с соответствующим корпусом,
Кол.	1 ST	ЭПДМ

Инструменты



Инструменты для удаления оболочки кабеля с ПВХ-изоляцией

Основные данные для заказа

Тип	AM 16	Версия
Заказ №	9204190000	Инструменты, Инструмент для снятия изоляции
GTIN (EAN)	4032248608133	
Кол.	1 ST	

FP BOX ON/OFF VG M20 3AN

Weidmüller Interface GmbH & Co. KG

Klingenbergstraße 26
D-32758 Detmold
Germany

www.weidmueller.com

Аксессуары

Тип	AM 25	Версия
Заказ №	9001540000	Инструменты, Инструмент для снятия изоляции
GTIN (EAN)	4008190138271	
Кол.	1 ST	

Отвертка для винтов со шлицем



Отвертка для винтов со шлицем с круглым лезвием, SD DIN 5265, ISO 2380/2, выходной присоединительный размер согласно DIN 5264, ISO 2380/1, острие из хромистой стали - Chrom Top, рукоятка SoftFinish

Основные данные для заказа

Тип	SDS 0.6X3.5X100	Версия
Заказ №	2749340000	Отвертка, Ширина лезвия (B): 3.5 mm, Длина лезвия: 100 mm,
GTIN (EAN)	4050118895568	Толщина лезвия (A): 0.6 mm
Кол.	1 ST	

DMS PRO



Динамометрические ключи Weidmüller имеют эргономичную форму и поэтому идеально подходят для работы одной рукой. Они не вызывают усталости во время работы при любых направлениях монтажа. Кроме того, они оснащены автоматическим ограничителем момента затяжки и имеют высокую точность повторения.

Основные данные для заказа

Тип	DMS PRO	Версия
Заказ №	1479120000	Mounting tool
GTIN (EAN)	4050118287011	
Кол.	1 ST	

FP BOX ON/OFF VG M20 3AN

Weidmüller Interface GmbH & Co. KG

Klingenbergstraße 26
D-32758 Detmold
Germany

www.weidmueller.com

Аксессуары

Bits E6,3 - Torx®



Биты Weidmüller - это стандартные биты, очень популярные у пользователей благодаря своему высокому качеству, большому ассортименту и КПД. За счет управляемого компьютером метода затвердевания компания Weidmüller может гарантировать неизменно высокий стандарт качества. Используемое высококачественное сырье обеспечивает значения крутящего момента значительно выше любых указанных в соответствующих стандартах DIN:

- DIN 5261 для бит PH/PZ;
- DIN 5263 для шлицевых бит;

• стандарт Samcar для бит TORX. Это означает длительный срок службы при высоких крутящих моментах, тем самым обеспечивая идеальные условия использования в стандартных ситуациях.

Преимущества:

- Подходят для всех типов винтов. Благодаря отличной твердости с величиной 59-61 HRC они подходят для использования как с механическими, так и с электрическими инструментами.
- Высокая износостойчивость обеспечивает длительный ожидаемый срок службы.
- Оптимальная посадка во всех винтах DIN означает низкий износ и оптимальную передачу крутящего момента.
- Изготовлено в соответствии с профессиональными критериями качества согласно применимым стандартам ISO с неизменно высоким стандартом качества.

Основные данные для заказа

Тип	BIT E6,3 T20 X 150	Версия
Заказ №	2821510000	Сборочный инструмент
GTIN (EAN)	4064675359050	
Кол.	5 ST	

Отвертка для винтов со шлицем



Отвертка для винтов со шлицем с круглым лезвием, SD DIN 5265, ISO 2380/2, выходной присоединительный размер согласно DIN 5264, ISO 2380/1, острое из хромистой стали - Chrom Top, рукоятка SoftFinish

Основные данные для заказа

Тип	SDS 0.5X3.0X80	Версия
Заказ №	2749330000	Отвертка, Ширина лезвия (B): 3 mm, Длина лезвия: 80 mm,
GTIN (EAN)	4050118895551	Толщина лезвия (A): 0.5 mm
Кол.	1 ST	