

## GHDE 10P HO ON/OFF PTS4

**Weidmüller Interface GmbH & Co. KG**

Klingenbergstraße 26

D-32758 Detmold

Germany

[www.weidmueller.com](http://www.weidmueller.com)



Корпусы FieldPower® очень прочные и отвечают самому высокому классу горючести UL 5 BA.

- Модуль монтажной рейки "TS 35 PT6" и блок контактов PT6 обеспечивает простую фиксацию.
- Подвижные уплотнения дают возможность использования вставных предварительно разделанных кабелей.
- Варианты исполнения с высокой крышкой обеспечивают установку устройства. Для выбора кабельных уплотнений смотрите раздел аксессуаров.

### Основные данные для заказа

Версия	Корпуса FieldPower®, 181 mm, 192 mm, 122 mm, IP65, в комплексном состоянии, армированный стекловолокном поликарбонат, черный, Сервисный выключатель
Заказ №	<a href="#">8000005211</a>
Тип	GHDE 10P HO ON/OFF PTS4
GTIN (EAN)	4050118048568
Кол.	1 Штука

## GHDE 10P NO ON/OFF PTS4

Weidmüller Interface GmbH & Co. KG

Klingenbergstraße 26  
D-32758 Detmold  
Germany

www.weidmueller.com

## Технические данные

### Сертификаты

ROHS	Соответствовать
------	-----------------

### Размеры и массы

Глубина	122 mm	Глубина (дюймов)	4.8031 inch
Высота	181 mm	Высота (в дюймах)	7.126 inch
Ширина	192 mm	Ширина (в дюймах)	7.559 inch
Масса нетто	730 g		

### Температуры

Температура хранения	-40 °C...55 °C	Рабочая температура	-40 °C...45 °C
----------------------	----------------	---------------------	----------------

### Экологическое соответствие изделия

Состояние соответствия RoHS	Соответствует с исключением
Исключение из RoHS (если применимо/известно)	6c
REACH SVHC	Lead 7439-92-1, Potassium perfluorobutane sulfonate 29420-49-3
SCIP	7645f3b1-6db9-495d-9e21-ab1d894aff05

### Технические данные переключателей

Момент затяжки соединительных клемм	0.8 Nm	Поперечное сечение подключаемого провода AWG, макс.	AWG 8
Тип выключателя	ABB OT16FT3	Рабочее напряжение	440
Поперечное сечение подключаемого провода AWG, мин.	AWG 18	Степень загрязнения	3
Расчетная мощность AC-23A	7.5 kW	Расчетный ток AC-23A	16 A
Дополнительный контакт	ABB OA1G10	Переключатель по норме	IEC 60947-3
Диапазон размеров подключаемых проводов, вилка, мин.	0.75 mm <sup>2</sup>	Диапазон размеров подключаемых проводов, вилка, макс.	10 mm <sup>2</sup>

### Общие данные

Изоляционный материал	GF 10	Материал корпуса	армированный стекловолокном поликарбонат
Силикон	Нет	Цветовой код	черный
Вид защиты	IP65, в комплексном состоянии	Класс пожаростойкости UL 94	5VA
Момент затяжки для винтов крышки	2 Nm	Прикрепление крышки	Винты TX20
Указание по установке	Винты с крышкой включены	Функциональность	Сервисный выключатель
Вид соединения - сигнальный контакт	M12, A-кодировка		

### Классификации

ETIM 8.0	EC000261	ETIM 9.0	EC000261
ETIM 10.0	EC000261	ECLASS 14.0	27-18-01-01
ECLASS 15.0	27-18-01-01		

**GHDE 10P NO ON/OFF PTS4**

**Weidmüller Interface GmbH & Co. KG**

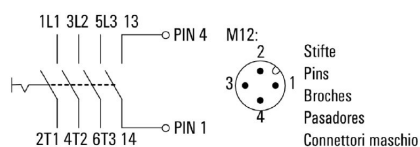
Klingenbergstraße 26

D-32758 Detmold

Germany

[www.weidmueller.com](http://www.weidmueller.com)

**Изображения**



## GHDE 10P HO ON/OFF PTS4

Weidmüller Interface GmbH & Co. KG

Klingenbergstraße 26

D-32758 Detmold

Germany

www.weidmueller.com

## Аксессуары

### DMS PRO



Динамометрические ключи Weidmüller имеют эргономичную форму и поэтому идеально подходят для работы одной рукой. Они не вызывают усталости во время работы при любых направлениях монтажа. Кроме того, они оснащены автоматическим ограничителем момента затяжки и имеют высокую точность повторения.

### Основные данные для заказа

Тип	DMS PRO	Версия
Заказ №	<a href="#">1479120000</a>	Mounting tool
GTIN (EAN)	4050118287011	
Кол.	1 ST	

### Bits E6,3 - Torx®



Биты Weidmüller - это стандартные биты, очень популярные у пользователей благодаря своему высокому качеству, большому ассортименту и КПД. За счет управляемого компьютером метода затвердевания компания Weidmüller может гарантировать неизменно высокий стандарт качества. Используемое высококачественное сырье обеспечивает значения крутящего момента значительно выше любых указанных в соответствующих стандартах DIN:

- DIN 5261 для бит PH/PZ;
- DIN 5263 для шлицевых бит;
- стандарт Samcat для бит TORX. Это означает длительный срок службы при высоких крутящих моментах, тем самым обеспечивая идеальные условия использования в стандартных ситуациях.

Преимущества:

- Подходят для всех типов винтов. Благодаря отличной твердости с величиной 59-61 HRC они подходят для использования как с механическими, так и с электрическими инструментами.
- Высокая износостойчивость обеспечивает длительный ожидаемый срок службы.
- Оптимальная посадка во всех винтах DIN означает низкий износ и оптимальную передачу крутящего момента.
- Изготовлено в соответствии с профессиональными критериями качества согласно применимым стандартам ISO с неизменно высоким стандартом качества.

### Основные данные для заказа

Тип	БИТ E6,3 T20 X 150	Версия
Заказ №	<a href="#">2821510000</a>	Сборочный инструмент
GTIN (EAN)	4064675359050	
Кол.	5 ST	

## GHDE 10P NO ON/OFF PTS4

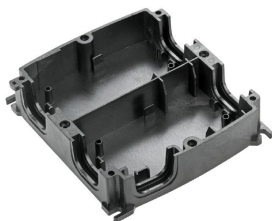
**Weidmüller Interface GmbH & Co. KG**

Klingenbergstraße 26  
D-32758 Detmold  
Germany

[www.weidmueller.com](http://www.weidmueller.com)

## Аксессуары

### Generation 1



Корпусы FieldPower® очень прочные и отвечают самому высокому классу горючести UL 5 ВА.

- Модуль монтажной рейки "TS 35 PT6" и блок контактов PT6 обеспечивает простую фиксацию.
- Подвижные уплотнения дают возможность использования вставных предварительно разделанных кабелей.
- Варианты исполнения с высокой крышкой обеспечивают установку устройства. Для выбора кабельных уплотнений смотрите раздел аксессуаров.

### Основные данные для заказа

Тип	BG GH 10P 4XVG PT6	Версия
Заказ №	<a href="#">1121990000</a>	Корпуса FieldPower®, 181 mm, 223 mm, 42 mm, IP65, в
GTIN (EAN)	4032248903030	комплексном состоянии, армированный стекловолокном
Кол.	10 ST	поликарбонат, черный
Тип	GH 10P PT6	Версия
Заказ №	<a href="#">1121980000</a>	Корпуса FieldPower®, 181 mm, 192 mm, 42 mm, IP65, в
GTIN (EAN)	4032248903023	комплексном состоянии, армированный стекловолокном
Кол.	10 ST	поликарбонат, черный