

KLIPPON POK1 M16BCSS EX

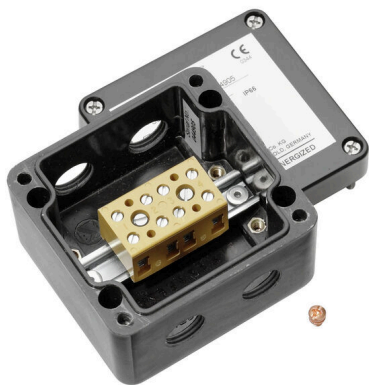
Weidmüller Interface GmbH & Co. KG

Klingenbergstraße 26

D-32758 Detmold

Germany

www.weidmueller.com



Доступны различные типы соединительных коробок для установки источников сигналов/питания или распределителей во взрывоопасных зонах. Клеммные коробки представляют собой взрывозащищенное оборудование, сертифицированное для эксплуатации на взрывоопасных

участках зон 0, 1, 2 и 20, 21, 22. Они сертифицированы в соответствии с самыми последними стандартами Ex e, Ex ia и Ex tb. Конфигурация в соответствии с требованиями заказчика означает, что эти соединительные коробки оптимально подходят для всех областей применения. Воспользуйтесь обзором продукции, чтобы найти наиболее подходящее для вас решение! Комбинируйте корпус (с резьбовыми отверстиями или без них), подходящие монтажные рейки или предварительно установленные клеммные планки. Мы подготовили для вас небольшую подборку, но будем рады сконфигурировать заказное решение.

Отличительные особенности:

- Широкий выбор версий для соответствия требованиям клиентов
- Помимо IECEx и ATEX, также доступны и другие международные допуски к эксплуатации
- Улучшенное качество благодаря использованию проверенных базовых продуктов бренда Klippon®

Основные данные для заказа

Версия	Соединительная коробка, ATEX II 2GD T85°C Ex e II T6, KLIPPON POK 080806 EX, KL SET 6A4 SОтверстия, страница A: 2 x M16x1.5, Отверстия, страница B: 2 x M16x1.5
Заказ №	8000004222
Тип	KLIPPON POK1 M16BCSS EX
GTIN (EAN)	4032248986415
Кол.	1 Штука

KLIPPON POK1 M16BCSS EX

Weidmüller Interface GmbH & Co. KG
Klingenbergstraße 26
D-32758 Detmold
Germany

www.weidmueller.com

Технические данные

Сертификаты

ROHS Соответствовать

Размеры и массы

Глубина	75 mm	Глубина (дюймов)	2.9527 inch
Высота	55 mm	Высота (в дюймах)	2.1654 inch
Ширина	80 mm	Ширина (в дюймах)	3.1496 inch
Масса нетто	450 g		

Экологическое соответствие изделия

Состояние соответствия RoHS	Соответствует с исключением		
Исключение из RoHS (если применимо/известно)	6c		
REACH SVHC	Lead 7439-92-1		
SCIP	c0b142f1-4049-4b95-bbc3-9959a2d3b09c		

Номер сертификата корпуса

Номер сертификата соединительной коробки (ATEX)	IBExU13ATEX1004 X	Номер сертификата соединительной коробки (IECEX)	IECEX IBE 13.0004X
---	-------------------	--	--------------------

Общие данные

Вид защиты	IP66
------------	------

Данные о материалах

Поверхность	необработанный, полированный	Основной материал	Полиэстер, армированный стекловолокном
-------------	------------------------------	-------------------	--

Корпус

Основной материал	Полиэстер, армированный стекловолокном	Отверстия, страница A	2 x M16x1.5
Отверстия, страница B	2 x M16x1.5		

Стандартные признаки

Исполнение	ATEX II 2GD T85°C Ex e II T6	Базовое изделие	KLIPPON POK 080806 EX, KL SET 6A4 S
------------	------------------------------	-----------------	---

Классификации

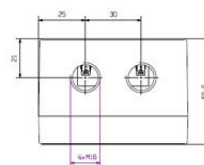
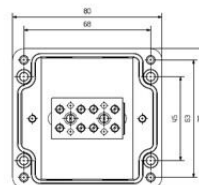
ETIM 8.0	EC002503	ETIM 9.0	EC002503
ETIM 10.0	EC002503	ECLASS 14.0	27-18-05-02
ECLASS 15.0	27-18-05-02		

KLIPPON POK1 M16BCSS EX

Weidmüller Interface GmbH & Co. KG
Klingenbergstraße 26
D-32758 Detmold
Germany

www.weidmueller.com

Изображения



KLIPPON POK1 M16BCSS EX

Weidmüller Interface GmbH & Co. KG

Klingenbergstraße 26

D-32758 Detmold

Germany

www.weidmueller.com

Аксессуары

Уплотнение из силикона, от -60 до +70 °C



Полиамидные кабельные вводы, которые подходят для применений во взрывоопасных зонах (повышенная безопасность) и Ex i (искробезопасность). Компания Weidmüller предлагает серию продуктов без ограничений и, кроме соответствия стандартам, кабельный ввод превосходит их благодаря увеличенной ударпрочности 4/7 Дж и возможному диапазону температур до -60°C без ограничений. Они прошли испытания в соответствии с действующим стандартом и директивой EN 60079-0. Кроме того, они сертифицированы по стандартам ATEX и IECEx.

Основные данные для заказа

Тип	VG M16 EXE 5-8 SI7J G4	Версия	
Заказ №	2722080000	VG Exe 7J (пластиковый кабельный ввод Ex 7J Exe), Кабельный	
GTIN (EAN)	4050118821314	ввод, прямой, M 16, 10 mm, OD min. 5 - OD max. 8 mm, IP54, IP66,	
Кол.	50 ST	IP67, IP68 — 5 бар (30 мин), Полиамид 6	
Тип	VG M16 EXE 6-10 SI7J G4	Версия	
Заказ №	2722090000	VG Exe 7J (пластиковый кабельный ввод Ex 7J Exe), Кабельный	
GTIN (EAN)	4050118821321	ввод, прямой, M 16, 10 mm, OD min. 6 - OD max. 10 mm, IP54,	
Кол.	50 ST	IP66, IP67, IP68 — 5 бар (30 мин), Полиамид 6	

Метрический стандарт



Кабельные вводы типа A2L подходят для неармированного кабеля, а также обеспечивают огнестойкость класса Ex d и повышенную безопасность класса Ex e для взрывозащиты.

Основные данные для заказа

Тип	A2L/16/M16-WM	Версия	
Заказ №	1186880000	A2L (Клиппон, неармированный каб. ввод Ex e/d), Кабельный ввод,	
GTIN (EAN)	4050118074345	прямой, M 16 x 1,5, 16 mm, OD min. 4.5 - OD max. 8.7 mm, Латунь	
Кол.	24 ST	никелированная	

Заглушки – пластик – Ex e/i 7 Joule



Вдобавок к кабельным вводам, предназначенным для самых разных областей, портфолио продукции дополнено заглушками, элементами компенсации давления, переходниками и соответствующими вспомогательными принадлежностями, такими как контргайки, уплотнительные кольца, плоские шайбы и кольца заземления.

KLIPPON POK1 M16BCSS EX

Weidmüller Interface GmbH & Co. KG

Klingenbergstraße 26

D-32758 Detmold

Germany

www.weidmueller.com

Аксессуары

Основные данные для заказа

Тип	VP M16 EX SI 7J	Версия	
Заказ №	2066720000	VPK EX 7J (заглушка Ex, пластиковая, 7J), Заглушка, закрытый, M	
GTIN (EAN)	4050118415438	16, 12 mm, IP54, IP66, IP67, IP68 — 5 бар (30 мин), Полиамид 6	
Кол.	100 ST		

Заглушки из латуни, шестигранная головка, тип VP HEX Ex e/d



Заглушки серии VP предлагают способ заполнения неиспользуемых кабельных вводов в оборудовании, предназначенном для взрывоопасных зон, вместе с тем обеспечивая огнестойкость класса Ex d и повышенную взрывозащиту класса Ex e, а также класс защиты от проникновения загрязнений IP66/67/68.

Основные данные для заказа

Тип	VP-HEX M16-EX W	Версия	
Заказ №	1218940000	VP-HEX (Кlippon Ex, заглушка с шестигранной головкой), Заглушка,	
GTIN (EAN)	4050118075564	прямой, M 16 x 1,5, 16 mm, Латунь никелированная	
Кол.	24 ST		

Наружная резьба M16



Адаптеры серии ADAP предлагают гибкость и универсальность заполнения неиспользуемых кабельных вводов в оборудовании, предназначенном для взрывоопасных зон, вместе с тем обеспечивая огнестойкость класса Ex d и повышенную взрывозащиту класса Ex e, а также класс защиты от проникновения загрязнений IP66/67/68.

Основные данные для заказа

Тип	ADAP M16-M20-W	Версия	
Заказ №	1262730000	ADAP (адаптер Кlippon Ex), Адаптер, прямой, M 16 ,M 20, Латунь	
GTIN (EAN)	4050118088618	никелированная	
Кол.	16 ST		