

## KLIPPON K21 M16ACSS EX

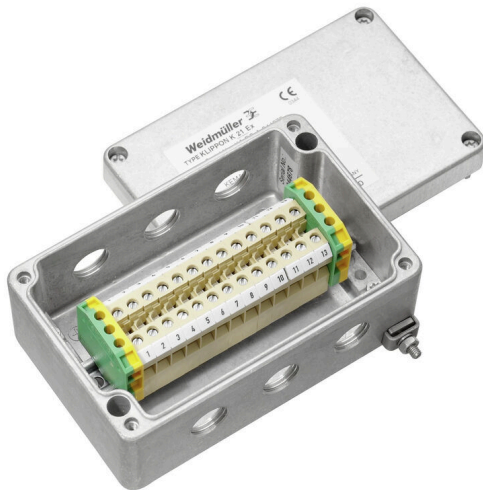
**Weidmüller Interface GmbH & Co. KG**

Klingenbergstraße 26

D-32758 Detmold

Germany

[www.weidmueller.com](http://www.weidmueller.com)



Доступны различные типы соединительных коробок для установки источников сигналов/питания или распределителей во взрывоопасных зонах. Клеммные коробки представляют собой взрывозащищенное оборудование, сертифицированное для эксплуатации на взрывоопасных

участках зон 0, 1, 2 и 20, 21, 22. Они сертифицированы в соответствии с самыми последними стандартами Ex e, Ex ia и Ex tb. Конфигурация в соответствии с требованиями заказчика означает, что эти соединительные коробки оптимально подходят для всех областей применения. Воспользуйтесь обзором продукции, чтобы найти наиболее подходящее для вас решение! Комбинируйте корпус (с резьбовыми отверстиями или без них), подходящие монтажные рейки или предварительно установленные клеммные планки. Мы подготовили для вас небольшую подборку, но будем рады сконфигурировать заказное решение.

Отличительные особенности:

- Широкий выбор версий для соответствия требованиям клиентов
- Помимо IECEx и ATEX, также доступны и другие международные допуски к эксплуатации
- Улучшенное качество благодаря использованию проверенных базовых продуктов бренда Klippon®

### Основные данные для заказа

Версия	Соединительная коробка, ATEX II 2GD T85°C Ex e II T6, KLIPPON K21 EX, KL SET 13A4 SОтверстия, страница A: 3 x M16x1.5, Отверстия, страница B: 3 x M16x1.5
Заказ №	<a href="#">8000004212</a>
Тип	KLIPPON K21 M16ACSS EX
GTIN (EAN)	4032248986507
Кол.	1 Штука

## KLIPPON K21 M16ACSS EX

**Weidmüller Interface GmbH & Co. KG**  
 Klingenbergstraße 26  
 D-32758 Detmold  
 Germany

www.weidmueller.com

## Technical data

### Сертификаты

ROHS	Соответствовать
------	-----------------

### Размеры и массы

Глубина	57 mm	Глубина (дюймов)	2.2441 inch
Высота	80 mm	Высота (в дюймах)	3.1496 inch
Ширина	125 mm	Ширина (в дюймах)	4.9212 inch
Масса нетто	700 g		

### Экологическое соответствие изделия

Состояние соответствия RoHS	Соответствует без исключения
REACH SVHC	Нет SVHC выше 0,1 wt%

### Номер сертификата корпуса

Номер сертификата соединительной коробки (ATEX)	IBExU12ATEX1145 X	Номер сертификата соединительной коробки (IECEX)	IECEX IBE 13.0002X
---	-------------------	--	--------------------

### Общие данные

Вид защиты	IP66, IP67
------------	------------

### Данные о материалах

Поверхность	необработанный	Основной материал	Алюминий AlSi12
-------------	----------------	-------------------	-----------------

### Корпус

Основной материал	Алюминий AlSi12	Отверстия, страница A	3 x M16x1.5
Отверстия, страница B	3 x M16x1.5		

### Стандартные признаки

Исполнение	ATEX II 2GD T85°C Ex e II T6	Базовое изделие	<a href="#">KLIPPON K21 EX, KL SET 13A4 S</a>
------------	------------------------------	-----------------	---

### Классификации

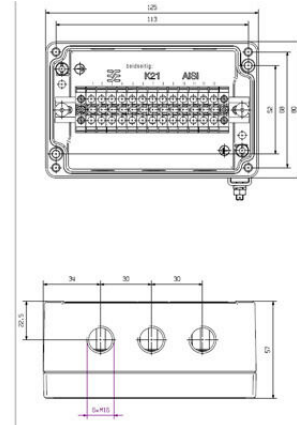
ETIM 8.0	EC002503	ETIM 9.0	EC002503
ETIM 10.0	EC002503	ECLASS 14.0	27-18-05-02
ECLASS 15.0	27-18-05-02		

**KLIPPON K21 M16ACSS EX**

**Weidmüller Interface GmbH & Co. KG**  
Klingenbergstraße 26  
D-32758 Detmold  
Germany

**Drawings**

[www.weidmueller.com](http://www.weidmueller.com)



**KLIPPON K21 M16ACSS EX**

**Weidmüller Interface GmbH & Co. KG**  
Klingenbergstraße 26  
D-32758 Detmold  
Germany

[www.weidmueller.com](http://www.weidmueller.com)

**Accessories****Заглушки**

Латунные заглушки служат для закрытия неиспользуемых резьбовых отверстий с целью обеспечения степени защиты IP.

**Основные данные для заказа**

Тип	VP M16 EX SI 7J	Версия	
Заказ №	<a href="#">2066720000</a>	ВПК EX 7J (заглушка Ex, пластиковая, 7J), Заглушка, закрытый, M	
GTIN (EAN)	4050118415438	16, 12 mm, IP54, IP66, IP67, IP68 — 5 бар (30 мин), Полиамид 6	
Кол.	100 ST		