

KLIPPON K21 M16ZCSS EX

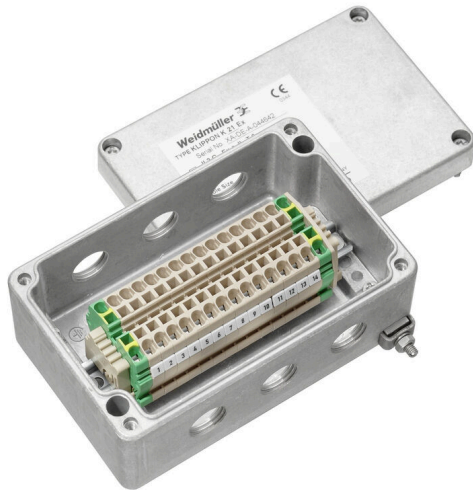
Weidmüller Interface GmbH & Co. KG

Klingenbergstraße 26

D-32758 Detmold

Germany

www.weidmueller.com



Доступны различные типы соединительных коробок для установки источников сигналов/питания или распределителей во взрывоопасных зонах. Клеммные коробки представляют собой взрывозащищенное оборудование, сертифицированное для эксплуатации на взрывоопасных

участках зон 0, 1, 2 и 20, 21, 22. Они сертифицированы в соответствии с самыми последними стандартами Ex e, Ex ia и Ex tb. Конфигурация в соответствии с требованиями заказчика означает, что эти соединительные коробки оптимально подходят для всех областей применения. Воспользуйтесь обзором продукции, чтобы найти наиболее подходящее для вас решение! Комбинируйте корпус (с резьбовыми отверстиями или без них), подходящие монтажные рейки или предварительно установленные клеммные планки. Мы подготовили для вас небольшую подборку, но будем рады сконфигурировать заказное решение.

Отличительные особенности:

- Широкий выбор версий для соответствия требованиям клиентов
- Помимо IECEx и ATEX, также доступны и другие международные допуски к эксплуатации
- Улучшенное качество благодаря использованию проверенных базовых продуктов бренда Klippon®

Основные данные для заказа

| | |
|------------|--|
| Версия | Соединительная коробка, ATEX II 2GD T85°C Ex e II T6, KLIPPON K21 EX, KL SET 14Z2.5 С отверстия, страница А: 3 x M16x1.5, Отверстия, страница В: 3 x M16x1.5 |
| Заказ № | 8000004211 |
| Тип | KLIPPON K21 M16ZCSS EX |
| GTIN (EAN) | 4032248986408 |
| Кол. | 1 Штука |

KLIPPON K21 M16ZCSS EX

Weidmüller Interface GmbH & Co. KG
Klingenbergstraße 26
D-32758 Detmold
Germany

www.weidmueller.com

Технические данные

Сертификаты

ROHS Соответствовать

Размеры и массы

| | | | |
|-------------|--------|-------------------|-------------|
| Глубина | 57 mm | Глубина (дюймов) | 2.2441 inch |
| Высота | 80 mm | Высота (в дюймах) | 3.1496 inch |
| Ширина | 125 mm | Ширина (в дюймах) | 4.9212 inch |
| Масса нетто | 549 g | | |

Экологическое соответствие изделия

Состояние соответствия RoHS Соответствует без исключения
REACH SVHC Нет SVHC выше 0,1 wt%

Номер сертификата корпуса

Номер сертификата соединительной коробки (ATEX) IBEхU12ATEX1145 X
Номер сертификата соединительной коробки (IECEх) IECEx IBE 13.0002X

Общие данные

Вид защиты IP66, IP67

Данные о материалах

Поверхность необработанный Основной материал Алюминий AlSi12

Корпус

Основной материал Алюминий AlSi12
Отверстия, страница B 3 x M16x1.5
Отверстия, страница A

Стандартные признаки

Исполнение ATEX II 2GD T85°C Ex e II T6 Базовое изделие [KLIPPON K21 EX, KL SET 14Z2.5 S](#)

Классификации

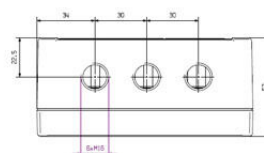
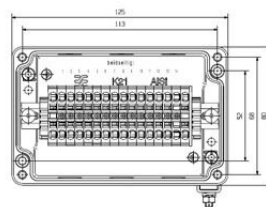
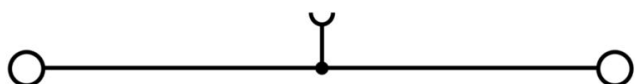
| | | | |
|-------------|-------------|-------------|-------------|
| ETIM 8.0 | EC002503 | ETIM 9.0 | EC002503 |
| ETIM 10.0 | EC002503 | ECLASS 14.0 | 27-18-05-02 |
| ECLASS 15.0 | 27-18-05-02 | | |

KLIPPON K21 M16ZCSS EX

Weidmüller Interface GmbH & Co. KG
Klingenbergstraße 26
D-32758 Detmold
Germany

www.weidmueller.com

Изображения



KLIPPON K21 M16ZCSS EX

Weidmüller Interface GmbH & Co. KG

Klingenbergstraße 26

D-32758 Detmold

Germany

www.weidmueller.com

Аксессуары

Заглушки – пластик – Ex e/i 7 Joule



Вдобавок к кабельным вводам, предназначенным для самых разных областей, портфолио продукции дополнено заглушками, элементами компенсации давления, переходниками и соответствующими вспомогательными принадлежностями, такими как контргайки, уплотнительные кольца, плоские шайбы и кольца заземления.

Основные данные для заказа

| | | | |
|------------|----------------------------|---|--|
| Тип | VP M16 EX SI 7J | Версия | |
| Заказ № | 2066720000 | VPK EX 7J (заглушка Ex, пластиковая, 7J), Заглушка, закрытый, M | |
| GTIN (EAN) | 4050118415438 | 16, 12 mm, IP54, IP66, IP67, IP68 — 5 бар (30 мин), Полиамид 6 | |
| Кол. | 100 ST | | |