

KLIPPON K2 M20BCSS EX

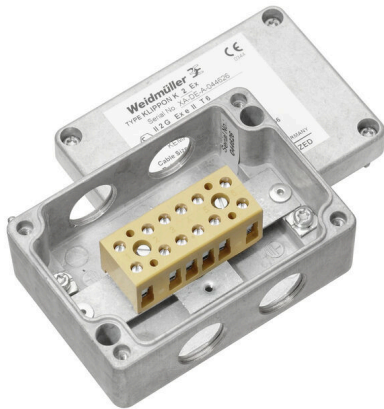
Weidmüller Interface GmbH & Co. KG

Klingenbergstraße 26

D-32758 Detmold

Germany

www.weidmueller.com



Доступны различные типы соединительных коробок для установки источников сигналов/питания или распределителей во взрывоопасных зонах. Клеммные коробки представляют собой взрывозащищенное оборудование, сертифицированное для эксплуатации на взрывоопасных

участках зон 0, 1, 2 и 20, 21, 22. Они сертифицированы в соответствии с самыми последними стандартами Ex e, Ex ia и Ex tb. Конфигурация в соответствии с требованиями заказчика означает, что эти соединительные коробки оптимально подходят для всех областей применения. Воспользуйтесь обзором продукции, чтобы найти наиболее подходящее для вас решение! Комбинируйте корпус (с резьбовыми отверстиями или без них), подходящие монтажные рейки или предварительно установленные клеммные планки. Мы подготовили для вас небольшую подборку, но будем рады сконфигурировать заказное решение.

Отличительные особенности:

- Широкий выбор версий для соответствия требованиям клиентов
- Помимо IECEx и ATEX, также доступны и другие международные допуски к эксплуатации
- Улучшенное качество благодаря использованию проверенных базовых продуктов бренда Klippon®

Основные данные для заказа

Версия	Соединительная коробка, ATEX II 2GD T85°C Ex e II T6, KLIPPON K2 EX, MOPL SET BK6 50отверстия, страница A: 2 x M20x1.5, Отверстия, страница B: 2 x M20x1.5
Заказ №	8000004210
Тип	KLIPPON K2 M20BCSS EX
GTIN (EAN)	4032248986392
Кол.	1 Штука

KLIPPON K2 M20BCSS EX

Weidmüller Interface GmbH & Co. KG
Klingenbergstraße 26
D-32758 Detmold
Germany

www.weidmueller.com

Технические данные

Сертификаты

ROHS Соответствовать

Размеры и массы

Глубина	45 mm	Глубина (дюймов)	1.7716 inch
Высота	70 mm	Высота (в дюймах)	2.7559 inch
Ширина	100 mm	Ширина (в дюймах)	3.937 inch
Масса нетто	10263 g		

Экологическое соответствие изделия

Состояние соответствия RoHS Соответствует без исключения
REACH SVHC Нет SVHC выше 0,1 wt%

Номер сертификата корпуса

Номер сертификата соединительной коробки (ATEX) IBEхU12ATEX1145 X
Номер сертификата соединительной коробки (IECEх) IECEx IBE 13.0002X

Общие данные

Вид защиты IP66, IP67

Данные о материалах

Поверхность необработанный
Основной материал Алюминий AlSi12

Корпус

Основной материал Алюминий AlSi12
Отверстия, страница А 2 x M20x1.5
Отверстия, страница В 2 x M20x1.5

Стандартные признаки

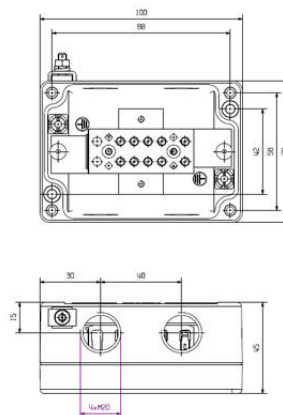
Исполнение ATEX II 2GD T85°C Ex e II T6
Базовое изделие [KLIPPON K2 EX, MOPL SET BK6 S](#)

Классификации

ETIM 8.0	EC002503	ETIM 9.0	EC002503
ETIM 10.0	EC002503	ECLASS 14.0	27-18-05-02
ECLASS 15.0	27-18-05-02		

KLIPPON K2 M20BCSS EX

Изображения



KLIPPON K2 M20BCSS EX

Weidmüller Interface GmbH & Co. KG

Klingenbergstraße 26

D-32758 Detmold

Germany

www.weidmueller.com

Аксессуары

Заглушки – пластик – Ex e/i 7 Joule



Вдобавок к кабельным вводам, предназначенным для самых разных областей, портфолио продукции дополнено заглушками, элементами компенсации давления, переходниками и соответствующими вспомогательными принадлежностями, такими как контргайки, уплотнительные кольца, плоские шайбы и кольца заземления.

Основные данные для заказа

Тип	VP M20 EX SI 7J	Версия	
Заказ №	2066730000	VPK EX 7J (заглушка Ex, пластиковая, 7J), Заглушка, закрытый, M	
GTIN (EAN)	4050118415346	20, 11 mm, IP54, IP66, IP67, IP68 — 5 бар (30 мин), Полиамид 6	
Кол.	100 ST		

KSG BN 0 NI - никелированное исполнение с неопреновым уплотнением



KSG предназначен для подключения исключительно небронированных кабелей и проводов. Если заказывается кабельный ввод с уплотнением из неопрена, то возможна эксплуатация в температурном диапазоне от -35°C до +90°C. При выборе уплотнения из силикона гарантируется эксплуатация в температурном диапазоне от -60 °C до +180 °C. Из такого же материала изготавливается прилагаемое уплотнительное кольцо для кабельного ввода. Благодаря уплотнительному материалу обеспечивается степень защиты IP 66 или IP 68 при погружении под воду на глубину 25 метров (2,5 бар). KSG сертифицирован по виду защиты "взрывонепроницаемая оболочка" Ex d и виду защиты Ex e.

Основные данные для заказа

Тип	KSG M20 BN 0 NI 2 G20	Версия	
Заказ №	1911560000	KSG (стандартный кабельный ввод Ex Klippon), Кабельный ввод,	
GTIN (EAN)	4032248539604	прямой, M 20, 16 mm, OD min. 9.6 - OD max. 14 mm, ID min. 9.40 -	
Кол.	20 ST	ID max. 14.00 mm, IP66, IP68 — 2,5 бара, Латунь никелированная	

Наружная резьба M20



Адаптеры серии ADAP предлагают гибкость и универсальность заполнения неиспользуемых кабельных вводов в оборудовании, предназначенном для взрывоопасных зон, вместе с тем обеспечивая огнестойкость класса Ex d и повышенную взрывозащиту класса Ex e, а также класс защиты от проникновения загрязнений IP66/67/68.

KLIPPON K2 M20BCSS EX

Weidmüller Interface GmbH & Co. KG
Klingenbergstraße 26
D-32758 Detmold
Germany

www.weidmueller.com

Аксессуары

Основные данные для заказа

Тип	ADAP EX M20-M16	Версия	
Заказ №	1737560000	ADAP (переходник, расширяющийся и сужающийся), Адаптер, М	
GTIN (EAN)	4008190957599	20 ,М 16, IP54, Латунь никелированная	
Кол.	1 ST		