

KLIPPON K41 M25WCSS EX

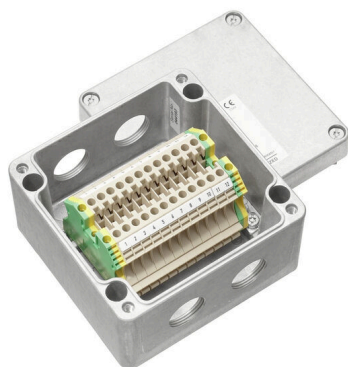
Weidmüller Interface GmbH & Co. KG

Klingenbergstraße 26

D-32758 Detmold

Germany

www.weidmueller.com



Доступны различные типы соединительных коробок для установки источников сигналов/питания или распределителей во взрывоопасных зонах. Клеммные коробки представляют собой взрывозащищенное оборудование, сертифицированное для эксплуатации на взрывоопасных

участках зон 0, 1, 2 и 20, 21, 22. Они сертифицированы в соответствии с самыми последними стандартами Ex e, Ex ia и Ex tb. Конфигурация в соответствии с требованиями заказчика означает, что эти соединительные коробки оптимально подходят для всех областей применения. Воспользуйтесь обзором продукции, чтобы найти наиболее подходящее для вас решение! Комбинируйте корпус (с резьбовыми отверстиями или без них), подходящие монтажные рейки или предварительно установленные клеммные планки. Мы подготовили для вас небольшую подборку, но будем рады сконфигурировать заказное решение.

Отличительные особенности:

- Широкий выбор версий для соответствия требованиям клиентов
- Помимо IECEx и ATEX, также доступны и другие международные допуски к эксплуатации
- Улучшенное качество благодаря использованию проверенных базовых продуктов бренда Klippon®

Основные данные для заказа

Версия	Соединительная коробка, ATEX II 2GD T85°C Ex e II T6, KLIPPON K41 EX, KL SET 12W4 SОтверстия, страница A: 2 x M25x1.5, Отверстия, страница B: 2 x M25x1.5
Заказ №	8000003589
Тип	KLIPPON K41 M25WCSS EX
GTIN (EAN)	4032248986613
Кол.	1 Штука

KLIPPON K41 M25WCSS EX

Weidmüller Interface GmbH & Co. KG
Klingenbergstraße 26
D-32758 Detmold
Germany

www.weidmueller.com

Технические данные

Сертификаты

ROHS Соответствовать

Размеры и массы

Глубина	81 mm	Глубина (дюймов)	3.189 inch
Высота	120 mm	Высота (в дюймах)	4.7244 inch
Ширина	122 mm	Ширина (в дюймах)	4.8031 inch
Масса нетто	1220 g		

Экологическое соответствие изделия

Состояние соответствия RoHS Соответствует без исключения
REACH SVHC Нет SVHC выше 0,1 wt%

Номер сертификата корпуса

Номер сертификата соединительной коробки (ATEX) IBEхU12ATEX1145 X
Номер сертификата соединительной коробки (IECEх) IECEx IBE 13.0002X

Общие данные

Вид защиты IP66, IP67

Данные о материалах

Поверхность необработанный Основной материал Алюминий AlSi12

Корпус

Основной материал Алюминий AlSi12
Отверстия, страница А 2 x M25x1.5
Отверстия, страница В 2 x M25x1.5

Стандартные признаки

Исполнение ATEX II 2GD T85°C Ex e II T6
Базовое изделие [KLIPPON K41 EX](#)

Классификации

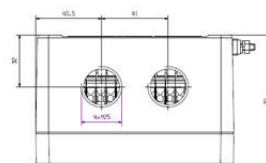
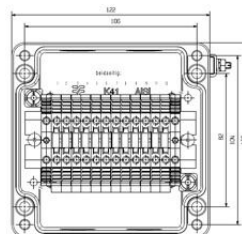
ETIM 8.0	EC002503	ETIM 9.0	EC002503
ETIM 10.0	EC002503	ECLASS 14.0	27-18-05-02
ECLASS 15.0	27-18-05-02		

KLIPPON K41 M25WCSS EX

Weidmüller Interface GmbH & Co. KG
Klingenbergstraße 26
D-32758 Detmold
Germany

www.weidmueller.com

Изображения



KLIPPON K41 M25WCSS EX

Weidmüller Interface GmbH & Co. KG

Klingenbergstraße 26

D-32758 Detmold

Germany

www.weidmueller.com

Аксессуары

KSG BN O NI - никелированное исполнение с неопреновым уплотнением



KSG предназначен для подключения исключительно небронированных кабелей и проводов. Если заказывается кабельный ввод с уплотнением из неопрена, то возможна эксплуатация в температурном диапазоне от -35°C до +90°C. При выборе уплотнения из силикона гарантируется эксплуатация в температурном диапазоне от -60 °C до +180 °C. Из такого же материала изготавливается прилагаемое уплотнительное кольцо для кабельного ввода. Благодаря уплотнительному материалу обеспечивается степень защиты IP 66 или IP 68 при погружении под воду на глубину 25 метров (2,5 бар). KSG сертифицирован по виду защиты "взрывонепроницаемая оболочка" Ex d и виду защиты Ex e.

Основные данные для заказа

Тип	KSG M25 BN O NI 2 G25	Версия
Заказ №	1911570000	KSG (стандартный кабельный ввод Ex Klippon), Кабельный
GTIN (EAN)	4032248539710	ввод, прямой, M 25, 16 mm, OD min. 13.5 - OD max. 20 mm, ID
Кол.	20 ST	min. 13.50 - ID max. 20.00 mm, IP66, IP68 — 2,5 бара, Латунь
		никелированная

Заглушки – пластик – Ex e/i 7 Joule



Вдобавок к кабельным вводам, предназначенным для самых разных областей, портфолио продукции дополнено заглушками, элементами компенсации давления, переходниками и соответствующими вспомогательными принадлежностями, такими как конграйки, уплотнительные кольца, плоские шайбы и кольца заземления.

Основные данные для заказа

Тип	VP M25 EX SI 7J	Версия
Заказ №	2066740000	VPK EX 7J (заглушка Ex, пластиковая, 7J), Заглушка, закрытый, M
GTIN (EAN)	4050118415360	25, 10 mm, IP54, IP66, IP67, IP68 — 5 бар (30 мин), Полиамид 6
Кол.	50 ST	

Наружная резьба M25



Адаптеры серии ADAP предлагают гибкость и универсальность заполнения неиспользуемых кабельных вводов в оборудовании, предназначенном для взрывоопасных зон, вместе с тем обеспечивая огнестойкость класса Ex d и повышенную взрывозащиту класса Ex e, а также класс защиты от проникновения загрязнений IP66/67/68.

KLIPPON K41 M25WCSS EX

Weidmüller Interface GmbH & Co. KG
Klingenbergstraße 26
D-32758 Detmold
Germany

www.weidmueller.com

Аксессуары

Основные данные для заказа

Тип	ADAP EX M25-M16	Версия
Заказ №	1737550000	ADAP (переходник, расширяющийся и сужающийся), Адаптер, М
GTIN (EAN)	4008190957582	25 ,М 16, IP54, Латунь никелированная
Кол.	1 ST	
Тип	ADAP EX M25-M20	Версия
Заказ №	1737710000	ADAP (переходник, расширяющийся и сужающийся), Адаптер, М
GTIN (EAN)	4008190957735	25 ,М 20, IP54, Латунь никелированная
Кол.	1 ST	