

ACT20P-UI-2RCO-DC-S

Weidmüller Interface GmbH & Co. KG
Klingenbergstraße 26
D-32758 Detmold
Germany

www.weidmueller.com



ACT20P: гибкое решение

- Точные преобразователи сигналов с широкими функциональными возможностями
- Разъединяющие рычажки для удобства работы

Основные данные для заказа

| | |
|------------|---|
| Версия | Контроль предельных значений, Вход : универсальный U, I, R,Ф, Выход : 2 x реле, Питание 24 В пост. тока |
| Заказ № | 7940045760 |
| Тип | ACT20P-UI-2RCO-DC-S |
| GTIN (EAN) | 4050118278507 |
| Кол. | 1 Штука |

ACT20P-UI-2RCO-DC-S

Weidmüller Interface GmbH & Co. KG

Klingenbergstraße 26



D-32758 Detmold

Germany

www.weidmueller.com

Технические данные

Сертификаты

| | |
|-----------------------------|---|
| Сертификаты | CE; CULSEX |
| Сертификаты | CULUS; |
| Допуски к эксплуатации |   |
| ROHS | Соответствовать |
| UL File Number Search | Сайт UL |
| Номер сертификата (cULusEX) | E338066 |

Размеры и массы

| | | | |
|-------------|----------|-------------------|-------------|
| Глубина | 113.6 mm | Глубина (дюймов) | 4.4724 inch |
| Высота | 119.2 mm | Высота (в дюймах) | 4.6929 inch |
| Ширина | 22.5 mm | Ширина (в дюймах) | 0.8858 inch |
| Масса нетто | 142.28 g | | |

Температуры

| | | | |
|-----------------------------------|-------------------------------------|---------------------|--------------------------------------|
| Температура хранения | -20 °C...70 °C | Рабочая температура | -20 °C...60 °C |
| Влажность при рабочей температуре | 0...95 % (без появления конденсата) | Влажность | 10...90 % (без появления конденсата) |

Вероятность сбоя

| | | | |
|------------------------|-----|------|-------|
| SIL согласно IEC 61508 | Нет | MTBF | 180 a |
|------------------------|-----|------|-------|

Экологическое соответствие изделия

| | |
|--|--------------------------------------|
| Состояние соответствия RoHS | Соответствует с исключением |
| Исключение из RoHS (если применимо/известно) | 7a, 7cl |
| REACH SVHC | Lead 7439-92-1 |
| SCIP | 2f6dd957-421a-46db-a0c2-cf1609156924 |

Вход

| | | | |
|---------------|---|-----------------------------|---|
| Датчик | RTD (2,3-wire): Pt100, Pt200, Pt1000, Ni120, Cu10, Thermocouples: B, E, J, K, L, N, R, S, T,U | Количество входов | 1 |
| Потенциометр | 1.2...500 kΩ | Питание датчика | 0,1 mA/0,05 mA (в зависимости от диапазона измерений) с кабелем RTD, 24 В (с петель 4-20 mA) |
| Напряжение | возможность конфигурирования, ±150 mV DC, ± 600mV DC, ±30 V DC, ±300 V DC | Температура в области входа | B: +100...+1820 °C, E: -270...+1000 °C, J: (-210...+1200 °C), K: -270...+1372 °C, L: +100...+900 °C, N: (-180...+1300 °C), R: -50...+1768 °C, S: -50...+1768 °C, T: -270...+400 °C, U: -200...+600 °C |
| Сопrotивление | 0...10 kΩ, 0...12 kΩ, 0...15 kΩ | Входной ток | возможность конфигурирования, ± 25 mA DC, ±5 A DC |

ACT20P-UI-2RCO-DC-S

Weidmüller Interface GmbH & Co. KG

Klingenbergstraße 26

D-32758 Detmold

Germany

www.weidmueller.com

Технические данные

| | | | |
|-----------------------------------|--|--------------------------------------|------------------|
| Входное сопротивление, напряжение | 2 MΩ, > 10 MΩм | Входное сопротивление, ток | 40 Ω |
| Компенсация длины линии | <±0,002 Ом на резистивное сопротивление кабеля | Влияние сопротивления кабеля датчика | 5 Ω @ RTD- Kabel |

Выход

| | |
|--------------------|---|
| Количество выходов | 2 |
|--------------------|---|

Вывод (цифровой)

| | | | |
|---|--|---|---|
| Номинальный ток переключения | 200mA @ 110Vdc, 6A @ 24Vdc / 240Vac | Цифровые выходы | 2 |
| Макс. коммутируемое напряжение, AC250 V | | Коммутационное перенапряжение пост. тока, макс. | 110 V |
| Тип | 2 перекл. контакта, нормальная / инверсная регулировка, Частота переключения 20 Гц | Функция аварийной сигнализации | возможность конфигурирования, Верхнее и нижнее предельные значения, диапазон, Задержка аварийной сигнализации: 0...99 с, Гистерезис с возможностью регулировки, auto / manual reset |

Общие данные

| | | | |
|-------------------------------|--|----------------------------------|--|
| Точность повторения | ± 0,05 % от предельного значения диапазона измерения | Точность | < 0,1% диапазона измерения |
| Вид защиты | IP20 | Напряжение питания | 9...60 V DC |
| Ошибка компенсации охлаждения | ±2,0 °C при -20 -70 °C | Долговременный дрейф | 0,1 %/10 000 ч |
| Время переходного процесса | 450 ms | Укомплектованная монтажная рейка | TS 35 |
| Потребляемая мощность | ≤ 3.5 Вт, < 2 Вт | Температурный коэффициент | <0,02 °C диапазона измерения/°C, 350 ppm/K |
| Номинальное энергопотребление | 1.5 VA | Конфигурация | с программным обеспечением FDT/DTM, или посредством 7-сегментного дисплея, кнопок и поворотного регулятора на самом устройстве, Требуется конфигурационный адаптер 8978580000 CBX200 USB |
| Рабочая высота | ≤ 2000 м | | |

Соответствие стандартам по изоляции

| | | | |
|-------------------------------|-------------------|--------------------------|--|
| Импульсное перенапряжение, до | 4 кВ (1,2/50 мкс) | Нормы по ЭМС | EN 61326-1 |
| Испытательное напряжение | 0.3 kV | Категория перенапряжения | III |
| Степень загрязнения | 2 | Гальваническая развязка | между входом / выходом / питанием / реле |
| Напряжение развязки | 4 кВ (вход/выход) | Расчетное напряжение | 300 Вэф. |

ACT20P-UI-2RCO-DC-S

Weidmüller Interface GmbH & Co. KG

Klingenbergstraße 26

D-32758 Detmold

Germany

www.weidmueller.com

Технические данные

Размеры

| | | | |
|--|---------------------|---|---------------------|
| Вид соединения | Винтовое соединение | Момент затяжки, мин. | 0.4 Nm |
| Момент затяжки, макс. | 0.6 Nm | Диапазон размеров зажимаемых проводников, измерительное соединение, | 2.5 mm ² |
| Диапазон зажима, мин. | 0.5 mm ² | Диапазон зажима, макс. | 2.5 mm ² |
| Поперечное сечение подключаемого провода AWG, мин. | AWG 26 | Поперечное сечение подключаемого провода AWG, макс. | AWG 12 |

Описание артикула

| | |
|------------------|--|
| Описание изделия | <p>Устройства семейства ACT20P-UI-2RCO-XX-х регистрируют ток, напряжение, сигналы потенциометров и датчиков температуры (mA, A, mV, V, потенциометр, RTD и TC). Они имеют два независимых релейных выхода, которые выдают аварийный сигнал, когда уровни становятся выше или ниже предварительно заданных пределов.</p> <p>Особенности</p> <ul style="list-style-type: none"> • Конфигурирование и диагностика с помощью программного обеспечения FDT/DTM "WI-Manager". • Ручное конфигурирование на устройстве выполняется посредством светодиодного дисплея с использованием кнопок и поворотных регуляторов. • Двухканальный пороговый усилитель обеспечивает различные функции аварийной сигнализации: сигнализация по диапазону, задержка сигнализации, обнаружение обрыва провода, гистерезис и сигнализация по верхнему / нижнему пределу. • Активные или пассивные сигнальные входы для RTD, TC, потенциометра, напряжения и тока имеют полную гальваническую развязку. • Дистанционная диагностика: уведомление об ошибках (например, обрывах кабелей) с помощью реле состояния. • Индикация рабочего состояния и состояния реле с помощью светодиодов на передней панели. • 4-канальная гальваническая развязка между входом, выходом и источником питания. |
|------------------|--|

Классификации

| | | | |
|-------------|-------------|-------------|-------------|
| ETIM 8.0 | EC002654 | ETIM 9.0 | EC002654 |
| ETIM 10.0 | EC002654 | ECLASS 14.0 | 27-21-01-22 |
| ECLASS 15.0 | 27-21-01-22 | | |

ACT20P-UI-2RCO-DC-S

Weidmüller Interface GmbH & Co. KG
 Klingenbergstraße 26
 D-32758 Detmold
 Germany

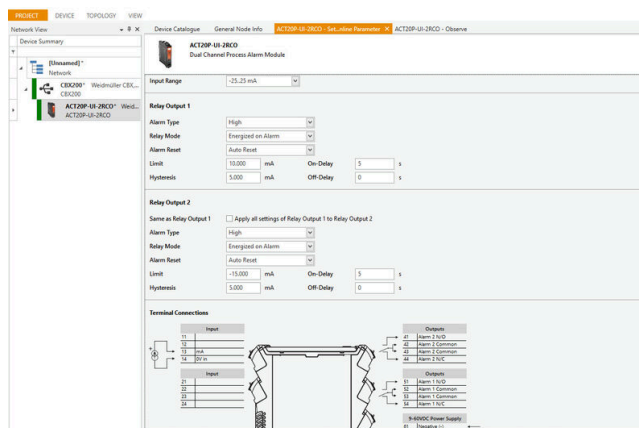
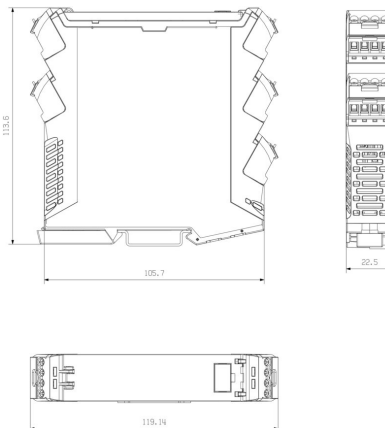
www.weidmueller.com

Изображения

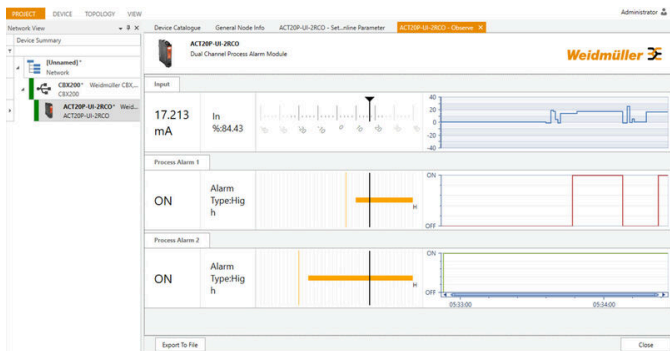
Габаритный чертеж



Removable terminals



screenshot of configuration with FDT2 / DTM software

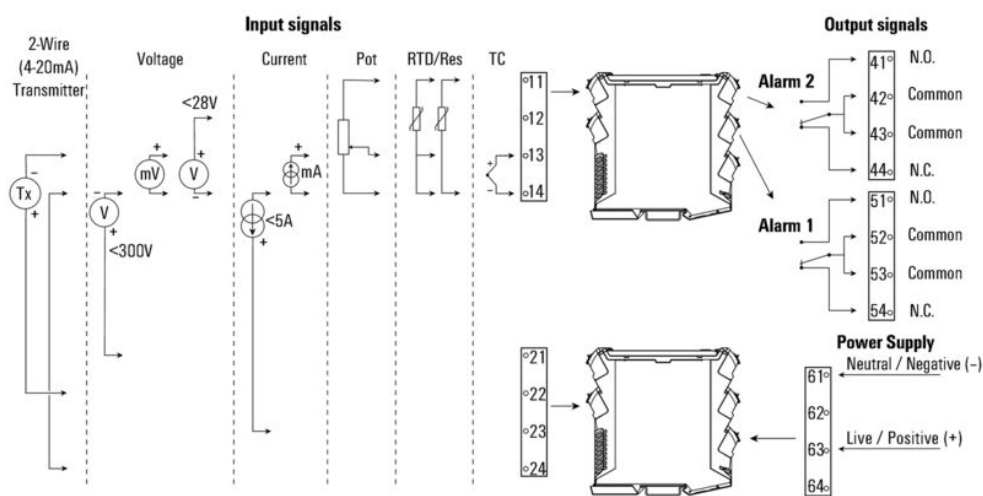


ACT20P-UI-2RCO-DC-S

Weidmüller Interface GmbH & Co. KG
 Klingenbergstraße 26
 D-32758 Detmold
 Germany

Изображения

www.weidmueller.com



ACT20P-UI-2RCO-DC-S

Weidmüller Interface GmbH & Co. KG
 Klingenbergstraße 26
 D-32758 Detmold
 Germany

www.weidmueller.com

Аксессуары

Чистый



ESG представляет собой проверенный на практике маркировочный элемент формата MultiCard для множества популярных электрических устройств. Результатом является высококачественная маркировка устройств с высокой контрастностью.

Доступны элементы различного типа для устройств таких производителей, как Siemens, ABB, Beckhoff и т. д.

Коротко о преимуществах:

- Универсальность применения: самоклеящиеся или фиксируемые шильдики в зависимости от типа.
- Для оборудования, установленного в ряд (например, автоматы защиты цепи), предлагаются маркировочные элементы ESG, фиксируемые на рейках для шильдиков.
- Индивидуальная печать уровня качества лазерных принтеров в соответствии со спецификациями.

Для заказной печати: Используя программное обеспечение M-Print PRO или M-Print PRO Online (работает без установки), подготовьте и отправьте нам файл, содержащий ваши технические условия маркировки.

Основные данные для заказа

| | | |
|------------|----------------------------|---|
| Тип | ESG 6.6/20 BHZ 5.00/04 | Версия |
| Заказ № | 1082540000 | ESG, Маркировочные элементы для устройств x 20 мм, PA 66, |
| GTIN (EAN) | 4032248845439 | Цветовой код: белый, втычной |
| Кол. | 200 ST | |
| Тип | ESG 8/13.5/43.3 SAI AU | Версия |
| Заказ № | 1912130000 | ESG, Маркировочные элементы для устройств x 13.5 мм, PA 66, |
| GTIN (EAN) | 4032248541164 | Цветовой код: прозрачный, втычной |
| Кол. | 5 ST | |

Программный адаптер



Основные данные для заказа

| | | |
|------------|----------------------------|--------|
| Тип | CBX200 USB | Версия |
| Заказ № | 8978580000 | |
| GTIN (EAN) | 4032248813759 | |
| Кол. | 1 ST | |