

ACT20P-VMR-3PH-ILP-H-P

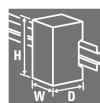
Weidmüller Interface GmbH & Co. KG

Klingenbergstraße 26

D-32758 Detmold

Germany

www.weidmueller.com



ACT20P: гибкое решение

- Точные преобразователи сигналов с широкими функциональными возможностями
- Разъединяющие рычажки для удобства работы

Основные данные для заказа

Версия	Контроль предельных значений, Вход : 3 phase, Выход : 2 x реле
Заказ №	7760054361
Тип	ACT20P-VMR-3PH-ILP-H-P
GTIN (EAN)	4050118559750
Кол.	1 Штука

АСТ20P-VMR-3PH-ILP-H-P

Weidmüller Interface GmbH & Co. KG
Klingenbergstraße 26
D-32758 Detmold
Germany

www.weidmueller.com

Технические данные

Сертификаты

Допуски к эксплуатации



ROHS	Соответствовать
UL File Number Search	Сайт UL
Сертификат № (cURus)	E469563

Размеры и массы

Глубина	114.3 mm	Глубина (дюймов)	4.5 inch
Высота	117 mm	Высота (в дюймах)	4.6063 inch
Ширина	22.5 mm	Ширина (в дюймах)	0.8858 inch
Масса нетто	140 g		

Температуры

Температура хранения	-40 °C...85 °C	Рабочая температура	-20 °C...60 °C
Влажность при рабочей температуре	0...95 % (без появления конденсата)	Влажность	Отн. влажность 5...85 %, без образования конденсата

Вероятность сбоя

SIL согласно IEC 61508	Нет
------------------------	-----

Экологическое соответствие изделия

Состояние соответствия RoHS	Соответствует с исключением
Исключение из RoHS (если применимо/известно)	7a, 7cl
REACH SVHC	Lead 7439-92-1
SCIP	2f6dd957-421a-46db-a0c2-cf1609156924

Вход

Количество входов	1	Тип	3-фазный или 3-фазный с нулевым проводником, Напряжение AC
Напряжение	180...500 VAC	Входное сопротивление, напряжение	≥1,8MΩ

Выход

Количество выходов	2
--------------------	---

Вывод (цифровой)

Номинальный ток переключения	5 A	Цифровые выходы	2
Макс. коммутируемое напряжение, AC250 V		Коммутационное перенапряжение пост. тока, макс.	30 V
Гистерезис	5 % при фазовой асимметрии	Тип	2 x 1 - or 1 x 2 changeover contact relay, Возможность

АСТ20P-VMR-3PH-ILP-H-P

Weidmüller Interface GmbH & Co. KG

Klingenbergstraße 26
D-32758 Detmold
Germany

www.weidmueller.com

Технические данные

Задержка включения	0...10 s, возможность конфигурирования	Функция аварийной сигнализации	инвертирования полярности реле
			Верхнее и нижнее предельные значения, диапазон, Возможность активации функции удержания, Фазовая ошибка, Последовательность фаз, Асимметричность, Задержка аварийной сигнализации: 0...10 c
Проходной	регулируется, МИН. = 50...100% x UНоминальное входное напряжение (сигнализация при пониженном напряжении), МАКС. = 70...120% x UНоминальное входное напряжение (сигнализация при повышенном напряжении)		

Общие данные

Точность повторения	2 % *Uноминальное напряжение	Точность	3 % *Uноминальное напряжение
Вид защиты	IP20	Напряжение питания	подается со входов измерения напряжения
Долговременный дрейф	0,1 %/10 000 ч	Время переходного процесса	≤ 100 мс
Укомплектованная монтажная рейка	TS 35	Потребляемая мощность	≤ 3VA, < 2 Вт
Температурный коэффициент	350 ppm/K	Номинальное энергопотребление	1.5 VA
Конфигурация	DIP-переключатель и потенциометр	Рабочая высота	≤ 2000 м

Соответствие стандартам по изоляции

Импульсное перенапряжение, до	6 kV (input - output), 4 kV (output 1- output 2), 1.2/50 μs	Нормы по ЭМС	EN 61326-1
Испытательное напряжение	0.5 kV	Категория перенапряжения	III
Степень загрязнения	2	Гальваническая развязка	между входом / выходом / питанием / реле
Напряжение развязки	2 кВ, вход / выход / питание	Расчетное напряжение	600 VAC (input - output), 300 VAC (output 1 - output 2)

Размеры

Вид соединения	PUSH IN	Момент затяжки, мин.	0.4 Nm
Момент затяжки, макс.	0.6 Nm	Диапазон размеров зажимаемых проводников, измерительное соединение,	2.5 mm ²
Диапазон зажима, мин.	0.5 mm ²	Диапазон зажима, макс.	2.5 mm ²
Поперечное сечение подключаемого провода AWG, мин.	AWG 26	Поперечное сечение подключаемого провода AWG, макс.	AWG 14

ACT20P-VMR-3PH-ILP-H-P

Weidmüller Interface GmbH & Co. KG

Klingenbergstraße 26

D-32758 Detmold

Germany

www.weidmueller.com

Технические данные

Описание артикула

Описание изделия

ACT20P-VMR-3PH-ILP-H – реле контроля с уставкой предела трехфазного напряжения (3 фазы или 3 фазы и нулевой провод). Питание устройства осуществляется от входного измерительного контура. Устройство содержит два отдельных релейных выхода, которые вызывают срабатывание тревожного оповещения при асимметрии фаз, потере фазы, ошибках чередования фаз и фазового угла, а также при превышении или снижении напряжения ниже заданных предельных значений. Тревожное оповещение также может быть установлено на срабатывание после установленного времени задержки.

Отличительные особенности

- Питание от входного измерительного контура
- Ручная настройка с помощью DIP-переключателя, потенциометра и барабанного переключателя на передней панели
- Различные функции тревожных оповещений: асимметрия фаз, потеря фазы, ошибка чередования фаз, ошибка фазового угла, задержка тревожного оповещения, тревожное оповещение по верхнему или нижнему предельному значению, тревожное оповещение в окне
- Индикация рабочего состояния и неисправностей с помощью светодиодов на передней панели.
- 3-проводная гальваническая развязка между входом, выходом 1 и выходом 2.

Классификации

ETIM 8.0	EC002654	ETIM 9.0	EC002654
ETIM 10.0	EC002654	ECLASS 14.0	27-21-01-22
ECLASS 15.0	27-21-01-22		

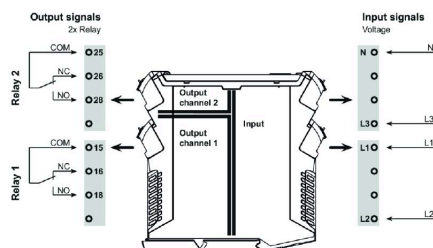
ACT20P-VMR-3PH-ILP-H-P

Weidmüller Interface GmbH & Co. KG
Klingenbergstraße 26
D-32758 Detmold
Germany

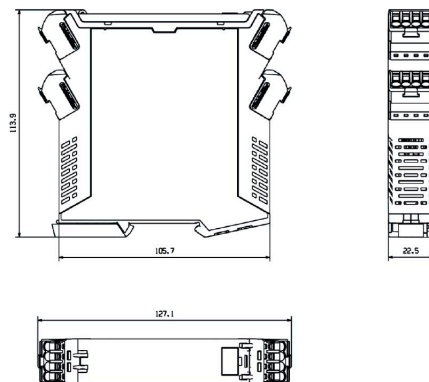
www.weidmueller.com

Изображения

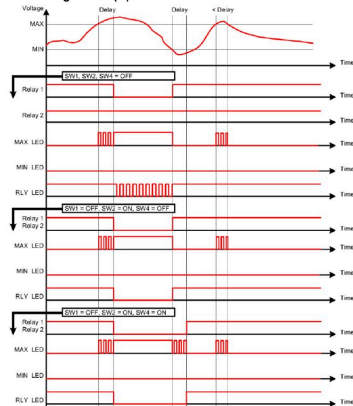
Connection diagram



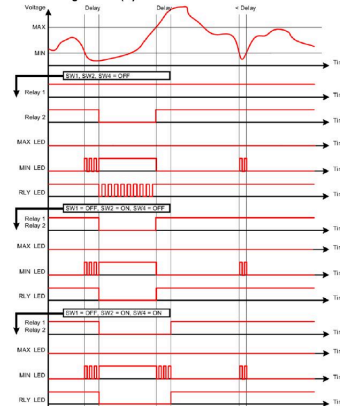
Габаритный чертеж



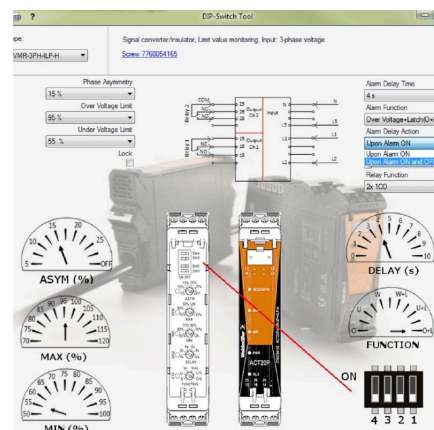
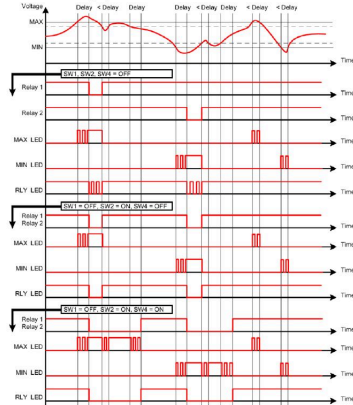
Overvoltage alarm (O)



Undervoltage alarm (U)

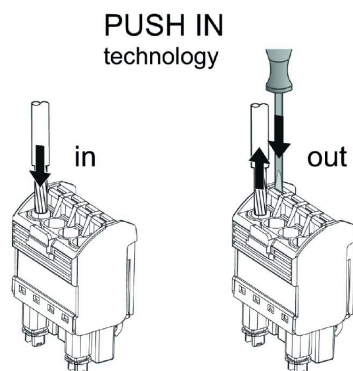


Window alarm (W)



example for DIP switch setting (with ACT20 tool)

Изображения



АСТ20P-VMR-3PH-ILP-H-P

Weidmüller Interface GmbH & Co. KG

Klingenbergstraße 26

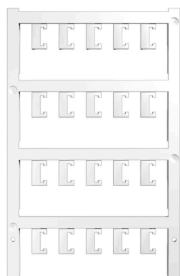
D-32758 Detmold

Germany

www.weidmueller.com

Аксессуары

Чистый



ESG представляет собой проверенный на практике маркировочный элемент формата MultiCard для множества популярных электрических устройств. Результатом является высококачественная маркировка устройств с высокой контрастностью.

Доступны элементы различного типа для устройств таких производителей, как Siemens, ABB, Beckhoff и т. д.

Коротко о преимуществах:

- Универсальность применения: самоклеящиеся или фиксируемые шильдики в зависимости от типа.
- Для оборудования, установленного в ряд (например, автоматы защиты цепи), предлагаются маркировочные элементы ESG, фиксируемые на рейках для шильдиков.
- Индивидуальная печать уровня качества лазерных принтеров в соответствии со спецификациями.

Для заказной печати: Используя программное обеспечение M-Print PRO или M-Print PRO Online (работает без установки), подготовьте и отправьте нам файл, содержащий ваши технические условия маркировки.

Основные данные для заказа

Тип	ESG 6.6/20 BHZ 5.00/04	Версия
Заказ №	1082540000	ESG, Маркировочные элементы для устройств x 20 mm, PA 66,
GTIN (EAN)	4032248845439	Цветовой код: белый, втычной
Кол.	200 ST	
Тип	ESG 8/13.5/43.3 SAI AU	Версия
Заказ №	1912130000	ESG, Маркировочные элементы для устройств x 13.5 mm, PA 66,
GTIN (EAN)	4032248541164	Цветовой код: прозрачный, втычной
Кол.	5 ST	