

ACT20P-VMR-1PH-H-P

Weidmüller Interface GmbH & Co. KG

Klingenbergstraße 26

D-32758 Detmold

Germany

www.weidmueller.com



ACT20P: гибкое решение

- Точные преобразователи сигналов с широкими функциональными возможностями
- Разъединяющие рычажки для удобства работы

Основные данные для заказа

Версия	Контроль предельных значений, Вход : 1 phase, Выход : 2 x реле
Заказ №	7760054359
Тип	ACT20P-VMR-1PH-H-P
GTIN (EAN)	4050118559736
Кол.	1 Штука

ACT20P-VMR-1PH-H-P

Weidmüller Interface GmbH & Co. KG
Klingenbergstraße 26
D-32758 Detmold
Germany

www.weidmueller.com

Технические данные

Сертификаты

Допуски к эксплуатации



ROHS Соответствовать

UL File Number Search [Сайт UL](#)

Сертификат № (cURus) E469563

Размеры и массы

Глубина	114.3 mm	Глубина (дюймов)	4.5 inch
Высота	117 mm	Высота (в дюймах)	4.6063 inch
Ширина	22.5 mm	Ширина (в дюймах)	0.8858 inch
Масса нетто	140 g		

Температуры

Температура хранения	-40 °C...85 °C	Рабочая температура	-20 °C...60 °C
Влажность при рабочей температуре	0...95 % (без появления конденсата)	Влажность	Отн. влажность 5...85 %, без образования конденсата

Вероятность сбоя

SIL согласно IEC 61508 Нет

Экологическое соответствие изделия

Состояние соответствия RoHS	Соответствует с исключением		
Исключение из RoHS (если применимо/известно)	7a, 7cl		
REACH SVHC	Lead 7439-92-1		
SCIP	2f6dd957-421a-46db-a0c2-cf1609156924		

Вход

Количество входов	1	Напряжение	Канал 1: (U1-E): 110 В пост./перем. тока, Канал 2: (U2-E): 240 В пост./перем. тока, Канал 3 1: (U3-E): 400 В пост./перем. тока
Входное сопротивление, напряжение	1 MΩ±5%		

Выход

Количество выходов 2

Вывод (цифровой)

Номинальный ток переключения	5 A	Цифровые выходы	2
Макс. коммутируемое напряжение, AC 250 V		Коммутационное перенапряжение пост. тока, макс.	30 V
Гистерезис	5 % от конечного значения	Тип	2 x 1 - or 1 x 2 changeover contact relay, Возможность

ACT20P-VMR-1PH-H-P

Weidmüller Interface GmbH & Co. KG

Klingenbergstraße 26
D-32758 Detmold
Germany

www.weidmueller.com

Технические данные

Задержка включения	0...10 s, возможность конфигурирования	Функция аварийной сигнализации	инвертирования полярности реле Верхнее и нижнее предельные значения, диапазон, Возможность активации функции удержания, Задержка аварийной сигнализации: 0...10 с
Проходной	регулируется, МИН. = 50...100% x UНоминальное входное напряжение (сигнализация при пониженном напряжении), МАКС. = 70...120% x UНоминальное входное напряжение (сигнализация при повышенном напряжении)		

Общие данные

Точность повторения	2 % *Uноминальное напряжение	Точность	3 % *Uноминальное напряжение
Вид защиты	IP20	Напряжение питания	24...240 VUC ±10%
Долговременный дрейф	0,1 %/10 000 ч	Время переходного процесса	<220 мс (10...90 %)
Укомплектованная монтажная рейка	TS 35	Потребляемая мощность	≤ 100 mA @ 24 VDC, ≤ 120mA @ 24V AC, < 2 Вт
Температурный коэффициент	350 ppm/K	Номинальное энергопотребление	1.5 VA
Конфигурация	DIP-переключатель и потенциометр	Рабочая высота	≤ 2000 м

Соответствие стандартам по изоляции

Импульсное перенапряжение, до	Питание / выход: 4 кВ; вход / выход, питание / вход: 6 кВ, 1.2/50 µs	Нормы по ЭМС	EN 61326-1
Категория перенапряжения	III	Степень загрязнения	2
Гальваническая развязка	между входом / выходом / питанием / реле	Напряжение развязки	2 кВ, вход / выход / питание, 2 кВ, вход / выход / питание
Расчетное напряжение	300 VAC (output 1 - output 2), 300 VAC (supply-output), 500 VAC (supply-input; input-output)		

Размеры

Вид соединения	PUSH IN, Винтовое соединение	Момент затяжки, мин.	0.4 Nm
Момент затяжки, макс.	0.6 Nm	Диапазон размеров зажимаемых проводников, измерительное соединение,	2.5 mm ²
Диапазон зажима, мин.	0.5 mm ²	Диапазон зажима, макс.	2.5 mm ²
Поперечное сечение подключаемого провода AWG, мин.	AWG 26	Поперечное сечение подключаемого провода AWG, макс.	AWG 14

ACT20P-VMR-1PH-H-P

Weidmüller Interface GmbH & Co. KG
Klingenbergstraße 26
D-32758 Detmold
Germany

www.weidmueller.com

Технические данные

Описание артикула

Описание изделия

ACT20P-VMR-1PH-H — контрольное реле для напряжения постоянного тока или однофазного напряжения переменного тока. Устройство имеет два независимых релейных выхода, которые выдают тревожное оповещение, когда уровни становятся выше или ниже предварительно заданных пределов напряжения. Тревожное оповещение также может быть установлено на срабатывание после установленного времени задержки.

Отличительные особенности

- Ручная настройка с помощью DIP-переключателя, потенциометра и барабанного переключателя на передней панели
- Различные функции тревожных оповещений: тревожное оповещение по верхнему или нижнему предельному значению, тревожное оповещение в окне
- Регулируемая задержка запуска и тревожных оповещений
- Индикация рабочего состояния и неисправностей с помощью светодиодов на передней панели
- 4-проводная гальваническая развязка между входом 1, выходом 2 и источником питания

Классификации

ETIM 8.0	EC002654	ETIM 9.0	EC002654
ETIM 10.0	EC002654	ECLASS 14.0	27-21-01-22
ECLASS 15.0	27-21-01-22		

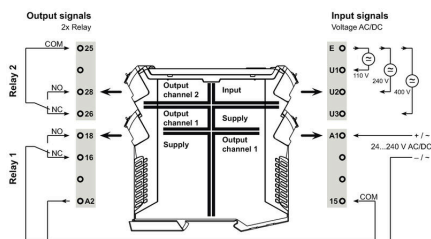
ACT20P-VMR-1PH-H-P

Weidmüller Interface GmbH & Co. KG
 Klingenbergstraße 26
 D-32758 Detmold
 Germany

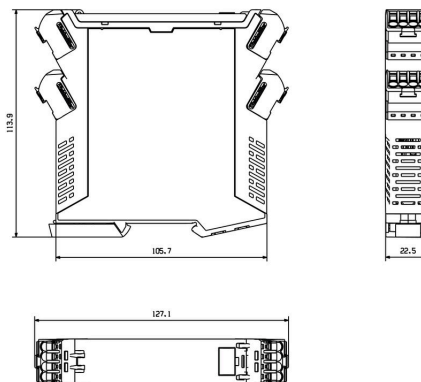
www.weidmueller.com

Изображения

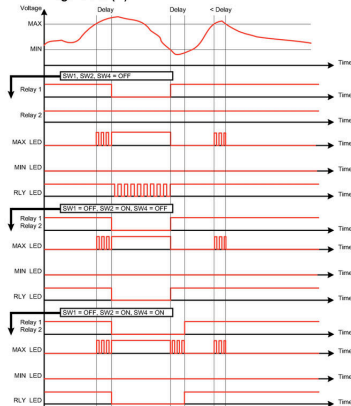
Connection diagram



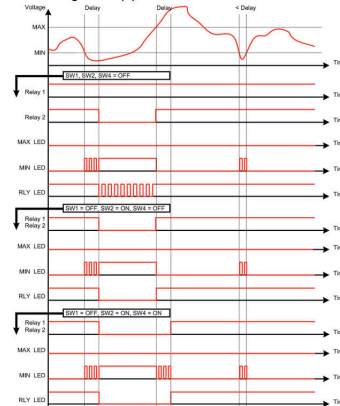
Габаритный чертёж



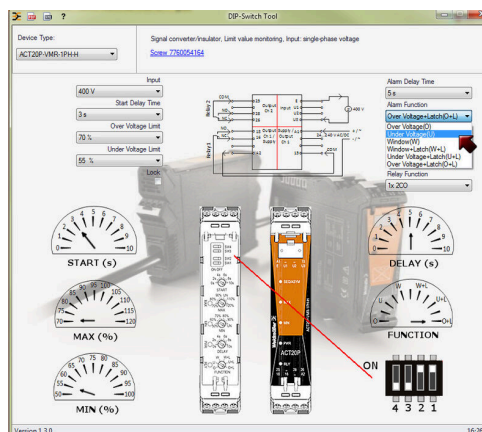
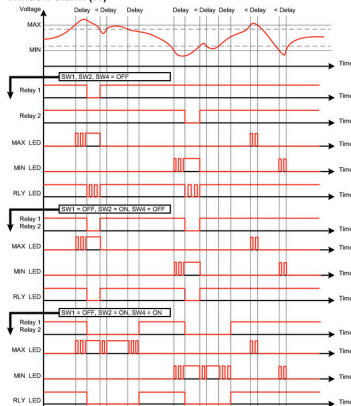
Overvoltage alarm (O)



Undervoltage alarm (U)

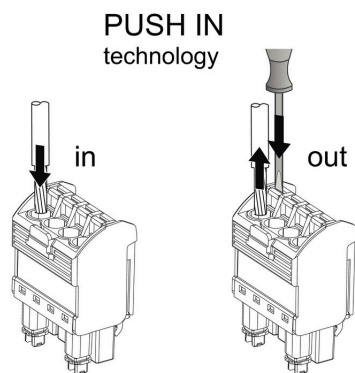


Window alarm (W)



example for DIP switch setting (with ACT20 tool)

Изображения



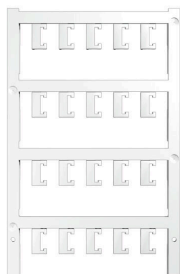
ACT20P-VMR-1PH-H-P

Weidmüller Interface GmbH & Co. KG
Klingenbergstraße 26
D-32758 Detmold
Germany

www.weidmueller.com

Аксессуары

Чистый



ESG представляет собой проверенный на практике маркировочный элемент формата MultiCard для множества популярных электрических устройств. Результатом является высококачественная маркировка устройств с высокой контрастностью.

Доступны элементы различного типа для устройств таких производителей, как Siemens, ABB, Beckhoff и т. д.

Коротко о преимуществах:

- Универсальность применения: самоклеящиеся или фиксируемые шильдики в зависимости от типа.
- Для оборудования, установленного в ряд (например, автоматы защиты цепи), предлагаются маркировочные элементы ESG, фиксируемые на рейках для шильдиков.
- Индивидуальная печать уровня качества лазерных принтеров в соответствии со спецификациями.

Для заказной печати: Используя программное обеспечение M-Print PRO или M-Print PRO Online (работает без установки), подготовьте и отправьте нам файл, содержащий ваши технические условия маркировки.

Основные данные для заказа

Тип	ESG 6.6/20 BHZ 5.00/04	Версия
Заказ №	1082540000	ESG, Маркировочные элементы для устройств x 20 mm, PA 66,
GTIN (EAN)	4032248845439	Цветовой код: белый, втычной
Кол.	200 ST	
Тип	ESG 8/13.5/43.3 SAI AU	Версия
Заказ №	1912130000	ESG, Маркировочные элементы для устройств x 13.5 mm, PA 66,
GTIN (EAN)	4032248541164	Цветовой код: прозрачный, втычной
Кол.	5 ST	