

ACT20P-TMR-RTI-P

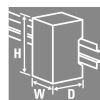
Weidmüller Interface GmbH & Co. KG

Klingenbergstraße 26

D-32758 Detmold

Germany

www.weidmueller.com

Изображение изделия,
Подобно иллюстрации

FDT 2



ACT20P: гибкое решение

- Точные преобразователи сигналов с широкими функциональными возможностями
- Разъединяющие рычажки для удобства работы

Основные данные для заказа

| | |
|------------|---|
| Версия | Контроль предельных значений, Вход : Температура, PT100, Выход : 2 x реле |
| Заказ № | 7760054352 |
| Тип | ACT20P-TMR-RTI-P |
| GTIN (EAN) | 4050118559453 |
| Кол. | 1 Штука |

ACT20P-TMR-RTI-P

Weidmüller Interface GmbH & Co. KG

Klingenbergstraße 26

D-32758 Detmold

Germany

www.weidmueller.com

Technical data

Сертификаты

Допуски к эксплуатации



ROHS Соответствовать

UL File Number Search [Сайт UL](#)

Сертификат № (cULus) E338066

Размеры и массы

| | | | |
|-------------|----------|-------------------|-------------|
| Глубина | 114.3 mm | Глубина (дюймов) | 4.5 inch |
| Высота | 127.1 mm | Высота (в дюймах) | 5.0039 inch |
| Ширина | 22.5 mm | Ширина (в дюймах) | 0.8858 inch |
| Масса нетто | 140 g | | |

Температуры

| | | | |
|----------------------|---|---------------------|----------------|
| Температура хранения | -40 °C...85 °C | Рабочая температура | -25 °C...65 °C |
| Влажность | Отн. влажность 5–95 %, T _u = 40 °C, без образования конденсата | | |

Экологическое соответствие изделия

| | |
|--|--------------------------------------|
| Состояние соответствия RoHS | Соответствует с исключением |
| Исключение из RoHS (если применимо/известно) | 7a, 7cl |
| REACH SVHC | Lead 7439-92-1 |
| SCIP | 2f6dd957-421a-46db-a0c2-cf1609156924 |

Вход

| | | | |
|-----------------------------|---|-------------------|---------------|
| Датчик | PT100 (2-/3-/4- wire), PTC resistor (2- wire) | Количество входов | 1 |
| Температура в области входа | конфигурируется, PT100: -200°C...850 °C | Сопротивление | PTC: 0...4 kΩ |

Вывод (цифровой)

| | | | |
|--|---|---|--|
| Номинальный ток переключения | 5 A | Цифровые выходы | 1 |
| Макс. коммутируемое напряжение, AC 250 V | | Коммутационное перенапряжение пост. тока, макс. | 30 V |
| Тип | 2 x 1 - or 1 x 2 changeover contact relay | Функция аварийной сигнализации | Диапазон аварийной сигнализации: -200...850 °C, Предельные значения: высокое, низкое, окно, Гистерезис: 2 °C (возможность регулировки), Диапазон окон: мин. 20 °C, Задержка аварийной сигнализации: 0...10 c |

ACT20P-TMR-RTI-P

Weidmüller Interface GmbH & Co. KG

Klingenbergstraße 26

D-32758 Detmold

Germany

www.weidmueller.com

Technical data

Общие данные

| | | | |
|-------------------------------|---|----------------------------------|--|
| Точность | 0,2 % FSR, $\leq 2^{\circ}\text{C}$ (PT100), $\leq 8\ \Omega$ (PTC) | Вид защиты | IP20 |
| Напряжение питания | 20...264 В VUC | Долговременный дрейф | 0,1 %/10 000 ч |
| Время переходного процесса | ≤ 500 мс | Укомплектованная монтажная рейка | TS 35 |
| Потребляемая мощность | ≤ 100 мА @ 24 VDC, ≤ 120 мА @ 24V AC | Температурный коэффициент | ≤ 100 ppm/K |
| Номинальное энергопотребление | 3 VA | Конфигурация | с программным обеспечением FDT/DTM, Требуется конфигурационный адаптер 8978580000 CBX200 USB |
| Рабочая высота | ≤ 2000 м | | |

Соответствие стандартам по изоляции

| | | | |
|-------------------------------|--|---------------------|------------------------------------|
| Импульсное перенапряжение, до | 4 кВ (1,2/50 мкс) | Нормы по ЭМС | EN 61326-1 |
| Категория перенапряжения | III | Степень загрязнения | 2 |
| Гальваническая развязка | 3-канальная гальваническая развязка, между входом / выходом / питанием | Напряжение развязки | 2 kV (Input /Output), 1 min, 50 Hz |
| Расчетное напряжение | 300 В | | |

Данные для применения в зоне Ex (ATEX)

| | | | |
|-------------|---------------------------|-----------------------|--------------------|
| Обозначение | II 3 G Ex ec nC IIC T5 Gc | Маркировка IECEx, газ | Ex ec nC IIC T5 Gc |
|-------------|---------------------------|-----------------------|--------------------|

Размеры

| | | | |
|---|---------------------|--|---------------------|
| Вид соединения | PUSH IN | Момент затяжки, мин. | 0.4 Nm |
| Момент затяжки, макс. | 0.6 Nm | Диапазон размеров зажимаемых проводников, измерительное соединение, | 2.5 mm ² |
| Диапазон зажима, мин. | 0.5 mm ² | Диапазон зажима, макс. | 2.5 mm ² |
| Поперечное сечение подключаемого провода AWG, мин. | AWG 26 | Поперечное сечение подключаемого провода AWG, макс. | AWG 14 |
| Сечение подключаемого провода, одножильного, мин. | 0.2 mm ² | Сечение подключаемого проводника, однопроволочного, макс. | 2.5 mm ² |
| Сечение подсоединяемого провода, тонкий скрученный, мин. | 0.2 mm ² | Сечение подключаемого проводника, тонкопроволочного, макс. | 2.5 mm ² |
| Сечение соединения проводов, тонкий скрученный с кабельными наконечниками DIN 46228/4, мин. | 0.2 mm ² | Сечение соединения проводов, тонкий скрученный с кабельными наконечниками DIN 46228/4, макс. | 2.5 mm ² |

Описание артикула

| | |
|------------------|---|
| Описание изделия | <p>Устройство ACT20P-TMR-RTI-S регистрирует сигналы датчиков температуры (Pt100, PTC). Оно имеет два независимых релейных выхода, которые выдают тревожное оповещение, когда уровни становятся выше или ниже предварительно заданных пределов температуры.</p> <p>Отличительные особенности</p> <ul style="list-style-type: none"> • Конфигурирование и контроль осуществляются с помощью программного обеспечения FDT/DTM «WI-Manager». • Индикация рабочего состояния и состояния реле с помощью светодиодов на передней панели. • 4-проводная гальваническая развязка между входом, выходом и источником питания. |
|------------------|---|

ACT20P-TMR-RTI-P**Weidmüller Interface GmbH & Co. KG**

Klingenbergstraße 26

D-32758 Detmold

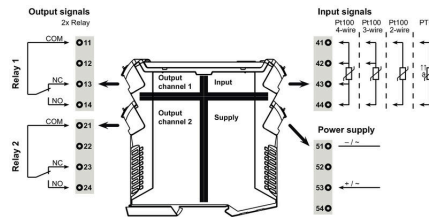
Germany

www.weidmueller.com**Technical data****Классификации**

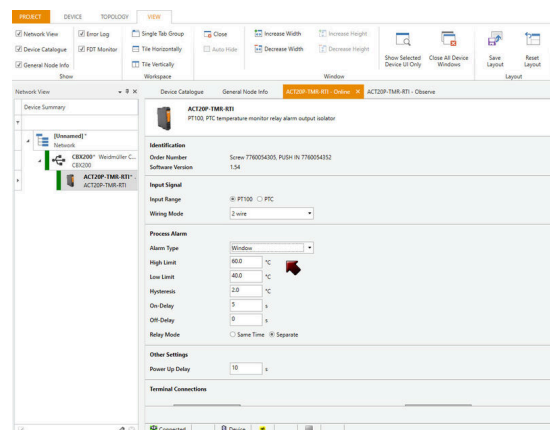
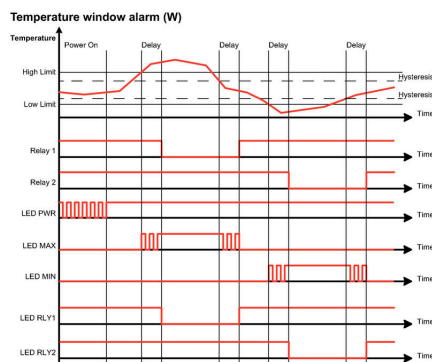
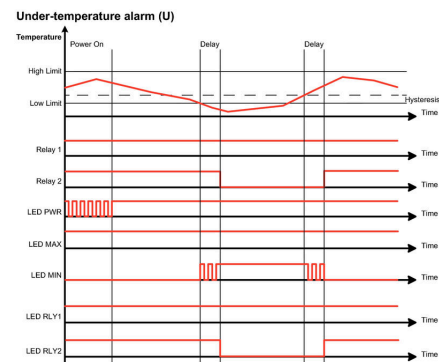
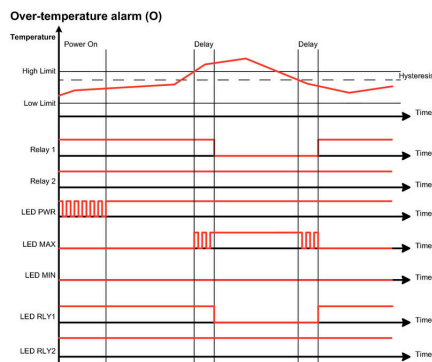
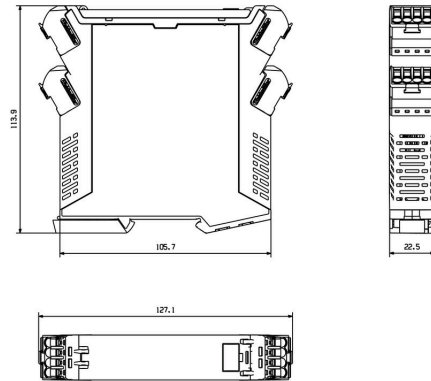
| | | | |
|-------------|-------------|-------------|-------------|
| ETIM 8.0 | EC002919 | ETIM 9.0 | EC002919 |
| ETIM 10.0 | EC002919 | ECLASS 14.0 | 27-21-01-29 |
| ECLASS 15.0 | 27-21-01-29 | | |

Drawings

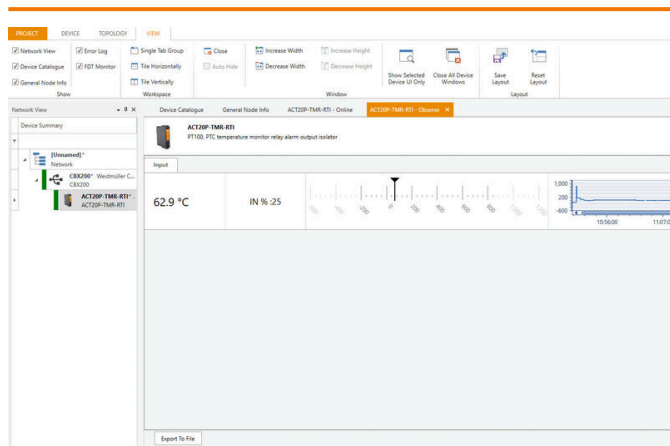
Connection diagram



Габаритный чертеж, Подобно иллюстрации



screenshot of configuration with FDT2 / DTM software



screenshot of "observe" with FDT2 / DTM software

ACT20P-TMR-RTI-P

Weidmüller Interface GmbH & Co. KG

Klingenbergstraße 26

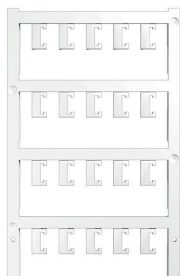
D-32758 Detmold

Germany

www.weidmueller.com

Accessories

Чистый



ESG представляет собой проверенный на практике маркировочный элемент формата MultiCard для множества популярных электрических устройств. Результатом является высококачественная маркировка устройств с высокой контрастностью.

Доступны элементы различного типа для устройств таких производителей, как Siemens, ABB, Beckhoff и т. д.

Коротко о преимуществах:

- Универсальность применения: самоклеящиеся или фиксируемые шильдики в зависимости от типа.
- Для оборудования, установленного в ряд (например, автоматы защиты цепи), предлагаются маркировочные элементы ESG, фиксируемые на рейках для шильдиков.
- Индивидуальная печать уровня качества лазерных принтеров в соответствии со спецификациями.

Для заказной печати: Используя программное обеспечение M-Print PRO или M-Print PRO Online (работает без установки), подготовьте и отправьте нам файл, содержащий ваши технические условия маркировки.

Основные данные для заказа

| | | |
|------------|----------------------------|---|
| Тип | ESG 6.6/20 BHZ 5.00/04 | Версия |
| Заказ № | 1082540000 | ESG, Маркировочные элементы для устройств x 20 mm, PA 66, |
| GTIN (EAN) | 4032248845439 | Цветовой код: белый, втычной |
| Кол. | 200 ST | |
| Тип | ESG 8/13.5/43.3 SAI AU | Версия |
| Заказ № | 1912130000 | ESG, Маркировочные элементы для устройств x 13.5 mm, PA 66, |
| GTIN (EAN) | 4032248541164 | Цветовой код: прозрачный, втычной |
| Кол. | 5 ST | |

Программный адаптер



Основные данные для заказа

| | | |
|------------|----------------------------|--------|
| Тип | CBX200 USB | Версия |
| Заказ № | 8978580000 | |
| GTIN (EAN) | 4032248813759 | |
| Кол. | 1 ST | |