

SSS RELAIS 5V/24V 2ADC

Weidmüller Interface GmbH & Co. KG
 Klingenbergstraße 26
 D-32758 Detmold
 Germany

www.weidmueller.com



Изображение аналогичное

Отдельные реле для TERMSERIES

- Твердотельные реле
- Разные версии выхода

Основные данные для заказа

Версия	TERMSERIES, Твердотельное реле, Номинальное напряжение: 2,5 В (DC)...5 В (DC)...6 В (DC) , Номинальное напряжение переключения: 3...33 В DC, Ток: 2 А, Втычное соединение
Заказ №	4064310000
Тип	SSS RELAIS 5V/24V 2ADC
GTIN (EAN)	4032248365524
Кол.	1 Штука

SSS RELAIS 5V/24V 2ADC

Weidmüller Interface GmbH & Co. KG
Klingenbergstraße 26
D-32758 Detmold
Germany

www.weidmueller.com

Technical data

Сертификаты

ROHS	Соответствовать
------	-----------------

Размеры и массы

Глубина	15 mm	Глубина (дюймов)	0.5906 inch
Высота	28 mm	Высота (в дюймах)	1.1024 inch
Ширина	5 mm	Ширина (в дюймах)	0.1968 inch
Масса нетто	2.05 g		

Температуры

Температура хранения	-40 °C...70 °C	Температура окружающей среды	-20 °C...60 °C
Рабочая температура		Влажность	40 °C / отн. влажность 93 %, без образования конденсата

Вероятность сбоя

MTTF	1118 a
------	--------

Экологическое соответствие изделия

Состояние соответствия RoHS	Соответствует
REACH SVHC	Нет SVHC выше 0,1 wt%

сторона управления

Номинальное напряжение	2.5 V DC...5 V DC...6 V DC	Номинальное управляющее напряжение (управляющий вход)	2.5 V DC...5 V DC...6 V DC
Номинальный ток	9 mA пост. тока (±10 %)	Мощность удержания	45 мВт
Индикация состояния	Нет		

Сторона нагрузки

Номинальное напряжение переключения	3...33 V DC	Непрерывный ток	2 A
Номинальный ток переключения	2 A DC	Пусковой ток	15 A / 10 мс
Задержка включения	<55 µs	Задержка выключения	<600 µs
Падение напряжения при макс. нагрузке	≤ 120 мВ	Ток утечки	<10 µA
мин. коммутационный ток	5 mA	Защита от короткого замыкания	Нет
Защитная цепь	Безынерционный диод	Тип контакта	1 NO contact (MOS-FET)

Общие данные

Цветовой код	черный
--------------	--------

Координация изоляции

Геометрический зазор (вход-выход)	≥ 5.5 mm	Электрическая прочность вход-выход	2,5 кВэфф.
-----------------------------------	----------	------------------------------------	------------

Размеры

Метод проводного соединения	Втычное соединение
-----------------------------	--------------------

SSS RELAIS 5V/24V 2ADC

Weidmüller Interface GmbH & Co. KG
Klingenbergstraße 26
D-32758 Detmold
Germany

www.weidmueller.com

Technical data

Классификации

ETIM 8.0	EC001504	ETIM 9.0	EC001504
ETIM 10.0	EC001504	ECLASS 14.0	27-37-16-04
ECLASS 15.0	27-37-16-04		

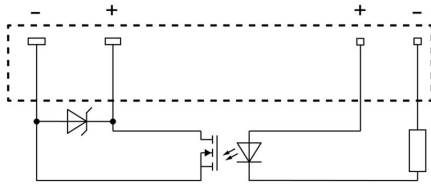
SSS RELAIS 5V/24V 2ADC

Weidmüller Interface GmbH & Co. KG
Klingenbergstraße 26
D-32758 Detmold
Germany

www.weidmueller.com

Drawings

Схема соединений



View of pins from below

Dimensional drawing



SSS RELAIS 5V/24V 2ADC

Weidmüller Interface GmbH & Co. KG
Klingenbergstraße 26
D-32758 Detmold
Germany

www.weidmueller.com

Counterpart

Винтовое соединение



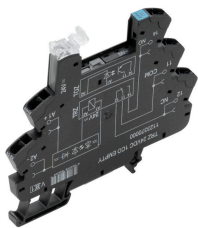
Пустые разъемы TERMSERIES со следующими характеристиками:

- 1 перекл. конт.
- Специальный вход для разного напряжения от 24 до 230 В перем./пост. тока
- Входное напряжение с цветовой маркировкой: пост. ток: синий, перем./пост. ток: белый
- Высококачественная конструкция без острых кромок для безопасной установки
- Разделительные пластины для оптического разделения и усиления изоляции

Основные данные для заказа

Тип	TRS 5VDC 1CO EMPTY	Версия	
Заказ №	1123220000	TERMSERIES, Разъем реле, Количество контактов: 1,	
GTIN (EAN)	4032248905379	Переключающий контакт, Номинальное напряжение: 5 В (DC) ± 20	
Кол.	10 ST	%, Ток: 10 А, Винтовое соединение	

Пружинное соединение



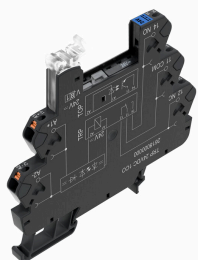
Пустые разъемы TERMSERIES со следующими характеристиками:

- 1 перекл. конт.
- Специальный вход для разного напряжения от 24 до 230 В перем./пост. тока
- Входное напряжение с цветовой маркировкой: пост. ток: синий, перем./пост. ток: белый
- Высококачественная конструкция без острых кромок для безопасной установки
- Разделительные пластины для оптического разделения и усиления изоляции

Основные данные для заказа

Тип	TRZ 5VDC 1CO EMPTY	Версия	
Заказ №	1123340000	TERMSERIES, Разъем реле, Количество контактов: 1,	
GTIN (EAN)	4032248905645	Переключающий контакт, Номинальное напряжение: 5 В (DC) ± 20	
Кол.	10 ST	%, Ток: 10 А, Пружинное соединение	

Соединение PUSH IN



Пустые разъемы TERMSERIES со следующими характеристиками:

- 1 перекл. конт.
- Специальный вход для разного напряжения от 24 до 230 В перем./пост. тока
- Входное напряжение с цветовой маркировкой: пост. ток: синий, перем./пост. ток: белый
- Высококачественная конструкция без острых кромок для безопасной установки
- Разделительные пластины для оптического разделения и усиления изоляции

SSS RELAIS 5V/24V 2ADC

Weidmüller Interface GmbH & Co. KG
Klingenbergstraße 26
D-32758 Detmold
Germany

www.weidmueller.com

Counterpart**Основные данные для заказа**

Тип	TRP 5VDC 1CO EMPTY	Версия
Заказ №	2614870000	TERMSERIES, Разъем реле, Количество контактов: 1,
GTIN (EAN)	4050118671032	Переключающий контакт, Номинальное напряжение: 5 В (DC) ± 20
Кол.	10 ST	%, Ток: 10 А, PUSH IN