

SSS RELAIS 60V/24V 2ADC

Weidmüller Interface GmbH & Co. KG

Klingenbergstraße 26

D-32758 Detmold

Germany

www.weidmueller.com



Изображение аналогичное

Отдельные реле для TERMSERIES

- Твердотельные реле
- Разные версии выхода

Основные данные для заказа

Версия	TERMSERIES, Твердотельное реле, Номинальное напряжение: 52 V DC...60 V DC...72 V DC , Номинальное напряжение переключения: 3...33 В DC, Ток: 2 А, Втычное соединение
Заказ №	406120000
Тип	SSS RELAIS 60V/24V 2ADC
GTIN (EAN)	40322484 15090
Кол.	20 Штука

SSS RELAIS 60V/24V 2ADC

Weidmüller Interface GmbH & Co. KG
Klingenbergstraße 26
D-32758 Detmold
Germany

www.weidmueller.com

Технические данные

Сертификаты

ROHS Соответствовать

Размеры и массы

Глубина	15 mm	Глубина (дюймов)	0.5906 inch
Высота	28 mm	Высота (в дюймах)	1.1024 inch
Ширина	5 mm	Ширина (в дюймах)	0.1968 inch
Масса нетто	20 g		

Температуры

Температура хранения	-40 °C...70 °C	Температура окружающей среды	-20 °C...60 °C
Рабочая температура		Влажность	40 °C / отн. влажность 93 %, без образования конденсата

Вероятность сбоя

MTTF 1116 a

Экологическое соответствие изделия

Состояние соответствия RoHS Соответствует
REACH SVHC Нет SVHC выше 0,1 wt%

сторона управления

Номинальное напряжение	52 V DC...60 V DC...72 V DC	Номинальное управляющее напряжение (управляющий вход)	52 V DC...60 V DC...72 V DC
Номинальный ток	3 mA пост. тока (±15 %)	Мощность удержания	180 мВт
Индикация состояния	Нет		

Сторона нагрузки

Номинальное напряжение переключения	3...33 V DC	Непрерывный ток	2 A
Номинальный ток переключения	2 A DC	Пусковой ток	15 A / 10 мс
Задержка включения	<55 µs	Задержка выключения	<600 µs
Падение напряжения при макс. нагрузке	≤ 120 мВ	Ток утечки	<10 µA
мин. коммутационный ток	5 mA	Защита от короткого замыкания	Нет
Защитная цепь	Безынерционный диод	Тип контакта	1 NO contact (MOS-FET)

Общие данные

Цветовой код черный

Координация изоляции

Геометрический зазор (вход-выход) ≥ 5.5 mm Электрическая прочность вход-выход 2,5 кВэфф.

Размеры

Метод проводного соединения Втычное соединение

SSS RELAIS 60V/24V 2ADC

Weidmüller Interface GmbH & Co. KG
Klingenbergstraße 26
D-32758 Detmold
Germany

www.weidmueller.com

Технические данные

Классификации

ETIM 8.0	EC001504	ETIM 9.0	EC001504
ETIM 10.0	EC001504	ECLASS 14.0	27-37-16-04
ECLASS 15.0	27-37-16-04		

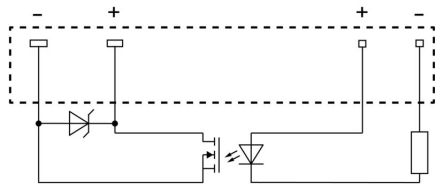
SSS RELAIS 60V/24V 2ADC

Weidmüller Interface GmbH & Co. KG
Klingenbergstraße 26
D-32758 Detmold
Germany

www.weidmueller.com

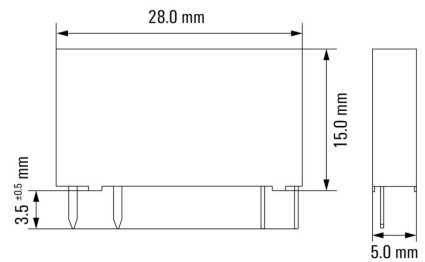
Изображения

Схема соединений



View of pins from below

Dimensional drawing



SSS RELAIS 60V/24V 2ADC

Weidmüller Interface GmbH & Co. KG
Klingenbergstraße 26
D-32758 Detmold
Germany

www.weidmueller.com

Сопрягаемые детали

Винтовое соединение



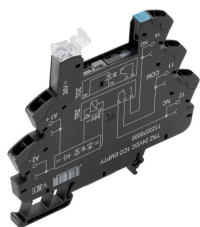
Пустые разъемы TERMSERIES со следующими характеристиками:

- 1 перекл. конт.
- Специальный вход для разного напряжения от 24 до 230 В перем./пост. тока
- Входное напряжение с цветовой маркировкой: пост. ток: синий, перем./пост. ток: белый
- Высококачественная конструкция без острых кромок для безопасной установки
- Разделительные пластины для оптического разделения и усиления изоляции

Основные данные для заказа

Тип	TRS 60VUC 1CO EMPTY	Версия
Заказ №	1123280000	TERMSERIES, Разъем реле, Количество контактов: 1,
GTIN (EAN)	4032248905270	Переключающий контакт, Номинальное напряжение: 60 В UC ± 10
Кол.	10 ST	%, Ток: 10 А, Винтовое соединение
Тип	TRS 120VUC 1CO EMPTY	Версия
Заказ №	1123290000	TERMSERIES, Разъем реле, Количество контактов: 1,
GTIN (EAN)	4032248905461	Переключающий контакт, Номинальное напряжение: 120 В UC
Кол.	10 ST	± 10 %, Ток: 10 А, Винтовое соединение
Тип	TRS 230VUC 1CO EMPTY	Версия
Заказ №	1123300000	TERMSERIES, Разъем реле, Количество контактов: 1,
GTIN (EAN)	4032248905515	Переключающий контакт, Номинальное напряжение: 230 В UC
Кол.	10 ST	± 10%, Ток: 10 А, Винтовое соединение
Тип	TRS 120VAC RC 1CO EMPTY	Версия
Заказ №	1123310000	TERMSERIES, Разъем реле, Количество контактов: 1,
GTIN (EAN)	4032248905317	Переключающий контакт, Номинальное напряжение: 120 В AC ±
Кол.	10 ST	10 %, Ток: 10 А, Винтовое соединение
Тип	TRS 230VAC RC 1CO EMPTY	Версия
Заказ №	1123320000	TERMSERIES, Разъем реле, Количество контактов: 1,
GTIN (EAN)	4032248905522	Переключающий контакт, Номинальное напряжение: 230 В AC ±
Кол.	10 ST	10 %, Ток: 10 А, Винтовое соединение

Пружинное соединение



Пустые разъемы TERMSERIES со следующими характеристиками:

- 1 перекл. конт.
- Специальный вход для разного напряжения от 24 до 230 В перем./пост. тока
- Входное напряжение с цветовой маркировкой: пост. ток: синий, перем./пост. ток: белый
- Высококачественная конструкция без острых кромок для безопасной установки
- Разделительные пластины для оптического разделения и усиления изоляции

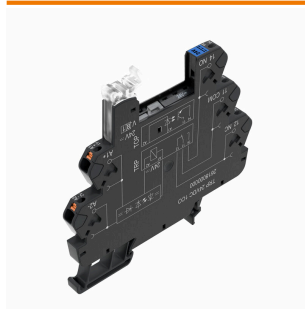
Основные данные для заказа

Тип	TRZ 60VUC 1CO EMPTY	Версия
Заказ №	1123400000	TERMSERIES, Разъем реле, Количество контактов: 1,
GTIN (EAN)	4032248905546	Переключающий контакт, Номинальное напряжение: 60 В UC ± 10
Кол.	10 ST	%, Ток: 10 А, Пружинное соединение

Сопрягаемые детали

Тип	TRZ 120VUC 1CO EMPTY	Версия
Заказ №	1123410000	TERMSERIES, Разъем реле, Количество контактов: 1,
GTIN (EAN)	4032248905690	Переключающий контакт, Номинальное напряжение: 120 V UC
Кол.	10 ST	±10 %, Ток: 10 А, Пружинное соединение
Тип	TRZ 230VUC 1CO EMPTY	Версия
Заказ №	1123420000	TERMSERIES, Разъем реле, Количество контактов: 1,
GTIN (EAN)	4032248905683	Переключающий контакт, Номинальное напряжение: 230 В UC
Кол.	10 ST	±10%, Ток: 10 А, Пружинное соединение
Тип	TRZ 120VAC RC 1CO EMPTY	Версия
Заказ №	1123430000	TERMSERIES, Разъем реле, Количество контактов: 1,
GTIN (EAN)	4032248905188	Переключающий контакт, Номинальное напряжение: 120 В AC ±
Кол.	10 ST	10 %, Ток: 10 А, Пружинное соединение
Тип	TRZ 230VAC RC 1CO EMPTY	Версия
Заказ №	1123440000	TERMSERIES, Разъем реле, Количество контактов: 1,
GTIN (EAN)	4032248905171	Переключающий контакт, Номинальное напряжение: 230 В AC ±
Кол.	10 ST	10 %, Ток: 10 А, Пружинное соединение

Соединение PUSH IN



Пустые разъемы TERMSERIES со следующими характеристиками:

- 1 перекл. конт.
- Специальный вход для разного напряжения от 24 до 230 В перем./пост. тока
- Входное напряжение с цветовой маркировкой: пост. ток: синий, перем./пост. ток: белый
- Высококачественная конструкция без острых кромок для безопасной установки
- Разделительные пластины для оптического разделения и усиления изоляции

Основные данные для заказа

Тип	TRP 60VUC 1CO EMPTY	Версия
Заказ №	2618900000	TERMSERIES, Разъем реле, Количество контактов: 1,
GTIN (EAN)	4050118669930	Переключающий контакт, Номинальное напряжение: 60 В UC ± 10
Кол.	10 ST	%, Ток: 10 А, PUSH IN
Тип	TRP 120VAC RC 1CO EMPTY	Версия
Заказ №	2618880000	TERMSERIES, Разъем реле, Количество контактов: 1,
GTIN (EAN)	4050118669954	Переключающий контакт, Номинальное напряжение: 120 В AC ±
Кол.	10 ST	10 %, Ток: 10 А, PUSH IN
Тип	TRP 120VUC 1CO EMPTY	Версия
Заказ №	2618950000	TERMSERIES, Разъем реле, Количество контактов: 1,
GTIN (EAN)	4050118667585	Переключающий контакт, Номинальное напряжение: 120 В UC
Кол.	10 ST	±10 %, Ток: 10 А, PUSH IN
Тип	TRP 230VAC RC 1CO EMPTY	Версия
Заказ №	2618890000	TERMSERIES, Разъем реле, Количество контактов: 1,
GTIN (EAN)	4050118669947	Переключающий контакт, Номинальное напряжение: 230 В AC ±
Кол.	10 ST	10 %, Ток: 10 А, PUSH IN
Тип	TRP 230VUC 1CO EMPTY	Версия
Заказ №	2618960000	TERMSERIES, Разъем реле, Количество контактов: 1,
GTIN (EAN)	4050118667578	Переключающий контакт, Номинальное напряжение: 230 В UC
Кол.	10 ST	±10%, Ток: 10 А, PUSH IN