

SSS RELAIS 24V/24V 0,1ADC



Изображение аналогичное

Отдельные реле для TERMSERIES

- Твердотельные реле
- Разные версии выхода

Основные данные для заказа

Версия	TERMSERIES, Твердотельное реле, Номинальное напряжение: 18 V DC...24 V DC...30 V DC , Номинальное напряжение переключения: 0...48 В пост. тока, Ток: 0,1 А, Втычное соединение
Заказ №	4061180000
Тип	SSS RELAIS 24V/24V 0,1ADC
GTIN (EAN)	4032248415076
Кол.	20 Штука

SSS RELAIS 24V/24V 0,1ADC

Weidmüller Interface GmbH & Co. KG
 Klingenbergstraße 26
 D-32758 Detmold
 Germany

www.weidmueller.com

Технические данные

Сертификаты

ROHS Соответствовать

Размеры и массы

Глубина	15 mm	Глубина (дюймов)	0.5906 inch
Высота	28 mm	Высота (в дюймах)	1.1024 inch
Ширина	5 mm	Ширина (в дюймах)	0.1968 inch
Масса нетто	3.53 g		

Температуры

Температура хранения	-40 °C...70 °C	Температура окружающей среды	-20 °C...60 °C
Рабочая температура		Влажность	40 °C / отн. влажность 93 %, без образования конденсата

Вероятность сбоя

MTTF 4298 a

Экологическое соответствие изделия

Состояние соответствия RoHS Соответствует
 REACH SVHC Нет SVHC выше 0,1 wt%

сторона управления

Номинальное напряжение	18 V DC...24 V DC...30 V DC	Номинальное управляющее напряжение (управляющий вход)	18 V DC...24 V DC...30 V DC
Номинальный ток	7 mA пост. тока (±10 %)	Мощность удержания	170 мВт
Индикация состояния	Нет		

Сторона нагрузки

Номинальное напряжение переключения	0...48 V DC	Непрерывный ток	0.1 A
Номинальный ток переключения	100 mA DC	Задержка включения	<35 µs
Задержка выключения	<355 µs	Падение напряжения при макс. нагрузке	≤ 1 V
Ток утечки	<10 µA	мин. коммутационный ток	500 µA
Защита от короткого замыкания	Нет	Защитная цепь	Безынерционный диод
Тип контакта	1 NO contact (Bipolar transistor)		

Общие данные

Цветовой код черный

Координация изоляции

Геометрический зазор (вход-выход) ≥ 5.5 mm Электрическая прочность вход-выход 2,5 кВэфф.

Размеры

Метод проводного соединения Втычное соединение

SSS RELAIS 24V/24V 0,1ADC

Weidmüller Interface GmbH & Co. KG

Klingenbergstraße 26

D-32758 Detmold

Germany

www.weidmueller.com

Технические данные

Классификации

ETIM 8.0	EC001504	ETIM 9.0	EC001504
ETIM 10.0	EC001504	ECLASS 14.0	27-37-16-04
ECLASS 15.0	27-37-16-04		

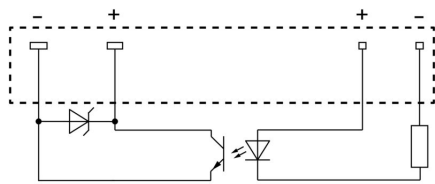
SSS RELAIS 24V/24V 0,1ADC

Weidmüller Interface GmbH & Co. KG
Klingenbergstraße 26
D-32758 Detmold
Germany

www.weidmueller.com

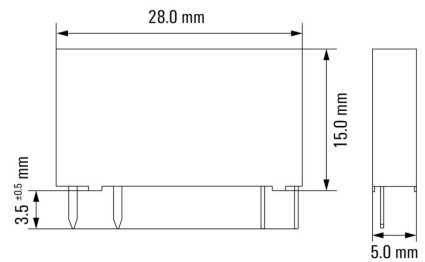
Изображения

Схема соединений



View of pins from below

Dimensional drawing



SSS RELAIS 24V/24V 0,1ADC

Weidmüller Interface GmbH & Co. KG
 Klingenbergstraße 26
 D-32758 Detmold
 Germany

www.weidmueller.com

Сопрягаемые детали

Винтовое соединение



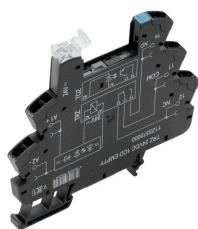
Пустые разъемы TERMSERIES со следующими характеристиками:

- 1 перекл. конт.
- Специальный вход для разного напряжения от 24 до 230 В перем./пост. тока
- Входное напряжение с цветовой маркировкой: пост. ток: синий, перем./пост. ток: белый
- Высококачественная конструкция без острых кромок для безопасной установки
- Разделительные пластины для оптического разделения и усиления изоляции

Основные данные для заказа

Тип	TRS 24VDC 1CO EMPTY	Версия
Заказ №	1123240000	TERMSERIES, Разъем реле, Количество контактов: 1,
GTIN (EAN)	4032248905485	Переключающий контакт, Номинальное напряжение: 24 В (DC)
Кол.	10 ST	±20 %, Ток: 10 А, Винтовое соединение
Тип	TRS 24VUC 1CO EMPTY	Версия
Заказ №	1123250000	TERMSERIES, Разъем реле, Количество контактов: 1,
GTIN (EAN)	4032248905713	Переключающий контакт, Номинальное напряжение: 24 В UC ± 10
Кол.	10 ST	%, Ток: 10 А, Винтовое соединение
Тип	TRS 48VUC 1CO EMPTY	Версия
Заказ №	1123270000	TERMSERIES, Разъем реле, Количество контактов: 1,
GTIN (EAN)	4032248905423	Переключающий контакт, Номинальное напряжение: 48 В UC ± 10
Кол.	10 ST	%, Ток: 10 А, Винтовое соединение
Тип	TRS 24-230VUC 1CO EMPTY	Версия
Заказ №	1123330000	TERMSERIES, Разъем реле, Количество контактов: 1,
GTIN (EAN)	4032248905614	Переключающий контакт, Номинальное напряжение: 24...230 В UC
Кол.	10 ST	±10 %, Ток: 10 А, Винтовое соединение

Пружинное соединение



Пустые разъемы TERMSERIES со следующими характеристиками:

- 1 перекл. конт.
- Специальный вход для разного напряжения от 24 до 230 В перем./пост. тока
- Входное напряжение с цветовой маркировкой: пост. ток: синий, перем./пост. ток: белый
- Высококачественная конструкция без острых кромок для безопасной установки
- Разделительные пластины для оптического разделения и усиления изоляции

Основные данные для заказа

Тип	TRZ 24VDC 1CO EMPTY	Версия
Заказ №	1123370000	TERMSERIES, Разъем реле, Количество контактов: 1,
GTIN (EAN)	4032248905324	Переключающий контакт, Номинальное напряжение: 24 В (DC)
Кол.	10 ST	±20 %, Ток: 10 А, Пружинное соединение
Тип	TRZ 24VUC 1CO EMPTY	Версия
Заказ №	1123380000	TERMSERIES, Разъем реле, Количество контактов: 1,
GTIN (EAN)	4032248905195	Переключающий контакт, Номинальное напряжение: 24 В UC ± 10
Кол.	10 ST	%, Ток: 10 А, Пружинное соединение

SSS RELAIS 24V/24V 0,1ADC

Weidmüller Interface GmbH & Co. KG

Klingenbergstraße 26

D-32758 Detmold

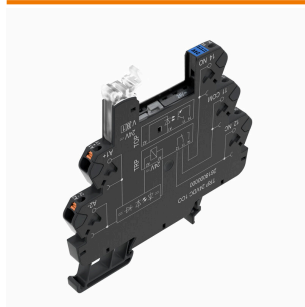
Germany

www.weidmueller.com

Сопрягаемые детали

Тип	TRZ 48VUC 1CO EMPTY	Версия
Заказ №	1123390000	TERMSERIES, Разъем реле, Количество контактов: 1,
GTIN (EAN)	4032248905331	Переключающий контакт, Номинальное напряжение: 48 В UC ± 10
Кол.	10 ST	%, Ток: 10 А, Пружинное соединение
Тип	TRZ 24-230VUC 1CO EMPTY	Версия
Заказ №	1123450000	TERMSERIES, Разъем реле, Количество контактов: 1,
GTIN (EAN)	4032248905508	Переключающий контакт, Номинальное напряжение: 24...230 В UC
Кол.	10 ST	±10 %, Ток: 10 А, Пружинное соединение

Соединение PUSH IN



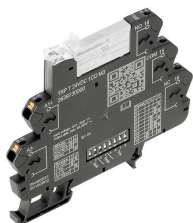
Пустые разъемы TERMSERIES со следующими характеристиками:

- 1 перекл. конт.
- Специальный вход для разного напряжения от 24 до 230 В перем./пост. тока
- Входное напряжение с цветовой маркировкой: пост. ток: синий, перем./пост. ток: белый
- Высококачественная конструкция без острых кромок для безопасной установки
- Разделительные пластины для оптического разделения и усиления изоляции

Основные данные для заказа

Тип	TRP 24VDC 1CO EMPTY	Версия
Заказ №	2618870000	TERMSERIES, Разъем реле, Количество контактов: 1,
GTIN (EAN)	4050118669961	Переключающий контакт, Номинальное напряжение: 24 В (DC)
Кол.	10 ST	±20 %, Ток: 10 А, PUSH IN
Тип	TRP 24VUC 1CO EMPTY	Версия
Заказ №	2618910000	TERMSERIES, Разъем реле, Количество контактов: 1,
GTIN (EAN)	4050118669923	Переключающий контакт, Номинальное напряжение: 24 В UC ± 10
Кол.	10 ST	%, Ток: 10 А, PUSH IN
Тип	TRP 48VUC 1CO EMPTY	Версия
Заказ №	2618920000	TERMSERIES, Разъем реле, Количество контактов: 1,
GTIN (EAN)	4050118669916	Переключающий контакт, Номинальное напряжение: 48 В UC ± 10
Кол.	10 ST	%, Ток: 10 А, PUSH IN

TERMSERIES TIMER



Реле времени для обработки управляющих сигналов с дополнительными функциями

Реле времени, помимо прочего, используются для координации быстрых процессов переключения в управляющих системах. Реле времени TERMSERIES TIMER имеет задержку включения, что позволяет задействовать отложенное включение устройств, последовательный запуск системных компонентов или позднюю активацию потребляющих механизмов, таких как насосы или клапаны. Они также оснащены функцией One Shot и мигающей сигнализацией. Реле времени TERMSERIES TIMER в компактном формате клеммной колодки 6,4 мм доступны либо с винтовым соединением, либо с проводным соединением PUSH IN. Функции распределения времени и временные диапазоны можно удобно настроить при помощи установленных переключателей DIP. Состояние источника питания и соответствующий статус коммутации можно быстро проверить с помощью четко видимого двойного светодиода на рычаге извлечения. Наличие международных сертификатов согласно EN 61812 означает, что эти устройства можно использовать во всем мире. Реле TERMSERIES TIMER совместимо с самыми разными принадлежностями линейки TERMSERIES, что обеспечивает высокую гибкость и простую интеграцию с уже используемыми системами.

- Интеграция дополнительных функций распределения времени в версии TERMSERIES 6 мм
- Реле времени, соответствующие EN 61812
- Простая настройка функций распределения времени и временных диапазонов
- Встроенный светодиод состояния (двойной светодиод на рычаге извлечения) для информации об источнике питания и статусе коммутации

Основные данные для заказа

Тип	TRP T 24VDC 1CO M3 EMPTY	Версия
Заказ №	2639740000	TERMSERIES, Многофункциональное реле времени, Свободное гнездо, Количество контактов: 1, Переключающий контакт,
GTIN (EAN)	4050118797923	Номинальное напряжение: 24 В (DC) ±20 %, Ток: 10 А, PUSH IN
Кол.	10 ST	

SSS RELAIS 24V/24V 0,1ADC

Weidmüller Interface GmbH & Co. KG

Klingenbergstraße 26

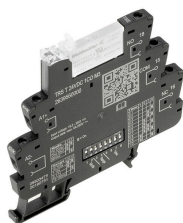
D-32758 Detmold

Germany

www.weidmueller.com

Сопрягаемые детали

Винтовое соединение



Реле времени для обработки управляющих сигналов с дополнительными функциями

Реле времени, помимо прочего, используются для координации быстрых процессов переключения в управляющих системах. Реле времени TERMSERIES TIMER имеет задержку включения, что позволяет задействовать отложенное включение устройств, последовательный запуск системных компонентов или позднюю активацию потребляющих механизмов, таких как насосы или клапаны. Они также оснащены функцией One Shot и мигающей сигнализацией. Реле времени TERMSERIES TIMER в компактном формате клеммной колодки 6,4 мм доступны либо с винтовым соединением, либо с проводным соединением PUSH IN. Функции распределения времени и временные диапазоны можно удобно настроить при помощи установленных переключателей DIP. Состояние источника питания и соответствующий статус коммутации можно быстро проверить с помощью четко видимого двойного светодиода на рычаге извлечения. Наличие международных сертификатов согласно EN 61812 означает, что эти устройства можно использовать во всем мире. Реле TERMSERIES TIMER совместимо с самыми разными принадлежностями линейки TERMSERIES, что обеспечивает высокую гибкость и простую интеграцию с уже используемыми системами.

- Интеграция дополнительных функций распределения времени в версии TERMSERIES 6 мм
- Реле времени, соответствующие EN 61812
- Простая настройка функций распределения времени и временных диапазонов
- Встроенный светодиод состояния (двойной светодиод на рычаге извлечения) для информации об источнике питания и статусе коммутации

Основные данные для заказа

Тип	TRS T 24VDC 1CO M3 EMPTY	Версия
Заказ №	2639720000	TERMSERIES, Многофункциональное реле времени, Свободное гнездо, Количество контактов: 1, Переключающий контакт,
GTIN (EAN)	4050118715576	Номинальное напряжение: 24 В (DC) ±20 %, Ток: 10 А, Винтовое соединение
Кол.	10 ST	

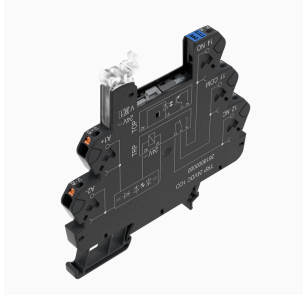
SSS RELAIS 24V/24V 0,1ADC

Weidmüller Interface GmbH & Co. KG
 Klingenbergstraße 26
 D-32758 Detmold
 Germany

www.weidmueller.com

Сопрягаемые детали

Соединение PUSH IN



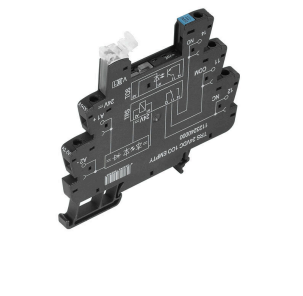
Пустые разъемы TERMSERIES со следующими характеристиками:

- 1 перекл. конт.
- Специальный вход для разного напряжения от 24 до 230 В перем./пост. тока
- Входное напряжение с цветовой маркировкой: пост. ток: синий, перем./пост. ток: белый
- Высококачественная конструкция без острых кромок для безопасной установки
- Разделительные пластины для оптического разделения и усиления изоляции

Основные данные для заказа

Тип	TRP 24-230VUC 1CO EMPTY...	Версия
Заказ №	2663030000	TERMSERIES, Разъем реле, Количество контактов: 1,
GTIN (EAN)	4050118698046	Переключающий контакт, Номинальное напряжение: 24...230 V UC
Кол.	10 ST	±10 %, Ток: 10 A, PUSH IN

Винтовое соединение



Пустые разъемы TERMSERIES со следующими характеристиками:

- 1 перекл. конт.
- Специальный вход для разного напряжения от 24 до 230 В перем./пост. тока
- Входное напряжение с цветовой маркировкой: пост. ток: синий, перем./пост. ток: белый
- Высококачественная конструкция без острых кромок для безопасной установки
- Разделительные пластины для оптического разделения и усиления изоляции

Основные данные для заказа

Тип	TRS 24-230VUC 1CO EMPTY...	Версия
Заказ №	2662870000	TERMSERIES, Разъем реле, Количество контактов: 1,
GTIN (EAN)	4050118698206	Переключающий контакт, Номинальное напряжение: 24...230 V UC
Кол.	10 ST	±10 %, Ток: 10 A, Винтовое соединение