

## HDC MHP 300 MC

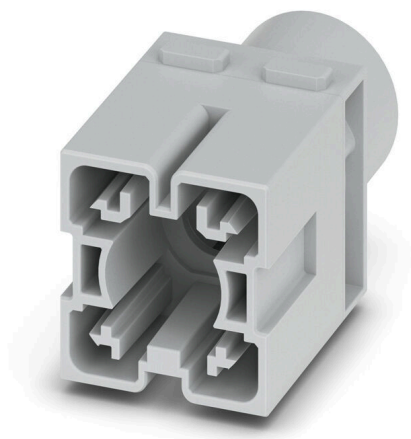
**Weidmüller Interface GmbH & Co. KG**

Klingenbergstraße 26

D-32758 Detmold

Germany

[www.weidmueller.com](http://www.weidmueller.com)



### Гибкий

Четыре типоразмера модуля позволяют создавать индивидуальные решения с огромной экономией пространства. Меньший шаг также обеспечивает оптимальность конструкции.

### Основные данные для заказа

Версия	Модуль, 1000 V, Количество полюсов: 0, Обжимное соединение, Штекер, Требуемые вставные слоты: 1.5
Заказ №	<a href="#">3187670000</a>
Тип	HDC MHP 300 MC
GTIN (EAN)	4099987958769
Кол.	1 Штука

## HDC MHP 300 MC

Weidmüller Interface GmbH & Co. KG

Klingenbergstraße 26

D-32758 Detmold

Germany

www.weidmueller.com

## Технические данные

### Сертификаты

ROHS Соответствовать

### Размеры и массы

Глубина	34 mm	Глубина (дюймов)	1.3386 inch
Высота	56.2 mm	Высота (в дюймах)	2.2126 inch
Ширина	34 mm	Ширина (в дюймах)	1.3386 inch
Длина	29.5 mm	Длина (в дюймах)	1.1614 inch
Масса нетто	19 g		

### Температуры

Предельная температура -40 °C ... 125 °C

### Экологическое соответствие изделия

Состояние соответствия RoHS Соответствует без исключения

REACH SVHC Нет SVHC выше 0,1 wt%

### Версия

Поперечное сечение подключаемого провода AWG, макс.	AWG 4/0	Длина снятия изоляции Измерительное соединение	19 mm
Вид соединения	Обжимное соединение	Поперечное сечение подключаемого провода AWG, мин.	AWG 3/0
Поперечное сечение соединительного провода, макс.	120 mm <sup>2</sup>	Поперечное сечение соединительного провода, мин.	95 mm <sup>2</sup>

### Данные соединений защ. заземления (PE)

Вид соединения защитного провода PE Винтовое соединение через рамку

### Общие данные

Количество полюсов	0	Класс пожаростойкости UL 94	V-0
Сопротивление изоляции	10 <sup>12</sup> Ω	Циклы коммутации	≥ 500
Тип	Штекер	Категория перенапряжения	III
Степень загрязнения	3	Основной материал	Поликарбонат, армированный стекловолокном
Серия	ModuPlug	Расчетное напряжение (DIN EN 61984)	1000 V
Расчетное напряжение по UL/CSA	600 V	Номинальное импульсное выдерживаемое напряжение (DIN EN 61984)	8 kV
Требуемые вставные слоты	1.5		

### Силовой контакт

Момент затяжки, макс. по сечению проводника	Поперечное сечение соединительного провода, мин.	95 mm <sup>2</sup>
	Поперечное сечение соединительного провода, макс.	120 mm <sup>2</sup>
Длина снятия изоляции по диаметру кабеля	Диаметр кабеля, мин.	9.5 mm
	Диаметр кабеля, макс.	9.5 mm

**HDC MHP 300 MC**

**Weidmüller Interface GmbH & Co. KG**

Klingenbergstraße 26  
D-32758 Detmold  
Germany

[www.weidmueller.com](http://www.weidmueller.com)

**Технические данные**

**Классификации**

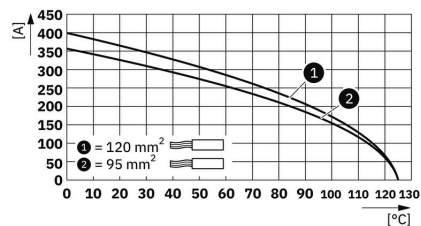
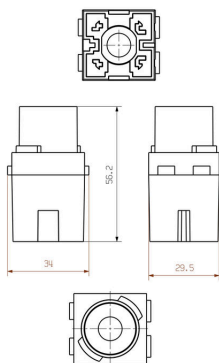
ETIM 8.0	EC000438	ETIM 9.0	EC000438
ETIM 10.0	EC000438	ECLASS 14.0	27-44-02-17
ECLASS 15.0	27-44-02-17		

**HDC MHP 300 MC**

**Weidmüller Interface GmbH & Co. KG**  
Klingenbergstraße 26  
D-32758 Detmold  
Germany

[www.weidmueller.com](http://www.weidmueller.com)

**Изображения**



## HDC MHP 300 MC

**Weidmüller Interface GmbH & Co. KG**

Klingenbergstraße 26

D-32758 Detmold

Germany

[www.weidmueller.com](http://www.weidmueller.com)

## Аксессуары

### Обжимные контакты на 300 А



Обжим – это безопасное и надежное электрическое и механическое соединение провода и контакта. Идеальное обжимное соединение является газонепроницаемым и коррозионноустойчивым.

### Основные данные для заказа

Тип	HDC MHP300 M 95	Версия	
Заказ №	<a href="#">3187690000</a>	Штекер, Серебро, 95 - 95 mm <sup>2</sup>	
GTIN (EAN)	4099987958783		
Кол.	1 ST		
Тип	HDC MHP300 M 120	Версия	
Заказ №	<a href="#">3187700000</a>	Штекер, Серебро, 120 - 120 mm <sup>2</sup>	
GTIN (EAN)	4099987958806		
Кол.	1 ST		