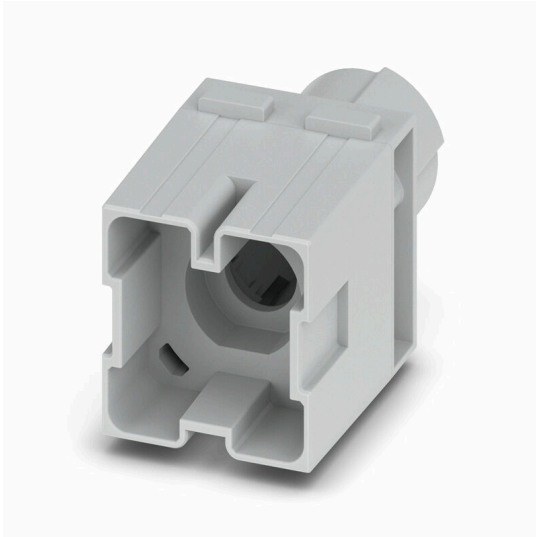


HDC MHP 200 MC 2**Weidmüller Interface GmbH & Co. KG**

Klingenbergstraße 26

D-32758 Detmold

Germany

www.weidmueller.com**Гибкий**

Четыре типоразмера модуля позволяют создавать индивидуальные решения с огромной экономией пространства. Меньший шаг также обеспечивает оптимальность конструкции.

Основные данные для заказа

Версия	Модуль, 1000 V, 200 A, Количество полюсов: 1, Обжимное соединение, Штекер, Требуемые вставные слоты: 2
Заказ №	3157260000
Тип	HDC MHP 200 MC 2
GTIN (EAN)	4099987663489
Кол.	1 Штука

HDC MHP 200 MC 2

Weidmüller Interface GmbH & Co. KG
Klingenbergstraße 26
D-32758 Detmold
Germany

www.weidmueller.com

Technical data

Сертификаты

Допуски к эксплуатации



ROHS Соответствовать

Размеры и массы

Глубина	34 mm	Глубина (дюймов)	1.3386 inch
Высота	60.3 mm	Высота (в дюймах)	2.374 inch
Ширина	34 mm	Ширина (в дюймах)	1.3386 inch
Масса нетто	21 g		

Температуры

Предельная температура -40 °C ... 125 °C

Экологическое соответствие изделия

Состояние соответствия RoHS Соответствует без исключения
REACH SVHC Нет SVHC выше 0,1 wt%

Версия

Длина снятия изоляции Измерительное соединение	19 mm	Вид соединения	Обжимное соединение
Поперечное сечение соединительного провода, макс.	70 mm ²	Поперечное сечение соединительного провода, мин.	25 mm ²

Данные соединений защ. заземления (PE)

Вид соединения защитного провода PE Винтовое соединение через рамку

Общие данные

Количество полюсов	1	Класс пожаростойкости UL 94	V-0
Сопротивление изоляции	10 ¹² Ω	Циклы коммутации	≥ 500
Тип	Штекер	Категория перенапряжения	III
Степень загрязнения	3	Основной материал	Поликарбонат, армированный стекловолокном
Серия	ModuPlug	Расчетное напряжение (DIN EN 61984)	1000 V
Расчетное напряжение по UL/CSA	600 V	Номинальное импульсное выдерживаемое напряжение (DIN EN 61984)	8 kV
Расчетный ток (DIN EN 61984)	200 A	Требуемые вставные слоты	2

Классификации

ETIM 8.0	EC000438	ETIM 9.0	EC000438
ETIM 10.0	EC000438	ECLASS 14.0	27-44-02-17
ECLASS 15.0	27-44-02-17		

