

## HDC MHP 100 MC 2

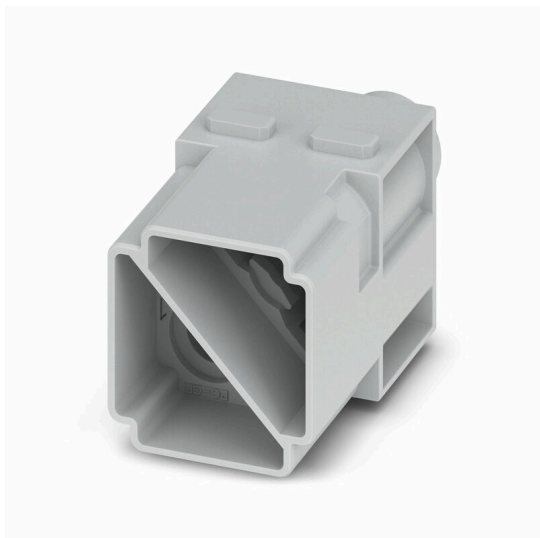
**Weidmüller Interface GmbH & Co. KG**

Klingenbergstraße 26

D-32758 Detmold

Germany

[www.weidmueller.com](http://www.weidmueller.com)



### Гибкий

Четыре типоразмера модуля позволяют создавать индивидуальные решения с огромной экономией пространства. Меньший шаг также обеспечивает оптимальность конструкции.

### Основные данные для заказа

Версия	Модуль питания, 1000 V, 100 A, Количество полюсов: 2, Обжимное соединение, Штекер, Требуемые вставные слоты: 2
Заказ №	<a href="#">3157240000</a>
Тип	HDC MHP 100 MC 2
GTIN (EAN)	4099987663465
Кол.	1 Штука

**HDC MHP 100 MC 2**

**Weidmüller Interface GmbH & Co. KG**  
Klingenbergstraße 26  
D-32758 Detmold  
Germany

www.weidmueller.com

**Технические данные**

**Сертификаты**

Допуски к эксплуатации



ROHS Соответствовать

**Размеры и массы**

Глубина	33.8 mm	Глубина (дюймов)	1.3307 inch
Высота	52.2 mm	Высота (в дюймах)	2.0551 inch
Ширина	29.3 mm	Ширина (в дюймах)	1.1535 inch
Длина	29.3 mm	Длина (в дюймах)	1.1535 inch
Масса нетто	19 g		

**Температуры**

Предельная температура -40 °C ... 125 °C

**Экологическое соответствие изделия**

Состояние соответствия RoHS Соответствует без исключения  
REACH SVHC Нет SVHC выше 0,1 wt%

**Версия**

Поперечное сечение подключаемого провода AWG, макс.	AWG 8	Вид соединения	Обжимное соединение
Поперечное сечение подключаемого провода AWG, мин.	AWG 2	Поперечное сечение соединительного провода, макс.	35 mm <sup>2</sup>
Поперечное сечение соединительного провода, мин.	10 mm <sup>2</sup>		

**Данные соединений защ. заземления (PE)**

Вид соединения защитного провода PE Винтовое соединение через рамку

**Общие данные**

Количество полюсов	2
Количество независимых точек подключения	2
Класс пожаростойкости UL 94	V-0
Сопротивление изоляции	1012 Ω
Циклы коммутации	≥ 500
Тип	Штекер
Категория перенапряжения	III
Степень загрязнения	3
Основной материал	Поликарбонат, армированный стекловолокном, Поликарбонат
Серия	ModuPlug
Расчетное напряжение (DIN EN 61984)	1000 V
Расчетное напряжение по UL/CSA	600 V
Номинальное импульсное выдерживаемое напряжение (DIN EN 61984)	8 kV
Расчетный ток (DIN EN 61984)	100 A

## HDC MHP 100 MC 2

**Weidmüller Interface GmbH & Co. KG**

Klingenbergstraße 26

D-32758 Detmold

Germany

[www.weidmueller.com](http://www.weidmueller.com)

## Технические данные

Номинальный ток (UR)	Номинальный ток	100 A
Требуемые вставные слоты	2	

### Силовой контакт

Момент затяжки, макс. по сечению проводника	Поперечное сечение соединительного провода, мин.	10 mm <sup>2</sup>
	Поперечное сечение соединительного провода, макс.	35 mm <sup>2</sup>

### Классификации

ETIM 8.0	EC000438	ETIM 9.0	EC000438
ETIM 10.0	EC000438	ECLASS 14.0	27-44-02-17
ECLASS 15.0	27-44-02-17		

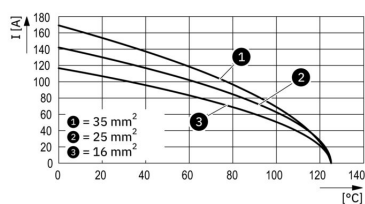
**HDC MHP 100 MC 2**

**Weidmüller Interface GmbH & Co. KG**  
Klingenbergstraße 26  
D-32758 Detmold  
Germany

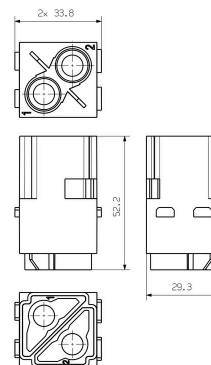
[www.weidmueller.com](http://www.weidmueller.com)

**Изображения**

**Кривая ухудшения параметров**



**Чертеж**



## HDC MHP 100 MC 2

**Weidmüller Interface GmbH & Co. KG**  
Klingenbergstraße 26  
D-32758 Detmold  
Germany

www.weidmueller.com

## Аксессуары

### Обжимные контакты на 100 А



Обжим – это безопасное и надежное электрическое и механическое соединение провода и контакта. Идеальное обжимное соединение является газонепроницаемым и коррозионноустойчивым.

### Основные данные для заказа

Тип	HDC MHP100 M 10 2	Версия	
Заказ №	<a href="#">3157310000</a>	Штекер, Серебро, 10 - 10 mm <sup>2</sup>	
GTIN (EAN)	4099987663533		
Кол.	10 ST		
Тип	HDC MHP100 M 16 2	Версия	
Заказ №	<a href="#">3157320000</a>	Штекер, Серебро, 16 - 16 mm <sup>2</sup>	
GTIN (EAN)	4099987663540		
Кол.	10 ST		
Тип	HDC MHP100 M 25 2	Версия	
Заказ №	<a href="#">3157330000</a>	Штекер, Серебро, 25 - 25 mm <sup>2</sup>	
GTIN (EAN)	4099987663557		
Кол.	10 ST		
Тип	HDC MHP100 M 35 2	Версия	
Заказ №	<a href="#">3157340000</a>	Штекер, Серебро, 35 - 35 mm <sup>2</sup>	
GTIN (EAN)	4099987663564		
Кол.	10 ST		

### Прочее



В дополнение к сверхмощным разъемам RockStar® включает в себя соответствующие аксессуары для эффективной, функциональной и безопасной прокладки кабелей в системах, например, в системах кодирования, зажимах экранов, крышках и ремкомплектах уплотнений

### Основные данные для заказа

Тип	HDC MHP100 REMOVAL TOOL	Версия	
Заказ №	<a href="#">1480380000</a>	ModuPlug, Экстрактор контактов	
GTIN (EAN)	4050118288933		
Кол.	1 ST		