

SAIBGP-M-4D-M12-WDF

Weidmüller Interface GmbH & Co. KG

Klingenbergstraße 26

D-32758 Detmold

Germany

www.weidmueller.com



Основные данные для заказа

Заказ №	3150970000
Тип	SAIBGP-M-4D-M12-WDF
GTIN (EAN)	4099987610896
Кол.	1 Штука

Технические данные

Сертификаты

ROHS	Соответствовать
------	-----------------

Размеры и массы

Диаметр	29 mm	Толщина стенок, макс.	5 mm
Масса нетто	27 g		

Технические данные, настраиваемые вставные разъемы

Количество полюсов	4	
Кодировка	D-кодировка	
Поверхность контакта	Ni/Au	
LED	Нет	
Вид соединения	PUSH IN	
Основной материал корпуса	PA 66	
Сопротивление изоляции	≥ 100 MΩ	
Диаметр кабеля, макс.	8 mm	
Диаметр кабеля, мин.	4 mm	
Поперечное сечение соединительного провода, макс.	0.75 mm²	
Поперечное сечение соединительного провода, мин.	0.14 mm²	
Номинальное напряжение	60 V	
Номинальный ток	4 A	
Вид защиты	IP67	
Циклы коммутации	≥ 100	
Степень загрязнения	3	
Тип контакта	Гнездо	
Номинальное напряжение	Номинальное напряжение	48 V
	Тип напряжения	Переменный ток
	Номинальное напряжение	60 V
	Тип напряжения	DC
Экранированное соединение	Да	
Материал резьбового кольца	Цинковое литье под давлением	
Диапазон температур корпуса	-40 ... +85 ° C	

Общие данные

Количество полюсов	4	Соединение 1	M12
Соединение 2	PUSH IN	Класс пожаростойкости UL 94	V-0
Основной материал корпуса	PA 66	Соединительная резьба	M12
Поверхность контакта	Ni/Au	Сечение подключаемого провода, одножильного, мин. (AWG)	AWG 26
Сечение подключаемого провода, одножильного, макс. (AWG)	AWG 18	Сечение подсоединяемого провода, тонкий скрученный, мин.	0.14 mm ²
Сечение подключаемого проводника, тонкопроволочного, макс.	0.75 mm ²	Экранирование	Да
Вид защиты	IP67	Циклы коммутации	≥ 100

Стандарты

Вилочный разъем, стандарт	IEC 61076-2-101
---------------------------	-----------------

SAIBGP-M-4D-M12-WDF

Weidmüller Interface GmbH & Co. KG
Klingenbergstraße 26
D-32758 Detmold
Germany

www.weidmueller.com

Технические данные

Электрические свойства

Сопротивление изоляции	$\geq 100 \text{ M}\Omega$	Номинальное напряжение	60 V
------------------------	----------------------------	------------------------	------

Общие технические данные

Количество полюсов	4	Кодировка	D-кодировка
Соединительная резьба	M12	Поверхность контакта	Ni/Au
LED	Нет	Вид соединения	PUSH IN
Класс пожаростойкости UL 94	V-0	Основной материал корпуса	PA 66
Сопротивление изоляции	$\geq 100 \text{ M}\Omega$	Сечение подключаемого проводника, однопроволочного, макс.	0.75 mm ²
Сечение подключаемого провода, одножильного, мин.	0.14 mm ²	Сечение подключаемого проводника, тонкопроволочного, макс.	0.75 mm ²
Сечение подсоединяемого провода, тонкий скрученный, мин.	0.14 mm ²	Номинальное напряжение	60 V
Номинальный ток	4 A	Вид защиты	IP67
Циклы коммутации	≥ 100	Степень загрязнения	3
Материал резьбового кольца	Цинковое литье под давлением	Диапазон температур корпуса	-40 ... +85 °C

Классификации

ETIM 8.0	EC002635	ETIM 9.0	EC002635
ETIM 10.0	EC002635	ECLASS 14.0	27-44-01-16
ECLASS 15.0	27-44-01-16		

SAIBGP-M-4D-M12-WDF

Weidmüller Interface GmbH & Co. KG

Klingenbergstraße 26

D-32758 Detmold

Germany

www.weidmueller.com

Изображения

Габаритный чертеж

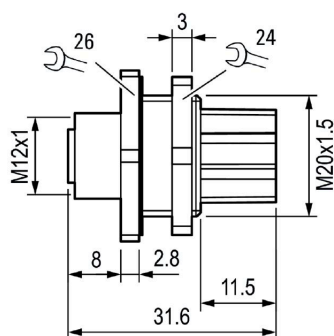
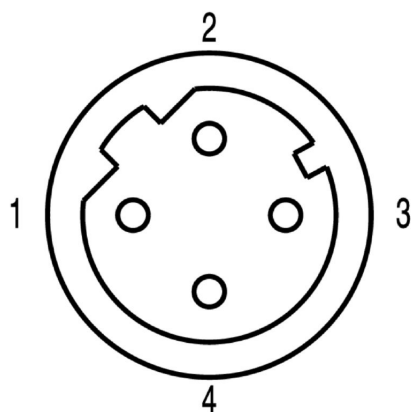
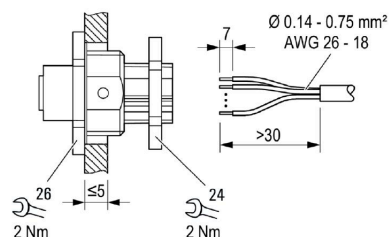


Схема контактов



SAIBGP-M-4D-M12-WDF

Изображения



Изображения

