

HDC HDD 52 FC IN 1500

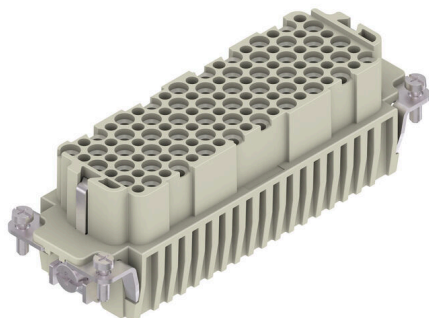
Weidmüller Interface GmbH & Co. KG

Klingenbergstraße 26

D-32758 Detmold

Germany

www.weidmueller.com



Серия HDD — 10 A, 250 В, 52 полюса, 1500 В к ПЭ
52-полюсные вставки HDD были разработаны для
использования с напряжением более 1500 В к ПЭ.
Все остальные номинальные параметры остаются без
изменений.

Серия HDD со скрученными обжимными контактами
предназначена для большого количества полюсов в
условиях ограниченного пространства. Более мелкая
конструкция экономит пространство во время монтажа
без ограничения количества полюсов.

Уровень подключения проводника спроектирован как
обжимной контакт. Проверенные на практике соеди-
нения обжимом используются уже десятки лет. Обжим-
ные контакты в комплект поставки вставок не входят.

Основные данные для заказа

Версия	HDC - вставка, Гнездо, 250 V, 10 A, Количество полюсов: 52, Обжимное соединение, Типоразмер установки: 8
Заказ №	3150540000
Тип	HDC HDD 52 FC IN 1500
GTIN (EAN)	4099987608503
Кол.	1 Штука

HDC HDD 52 FC IN 1500

Weidmüller Interface GmbH & Co. KG
Klingenbergstraße 26
D-32758 Detmold
Germany

www.weidmueller.com

Технические данные

Сертификаты

ROHS Соответствовать

Размеры и массы

Глубина	110.5 mm	Глубина (дюймов)	4.3504 inch
Высота	35.5 mm	Высота (в дюймах)	1.3976 inch
Ширина	34 mm	Ширина (в дюймах)	1.3386 inch
Длина	110.5 mm	Длина (в дюймах)	4.3504 inch
Масса нетто	98.3 g		

Температуры

Предельная температура -40 °C ... 125 °C

Экологическое соответствие изделия

Химическая стойкость	Вещество	Ацетон
	Химическая устойчивость	Стойкость
	Вещество	Аммиак, водный
	Химическая устойчивость	Условная стойкость
	Вещество	Очищенная нефть
	Химическая устойчивость	Стойкость
	Вещество	Бензол
	Химическая устойчивость	Стойкость
	Вещество	Масло для дизельных двигателей
	Химическая устойчивость	Условная стойкость
	Вещество	Уксусная кислота, концентрированная
	Химическая устойчивость	Стойкость
	Вещество	Гидроксид калия
	Химическая устойчивость	Условная стойкость
	Вещество	Метанол
	Химическая устойчивость	Условная стойкость
	Вещество	Моторное масло
	Химическая устойчивость	Условная стойкость
	Вещество	Щёлк, разбавленный
	Химическая устойчивость	Стойкость
Вещество	Гидрохлорфторуглероды	
Химическая устойчивость	Условная стойкость	
Вещество	Использование вне помещений	
Химическая устойчивость	Условная стойкость	

Габаритные размеры

Ширина	34 mm	Длина цоколя	110.5 mm
Высота розетки	35.5 mm		

Общие данные

Количество полюсов	52
Циклы коммутации Ag	≥ 500
Циклы коммутации Au	≥ 500
Вид соединения	Обжимное соединение
Типоразмер установки	8
Класс пожаростойкости UL 94	V-0
Объемное сопротивление	≤4 mΩ

HDC HDD 52 FC IN 1500

Weidmüller Interface GmbH & Co. KG
Klingenbergstraße 26
D-32758 Detmold
Germany

www.weidmueller.com

Технические данные

Цветовой код	бежевый	
Сопротивление изоляции	1010 Ω	
Изоляционный материал	Поликарбонат (PC), армированный стекловолокном (включен в реестр UL и сертифицирован для применения на железной дороге)	
Группа изоляционного материала	IIIa	
Поперечное сечение соединяемого провода	2.5 mm ²	
Момент затяжки, макс., соединение PE	1.5 Nm	
Тип	Гнездо	
Степень загрязнения	3	
Момент затяжки, мин., соединение PE	1.2 Nm	
Основной материал	Сплав медный	
Серия	HDD	
Расчетное напряжение (DIN EN 61984)	250 V	
Номинальное импульсное выдерживаемое напряжение (DIN EN 61984)	4 kV	
Расчетный ток (DIN EN 61984)	10 A	
Номинальный ток (UR)	Поперечное сечение подключения проводника AWG	AWG 14
	Номинальный ток	10 A
	Поперечное сечение подключения проводника AWG	AWG 16
	Номинальный ток	7 A
	Поперечное сечение подключения проводника AWG	AWG 18
	Номинальный ток	7 A
	Поперечное сечение подключения проводника AWG	AWG 20
	Номинальный ток	2.75 A
	Поперечное сечение подключения проводника AWG	AWG 22
	Номинальный ток	2.75 A
Номинальное напряжение, проводник-PE (III/3)	Поперечное сечение подключения проводника AWG	AWG 14
	Номинальный ток	6 A
	Поперечное сечение подключения проводника AWG	AWG 16
	Номинальный ток	3.5 A
	Поперечное сечение подключения проводника AWG	AWG 18
	Номинальный ток	3.5 A
	Поперечное сечение подключения проводника AWG	AWG 20
	Номинальный ток	1.47 A
	Поперечное сечение подключения проводника AWG	AWG 22
	Номинальный ток	1.47 A
Номинальный ток (сUR)	Поперечное сечение подключения проводника AWG	AWG 24
	Номинальный ток	1.47 A
	Поперечное сечение подключения проводника AWG	AWG 24
	Номинальный ток	1.47 A
Не содержит галогенов	true	
Низкий уровень дымности по стандарту DIN EN 45545-2	Да	
BG	8	
Количество сигнальных контактов	0	

HDC HDD 52 FC IN 1500

Weidmüller Interface GmbH & Co. KG

Klingenbergstraße 26

D-32758 Detmold

Germany

www.weidmueller.com

Технические данные

№ силовых контактов 52

Данные соединения PE

Вид соединения защитного провода PE	Винтовое соединение	Размер лезвия, шлиц (соединение PE)	SD 0,6 x 3,5, SD 0,8 x 4,0
Длина снятия изоляции	Соединение PE 10 mm	Момент затяжки, макс., соединение PE	1.5 Nm
Момент затяжки, мин., соединение PE	1.2 Nm	Крепежный винт	M 4
Расчетное сечение	2.5 mm ²	Сечение подключаемого провода, AWG (PE), мин.	AWG 20
Сечение подключаемого провода, AWG (PE), макс.	AWG 14		

Исполнение

Поперечное сечение подключаемого провода AWG, макс.	AWG 14	Длина снятия изоляции	8 mm
Вид соединения	Обжимное соединение	Измерительное соединение	8
Объемное сопротивление	≤4 mΩ	Типоразмер установки	8
Сечение подключаемого проводника, однопроволочного, макс.	2.5 mm ²	Поперечное сечение подключаемого провода AWG, мин.	AWG 26
Сечение подключаемого проводника, тонкопроволочного, макс.	2.5 mm ²	Сечение подключаемого провода, одножильного, мин.	0.5 mm ²
Поперечное сечение соединительного провода, макс.	2.05 mm ²	Сечение подсоединяемого провода, тонкий скрученный, мин.	0.5 mm ²
Основной материал	Сплав медный	Поперечное сечение соединительного провода, мин.	0.14 mm ²
		BG	8

Классификации

ETIM 8.0	EC000438	ETIM 9.0	EC000438
ETIM 10.0	EC000438	ECLASS 14.0	27-44-02-05
ECLASS 15.0	27-44-02-05		

HDC HDD 52 FC IN 1500

Weidmüller Interface GmbH & Co. KG

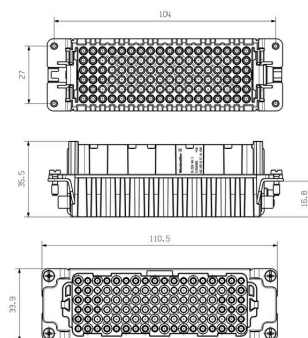
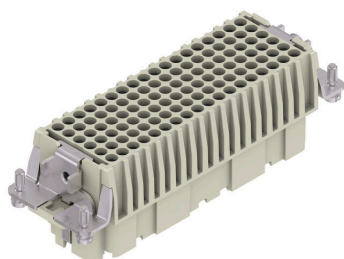
Klingenbergstraße 26

D-32758 Detmold

Germany

www.weidmueller.com

Изображения



HDC HDD 52 FC IN 1500

Weidmüller Interface GmbH & Co. KG
 Klingenbergstraße 26
 D-32758 Detmold
 Germany

www.weidmueller.com

Аксессуары

DSTV



К нашим вставкам мы предлагаем различные аксессуары. Сюда относятся, например, кодировки для вставок.

Основные данные для заказа

Тип	DSTV COST4	Версия
Заказ №	1471300000	Промышленный разъем, Аксессуар, Система кодирования
GTIN (EAN)	4008190017354	
Кол.	100 ST	
Тип	DSTV COBU5	Версия
Заказ №	1471500000	Промышленный разъем, Аксессуар, Элемент кодировки
GTIN (EAN)	4008190178543	
Кол.	100 ST	

Отвертка для винтов со шлицем



Отвертка для винтов со шлицем, изолированная согласно VDE, SDI DIN 7437, ISO 2380/2, выходной присоединительный размер согласно DIN 5264, ISO 2380/1, рукоятка SoftFinish

Основные данные для заказа

Тип	SDIS 0.6X3.5X100	Версия
Заказ №	9008390000	Отвертка, Отвертка
GTIN (EAN)	4032248056354	
Кол.	1 ST	
Тип	SDS 0.6X3.5X100	Версия
Заказ №	9008330000	Отвертка, Отвертка
GTIN (EAN)	4032248056286	
Кол.	1 ST	
Тип	SDIS 0.8X4.0X100	Версия
Заказ №	9008400000	Отвертка, Отвертка
GTIN (EAN)	4032248056361	
Кол.	1 ST	
Тип	SDS 0.8X4.0X100	Версия
Заказ №	9008340000	Отвертка, Отвертка
GTIN (EAN)	4032248056293	
Кол.	1 ST	

HDC HDD 52 FC IN 1500

Weidmüller Interface GmbH & Co. KG

Klingenbergstraße 26

D-32758 Detmold

Germany

www.weidmueller.com

Аксессуары

Отвертка для винтов с крестообразным шлицем, тип Pozidrive



Отвертка для крестообразного шлица типа Pozidrive, SDIK PZ DIN 7438, ISO 8764/2-PZ, выходной присоединительный размер согласно ISO 8764-PZ, острое из хромистой стали - Chrom Top, рукоятка SoftFinish

Основные данные для заказа

Тип	SDIK PZ1	Версия	
Заказ №	9008900000	Отвертка, Отвертка	
GTIN (EAN)	4032248266685		
Кол.	1 ST		

Отвертка для винтов с крестообразным шлицем, тип Pozidriv



Отвертка для крестообразного шлица типа Pozidrive, SDK PZ DIN 5262, ISO 8764/2-PZ, выходной присоединительный размер согласно ISO 8764-PZ, острое из хромистой стали - Chrom Top, рукоятка SoftFinish

Основные данные для заказа

Тип	SDK PZ1	Версия	
Заказ №	9008530000	Отвертка, Отвертка	
GTIN (EAN)	4032248056521		
Кол.	1 ST		

Crimping tools



Инструменты для обжима литых контактов

- Принудительная блокировка гарантирует качественный обжим
- Возможность разблокировки в случае ошибки при работе
- С упором для точного позиционирования контактов

Основные данные для заказа

Тип	CTX CM 1.6/2.5	Версия	
Заказ №	9018490000	Инструмент для обжима, Обжимной инструмент для контактов,	
GTIN (EAN)	4008190884598	0.14mm ² , 4mm ² , W-обжим	
Кол.	1 ST		

HDC HDD 52 FC IN 1500

Weidmüller Interface GmbH & Co. KG

Klingenbergstraße 26
D-32758 Detmold
Germany

www.weidmueller.com

Аксессуары

Тип	CTIN CM 1.6/2.5	Версия
Заказ №	9205430000	Инструмент для обжима, Обжимной инструмент для контактов,
GTIN (EAN)	4032248733446	0.14mm ² , 6mm ² , Обжим с 4 выемками
Кол.	1 ST	

Инструменты для извлечения контактов



Компания Weidmüller предлагает широкий выбор инструментов для обжима, для извлечения контактов и для работы с оптоволокном.

Основные данные для заказа

Тип	REMOVAL TOOL HD	Версия
Заказ №	1866730000	Инструменты, Экстрактор контактов
GTIN (EAN)	4032248437054	
Кол.	1 ST	

Обжимные контакты HD



Обжим – это безопасное и надежное электрическое и механическое соединение провода и контакта. Идеальное обжимное соединение является газонепроницаемым и коррозионноустойчивым.

Основные данные для заказа

Тип	HDC-C-HD-BM0.14-0.37AG	Версия
Заказ №	1651570000	Промышленный разъем, Обжимной контакт, HD, HDD, HQ,
GTIN (EAN)	4008190400248	MixMate, Гнездо, Поперечное сечение соединительного провода,
Кол.	100 ST	макс.: 0.37, круглый, Сплав медный
Тип	HDC-C-HD-BM0.5AG	Версия
Заказ №	1651580000	Промышленный разъем, Обжимной контакт, HD, HDD, HQ,
GTIN (EAN)	4008190400255	MixMate, Гнездо, Поперечное сечение соединительного провода,
Кол.	100 ST	макс.: 0.5, круглый, Сплав медный
Тип	HDC-C-HD-BM0.75-1.00AG	Версия
Заказ №	1601760000	Промышленный разъем, Обжимной контакт, HD, HDD, HQ,
GTIN (EAN)	4008190158354	MixMate, Гнездо, Поперечное сечение соединительного провода,
Кол.	100 ST	макс.: 1, круглый, Сплав медный
Тип	HDC-C-HD-BM1.5AG	Версия
Заказ №	1651600000	Промышленный разъем, Обжимной контакт, HD, HDD, HQ,
GTIN (EAN)	4008190400279	MixMate, Гнездо, Поперечное сечение соединительного провода,
Кол.	100 ST	макс.: 1.5, круглый, Сплав медный

HDC HDD 52 FC IN 1500

Weidmüller Interface GmbH & Co. KG

Klingenbergstraße 26

D-32758 Detmold

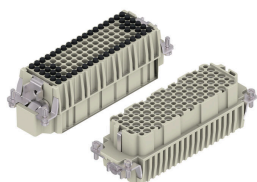
Germany

www.weidmueller.com

Аксессуары

Тип	HDC-C-HD-BM2.5AG	Версия
Заказ №	1651610000	Промышленный разъем, Обжимной контакт, HD, HDD, HQ,
GTIN (EAN)	4008190400286	MixMate, Гнездо, Поперечное сечение соединительного провода,
Кол.	100 ST	макс.: 2.5, круглый, Сплав медный
Тип	HDC-C-HD-BM0.14-0.37AU	Версия
Заказ №	1651670000	Промышленный разъем, Обжимной контакт, HD, HDD, HQ,
GTIN (EAN)	4008190400347	MixMate, Гнездо, Поперечное сечение соединительного провода,
Кол.	100 ST	макс.: 0.37, круглый, Сплав медный
Тип	HDC-C-HD-BM0.5AU	Версия
Заказ №	1651680000	Промышленный разъем, Обжимной контакт, HD, HDD, HQ,
GTIN (EAN)	4008190400354	MixMate, Гнездо, Поперечное сечение соединительного провода,
Кол.	100 ST	макс.: 0.5, круглый, Сплав медный
Тип	HDC-C-HD-BM0.75-1.00AU	Версия
Заказ №	1651690000	Промышленный разъем, Обжимной контакт, HD, HDD, HQ,
GTIN (EAN)	4008190400361	MixMate, Гнездо, Поперечное сечение соединительного провода,
Кол.	100 ST	макс.: 1, круглый, Сплав медный
Тип	HDC-C-HD-BM1.5AU	Версия
Заказ №	1651700000	Промышленный разъем, Обжимной контакт, HD, HDD, HQ,
GTIN (EAN)	4008190400378	MixMate, Гнездо, Поперечное сечение соединительного провода,
Кол.	100 ST	макс.: 1.5, круглый, Сплав медный
Тип	HDC-C-HD-BM2.5AU	Версия
Заказ №	1651710000	Промышленный разъем, Обжимной контакт, HD, HDD, HQ,
GTIN (EAN)	4008190400385	MixMate, Гнездо, Поперечное сечение соединительного провода,
Кол.	100 ST	макс.: 2.5, круглый, Сплав медный

Соединение обжимом 1500 В к ПЭ



Серия HDD — 10 А, 250 В, 52 полюса, 1500 В к ПЭ 52-полюсные вставки HDD были разработаны для использования с напряжением более 1500 В к ПЭ. Все остальные номинальные параметры остаются без изменений.

Серия HDD со скрученными обжимными контактами предназначена для большого количества полюсов в условиях ограниченного пространства. Более мелкая конструкция экономит пространство во время монтажа без ограничения количества полюсов.

Уровень подключения проводника спроектирован как обжимной контакт. Проверенные на практике соединения обжимом используются уже десятки лет. Обжимные контакты в комплект поставки вставок не входят.

Основные данные для заказа

Тип	HDC HDD 52 MC IN 1500	Версия
Заказ №	3150550000	HDC - вставка, Штекер, 250 V, 10 A, Количество полюсов: 52,
GTIN (EAN)	4099987608510	Обжимное соединение, Типоразмер установки: 6, 8
Кол.	1 ST	