

HDC 24B AS ATEX**Weidmüller Interface GmbH & Co. KG**

Klingenbergstraße 26

D-32758 Detmold

Germany

www.weidmueller.com



Возможность разделения кабелей в зоне 2 в соответствии со следующими допусками к эксплуатации ATEX: T II 3G Ex ec IIC T6 Gc или IECEx: Ex ec IIC T6 Gc упрощает монтаж, обслуживание и повышает качество подготовки. Предлагаемые одобренные соединители всегда должны использоваться в комплекте с соответствующими одобренными корпусами и вставками и могут быть отключены только без нагрузки.

Основные данные для заказа

Версия	HDC - корпус, Типоразмер установки: 8, Вид защиты: IP55, Корпус для настенного монтажа, Винтовое соединение, Стандартный, Типоразмер кабельных вводов: попе
Заказ №	3139930000
Тип	HDC 24B AS ATEX
GTIN (EAN)	4099987382298
Кол.	1 Штука

HDC 24B AS ATEX

Weidmüller Interface GmbH & Co. KG
Klingenbergstraße 26
D-32758 Detmold
Germany

www.weidmueller.com

Technical data

Сертификаты

Допуски к эксплуатации



Размеры и массы

Глубина	191 mm	Глубина (дюймов)	7.5197 inch
Высота	29.5 mm	Высота (в дюймах)	1.1614 inch
Ширина	48 mm	Ширина (в дюймах)	1.8898 inch
Размеры крепежа, высота	32 mm	Размеры крепежа, ширина	130 mm
Масса нетто	196.9 g		

Температуры

Температура окружающей среды	-20 °C...40 °C	Предельная температура	-20 °C ... 80 °C
------------------------------	----------------	------------------------	------------------

Экологическое соответствие изделия

Состояние соответствия RoHS	Соответствует без исключения
REACH SVHC	Нет SVHC выше 0,1 wt%

Габаритные размеры

Ширина	48 mm
--------	-------

Общие данные

Исполнение корпуса	Корпус для настенного монтажа	Типоразмер установки	8
Класс пожаростойкости UL 94	V-0	Цветовой код	серый
Поверхность	прочее	Тип	Навесной (проходной)
Не содержит галогенов	false	BG	8
Вид защиты	IP55		

Номинальные характеристики IECEx/ATEX

Сертификат № (IECEx)	TUEV24ATEX9197X	Сертификат № (ATEX)	IECEXTUR24.0077X
----------------------	-----------------	---------------------	------------------

Исполнение

Типоразмер установки	8	Поверхность	прочее
BG	8		

Классификации

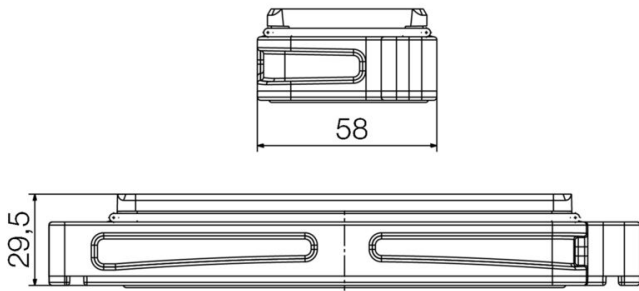
ETIM 8.0	EC000437	ETIM 9.0	EC000437
ETIM 10.0	EC000437	ECLASS 14.0	27-44-02-02
ECLASS 15.0	27-44-02-02		

HDC 24B AS ATEX

Weidmüller Interface GmbH & Co. KG
Klingenbergstraße 26
D-32758 Detmold
Germany

Drawings

www.weidmueller.com



HDC 24B AS ATEX

Weidmüller Interface GmbH & Co. KG

Klingenbergstraße 26

D-32758 Detmold

Germany

Accessories

www.weidmueller.com

Типоразмер 8 (24B)

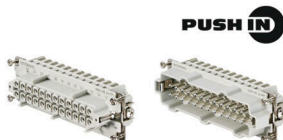


Возможность разделения кабелей в зоне 2 в соответствии со следующими допусками к эксплуатации ATEX: T II 3G Ex ec IIC T6 Gc или IECEx: Ex ec IIC T6 Gc упрощает монтаж, обслуживание и повышает качество подготовки. Предлагаемые одобренные соединители всегда должны использоваться в комплекте с соответствующими одобренными корпусами и вставками и могут быть отключены только без нагрузки.

Основные данные для заказа

Тип	HDC 24B TOS 1M32G ATEX	Версия
Заказ №	3140010000	HDC - корпус, Типоразмер установки: 8, Вид защиты: IP55, Корпус для вилки, Винтовое соединение, Стандартный, Типоразмер
GTIN (EAN)	4099987382373	кабельных вводов: M 32
Кол.	1 ST	
Тип	HDC 24B TSS 1M32G ATEX	Версия
Заказ №	3140030000	HDC - корпус, Типоразмер установки: 8, Вид защиты: IP55, Корпус для вилки, Винтовое соединение, Стандартный, Типоразмер
GTIN (EAN)	4099987382397	кабельных вводов: M 32
Кол.	1 ST	
Тип	HDC 24B TSS 1M40G ATEX	Версия
Заказ №	3140040000	HDC - корпус, Типоразмер установки: 8, Вид защиты: IP55, Корпус для вилки, Винтовое соединение, Стандартный, Типоразмер
GTIN (EAN)	4099987382403	кабельных вводов: M 40
Кол.	1 ST	

Типоразмер 8



Push In – это соединение с технологией непосредственной вставки. Предварительно обработанные провода можно без дополнительных вспомогательных средств вставлять непосредственно в канал для соединения проводов.
 Количество полюсов: 24
 Расчетный ток: 16 A
 Расчетное напряжение: 500 В
 Номинальное напряжение согласно UL/CSA: 600 В AC/DC

Основные данные для заказа

Тип	HDC HE 24 FP	Версия
Заказ №	1873580000	HDC - вставка, Гнездо, 500 V, 16 A, Количество полюсов: 24, PUSH IN, Типоразмер установки: 8
GTIN (EAN)	4032248458196	
Кол.	1 ST	
Тип	HDC HE 24 MP	Версия
Заказ №	1873590000	HDC - вставка, Штекер, 500 V, 16 A, Количество полюсов: 24, PUSH IN, Типоразмер установки: 8
GTIN (EAN)	4032248458202	
Кол.	1 ST	

HDC 24B AS ATEX

Weidmüller Interface GmbH & Co. KG
Klingenbergstraße 26
D-32758 Detmold
Germany

www.weidmueller.com

Accessories

Типоразмер 8 (24B)

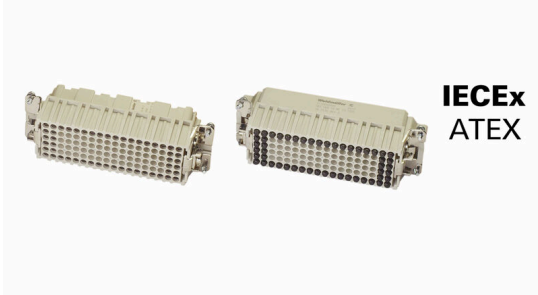


Возможность разделения кабелей в зоне 2 в соответствии со следующими допусками к эксплуатации ATEX: T II 3G Ex ec IIC T6 Gc или IECEx: Ex ec IIC T6 Gc упрощает монтаж, обслуживание и повышает качество подготовки. Предлагаемые одобренные соединители всегда должны использоваться в комплекте с соответствующими одобренными корпусами и вставками и могут быть отключены только без нагрузки.

Основные данные для заказа

Тип	HDC 24B COVER ATEX	Версия
Заказ №	3140080000	HDC - корпус, Типоразмер установки: 8, Вид защиты: IP55, Крышка
GTIN (EAN)	4099987382441	для нижней части корпуса, Винтовое соединение, Стандартный,
Кол.	1 ST	Типоразмер кабельных вводов: none

Типоразмер 8



Возможность разделения кабелей в зоне 2 в соответствии со следующими допусками к эксплуатации ATEX: T II 3G Ex ec IIC T6 Gc или IECEx: Ex ec IIC T6 Gc упрощает монтаж, обслуживание и повышает качество подготовки. Предлагаемые одобренные соединители всегда должны использоваться в комплекте с соответствующими одобренными корпусами и вставками и могут быть отключены только без нагрузки.

Основные данные для заказа

Тип	HDC HDD 48 FC EX 1500	Версия
Заказ №	3116690000	HDC - вставка, Гнездо, 1500 V, Количество полюсов: 48, Обжимное
GTIN (EAN)	4099987235914	соединение, Типоразмер установки: 8
Кол.	1 ST	
Тип	HDC HDD 48 MC EX 1500	Версия
Заказ №	3116670000	HDC - вставка, Штекер, 1500 V, Количество полюсов: 48,
GTIN (EAN)	4099987235792	Обжимное соединение, Типоразмер установки: 8
Кол.	1 ST	
Тип	HDC HDD 56 FC EX 1000	Версия
Заказ №	3116680000	HDC - вставка, Гнездо, 1000 V, Количество полюсов: 56, Обжимное
GTIN (EAN)	4099987235907	соединение, Типоразмер установки: 8
Кол.	1 ST	
Тип	HDC HDD 56 MC EX 1000	Версия
Заказ №	3116660000	HDC - вставка, Штекер, 1000 V, Количество полюсов: 56,
GTIN (EAN)	4099987235785	Обжимное соединение, Типоразмер установки: 8
Кол.	1 ST	