

CRIKIT P 230VAC 1CO L/PB



Изображение аналогичное

Цоколи реле с соединением PUSH IN для быстрой уста-
новки

Основные данные для заказа

Версия	CUBESERIES, Количество контактов: 1, Переключающий контакт AgNi, Номинальное напряжение: 230 В AC, Ток: 16 А, PUSH IN, Кнопка проверки доступна: Да
Заказ №	3137370000
Тип	CRIKIT P 230VAC 1CO L/PB
GTIN (EAN)	4099987361835
Кол.	10 Штука

CRIKIT P 230VAC 1CO L/PB

Weidmüller Interface GmbH & Co. KG
Klingenbergstraße 26
D-32758 Detmold
Germany

www.weidmueller.com

Технические данные

Сертификаты

ROHS	Соответствовать
------	-----------------

Размеры и массы

Глубина	72.5 mm	Глубина (дюймов)	2.8543 inch
Высота	97 mm	Высота (в дюймах)	3.8189 inch
Ширина	15.9 mm	Ширина (в дюймах)	0.626 inch
Масса нетто	67 g		

Температуры

Температура хранения	Температура окружающей среды	-40 °C...70 °C
Рабочая температура		

Экологическое соответствие изделия

Состояние соответствия RoHS	Соответствует без исключения
REACH SVHC	Нет SVHC выше 0,1 wt%

сторона управления

Номинальное напряжение	230 V AC	Номинальный ток, AC	5.7 mA
Мощность удержания	1.29 VA	Сопротивление катушки	32500 Ω ± 15 %
Индикация состояния	Зеленый светодиод	Напряжение катушки запасного реле отличается от номинального управляющего напряжения	Нет
Напряжение катушки запасного реле	230 V AC		

Сторона нагрузки

Номинальное напряжение переключения	250 V AC	Непрерывный ток	16 A @ 1CO with bridged output wire connections; 12 A; @ 1CO without bridged output wire connections
Макс. частота коммутации при номинальной нагрузке	0.1 Hz	Макс. коммутируемое напряжение, AC 250 V	
Коммутационное перенапряжение пост. тока, макс.	250 V	Переключающая способность перем. напряжения (резистивная), макс.	4000
Переключающая способность пост. напряжения (резистивная), макс.	384 W @ 24 V	Задержка включения	≤ 20 ms
Задержка выключения	≤ 16 ms	Тип контакта	1 CO contact (AgNi)
Срок службы	1 x 10 ⁶ switching cycles	Мин. коммутационная способность	10 mA @ 12 V, 100 mA @ 5 V

Общие данные

Рабочая высота	≤ 2000 м, над уровнем моря		
Укомплектованная монтажная рейка	TS 35		
Кнопка проверки доступна	Да		
Версия кнопки проверки	Тестовая кнопка с фиксацией, Тестовая кнопка без фиксации		
Механический индикатор положения переключателя	Да		
Цветовой код	черный		
Компонент с классом горючести UL94	Компонент		Розетка
	Класс горючести UL94		V-0
	Компонент		Крышка реле

CRIKIT P 230VAC 1CO L/PB

Weidmüller Interface GmbH & Co. KG

Klingenbergstraße 26
D-32758 Detmold
Germany

www.weidmueller.com

Технические данные

Класс горючести UL94

V-2

Координация изоляции

Категория перенапряжения	II	Электрическая прочность вход-выход	5 kVeff / 1 min
Диэлектрическая прочность смежных контактов	3 KVeFF / 1 Min.	Диэлектрическая прочность открытого контакта	1 kVeff / 1 min
Электрическая прочность относительно монтажной рейки	4 кВэфф / 1 мин.	Вид защиты	IP20

Размеры

Метод проводного соединения	PUSH IN	Длина снятия изоляции	8 mm
Диапазон размеров зажимаемых проводников, измерительное соединение,	1.5 mm ²	Измерительное соединение	
Диапазон зажима, макс.	1.5 mm ²	Диапазон зажима, мин.	0.5 mm ²
Сечение подключаемого проводника, однопроволочного, макс.	1.5 mm ²	Сечение подключаемого провода, одножильного, мин.	0.5 mm ²
Сечение подключаемого провода, одножильного, макс. (AWG)	AWG 16	Сечение подключаемого провода, одножильного, мин. (AWG)	AWG 20
Сечение подключаемого провода, многожильного, макс. (AWG)		Сечение подключаемого провода, многожильного, 46228 AEH (DIN 46228-1), макс.	1.5 mm ²
Размер лезвия	0,6 x 3,5 мм		

Классификации

ETIM 8.0	EC001437	ETIM 9.0	EC001437
ETIM 10.0	EC001437	ECLASS 14.0	27-37-16-01
ECLASS 15.0	27-37-16-01		

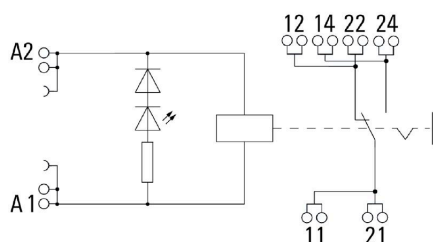
CRKIT P 230VAC 1CO L/PB

Weidmüller Interface GmbH & Co. KG
Klingenbergstraße 26
D-32758 Detmold
Germany

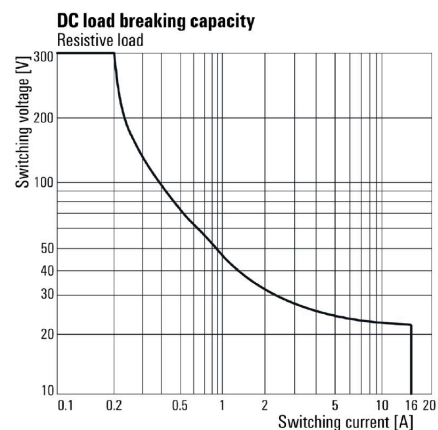
www.weidmueller.com

Изображения

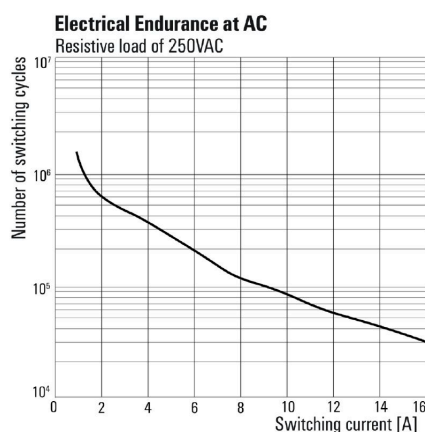
Схема соединений



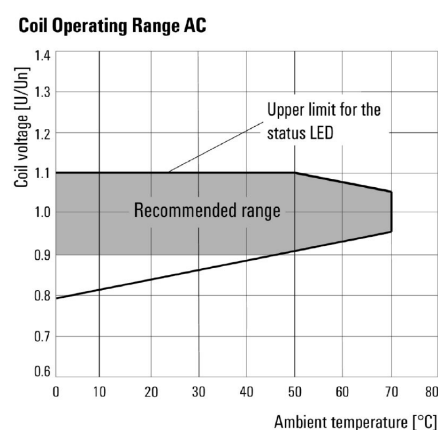
Graph



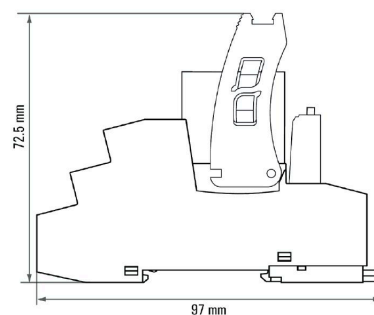
Graph



Graph



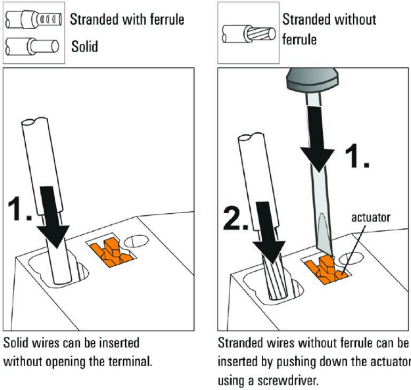
Dimensional drawing



Изображения

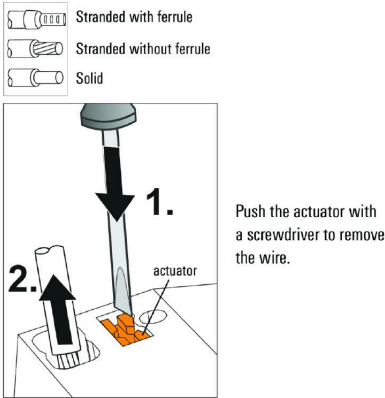
Miscellaneous

Insert flexible and solid cables



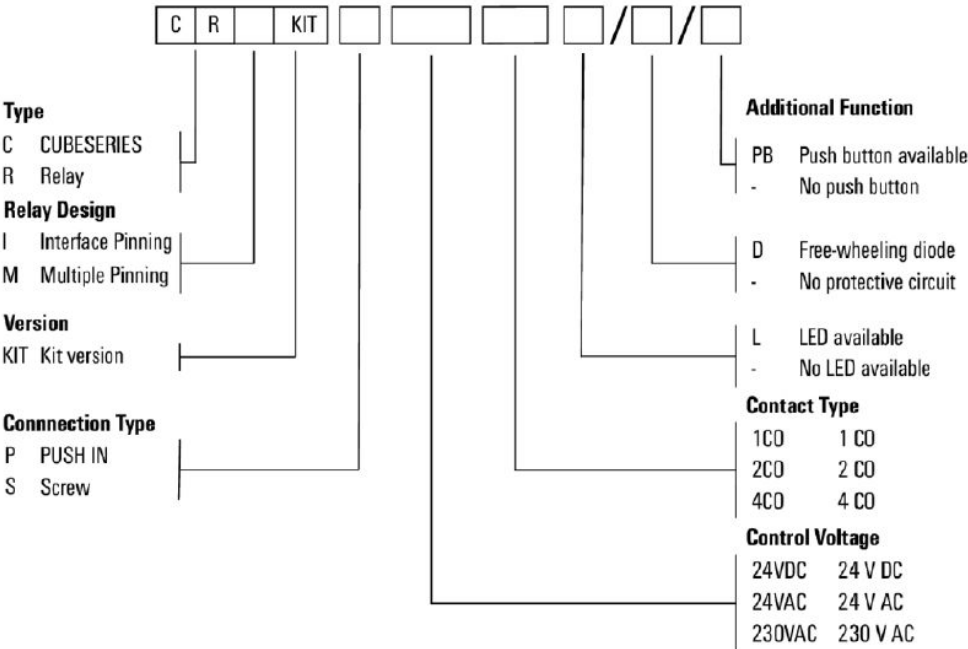
Miscellaneous

Removal of cables



Miscellaneous

Typecode CUBESERIES KIT Versions



CRIKIT P 230VAC 1CO L/PB

Weidmüller Interface GmbH & Co. KG

Klingenbergstraße 26
D-32758 Detmold
Germany

www.weidmueller.com

Аксессуары

Отвертка для винтов со шлицем

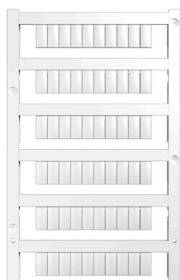


Отвертка для винтов со шлицем, изолированная согласно VDE, SDI DIN 7437, ISO 2380/2, выходной присоединительный размер согласно DIN 5264, ISO 2380/1, рукоятка SoftFinish

Основные данные для заказа

Тип	SDIS 0.6X3.5X100	Версия
Заказ №	2749810000	Отвертка, Ширина лезвия (B): 3.5 mm, Длина лезвия: 100 mm,
GTIN (EAN)	4050118897012	Толщина лезвия (A): 0.6 mm
Кол.	1 ST	

Чистый



MultiFit является системой маркировки Weidmüller, используемой для клемм других марок. Как и Weidmüller Dekafix, маркировочные элементы семейства MultiFit предлагаются готовыми к применению со стандартной печатью. При первом применении MultiFit рекомендуется провести испытание образцов маркировочных элементов на используемых клеммах.

- Один маркировочный элемент подходит для клемм различных марок.
- Готовые к применению маркировочные элементы со стандартной печатью.
- Пустые маркировочные элементы для печати с использованием принтера PrintJet CONNECT или плоттера.
- Поставка маркировочных элементов с индивидуальной печатью в соответствии с данными САПР или спецификациями заказчика.
- Одна система маркировки для всех областей применения. Для заказной печати: Используя программное обеспечение M-Print PRO или M-Print PRO Online (работает без установки), подготовьте и отправьте нам файл, содержащий ваши технические условия маркировки.

Основные данные для заказа

Тип	MF 10/10 MC NE WS	Версия
Заказ №	1856760000	MultiFit, Маркировка клеммы, 10 x 10 mm, Шаг в мм (P): 10.00
GTIN (EAN)	4032248401031	Phoenix, Entelec, белый
Кол.	200 ST	
Тип	MF 10/5 MC NE WS	Версия
Заказ №	1677160000	MultiFit, Маркировка клеммы, 10 x 5 mm, Шаг в мм (P): 5.00
GTIN (EAN)	4008190475505	Phoenix, Wieland, Legrand, Telemecanique, Entelec, белый
Кол.	600 ST	

CRKIT P 230VAC 1CO L/PB

Weidmüller Interface GmbH & Co. KG

Klingenbergstraße 26
D-32758 Detmold
Germany

www.weidmueller.com

Аксессуары

Тип	MF 10/6 MC NE WS	Версия
Заказ №	1677220000	MultiFit, Маркировка клеммы, 10 x 6 mm, Шаг в мм (P): 6.00
GTIN (EAN)	4008190475529	Phoenix, Wieland, Legrand, Telemecanique, Entrelec, белый
Кол.	600 ST	
Тип	MF 10/8 MC NE WS	Версия
Заказ №	1868440000	MultiFit, Маркировка клеммы, 10 x 8 mm, Шаг в мм (P): 8.00
GTIN (EAN)	4032248440023	Phoenix, Entrelec, белый
Кол.	350 ST	

MultiFit



MultiMark MultiFit

Для разъемов конкурирующих производителей.

Эластичное покрытие упрощает установку.

Данный специальный материал позволяет лентам растягиваться в соответствии с небольшими расхождениями в размерах, особенно при длинных клеммах.

Разрешение при печати 300 точек на дюйм позволяет обеспечить удобочитаемый шрифт. Ваши преимущества при использовании MultiMark

- Совместимость с модульными клеммами Weidmüller
- Стойкая и долговременная печать
- Экономия времени на установку благодаря непрерывным лентам
- Удобство монтажа благодаря инновационному композитному материалу
- Большое поле на этикетке для оптимальной разборчивости
- Высокие уровни гибкости благодаря независимости от производителя
- Firm hold and durable printing
- Continuous strips save installation time
- Easy mounting thanks to an innovative composite material
- Large label field for optimal legibility
- High flexibility thanks to manufacturer independence
-] • Firm hold and durable printing
- Continuous strips save installation time
- Easy mounting thanks to an innovative composite material
- Large label field for optimal legibility
- High flexibility thanks to manufacturer independence

Основные данные для заказа

Тип	MF 10/10 MM WS	Версия
Заказ №	2886000000	Маркировка клеммы, 10 x 10 mm, белый
GTIN (EAN)	4064675854609	
Кол.	300 ST	
Тип	MF 10/12 MM WS	Версия
Заказ №	2886010000	Маркировка клеммы, 10 x 12 mm, белый
GTIN (EAN)	4064675854616	
Кол.	250 ST	

CRKIT P 230VAC 1CO L/PB

Weidmüller Interface GmbH & Co. KG

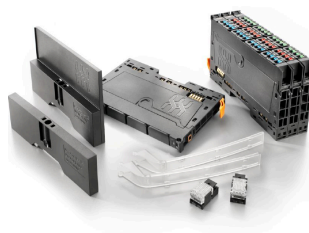
Klingenbergstraße 26
D-32758 Detmold
Germany

www.weidmueller.com

Аксессуары

Тип	MF 10/3.5 MM WS	Версия
Заказ №	2885970000	Маркировка клеммы, 10 x 3.5 mm, Шаг в мм (P): 3.50 белый
GTIN (EAN)	4064675854579	
Кол.	850 ST	
Тип	MF 10/4.2 MM WS	Версия
Заказ №	2885980000	Маркировка клеммы, 10 x 4.2 mm, Шаг в мм (P): 4.20 белый
GTIN (EAN)	4064675854586	
Кол.	750 ST	
Тип	MF 10/5 MM WS	Версия
Заказ №	2519170000	Маркировка клеммы, 10 x 5 mm, белый
GTIN (EAN)	4050118531190	
Кол.	600 ST	
Тип	MF 10/6 MM WS	Версия
Заказ №	2519180000	Маркировка клеммы, 10 x 6 mm, белый
GTIN (EAN)	4050118531404	
Кол.	500 ST	
Тип	MF 10/7.6 MM WS	Версия
Заказ №	2885990000	Маркировка клеммы, 10 x 7.6 mm, Шаг в мм (P): 7.60 белый
GTIN (EAN)	4064675854593	
Кол.	400 ST	
Тип	MF 10/8 MM WS	Версия
Заказ №	2519190000	Маркировка клеммы, 10 x 8 mm, белый
GTIN (EAN)	4050118531411	
Кол.	400 ST	

Принадлежности



Принадлежности системы

Откройте для себя широкий спектр принадлежностей для вашей системы u-remote - идеальное дополнение для еще более эффективного и универсального использования.

Основные данные для заказа

Тип	UR20-EBK-ACC	Версия
Заказ №	1346610000	End bracket, ,
GTIN (EAN)	4050118151596	
Кол.	5 ST	

CRIKIT P 230VAC 1CO L/PB

Weidmüller Interface GmbH & Co. KG

Klingenbergstraße 26
D-32758 Detmold
Germany

www.weidmueller.com

Аксессуары

Перемычки



Перемычка для гнезд в CUBESERIES CRI.

- Версии с пластиком красного и синего цветов для кодировок потенциала Версии для гнезд PUSH IN:
- Восьмиконтактная перемычка для A1 и A2 катушки
- Двухконтактная вставная перемычка, чтобы соединить с соседними гнездами
- Двухконтактная вставная перемычка, чтобы соединить выходные каналы в пределах одного гнезда
- Версия для винтовых гнезд:
- Восьмиконтактная вставная перемычка, чтобы соединить с соседними гнездами

Основные данные для заказа

Тип	CXI CCP 2P BL	Версия
Заказ №	3052660000	CUBESERIES, Перемычка
GTIN (EAN)	4099987022484	
Кол.	20 ST	
Тип	CXI CCP 2P RD	Версия
Заказ №	3052650000	CUBESERIES, Перемычка
GTIN (EAN)	4099987022477	
Кол.	20 ST	
Тип	CXI CCP 8P BL	Версия
Заказ №	3052700000	CUBESERIES, Перемычка
GTIN (EAN)	4099987022507	
Кол.	10 ST	
Тип	CXI CCP 8P RD	Версия
Заказ №	3052690000	CUBESERIES, Перемычка
GTIN (EAN)	4099987022491	
Кол.	10 ST	
Тип	CXX JMP 2P BL	Версия
Заказ №	3053260000	CUBESERIES, Перемычка
GTIN (EAN)	4099987023085	
Кол.	30 ST	
Тип	CXX JMP 2P RD	Версия
Заказ №	3053250000	CUBESERIES, Перемычка
GTIN (EAN)	4099987023078	
Кол.	30 ST	