

CRMKIT S 24VAC 2CO L/PB

Weidmüller Interface GmbH & Co. KG
Klingenbergstraße 26
D-32758 Detmold
Germany

www.weidmueller.com



Изображение аналогичное

Основные данные для заказа

Версия	CUBESERIES, Релейный модуль, Количество контактов: 2, Переключающий контакт AgNi, Номинальное напряжение: 24 В AC, Ток: 12 А, Винтовое соединение, Кнопка проверки доступна: Да
Заказ №	3137250000
Тип	CRMKIT S 24VAC 2CO L/PB
GTIN (EAN)	4099987361712
Кол.	5 Штука

CRMKIT S 24VAC 2CO L/PB

Weidmüller Interface GmbH & Co. KG
Klingenbergstraße 26
D-32758 Detmold
Germany

www.weidmueller.com

Технические данные

Сертификаты

Допуски к эксплуатации



ROHS Соответствовать

Размеры и массы

Глубина	68.2 mm	Глубина (дюймов)	2.685 inch
Высота	80.3 mm	Высота (в дюймах)	3.1614 inch
Ширина	27 mm	Ширина (в дюймах)	1.063 inch
Масса нетто	107 g		

Температуры

Температура хранения	Температура окружающей среды	-40 °C...55 °C
Рабочая температура		

Экологическое соответствие изделия

Состояние соответствия RoHS	Соответствует без исключения
REACH SVHC	Нет SVHC выше 0,1 wt%

сторона управления

Номинальное напряжение	24 V AC	Номинальный ток, AC	72.6 mA
Мощность удержания	1.8 VA	Сопротивление катушки	158 Ω ± 10 %
Индикация состояния	Зеленый светодиод	Частота на входе, макс.	50...60Hz
Напряжение катушки запасного реле отличается от номинального управляющего напряжения	Нет	Напряжение катушки запасного реле	24 V AC

Сторона нагрузки

Номинальное напряжение переключения	250 V AC	Непрерывный ток	12 A
Макс. коммутируемое напряжение, AC250 V		Коммутационное перенапряжение пост. тока, макс.	250 V
Переключающая способность перем. напряжения (резистивная), макс.	3000	Переключающая способность пост. напряжения (резистивная), макс.	288 W @ 24 V
Задержка включения	≤ 20 ms	Задержка выключения	≤ 12 ms
Тип контакта	2 CO contact (AgNi)	Срок службы	2 x 107 циклов переключения

Общие данные

Рабочая высота	≤ 2000 м, над уровнем моря		
Укомплектованная монтажная рейка	TS 35		
Кнопка проверки доступна	Да		
Версия кнопки проверки	Тестовая кнопка с фиксацией, Тестовая кнопка без фиксации		
Механический индикатор положения переключателя	Да		
Цветовой код	черный		
Компонент с классом горючести UL94	Компонент	Розетка	
	Класс горючести UL94	V-2	
	Компонент	Крышка реле	

CRMKIT S 24VAC 2CO L/PB

Weidmüller Interface GmbH & Co. KG
Klingenbergstraße 26
D-32758 Detmold
Germany

www.weidmueller.com

Технические данные

Класс горючести UL94

V-2

Координация изоляции

Категория перенапряжения	II	Электрическая прочность вход-выход	4 кВэфф / 1 мин.
Диэлектрическая прочность смежных контактов	3 K _{Ve} ff / 1 Min.	Электрическая прочность относительно монтажной рейки	4 кВэфф / 1 мин.
Вид защиты	IP20		

Размеры

Метод проводного соединения	Винтовое соединение	Длина снятия изоляции Измерительное соединение	8 mm
Диапазон размеров зажимаемых проводников, измерительное соединение,	2.5 mm ²	Диапазон зажима, мин.	2.5 mm ²
Диапазон зажима, макс.	4 mm ²	Сечение подключаемого провода, одножильного, мин.	2.5 mm ²
Сечение подключаемого проводника, однопроводочного, макс.	4 mm ²	Сечение подключаемого провода, одножильного, мин. (AWG)	AWG 20
Сечение подключаемого провода, одножильного, макс. (AWG)	AWG 16	Кабельный наконечник для обжима двух проводов, мин.	1.5 mm ²
Кабельный наконечник для обжима двух проводов, макс.	2.5 mm ²	Размер лезвия	PZ 1

Классификации

ETIM 8.0	EC001437	ETIM 9.0	EC001437
ETIM 10.0	EC001437	ECLASS 14.0	27-37-16-01
ECLASS 15.0	27-37-16-01		

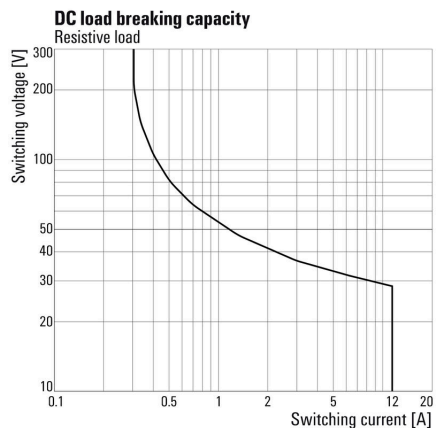
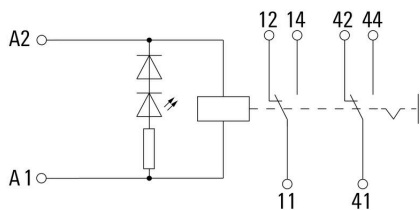
CRMKIT S 24VAC 2CO L/PB

Weidmüller Interface GmbH & Co. KG
 Klingenbergstraße 26
 D-32758 Detmold
 Germany

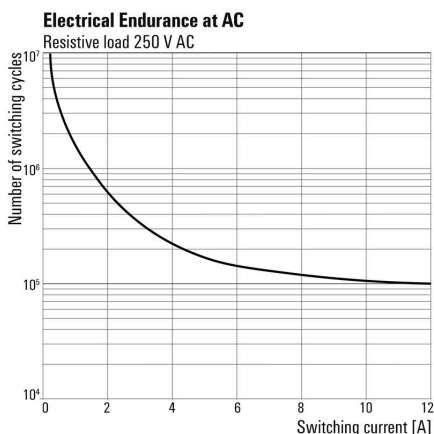
www.weidmueller.com

Изображения

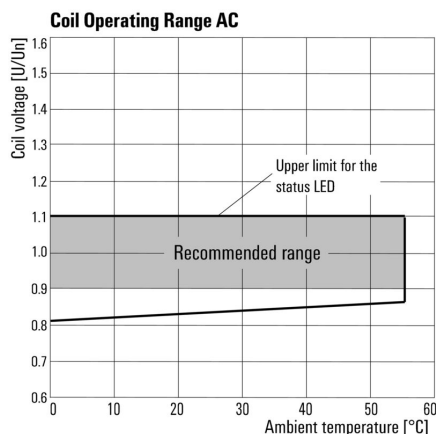
Graph



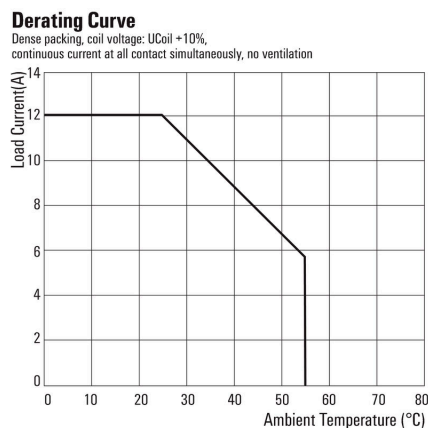
Graph



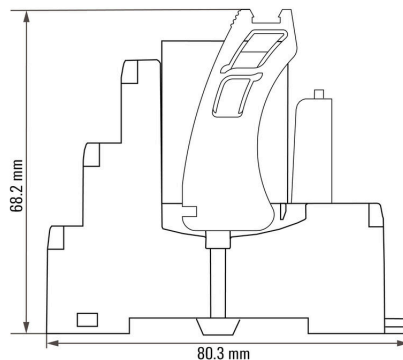
Graph



Graph



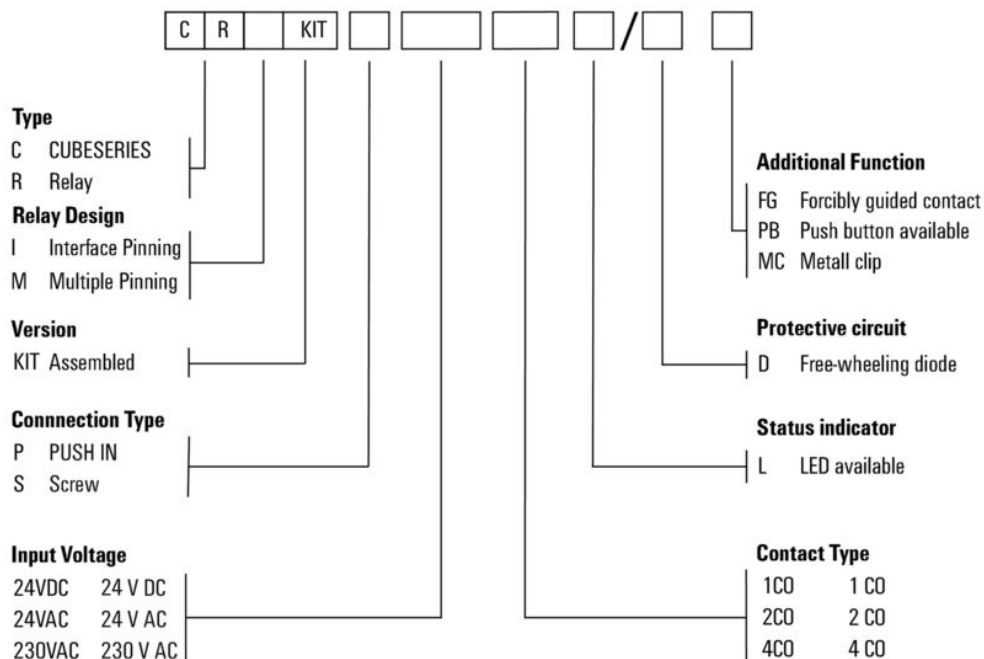
Dimensional drawing



Изображения

Miscellaneous

Typecode CUBESERIES KIT Versions



CRMKIT S 24VAC 2CO L/PB

Weidmüller Interface GmbH & Co. KG

Klingenbergstraße 26

D-32758 Detmold

Germany

www.weidmueller.com

Аксессуары

Отвертка для винтов со шлицем



Отвертка для винтов со шлицем, изолированная согласно VDE, SDI DIN 7437, ISO 2380/2, выходной присоединительный размер согласно DIN 5264, ISO 2380/1, рукоятка SoftFinish

Основные данные для заказа

Тип	SDIS 0.6X3.5X100	Версия
Заказ №	2749810000	Отвертка, Ширина лезвия (B): 3.5 mm, Длина лезвия: 100 mm,
GTIN (EAN)	4050118897012	Толщина лезвия (A): 0.6 mm
Кол.	1 ST	
Тип	SDIS SLIM 0.6X3.5X100	Версия
Заказ №	2749610000	Сборочный инструмент, Ширина лезвия (B): 3.5 mm, Длина лезвия:
GTIN (EAN)	4050118896350	100 mm, Толщина лезвия (A): 0.6 mm
Кол.	1 ST	

Чистый



MultiFit является системой маркировки Weidmüller, используемой для клемм других марок. Как и Weidmüller Dekafix, маркировочные элементы семейства MultiFit предлагаются готовыми к применению со стандартной печатью.

При первом применении MultiFit рекомендуется провести испытание образцов маркировочных элементов на используемых клеммах.

- Один маркировочный элемент подходит для клемм различных марок.
- Готовые к применению маркировочные элементы со стандартной печатью.
- Пустые маркировочные элементы для печати с использованием принтера PrintJet CONNECT или плоттера.
- Поставка маркировочных элементов с индивидуальной печатью в соответствии с данными САПР или спецификациями заказчика.
- Одна система маркировки для всех областей применения. Для заказной печати: Используя программное обеспечение M-Print PRO или M-Print PRO Online (работает без установки), подготовьте и отправьте нам файл, содержащий ваши технические условия маркировки.

Основные данные для заказа

Тип	MF 10/5 MC NE WS	Версия
Заказ №	1677160000	MultiFit, Маркировка клеммы, 10 x 5 mm, Шаг в мм (P): 5.00
GTIN (EAN)	4008190475505	Phoenix, Wieland, Legrand, Telemecanique, Entrelec, белый
Кол.	600 ST	

CRMKIT S 24VAC 2CO L/PB

Weidmüller Interface GmbH & Co. KG

Klingenbergstraße 26

D-32758 Detmold

Germany

www.weidmueller.com

Аксессуары

Тип	MF 10/6 MC NE WS	Версия
Заказ №	1677220000	MultiFit, Маркировка клеммы, 10 x 6 мм, Шаг в мм (P): 6.00
GTIN (EAN)	4008190475529	Phoenix, Wieland, Legrand, Telemecanique, Entelec, белый
Кол.	600 ST	
Тип	MF 10/8 MC NE WS	Версия
Заказ №	1868440000	MultiFit, Маркировка клеммы, 10 x 8 мм, Шаг в мм (P): 8.00
GTIN (EAN)	4032248440023	Phoenix, Entelec, белый
Кол.	350 ST	

MultiFit



MultiMark MultiFit

Для разъемов конкурирующих производителей.

Эластичное покрытие упрощает установку.

Данный специальный материал позволяет лентам растягиваться в соответствии с небольшими расхождениями в размерах, особенно при длинных клеммах.

Разрешение при печати 300 точек на дюйм позволяет обеспечить удобочитаемый шрифт. Ваши преимущества при использовании MultiMark

- Совместимость с модульными клеммами Weidmüller
- Стойкая и долговременная печать
- Экономия времени на установку благодаря непрерывным лентам
- Удобство монтажа благодаря инновационному композитному материалу
- Большое поле на этикетке для оптимальной разборчивости
- Высокие уровни гибкости благодаря независимости от производителя

Основные данные для заказа

Тип	MF 10/3.5 MM WS	Версия
Заказ №	2885970000	Маркировка клеммы, 10 x 3.5 мм, Шаг в мм (P): 3.50 белый
GTIN (EAN)	4064675854579	
Кол.	850 ST	
Тип	MF 10/4.2 MM WS	Версия
Заказ №	2885980000	Маркировка клеммы, 10 x 4.2 мм, Шаг в мм (P): 4.20 белый
GTIN (EAN)	4064675854586	
Кол.	750 ST	

CRMKIT S 24VAC 2CO L/PB

Weidmüller Interface GmbH & Co. KG

Klingenbergstraße 26

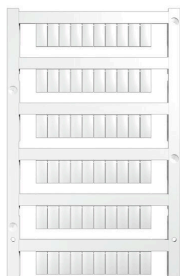
D-32758 Detmold

Germany

www.weidmueller.com

Аксессуары

Чистый



MultiFit является системой маркировки Weidmüller, используемой для клемм других марок. Как и Weidmüller Dekafix, маркировочные элементы семейства MultiFit предлагаются готовыми к применению со стандартной печатью.

При первом применении MultiFit рекомендуется провести испытание образцов маркировочных элементов на используемых клеммах.

- Один маркировочный элемент подходит для клемм различных марок.
- Готовые к применению маркировочные элементы со стандартной печатью.
- Пустые маркировочные элементы для печати с использованием принтера PrintJet CONNECT или плоттера.
- Поставка маркировочных элементов с индивидуальной печатью в соответствии с данными САПР или спецификациями заказчика.
- Одна система маркировки для всех областей применения. Для заказной печати: Используя программное обеспечение M-Print PRO или M-Print PRO Online (работает без установки), подготовьте и отправьте нам файл, содержащий ваши технические условия маркировки.

Основные данные для заказа

Тип	MF 10/10 MC NE WS	Версия
Заказ №	1856760000	MultiFit, Маркировка клеммы, 10 x 10 mm, Шаг в мм (P): 10.00
GTIN (EAN)	4032248401031	Phoenix, Entelec, белый
Кол.	200 ST	

MultiFit



MultiMark MultiFit

Для разъемов конкурирующих производителей. Эластичное покрытие упрощает установку.

Данный специальный материал позволяет лентам растягиваться в соответствии с небольшими расхождениями в размерах, особенно при длинных клеммах.

Разрешение при печати 300 точек на дюйм позволяет обеспечить удобочитаемый шрифт. Ваши преимущества при использовании MultiMark

- Совместимость с модульными клеммами Weidmüller
- Стойкая и долговременная печать
- Экономия времени на установку благодаря непрерывным лентам
- Удобство монтажа благодаря инновационному композитному материалу
- Большое поле на этикетке для оптимальной разборчивости
- Высокие уровни гибкости благодаря независимости от производителя

CRMKIT S 24VAC 2CO L/PB

Weidmüller Interface GmbH & Co. KG
Klingenbergstraße 26
D-32758 Detmold
Germany

www.weidmueller.com

Аксессуары

Основные данные для заказа

Тип	MF 10/8 MM WS	Версия
Заказ №	2519190000	Маркировка клеммы, 10 x 8 мм, белый
GTIN (EAN)	4050118531411	
Кол.	400 ST	
Тип	MF 10/5 MM WS	Версия
Заказ №	2519170000	Маркировка клеммы, 10 x 5 мм, белый
GTIN (EAN)	4050118531190	
Кол.	600 ST	
Тип	MF 10/6 MM WS	Версия
Заказ №	2519180000	Маркировка клеммы, 10 x 6 мм, белый
GTIN (EAN)	4050118531404	
Кол.	500 ST	
Тип	MF 10/16 MM WS	Версия
Заказ №	2886020000	Маркировка клеммы, 10 x 16 мм, белый
GTIN (EAN)	4064675854623	
Кол.	150 ST	
Тип	MF 10/7.6 MM WS	Версия
Заказ №	2885990000	Маркировка клеммы, 10 x 7.6 мм, Шаг в мм (P): 7.60 белый
GTIN (EAN)	4064675854593	
Кол.	400 ST	
Тип	MF 10/10 MM WS	Версия
Заказ №	2886000000	Маркировка клеммы, 10 x 10 мм, белый
GTIN (EAN)	4064675854609	
Кол.	300 ST	
Тип	MF 10/12 MM WS	Версия
Заказ №	2886010000	Маркировка клеммы, 10 x 12 мм, белый
GTIN (EAN)	4064675854616	
Кол.	250 ST	

Перемычки



Основные данные для заказа

Тип	CXM CCS 6P GY	Версия
Заказ №	3053180000	CUBESERIES, Перемычка
GTIN (EAN)	4099987023009	
Кол.	2 ST	

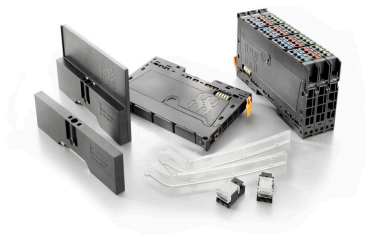
CRMKIT S 24VAC 2CO L/PB

Weidmüller Interface GmbH & Co. KG
Klingenbergstraße 26
D-32758 Detmold
Germany

www.weidmueller.com

Аксессуары

Принадлежности



Принадлежности системы
Откройте для себя широкий спектр принадлежностей
для вашей системы u-remote - идеальное дополнение
для еще более эффективного и универсального
использования.

Основные данные для заказа

Тип	UR20-EBK-ACC	Версия	
Заказ №	1346610000	End bracket ,	
GTIN (EAN)	4050118151596		
Кол.	5 ST		