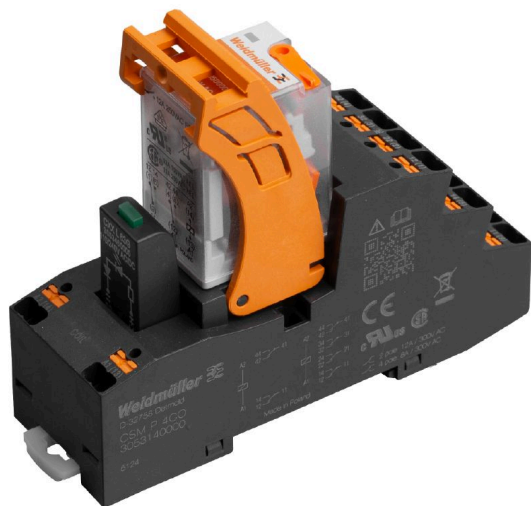


CRMKIT P 230VAC 4CO L/PB



Изображение аналогичное

Основные данные для заказа

Версия	CUBESERIES, Количество контактов: 4, Переключающий контакт AgNi, Номинальное напряжение: 230 В AC, Ток: 7 А, PUSH IN, Кнопка проверки доступна: Да
Заказ №	<a href="#">3137210000</a>
Тип	CRMKIT P 230VAC 4CO L/PB
GTIN (EAN)	4099987361675
Кол.	5 Штука

**CRMKIT P 230VAC 4CO L/PB**

**Weidmüller Interface GmbH & Co. KG**

Klingenbergstraße 26  
D-32758 Detmold  
Germany

www.weidmueller.com

**Технические данные**

**Сертификаты**

ROHS	Соответствовать
------	-----------------

**Размеры и массы**

Глубина	72.5 mm	Глубина (дюймов)	2.8543 inch
Высота	97 mm	Высота (в дюймах)	3.8189 inch
Ширина	31 mm	Ширина (в дюймах)	1.2205 inch
Масса нетто	112 g		

**Температуры**

Температура хранения	Температура окружающей среды	-20 °C...70 °C
Рабочая температура		

**Экологическое соответствие изделия**

Состояние соответствия RoHS	Соответствует без исключения
REACH SVHC	Нет SVHC выше 0,1 wt%

**сторона управления**

Номинальное напряжение	230 V AC	Номинальный ток, AC	9.5 mA
Мощность удержания	2,3 VA	Сопротивление катушки	16100 Ω ± 10 %
Индикация состояния	Зеленый светодиод	Напряжение катушки запасного реле отличается от номинального управляющего напряжения	Нет
Напряжение катушки запасного реле	230 V AC		

**Сторона нагрузки**

Номинальное напряжение переключения	250 V AC	Непрерывный ток	7 A
Макс. частота коммутации при номинальной нагрузке	0.1 Hz	Макс. коммутируемое напряжение, AC 250 V	
Коммутационное перенапряжение пост. тока, макс.	250 V	Пусковой ток	16 A / 20 ms
Переключающая способность перем. напряжения (резистивная), макс.	1500	Переключающая способность пост. напряжения (резистивная), макс.	168 W @ 24 V
Задержка включения	≤ 20 ms	Задержка выключения	≤ 12 ms
Тип контакта	4 CO contact (AgNi)	Срок службы	2 x 10 <sup>7</sup> циклов переключения
Мин. коммутационная способность	10 mA @ 12 V, 100 mA @ 5 V		

**Общие данные**

Рабочая высота	≤ 2000 м, над уровнем моря		
Укомплектованная монтажная рейка	TS 35		
Кнопка проверки доступна	Да		
Версия кнопки проверки	Тестовая кнопка с фиксацией, Тестовая кнопка без фиксации		
Механический индикатор положения переключателя	Да		
Цветовой код	черный		
Компонент с классом горючести UL94	Компонент		Розетка
	Класс горючести UL94		V-0
	Компонент		Крышка реле

**CRMKIT P 230VAC 4CO L/PB**

**Weidmüller Interface GmbH & Co. KG**

Klingenbergstraße 26  
D-32758 Detmold  
Germany

[www.weidmueller.com](http://www.weidmueller.com)

**Технические данные**

Класс горючести UL94

V-2

**Координация изоляции**

Номинальное напряжение	250 V	Степень загрязнения	2
Категория перенапряжения	II	Электрическая прочность вход-выход	4 кВэфф / 1 мин.
Диэлектрическая прочность смежных контактов	3 kVeff / 1 Min.	Электрическая прочность относительно монтажной рейки	3 kVeff / 1 min.
Вид защиты	IP20		

**Размеры**

Метод проводного соединения	PUSH IN	Длина снятия изоляции	8 mm
Диапазон размеров зажимаемых проводников, измерительное соединение,	1.5 mm <sup>2</sup>	Измерительное соединение	
Диапазон зажима, макс.	1.5 mm <sup>2</sup>	Диапазон зажима, мин.	0.5 mm <sup>2</sup>
Сечение подключаемого провода, одножильного, мин. (AWG)	AWG 20	Сечение подключаемого провода, одножильного, мин.	0.5 mm <sup>2</sup>
Кабельный наконечник для обжима двух проводов, макс.	1.5 mm <sup>2</sup>	Сечение подключаемого провода, одножильного, макс. (AWG)	AWG 16
		Размер лезвия	0,6 x 3,5 мм

**Классификации**

ETIM 8.0	EC001437	ETIM 9.0	EC001437
ETIM 10.0	EC001437	ECLASS 14.0	27-37-16-01
ECLASS 15.0	27-37-16-01		

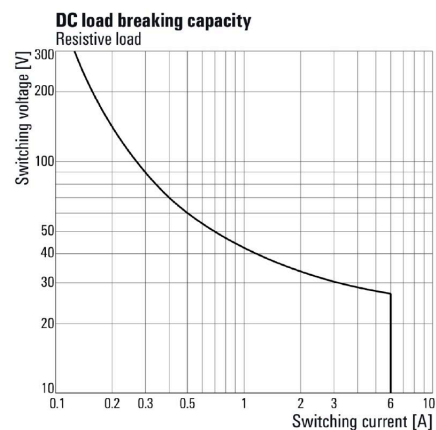
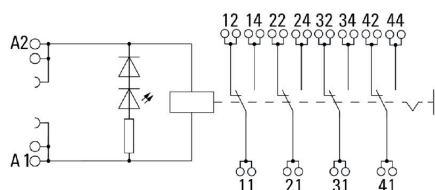
## CRMKIT P 230VAC 4CO L/PB

**Weidmüller Interface GmbH & Co. KG**  
Klingenbergstraße 26  
D-32758 Detmold  
Germany

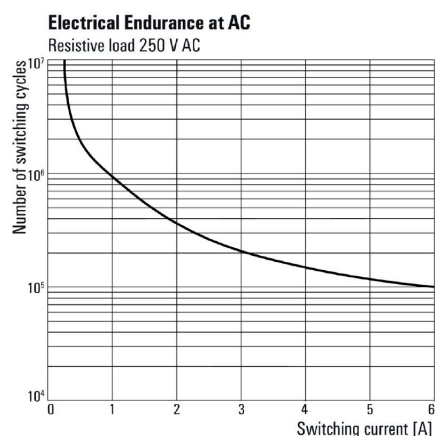
[www.weidmueller.com](http://www.weidmueller.com)

## Изображения

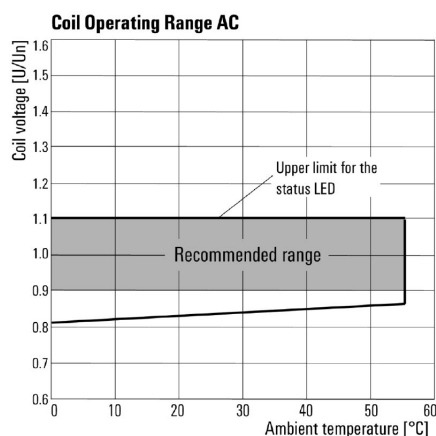
### Graph



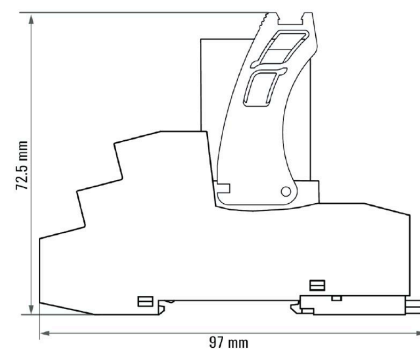
### Graph



### Graph



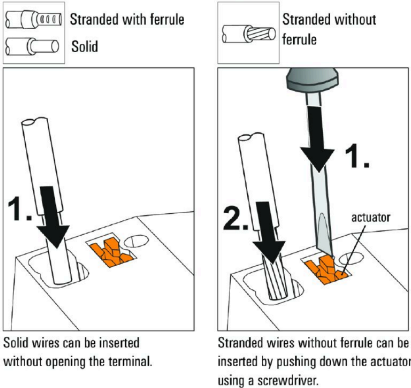
### Dimensional drawing



Изображения

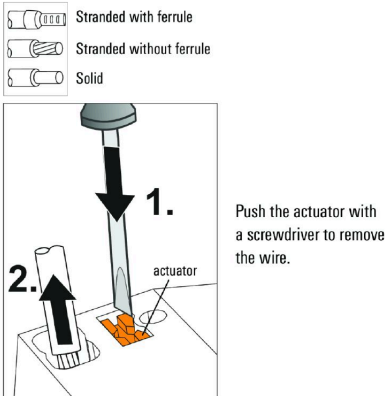
Miscellaneous

Insert flexible and solid cables



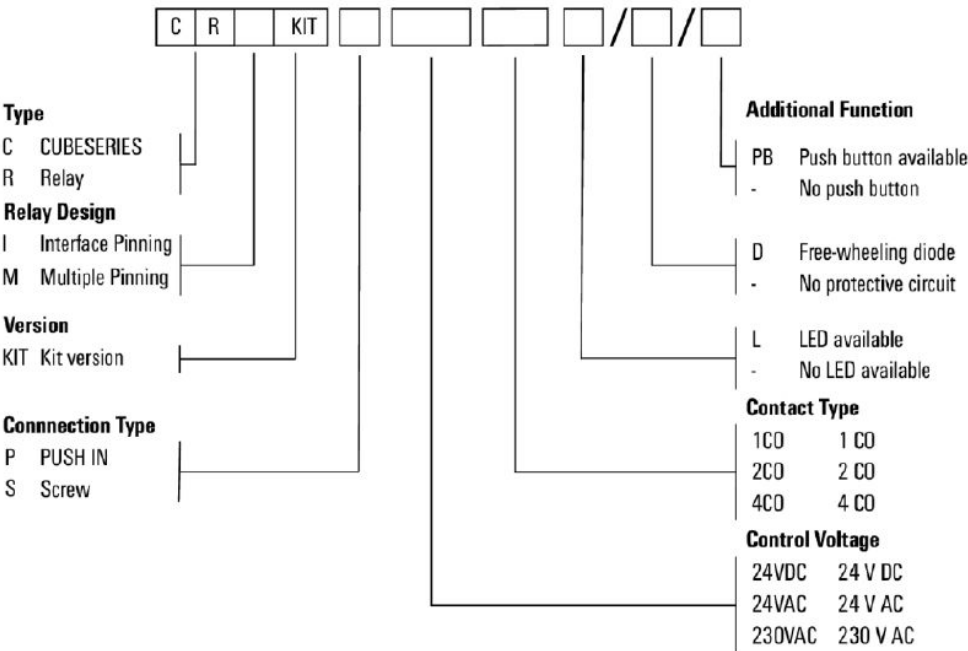
Miscellaneous

Removal of cables



Miscellaneous

Typecode CUBESERIES KIT Versions



## CRMKIT P 230VAC 4CO L/PB

**Weidmüller Interface GmbH & Co. KG**

Klingenbergstraße 26

D-32758 Detmold

Germany

[www.weidmueller.com](http://www.weidmueller.com)

## Аксессуары

### Перемычки



### Основные данные для заказа

Тип	CXX JMP 2P BL	Версия
Заказ №	<a href="#">3053260000</a>	CUBESERIES, Перемычка
GTIN (EAN)	4099987023085	
Кол.	30 ST	
Тип	CXX JMP 2P RD	Версия
Заказ №	<a href="#">3053250000</a>	CUBESERIES, Перемычка
GTIN (EAN)	4099987023078	
Кол.	30 ST	
Тип	CXM CCP 2P BL	Версия
Заказ №	<a href="#">3053230000</a>	CUBESERIES, Перемычка
GTIN (EAN)	4099987023054	
Кол.	20 ST	
Тип	CXM CCP 2P RD	Версия
Заказ №	<a href="#">3053220000</a>	CUBESERIES, Перемычка
GTIN (EAN)	4099987023047	
Кол.	20 ST	
Тип	CXM CCP 8P BL	Версия
Заказ №	<a href="#">3053210000</a>	CUBESERIES, Перемычка
GTIN (EAN)	4099987023030	
Кол.	10 ST	
Тип	CXM CCP 8P RD	Версия
Заказ №	<a href="#">3053200000</a>	CUBESERIES, Перемычка
GTIN (EAN)	4099987023023	
Кол.	10 ST	

### Отвертка для винтов со шлицем



Отвертка для винтов со шлицем, изолированная согласно VDE, SDI DIN 7437, ISO 2380/2, выходной присоединительный размер согласно DIN 5264, ISO 2380/1, рукоятка SoftFinish

## CRMKIT P 230VAC 4CO L/PB

**Weidmüller Interface GmbH & Co. KG**

Klingenbergstraße 26  
D-32758 Detmold  
Germany

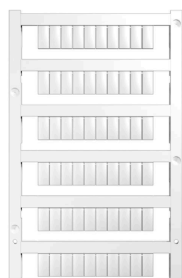
www.weidmueller.com

## Аксессуары

### Основные данные для заказа

Тип	SDIS 0.6X3.5X100	Версия
Заказ №	<a href="#">2749810000</a>	Отвертка, Ширина лезвия (B): 3.5 mm, Длина лезвия: 100 mm,
GTIN (EAN)	4050118897012	Толщина лезвия (A): 0.6 mm
Кол.	1 ST	
Тип	SDIS SLIM 0.6X3.5X100	Версия
Заказ №	<a href="#">2749610000</a>	Сборочный инструмент, Ширина лезвия (B): 3.5 mm, Длина лезвия:
GTIN (EAN)	4050118896350	100 mm, Толщина лезвия (A): 0.6 mm
Кол.	1 ST	

### Чистый



MultiFit является системой маркировки Weidmüller, используемой для клемм других марок. Как и Weidmüller Dekafix, маркировочные элементы семейства MultiFit предлагаются готовыми к применению со стандартной печатью. При первом применении MultiFit рекомендуется провести испытание образцов маркировочных элементов на используемых клеммах.

- Один маркировочный элемент подходит для клемм различных марок.
- Готовые к применению маркировочные элементы со стандартной печатью.
- Пустые маркировочные элементы для печати с использованием принтера PrintJet CONNECT или плоттера.
- Поставка маркировочных элементов с индивидуальной печатью в соответствии с данными САПР или спецификациями заказчика.
- Одна система маркировки для всех областей применения. Для заказной печати: Используя программное обеспечение M-Print PRO или M-Print PRO Online (работает без установки), подготовьте и отправьте нам файл, содержащий ваши технические условия маркировки.

### Основные данные для заказа

Тип	MF 10/5 MC NE WS	Версия
Заказ №	<a href="#">1677160000</a>	MultiFit, Маркировка клеммы, 10 x 5 mm, Шаг в мм (P): 5.00
GTIN (EAN)	4008190475505	Phoenix, Wieland, Legrand, Telemecanique, Entelec, белый
Кол.	600 ST	
Тип	MF 10/6 MC NE WS	Версия
Заказ №	<a href="#">1677220000</a>	MultiFit, Маркировка клеммы, 10 x 6 mm, Шаг в мм (P): 6.00
GTIN (EAN)	4008190475529	Phoenix, Wieland, Legrand, Telemecanique, Entelec, белый
Кол.	600 ST	
Тип	MF 10/8 MC NE WS	Версия
Заказ №	<a href="#">1868440000</a>	MultiFit, Маркировка клеммы, 10 x 8 mm, Шаг в мм (P): 8.00
GTIN (EAN)	4032248440023	Phoenix, Entelec, белый
Кол.	350 ST	

## CRMKIT P 230VAC 4CO L/PB

**Weidmüller Interface GmbH & Co. KG**

Klingenbergstraße 26  
D-32758 Detmold  
Germany

www.weidmueller.com

## Аксессуары

### MultiFit



#### MultiMark MultiFit

Для разъемов конкурирующих производителей. Эластичное покрытие упрощает установку.

Данный специальный материал позволяет лентам растягиваться в соответствии с небольшими расхождениями в размерах, особенно при длинных клеммах.

Разрешение при печати 300 точек на дюйм позволяет обеспечить удобочитаемый шрифт. Ваши преимущества при использовании MultiMark

- Совместимость с модульными клеммами Weidmüller
- Стойкая и долговременная печать
- Экономия времени на установку благодаря непрерывным лентам
- Удобство монтажа благодаря инновационному композитному материалу
- Большое поле на этикетке для оптимальной разборчивости
- Высокие уровни гибкости благодаря независимости от производителя
- Firm hold and durable printing
- Continuous strips save installation time
- Easy mounting thanks to an innovative composite material
- Large label field for optimal legibility
- High flexibility thanks to manufacturer independence
- Firm hold and durable printing
- Continuous strips save installation time
- Easy mounting thanks to an innovative composite material
- Large label field for optimal legibility
- High flexibility thanks to manufacturer independence

### Основные данные для заказа

Тип	MF 10/3.5 MM WS	Версия
Заказ №	<a href="#">2885970000</a>	Маркировка клеммы, 10 x 3.5 mm, Шаг в мм (P): 3.50 белый
GTIN (EAN)	4064675854579	
Кол.	850 ST	
Тип	MF 10/4.2 MM WS	Версия
Заказ №	<a href="#">2885980000</a>	Маркировка клеммы, 10 x 4.2 mm, Шаг в мм (P): 4.20 белый
GTIN (EAN)	4064675854586	
Кол.	750 ST	



## CRMKIT P 230VAC 4CO L/PB

**Weidmüller Interface GmbH & Co. KG**

Klingenbergstraße 26

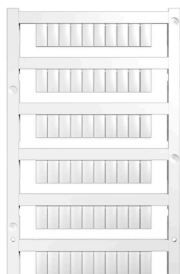
D-32758 Detmold

Germany

[www.weidmueller.com](http://www.weidmueller.com)

## Аксессуары

### Чистый



MultiFit является системой маркировки Weidmüller, используемой для клемм других марок. Как и Weidmüller Dekafix, маркировочные элементы семейства MultiFit предлагаются готовыми к применению со стандартной печатью.

При первом применении MultiFit рекомендуется провести испытание образцов маркировочных элементов на используемых клеммах.

- Один маркировочный элемент подходит для клемм различных марок.
- Готовые к применению маркировочные элементы со стандартной печатью.
- Пустые маркировочные элементы для печати с использованием принтера PrintJet CONNECT или плоттера.
- Поставка маркировочных элементов с индивидуальной печатью в соответствии с данными САПР или спецификациями заказчика.
- Одна система маркировки для всех областей применения. Для заказной печати: Используя программное обеспечение M-Print PRO или M-Print PRO Online (работает без установки), подготовьте и отправьте нам файл, содержащий ваши технические условия маркировки.

### Основные данные для заказа

Тип	MF 10/10 MC NE WS	Версия
Заказ №	<a href="#">1856760000</a>	MultiFit, Маркировка клеммы, 10 x 10 mm, Шаг в мм (P): 10.00
GTIN (EAN)	4032248401031	Phoenix, Entrelec, белый
Кол.	200 ST	

## CRMKIT P 230VAC 4CO L/PB

**Weidmüller Interface GmbH & Co. KG**  
Klingenbergstraße 26  
D-32758 Detmold  
Germany

www.weidmueller.com

## Аксессуары

### MultiFit



#### MultiMark MultiFit

Для разъемов конкурирующих производителей.

Эластичное покрытие упрощает установку.

Данный специальный материал позволяет лентам растягиваться в соответствии с небольшими расхождениями в размерах, особенно при длинных клеммах.

Разрешение при печати 300 точек на дюйм позволяет обеспечить удобочитаемый шрифт. Ваши преимущества при использовании MultiMark

- Совместимость с модульными клеммами Weidmüller
- Стойкая и долговременная печать
- Экономия времени на установку благодаря непрерывным лентам
- Удобство монтажа благодаря инновационному композитному материалу
- Большое поле на этикетке для оптимальной разборчивости
- Высокие уровни гибкости благодаря независимости от производителя
- Firm hold and durable printing
- Continuous strips save installation time
- Easy mounting thanks to an innovative composite material
- Large label field for optimal legibility
- High flexibility thanks to manufacturer independence
- Firm hold and durable printing
- Continuous strips save installation time
- Easy mounting thanks to an innovative composite material
- Large label field for optimal legibility
- High flexibility thanks to manufacturer independence

### Основные данные для заказа

Тип	MF 10/8 MM WS	Версия
Заказ №	<a href="#">2519190000</a>	Маркировка клеммы, 10 x 8 mm, белый
GTIN (EAN)	4050118531411	
Кол.	400 ST	
Тип	MF 10/5 MM WS	Версия
Заказ №	<a href="#">2519170000</a>	Маркировка клеммы, 10 x 5 mm, белый
GTIN (EAN)	4050118531190	
Кол.	600 ST	
Тип	MF 10/6 MM WS	Версия
Заказ №	<a href="#">2519180000</a>	Маркировка клеммы, 10 x 6 mm, белый
GTIN (EAN)	4050118531404	
Кол.	500 ST	
Тип	MF 10/16 MM WS	Версия
Заказ №	<a href="#">2886020000</a>	Маркировка клеммы, 10 x 16 mm, белый
GTIN (EAN)	4064675854623	
Кол.	150 ST	
Тип	MF 10/7.6 MM WS	Версия
Заказ №	<a href="#">2885990000</a>	Маркировка клеммы, 10 x 7.6 mm, Шаг в мм (P): 7.60 белый
GTIN (EAN)	4064675854593	
Кол.	400 ST	

## CRMKIT P 230VAC 4CO L/PB

**Weidmüller Interface GmbH & Co. KG**

Klingenbergstraße 26

D-32758 Detmold

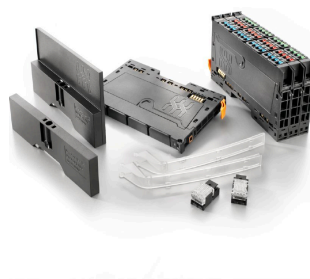
Germany

[www.weidmueller.com](http://www.weidmueller.com)

## Аксессуары

Тип	MF 10/10 MM WS	Версия
Заказ №	<a href="#">2886000000</a>	Маркировка клеммы, 10 x 10 mm, белый
GTIN (EAN)	4064675854609	
Кол.	300 ST	
Тип	MF 10/12 MM WS	Версия
Заказ №	<a href="#">2886010000</a>	Маркировка клеммы, 10 x 12 mm, белый
GTIN (EAN)	4064675854616	
Кол.	250 ST	

## Принадлежности



### Принадлежности системы

Откройте для себя широкий спектр принадлежностей для вашей системы u-remote - идеальное дополнение для еще более эффективного и универсального использования.

## Основные данные для заказа

Тип	UR20-EBK-ACC	Версия
Заказ №	<a href="#">1346610000</a>	End bracket ,
GTIN (EAN)	4050118151596	
Кол.	5 ST	