

**RJ45C5 R1U 2.4N4Y/G RL**

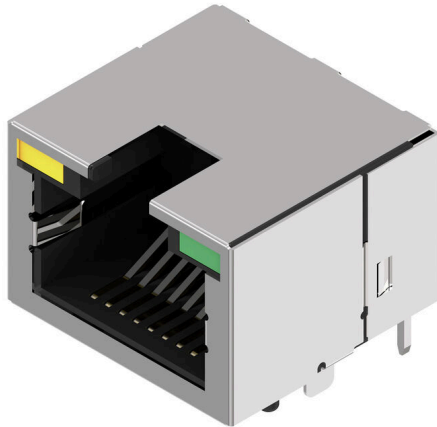
**Weidmüller Interface GmbH & Co. KG**

Klingenbergstraße 26

D-32758 Detmold

Germany

www.weidmueller.com



Ассортимент продукции включает следующие модели:

- 90°, лежащая (горизонтальная) и 180°, стоящая (вертикальная)
- Защелка верх / защелка вниз;
- Технология пайки ТНТ или ТНР
- Широкий ассортимент различных видов конструкции, также со встроенными светодиодами и печатными площадками для экранирования
- Категория эксплуатационных характеристик от кат. 3 до кат. 6
- Упаковка – лоток (TY) или рулон (лента на катушке, RL)
- Совместимость с модульным разъемом RJ45 в соответствии со стандартами ANSI/TIA-1096-A и IEC 60603
- Диэлектрическая прочность  $\geq 1500$  В пер. тока, среднеквадратичное значение (2250 В пер. тока, амплитудное значение) в соответствии со стандартом IEEE 802.3
- Диэлектрическая прочность  $\geq 1500$  В перем. тока (амплитудное значение) или  $\geq 1500$  В пост. тока в соответствии со стандартом с IEC 60603

Особенности и преимущества:

- Расширенный диапазон температур: от  $-40$  до  $+85$  °C для достижения максимальных значений рабочих характеристик
- Слой золота повышенной прочности (30 мкм) для улучшения защиты от коррозии

- Расстояние по меньшей мере 0,3 мм обеспечивает отличный результат пайки

**Основные данные для заказа**

Версия	Данные OMNIMATE – модульный штекер RJ45, Штекерный соединитель печатной платы, Cat. 5, Соединение ТНТ/ТНР под пайку, 90°, сверху, нет, Да, Циклы коммутации: 750, Количество полюсов: 12, PA 9T, 30...80 $\mu$ " Ni / $\geq 30$ $\mu$ " Au, Tape
Заказ №	<a href="#">3134150000</a>
Тип	RJ45C5 R1U 2.4N4Y/G RL
GTIN (EAN)	4099987342094
Кол.	200 Штука
Упаковка	Tape

## RJ45C5 R1U 2.4N4Y/G RL

**Weidmüller Interface GmbH & Co. KG**  
 Klingenbergstraße 26  
 D-32758 Detmold  
 Germany

www.weidmueller.com

## Технические данные

### Сертификаты

Сертификаты	CURUS
ROHS	Соответствовать
UL File Number Search	<a href="#">Сайт UL</a>
Сертификат № (cURus)	E471884

### Размеры и массы

Глубина	15 mm	Глубина (дюймов)	0.5906 inch
Высота	11.3 mm	Высота (в дюймах)	0.4449 inch
Высота, мин.	13.44 mm	Ширина	16.18 mm
Ширина (в дюймах)	0.637 inch	Масса нетто	9 g

### Экологическое соответствие изделия

Состояние соответствия RoHS	Соответствует без исключения
REACH SVHC	Нет SVHC выше 0,1 wt%

### Упаковка

Упаковка	Таре	Длина VPE	0.00 mm
VPE с	0.00 mm	Высота VPE	0.00 mm
Диаметр катушки с лентой $\varnothing$ (A)	330 mm	Поверхностное сопротивление	Rs = 109 - 1012 $\Omega$

### Системные характеристики

Количество полюсов	12
LED	Да
Длина штифта для припайки (l)	2.4 mm
Монтаж на печатной плате	Соединение THT/THR под пайку
Шаг в дюймах (P)	0.050 "
Материал экрана	Латунь
Экранирование	Да
Боковая панель, свойства	Фланец под пайку
Допуск на диаметр отверстия припойного ушка (D)	$\pm 0,1$ мм
Количество контактных штырьков на полюс	1
Вид соединения	Соединение под пайку
Диаметр отверстия припойного ушка (D)	0.9 mm
Категория	Cat. 5
Серия изделия	Данные OMNIMATE – модульный штекер RJ45
Шаг в мм (P)	1.27 mm
Вид защиты	IP20
Циклы коммутации	750
Угол вывода	90°
Прямой ток	20 mA
Прямое напряжение, макс.	2.6 V
Поверхность экрана	никелированный
Цвет правого светодиода	зеленый
Выводы для экранирования	нет
Категория эксплуатационных характеристик	Cat. 5
Техпроцесс пайки	Пайка оплавлением сквозных отверстий (Reflow), Пайка вручную, Пайка волной припоя
Фиксатор – опция	сверху
Размеры выводов под пайку	восьмиугольный

**RJ45C5 R1U 2.4N4Y/G RL**

**Weidmüller Interface GmbH & Co. KG**  
Klingenbergstraße 26  
D-32758 Detmold  
Germany

www.weidmueller.com

**Технические данные**

Допуск на длину выводов под пайку	Нижний допуск с префиксом (показывает минимум)	-0.2
	Верхний допуск с префиксом (показывает максимум)	+0.2
	Допуск, единица	mm
Допуск на длину выводов под пайку	+0.2 / -0.2 mm	
Прямое напряжение, мин.	1.8 V	
Цвет левого светодиода	желтый	

**Стандарты**

Вилочный разъем, стандарт IEC 60603-7-5 1

**Электрические свойства**

Электрическая прочность, контакт / экран	1500 В пост. тока	Электрическая прочность, контакт / контакт	1000 В DC
Объемное сопротивление	<25 mΩ	Сопротивление изоляции	≥ 500 MΩ
Номинальное напряжение	125 V	PoE / PoE+	согласно IEEE 802.3at

**Данные о материалах**

Изоляционный материал	PA 9T	Цветовой код	черный
Таблица цветов (аналогич.)	RAL 9011	Группа изоляционного материала	II
Сравнительный показатель пробоя (CTI)	≥ 500	Сопротивление изоляции	≥ 500 MΩ
Moisture Level (MSL)	1	Класс пожаростойкости UL 94	V-0
Основной материал контактов	Сплав фосфористой бронзы	Материал контакта	Сплав меди
Поверхность контакта	Золото поверх никеля	Структура слоев штепсельного контакта	30...80 μ" Ni / ≥ 30 μ" Au
Температура хранения, мин.	-40 °C	Температура хранения, макс.	85 °C
Рабочая температура, мин.	-40 °C	Рабочая температура, макс.	85 °C

**Важное примечание**

Примечания

**Классификации**

ETIM 8.0	EC002637	ETIM 9.0	EC002637
ETIM 10.0	EC002637	ECLASS 14.0	27-46-02-01
ECLASS 15.0	27-46-02-01		

**RJ45C5 R1U 2.4N4Y/G RL**

**Weidmüller Interface GmbH & Co. KG**

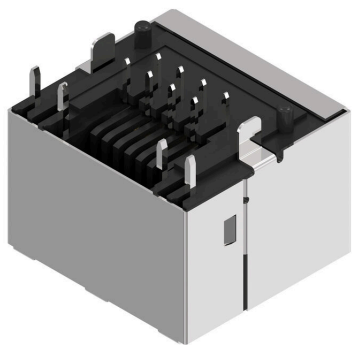
Klingenbergstraße 26

D-32758 Detmold

Germany

[www.weidmueller.com](http://www.weidmueller.com)

**Изображения**



RJ45C5 R1U 2.4N4Y/G RL

Weidmüller Interface GmbH & Co. KG  
Klingenbergstraße 26  
D-32758 Detmold  
Germany

Изображения

www.weidmueller.com

Code	Value	Description						
RJ45	G1	R1U	3.2	E	4	GY/GY	TY	RJ45G1 R1U 3.2E4GY/GY TY
<b>Packaging</b>	<b>TY</b>	Tray in box (manual assembly)						
	<b>RL</b>	Tape on Reel (automated assembly)						
<b>LED</b>	<b>Y/G</b>	Yellow/Green						
	<b>G/Y</b>	Green/Yellow (standard)						
	<b>GY/GY</b>	Green-Yellow/Green-Yellow						
	<b>O/G</b>	Orange/Green						
	<b>R/O</b>	Red/Orange						
	<b>...</b>	.. (further combinations possible)						
	<b>N</b>	without LED						
<b>Contact surface thickness</b>	<b>4</b>	1 = 3µ", 2 = 6µ", 3 = 15µ", 4 = 30µ", 5 = 50µ"						
<b>EMI tabs (ground fingers)</b>	<b>E</b>	E = with EMI tabs						
	<b>N</b>	N = without EMI tabs						
<b>Solder Pin length</b>	<b>3.2</b>	3.2 mm						
	<b>1.6</b>	1.6 mm						
	<b>D</b>	SMD						
<b>Direction, latch style</b>	<b>U</b>	Horizontal (90°, side entry), latch up						
	<b>D</b>	Horizontal (90°, side entry), latch down						
	<b>V</b>	Vertical (180°, top entry)						
	<b>Y</b>	Diagonal (45°), latch up						
<b>Number of Ports</b>	<b>1</b>	1 Port						
	<b>12; 14; ...</b>	multi ports side by side, Multiport						
	<b>21; 41; ...</b>	multi ports about each other, Multilevel						
<b>Assembly on PCB</b>	<b>R</b>	Through Hole Reflow - THR						
	<b>S</b>	Soldering process: Wave or Reflow soldering						
	<b>T</b>	Surface Mount Technology - SMT						
	<b>T</b>	Soldering process: Reflow soldering						
	<b>T</b>	Through Hole Technology - THT						
	<b>T</b>	Soldering process: Wave						
<b>Performance Category</b>	<b>C5</b>	Category 5						
	<b>C6</b>	Category 6						
	<b>C6A</b>	Category 6A						
	<b>C5e</b>	Category 5e						
	<b>M</b>	10/100 Mbit						
	<b>G1</b>	10/100/1000 Mbit						
	<b>G10</b>	10 Gbit						
	<b>U</b>	Unshielded						
	<b>MP</b>	10/100 Mbit with POE						
	<b>MP+</b>	10/100 Mbit with POE+						

Условные обозначения