

FW R4 R1U 3.0N1 TY

Weidmüller Interface GmbH & Co. KG

Klingenbergstraße 26

D-32758 Detmold

Germany

www.weidmueller.com



IEEE 1394a — гнезда FireWire и штекеры с возможностью полевого подключения – гибкие соединения для передачи данных

Розеточные колодки FireWire от Weidmüller обеспечивают быструю передачу данных и простую настройку на месте — идеальное решение для промышленного применения

Отличительные особенности и преимущества:

- Прочные и долговечные: разработаны для сложных условий со стабильной фиксацией
- Защита ЭМС: надежная защита от помех для чистой передачи данных
- Популярная технология «Включи и работай»: устройства можно соединять во время работы и распознавать
- Быстрая передача данных без потерь на скорости до 400 Мбит/с
- Встроенный блок питания (от 8 до 33 В пост. тока, 1,5 А, макс. 48 Вт)
- Простая сборка без специальных инструментов на месте, с соединением вывода под пайку на соединителе для полевой сборки

Основные данные для заказа

Версия	, Штекерный соединитель печатной платы, FireWire 400, розеточная колодка, 10 Гбит/с, Соединение THT/THR под пайку, 90°, Циклы коммутации: , Количество полюсов: 6, LCP, Золото поверх никеля, Лоток (ручная сборка)
Заказ №	3116000000
Тип	FW R4 R1U 3.0N1 TY
GTIN (EAN)	4099987228268
Кол.	1500 Штука
Упаковка	Лоток (ручная сборка)

FW R4 R1U 3.0N1 TY

Weidmüller Interface GmbH & Co. KG

Klingenbergstraße 26

D-32758 Detmold

Germany

www.weidmueller.com

Technical data

Сертификаты

ROHS Соответствовать

Размеры и массы

Глубина	18.1 mm	Глубина (дюймов)	0.7126 inch
Высота	13.5 mm	Высота (в дюймах)	0.5315 inch
Ширина	8.4 mm	Ширина (в дюймах)	0.3307 inch
Масса нетто	6.67 g		

Экологическое соответствие изделия

Состояние соответствия RoHS Соответствует без исключения

REACH SVHC Нет SVHC выше 0,1 wt%

Упаковка

Упаковка	Лоток (ручная сборка)	Длина VPE	0.00 mm
VPE с	0.00 mm	Высота VPE	0.00 mm

Системные характеристики

Количество полюсов	6	LED	Нет
Длина штифта для припайки (l)	1.15 mm	Монтаж на печатной плате	Соединение THT/THR под пайку
Шаг в дюймах (P)	0.008 "	Материал экрана	Сплав медный
Экранирование	Да	Боковая панель, свойства	Фланец под пайку
Скорость передачи	10 Гбит/с	Количество контактных штырьков на полюс	1
Вид соединения	Соединение под пайку	Шаг в мм (P)	2.00 mm
Вид защиты	IP20	Угол вывода	90°
Поверхность экрана	никелированный	Выводы для экранирования	нет
Категория эксплуатационных характеристик	10 Gbit/s	Техпроцесс пайки	Пайка оплавлением сквозных отверстий (Reflow), Пайка вручную, Пайка волной припоя

Электрические свойства

Электрическая прочность, контакт / контакт	100 V AC	Сопротивление изоляции	≥ 100 MΩ
Номинальное напряжение	30 V		

Данные о материалах

Изоляционный материал	LCP	Цветовой код	черный
Таблица цветов (аналогич.)	RAL 9011	Сопротивление изоляции	≥ 100 MΩ
Moisture Level (MSL)	1	Класс пожаростойкости UL 94	V-0
Основной материал контактов	Сплав медный	Материал контакта	Сплав медный
Поверхность контакта	Золото поверх никеля	Температура хранения, мин.	-25 °C
Температура хранения, макс.	70 °C	Рабочая температура, мин.	-25 °C
Рабочая температура, макс.	85 °C		

Важное примечание

Примечания

FW R4 R1U 3.0N1 TY

Weidmüller Interface GmbH & Co. KG
Klingenbergstraße 26
D-32758 Detmold
Germany

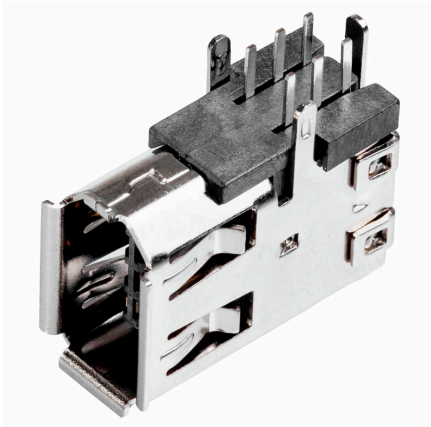
www.weidmueller.com

Technical data

Классификации

ETIM 8.0	EC002637	ETIM 9.0	EC002637
ETIM 10.0	EC002637	ECLASS 14.0	27-46-02-01
ECLASS 15.0	27-46-02-01		

Drawings



FW R4 R1U 3.0N1 TY

Weidmüller Interface GmbH & Co. KG
Klingenbergstraße 26
D-32758 Detmold
Germany

Drawings

www.weidmueller.com

