

HDMI A S1H 2.0N1 RL

Weidmüller Interface GmbH & Co. KG

Klingenbergstraße 26

D-32758 Detmold

Germany

www.weidmueller.com



Гнезда HDMI для печатных плат — возможность надежного соединения для проектов в сфере электроники. Гнезда HDMI от Weidmüller являются высококачественным решением для передачи видео-, аудио- и Ethernet-сигналов (HEC) в промышленности.

Отличительные особенности и преимущества:

- Компактная конструкция: идеально подходит для эргономичных печатных плат благодаря различным направлениям отвода.
- Высокая скорость передачи данных: поддерживает разрешение HDMI 2.0 и 4K, а также Ethernet до 100 Мбит/с.
- Простая интеграция: стандартная конструкция облегчает монтаж и встраивание в устройство.
- Защита ЭМС: надежная защита от помех для чистой передачи данных.
- Идеально подходит для обработки в автоматизированных SMT-процессах благодаря упаковке в виде ленты на катушке.
- Долговечность: прочная конструкция обеспечивает надежность в тяжелых условиях.

Основные данные для заказа

Версия	, HDMI 2.0, розеточная колодка, Соединение под пайку для поверхностного монтажа, 90°, Циклы коммутации: ≥ 10000, Количество полюсов: 19, LCP, Золото поверх никеля, Катушка
Заказ №	3107650000
Тип	HDMI A S1H 2.0N1 RL
GTIN (EAN)	4099987174541
Кол.	3000 Штука
Упаковка	Катушка

HDMI A S1H 2.0N1 RL

Weidmüller Interface GmbH & Co. KG
Klingenbergstraße 26
D-32758 Detmold
Germany

www.weidmueller.com

Технические данные

Сертификаты

ROHS	Соответствовать
------	-----------------

Размеры и массы

Глубина	11.55 mm	Глубина (дюймов)	0.4547 inch
Высота	6.18 mm	Высота (в дюймах)	0.2433 inch
Ширина	15 mm	Ширина (в дюймах)	0.5906 inch
Масса нетто	0 g		

Экологическое соответствие изделия

Состояние соответствия RoHS	Соответствует без исключения
REACH SVHC	Нет SVHC выше 0,1 wt%

Упаковка

Упаковка	Катушка	Длина VPE	0.00 mm
VPE c	0.00 mm	Высота VPE	0.00 mm

Системные характеристики

Количество полюсов	19	LED	Нет
Монтаж на печатной плате	Соединение под пайку для поверхностного монтажа	Шаг в дюймах (P)	0.020 "
Материал экрана	Сплав медный	Экранирование	Да
Боковая панель, свойства	Фланец под пайку	Количество контактных штырьков на полюс	1
Вид соединения	Соединение под пайку	Шаг в мм (P)	0.50 mm
Вид защиты	IP20	Циклы коммутации	≥ 10000
Угол вывода	90°	Поверхность экрана	никелированный
Выводы для экранирования	нет	Техпроцесс пайки	Пайка оплавлением сквозных отверстий (Reflow), Пайка ручную

Электрические свойства

Электрическая прочность, контакт / контакт	500 V AC / 1 min	Сопротивление изоляции	≥ 100 MΩ
Номинальное напряжение	0.5 V		

Данные о материалах

Изоляционный материал	LCP	Цветовой код	черный
Таблица цветов (аналогич.)	RAL 9011	Сопротивление изоляции	≥ 100 MΩ
Moisture Level (MSL)	1	Класс пожаростойкости UL 94	V-0
Основной материал контактов	Сплав медный	Материал контакта	Сплав медный
Поверхность контакта	Золото поверх никеля	Температура хранения, мин.	-20 °C
Температура хранения, макс.	65 °C	Рабочая температура, мин.	-20 °C
Рабочая температура, макс.	65 °C		

Важное примечание

Примечания

HDMI A S1H 2.0N1 RL

Weidmüller Interface GmbH & Co. KG

Klingenbergstraße 26

D-32758 Detmold

Germany

www.weidmueller.com

Технические данные

Классификации

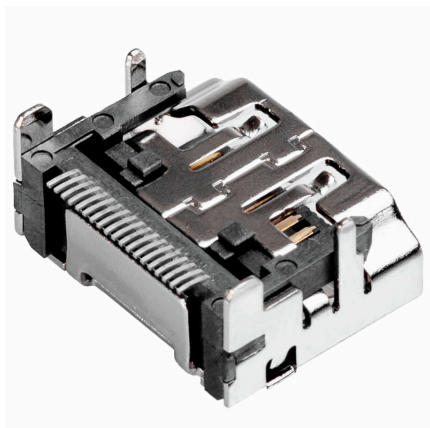
ETIM 8.0	EC002637	ETIM 9.0	EC002637
ETIM 10.0	EC002637	ECLASS 14.0	27-46-02-01
ECLASS 15.0	27-46-02-01		

HDMI A S1H 2.0N1 RL

Weidmüller Interface GmbH & Co. KG
Klingenbergstraße 26
D-32758 Detmold
Germany

www.weidmueller.com

Изображения

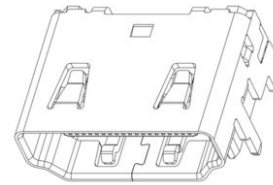
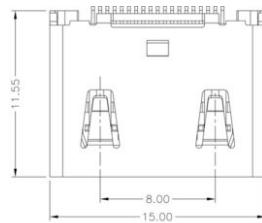


HDMI A S1H 2.0N1 RL

Weidmüller Interface GmbH & Co. KG
Klingenbergstraße 26
D-32758 Detmold
Germany

www.weidmueller.com

Изображения



3D View

