

HDC HQ 2 HV MAS**Weidmüller Interface GmbH & Co. KG**

Klingenbergstraße 26

D-32758 Detmold

Germany

www.weidmueller.com



Серия HQ — широкие возможности в компактной конструкции. Электрические характеристики говорят сами за себя. Подключение проводника рассчитано на осевой винт. Эта технология обеспечивает подключение проводника без специальных инструментов. Достаточно простого шестигранного ключа.

Основные данные для заказа

Версия	HDC - вставка, Штекер, 830 V, 40 A, Количество полюсов: 2, Аксиальное винтовое соединение, Типоразмер установки: 1
Заказ №	3100760000
Тип	HDC HQ 2 HV MAS
GTIN (EAN)	4099987140188
Кол.	1 Штука

HDC HQ 2 HV MAS

Weidmüller Interface GmbH & Co. KG

Klingenbergstraße 26

D-32758 Detmold

Germany

www.weidmueller.com

Technical data

Сертификаты

Допуски к эксплуатации



ROHS Соответствовать

UL File Number Search [Сайт UL](#)

Сертификат № (cURus) E310075

Размеры и массы

Глубина	21 mm	Глубина (дюймов)	0.8268 inch
Высота	44.3 mm	Высота (в дюймах)	1.7441 inch
Ширина	23.6 mm	Ширина (в дюймах)	0.9291 inch
Диаметр	4 mm	Масса нетто	36 g

Температуры

Предельная температура -40 °C ... 125 °C

Экологическое соответствие изделия

Состояние соответствия RoHS Соответствует без исключения

REACH SVHC Нет SVHC выше 0,1 wt%

Габаритные размеры

Ширина 23.6 mm

Общие данные

Количество полюсов	2	Циклы коммутации Ag	≥ 500
Циклы коммутации Au	≥ 500	Циклы коммутации Sn	≥ 500
Вид соединения	Аксиальное винтовое соединение	Типоразмер установки	1
Класс пожаростойкости UL 94	V-0	Цветовой код	серый
Изоляционный материал	PC	Поверхность	Серебро пассивированное
Тип	Штекер	Категория перенапряжения	III
Степень загрязнения	3	Основной материал	Сплав медный
Серия	HQ	Расчетное напряжение (DIN EN 61984)	830 V
Номинальное импульсное выдерживаемое напряжение (DIN EN 61984)	6 kV	Расчетный ток (DIN EN 61984)	40 A
Не содержит галогенов	false	BG	1
Количество сигнальных контактов	0	№ силовых контактов	2

Данные соединения PE

Вид соединения защитного провода PE Винтовое соединение

Сигнальный контакт

Момент затяжки, макс.	1.5 Nm	Момент затяжки, мин.	0.5 Nm
Длина снятия изоляции, сигнальный контакт	6 mm		

HDC HQ 2 HV MAS

Weidmüller Interface GmbH & Co. KG
 Klingenbergstraße 26
 D-32758 Detmold
 Germany

www.weidmueller.com

Technical data

Силовой контакт

Вид соединения - силовой контакт	Аксиальное винтовое соединение	Момент затяжки, макс.	1.5 Nm
Момент затяжки, мин.	0.5 Nm		

Исполнение

Вид соединения	Аксиальное винтовое соединение	Типоразмер установки	1
Поперечное сечение соединительного провода, макс.	10 mm ²	Поперечное сечение соединительного провода, мин.	1.5 mm ²
Поверхность	Серебро пассивированное	Основной материал	Сплав медный
BG	1		

Классификации

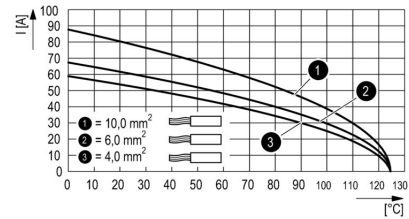
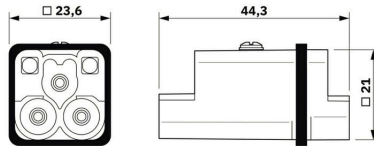
ETIM 8.0	EC000438	ETIM 9.0	EC000438
ETIM 10.0	EC000438	ECLASS 14.0	27-44-02-05
ECLASS 15.0	27-44-02-05		

HDC HQ 2 HV MAS

Weidmüller Interface GmbH & Co. KG
Klingenbergstraße 26
D-32758 Detmold
Germany

Drawings

www.weidmueller.com



HDC HQ 2 HV MAS

Weidmüller Interface GmbH & Co. KG
Klingenbergstraße 26
D-32758 Detmold
Germany

www.weidmueller.com

Accessories

Отвертка для винтов со шлицем



Отвертка для винтов со шлицем, изолированная согласно VDE, SDI DIN 7437, ISO 2380/2, выходной присоединительный размер согласно DIN 5264, ISO 2380/1, рукоятка SoftFinish

Основные данные для заказа

Тип	SDIS 0.5X3.0X100	Версия
Заказ №	9008380000	Отвертка, Отвертка
GTIN (EAN)	4032248056347	
Кол.	1 ST	
Тип	SDS 0.5X3.0X80	Версия
Заказ №	9008320000	Отвертка, Отвертка
GTIN (EAN)	4032248056262	
Кол.	1 ST	
Тип	SDIS 0.6X3.5X100	Версия
Заказ №	9008390000	Отвертка, Отвертка
GTIN (EAN)	4032248056354	
Кол.	1 ST	
Тип	SDS 0.6X3.5X100	Версия
Заказ №	9008330000	Отвертка, Отвертка
GTIN (EAN)	4032248056286	
Кол.	1 ST	
Тип	SDIS 0.8X4.0X100	Версия
Заказ №	9008400000	Отвертка, Отвертка
GTIN (EAN)	4032248056361	
Кол.	1 ST	
Тип	SDS 0.8X4.0X100	Версия
Заказ №	9008340000	Отвертка, Отвертка
GTIN (EAN)	4032248056293	
Кол.	1 ST	

Комбинированный закручивающий и режущий инструмент «Swifty® CS»

Набор комбинированных режущих инструментов/ инструментов для снятия изоляции Swifty® CS и Swifty® CS для резки без обжима и снятия изоляции с медных кабелей до 1,5 мм² (одножильные) и 2,5 мм² (гибкие).

HDC HQ 2 HV MAS

Weidmüller Interface GmbH & Co. KG
Klingenbergstraße 26
D-32758 Detmold
Germany

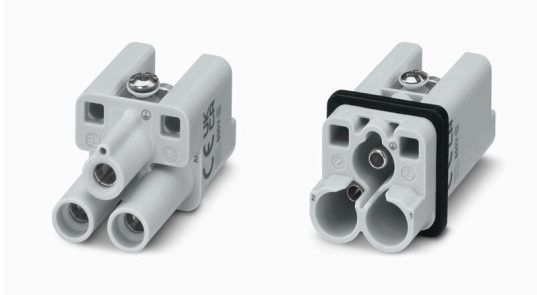
www.weidmueller.com

Accessories

Основные данные для заказа

Тип	SWIFTY CS SET	Версия
Заказ №	9006060000	Отвертка плюс кусачки, Резак для резки одной рукой
GTIN (EAN)	4032248257638	
Кол.	1 ST	

2-контактный



Серия HQ — широкие возможности в компактной конструкции. Электрические характеристики говорят сами за себя. Подключение проводника рассчитано на осевой винт. Эта технология обеспечивает подключение проводника без специальных инструментов. Достаточно простого шестигранного ключа.

Основные данные для заказа

Тип	HDC HQ 2 HV FAS	Версия
Заказ №	3100770000	HDC - вставка, Гнездо, 830 V, 40 A, Количество полюсов: 2,
GTIN (EAN)	4099987140218	Аксиальное винтовое соединение, Типоразмер установки: 1
Кол.	1 ST	

HA



К нашим вставкам мы предлагаем различные аксессуары. Сюда относятся, например, кодировки для вставок.

Основные данные для заказа

Тип	HDC HA3/4 HQ5 PUSHIN CP	Версия
Заказ №	3142030000	Промышленный разъем, Аксессуар
GTIN (EAN)	4099987491730	
Кол.	10 ST	