

IE-FCI-PWB-DE-BK

Weidmüller Interface GmbH & Co. KG

Klingenbergstraße 26

D-32758 Detmold

Germany

www.weidmueller.com



FrontCom® Vario объединяет различные функции на базе всего одной рамки. Система легко монтируется и обеспечивает широкий выбор модулей для передачи данных, сигналов и питания. Помимо чрезвычайно высокой компактности FrontCom® Vario предлагает ряд уникальных возможностей, позволяющих обеспечить безопасность, быстроту и перспективность планирования и разработки ваших проектов. Кроме того, система FrontCom® Vario отличается привлекательной конструкцией корпуса, который, кстати, обеспечивает максимальную ударостойкость и полностью соответствует требованиям класса защиты IP65.

Основные данные для заказа

Версия	FrontCom, Вставка (питание), большая, Тип F, Гнездо, DE
Заказ №	3088740000
Тип	IE-FCI-PWB-DE-BK
GTIN (EAN)	4099987105378
Кол.	1 Штука

Технические данные

Сертификаты

Допуски к эксплуатации



Размеры и массы

Масса нетто 34 g

Температуры

Температура хранения -10 °C...70 °C Рабочая температура -5 °C...40 °C

Экологическое соответствие изделия

Состояние соответствия RoHS Соответствует без исключения
 REACH SVHC Нет SVHC выше 0,1 wt%

Общие данные

Вид защиты	IP20	Тип вставки	Вставка (питание), большая
Лицевая сторона разъема	Тип F	Пожарная нагрузка	770 kJ

Классификации

ETIM 8.0	EC001121	ETIM 9.0	EC001121
ETIM 10.0	EC001121	ECLASS 14.0	27-18-28-92
ECLASS 15.0	27-18-28-92		

Зажимаемые провода

Длина зачистки изоляции	10 mm		
Вид соединения	PUSH IN		
Сечение подсоединяемого провода, чрезвычайно гибкого, с кабельным наконечником	мин.	1.5 mm ²	
	макс.	1.5 mm ²	
Сечение подсоединяемого провода, чрезвычайно гибкого, без кабельного наконечника	мин.	1.5 mm ²	
	макс.	2.5 mm ²	
Сечение подсоединяемого провода, жесткого	мин.	1.5 mm ²	
	макс.	2.5 mm ²	
Сечение подсоединяемого провода, гибкого, с кабельным наконечником	мин.	1.5 mm ²	
	макс.	1.5 mm ²	
Сечение подсоединяемого провода, гибкого, без кабельного наконечника	1.5 ... 2.5 mm ²		
Сечение подсоединяемого провода, чрезвычайно гибкого, без кабельного наконечника	1.5 ... 2.5 mm ²		
Сечение подсоединяемого провода, жесткого	1.5 ... 2.5 mm ²		
Сечение подсоединяемого провода, гибкого, с кабельным наконечником	1.5 ... 1.5 mm ²		
Сечение подсоединяемого провода, гибкого, без кабельного наконечника	мин.	1.5 mm ²	
	макс.	2.5 mm ²	

IE-FCI-PWB-DE-BK

Weidmüller Interface GmbH & Co. KG

Klingenbergstraße 26

D-32758 Detmold

Germany

www.weidmueller.com

Технические данные

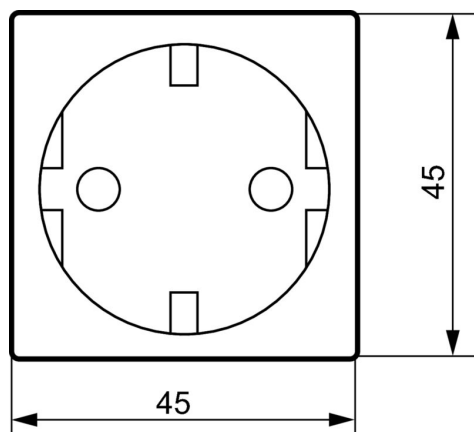
Сечение подсоединяемого провода, 1.5 ... 1.5 mm²
чрезвычайно гибкого, с кабельным
наконечником

Технические данные

Номинальное напряжение (AC)	250 V	Основной материал корпуса	Поликарбонат PC
Номинальный ток	16 A		

Изображения

Габаритный чертеж



Габаритный чертеж

