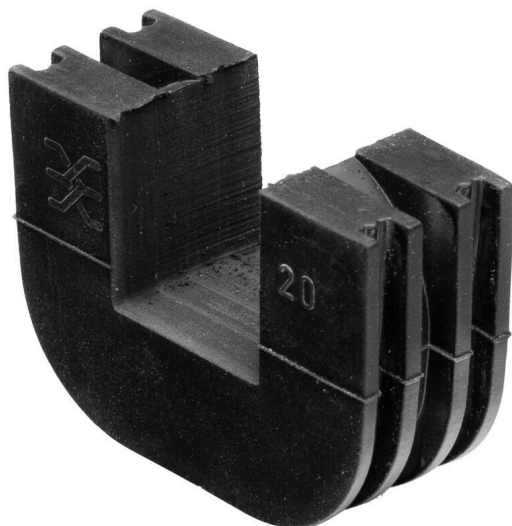


## DG CABTITE 20X20 PT6



Интеллектуальные кабельные решения позволяют сэкономить время и деньги.

Модульная система FieldPower® предлагает правильное решение для любой задачи по прокладке кабелей.

Складные уплотнители для использования предварительно собранных кабелей

Уплотнители поставляются с соединительной резьбой M16 и M20. Возможна интеграция рабочих и сигнальных устройств в уплотнитель.

### Основные данные для заказа

Версия	Уплотнительная вставка Field Power®, Уплотнение, IP54, с соответствующим корпусом, ЭПДМ
Заказ №	<a href="#">3082240000</a>
Тип	DG CABTITE 20X20 PT6
GTIN (EAN)	4099987092579
Кол.	10 Штука

**DG CABTITE 20X20 PT6**

**Weidmüller Interface GmbH & Co. KG**  
Klingenbergstraße 26  
D-32758 Detmold  
Germany

www.weidmueller.com

**Технические данные**

**Сертификаты**

ROHS Соответствовать

**Размеры и массы**

Глубина	18 mm	Глубина (дюймов)	0.7087 inch
Высота	33.8 mm	Высота (в дюймах)	1.3307 inch
Ширина	46.7 mm	Ширина (в дюймах)	1.8386 inch
Масса нетто	21.8 g		

**Температуры**

Температура хранения -40 °C...85 °C Рабочая температура -40 °C...85 °C

**Экологическое соответствие изделия**

Состояние соответствия RoHS Соответствует без исключения  
REACH SVHC Нет SVHC выше 0,1 wt%

**Общие данные**

Основной материал	ЭПДМ	Силикон	Нет
Цветовой код	черный	Конструкция	Уплотнение
Вид защиты	IP54, с соответствующим корпусом	Класс пожаростойкости UL 94	HB
Положение установки, указание по монтажу	в уплотнительном шлице FieldPower®		

**Важное примечание**

Сведения об изделии Только для использования в сочетании с уплотнительным элементом Cabtite 20x20 мм

**Классификации**

ETIM 8.0	EC002624	ETIM 9.0	EC002624
ETIM 10.0	EC002624	ECLASS 14.0	27-18-28-15
ECLASS 15.0	27-18-28-15		

**DG CABTITE 20X20 PT6**

**Weidmüller Interface GmbH & Co. KG**  
Klingenbergstraße 26  
D-32758 Detmold  
Germany

[www.weidmueller.com](http://www.weidmueller.com)

**Изображения**



## DG CABTITE 20X20 PT6

**Weidmüller Interface GmbH & Co. KG**

Klingenbergstraße 26

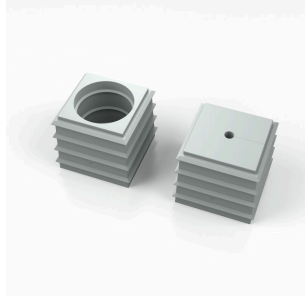
D-32758 Detmold

Germany

www.weidmueller.com

## Аксессуары

### SE, маленький 20x20 мм, серый



Независимо от диаметра кабеля ассортимент изделий Cabtite позволит подобрать подходящую уплотнительную вставку.

Коническая форма уплотнительных элементов позволяет легко вытолкнуть предварительно размещенные сетчатые вкладки изнутри наружу. Это надежно уплотняет промежуточные участки и обеспечивает компенсацию натяжения в соответствии с DIN EN 62444. Уплотнительные вставки в сочетании с рамками обеспечивают класс защиты IP66. Благодаря своей разрезной конструкции с волнообразным разрезом они особенно удобны для применения с предварительно собранными кабелями.

- Черные уплотнительные вставки предназначены для особо высоких рабочих температур и обеспечивают класс пожаробезопасности UL 94 HB
- Серые уплотнительные элементы соответствуют классу пожаробезопасности UL 94 V0 и поэтому подходят для применения в железнодорожной отрасли
- Используя разнообразные вставки, через уплотнительный элемент можно пропустить два или больше кабелей, а также специальные кабели

### Основные данные для заказа

Тип	CABTITE BSE SML GY	Версия
Заказ №	<a href="#">2583350000</a>	Уплотнительный элемент, Cabtite (система ввода кабелей), TPE,
GTIN (EAN)	4050118615609	Светло-серый, Высота: 20.3 mm, Ширина: 20.3 mm, Глубина: 17.7
Кол.	10 ST	mm, -40 °C...90 °C, IP66
Тип	CABTITE SE 1.5 SML GY	Версия
Заказ №	<a href="#">2583370000</a>	Уплотнительный элемент, Cabtite (система ввода кабелей), TPE,
GTIN (EAN)	4050118616736	Светло-серый, Высота: 20.3 mm, Ширина: 20.3 mm, Глубина: 17.7
Кол.	10 ST	mm, -40 °C...90 °C, IP66
Тип	CABTITE SE 1.5-2 SML GY	Версия
Заказ №	<a href="#">2583360000</a>	Уплотнительный элемент, Cabtite (система ввода кабелей), TPE,
GTIN (EAN)	4050118616163	Светло-серый, Высота: 20.3 mm, Ширина: 20.3 mm, Глубина: 17.7
Кол.	10 ST	mm, -40 °C...90 °C, IP66
Тип	CABTITE SE 1/ASI SML GY	Версия
Заказ №	<a href="#">2584810000</a>	Уплотнительный элемент, Cabtite (система ввода кабелей), TPE,
GTIN (EAN)	4050118616118	Светло-серый, Высота: 20.3 mm, Ширина: 20.3 mm, Глубина: 17.7
Кол.	10 ST	mm, -40 °C...90 °C, IP66
Тип	CABTITE SE 10-11 SML GY	Версия
Заказ №	<a href="#">2584610000</a>	Уплотнительный элемент, Cabtite (система ввода кабелей), TPE,
GTIN (EAN)	4050118617009	Светло-серый, Высота: 20.3 mm, Ширина: 20.3 mm, Глубина: 17.7
Кол.	10 ST	mm, -40 °C...90 °C, IP66
Тип	CABTITE SE 11-12 SML GY	Версия
Заказ №	<a href="#">2584600000</a>	Уплотнительный элемент, Cabtite (система ввода кабелей), TPE,
GTIN (EAN)	4050118617139	Светло-серый, Высота: 20.3 mm, Ширина: 20.3 mm, Глубина: 17.7
Кол.	10 ST	mm, -40 °C...90 °C, IP66
Тип	CABTITE SE 12-13 SML GY	Версия
Заказ №	<a href="#">2584590000</a>	Уплотнительный элемент, Cabtite (система ввода кабелей), TPE,
GTIN (EAN)	4050118615746	Светло-серый, Высота: 20.3 mm, Ширина: 20.3 mm, Глубина: 17.7
Кол.	10 ST	mm, -40 °C...90 °C, IP66

## DG CABTITE 20X20 PT6

**Weidmüller Interface GmbH & Co. KG**

Klingenbergstraße 26

D-32758 Detmold

Germany

www.weidmueller.com

### Аксессуары

Тип	CABTITE SE 13-14 SML GY	Версия
Заказ №	<a href="#">2584570000</a>	Уплотнительный элемент, Cabtite (система ввода кабелей), TPE,
GTIN (EAN)	4050118616132	Светло-серый, Высота: 20.3 mm, Ширина: 20.3 mm, Глубина: 17.7
Кол.	10 ST	mm, -40 °C...90 °C, IP66
Тип	CABTITE SE 14-15 SML GY	Версия
Заказ №	<a href="#">2584560000</a>	Уплотнительный элемент, Cabtite (система ввода кабелей), TPE,
GTIN (EAN)	4050118616149	Светло-серый, Высота: 20.3 mm, Ширина: 20.3 mm, Глубина: 17.7
Кол.	10 ST	mm, -40 °C...90 °C, IP66
Тип	CABTITE SE 15-16 SML GY	Версия
Заказ №	<a href="#">2584550000</a>	Уплотнительный элемент, Cabtite (система ввода кабелей), TPE,
GTIN (EAN)	4050118616156	Светло-серый, Высота: 20.3 mm, Ширина: 20.3 mm, Глубина: 17.7
Кол.	10 ST	mm, -40 °C...90 °C, IP66
Тип	CABTITE SE 2 SML GY	Версия
Заказ №	<a href="#">2583390000</a>	Уплотнительный элемент, Cabtite (система ввода кабелей), TPE,
GTIN (EAN)	4050118616477	Светло-серый, Высота: 20.3 mm, Ширина: 20.3 mm, Глубина: 17.7
Кол.	10 ST	mm, -40 °C...90 °C, IP66
Тип	CABTITE SE 2-3 SML GY	Версия
Заказ №	<a href="#">2583380000</a>	Уплотнительный элемент, Cabtite (система ввода кабелей), TPE,
GTIN (EAN)	4050118616729	Светло-серый, Высота: 20.3 mm, Ширина: 20.3 mm, Глубина: 17.7
Кол.	10 ST	mm, -40 °C...90 °C, IP66
Тип	CABTITE SE 2/4-5 SML GY	Версия
Заказ №	<a href="#">2584900000</a>	Уплотнительный элемент, Cabtite (система ввода кабелей), TPE,
GTIN (EAN)	4050118616767	Светло-серый, Высота: 20.3 mm, Ширина: 20.3 mm, Глубина: 17.7
Кол.	10 ST	mm, -40 °C...90 °C, IP66
Тип	CABTITE SE 2/5-6 SML GY	Версия
Заказ №	<a href="#">2584890000</a>	Уплотнительный элемент, Cabtite (система ввода кабелей), TPE,
GTIN (EAN)	4050118616781	Светло-серый, Высота: 20.3 mm, Ширина: 20.3 mm, Глубина: 17.7
Кол.	10 ST	mm, -40 °C...90 °C, IP66
Тип	CABTITE SE 2/6.5 SML GY	Версия
Заказ №	<a href="#">2584880000</a>	Уплотнительный элемент, Cabtite (система ввода кабелей), TPE,
GTIN (EAN)	4050118615531	Светло-серый, Высота: 20.3 mm, Ширина: 20.3 mm, Глубина: 17.7
Кол.	10 ST	mm, -40 °C...90 °C, IP66
Тип	CABTITE SE 2/7 SML GY	Версия
Заказ №	<a href="#">2584830000</a>	Уплотнительный элемент, Cabtite (система ввода кабелей), TPE,
GTIN (EAN)	4050118616750	Светло-серый, Высота: 20.3 mm, Ширина: 20.3 mm, Глубина: 17.7
Кол.	10 ST	mm, -40 °C...90 °C, IP66
Тип	CABTITE SE 2/8 SML GY	Версия
Заказ №	<a href="#">2584820000</a>	Уплотнительный элемент, Cabtite (система ввода кабелей), TPE,
GTIN (EAN)	4050118616125	Светло-серый, Высота: 20.3 mm, Ширина: 20.3 mm, Глубина: 17.7
Кол.	10 ST	mm, -40 °C...90 °C, IP66
Тип	CABTITE SE 2/ASI SML GY	Версия
Заказ №	<a href="#">2584800000</a>	Уплотнительный элемент, Cabtite (система ввода кабелей), TPE,
GTIN (EAN)	4050118617016	Светло-серый, Высота: 20.3 mm, Ширина: 20.3 mm, Глубина: 17.7
Кол.	10 ST	mm, -40 °C...90 °C, IP66
Тип	CABTITE SE 3 SML GY	Версия
Заказ №	<a href="#">2583410000</a>	Уплотнительный элемент, Cabtite (система ввода кабелей), TPE,
GTIN (EAN)	4050118616507	Светло-серый, Высота: 20.3 mm, Ширина: 20.3 mm, Глубина: 17.7
Кол.	10 ST	mm, -40 °C...90 °C, IP54, IP65, IP66
Тип	CABTITE SE 3-4 SML GY	Версия
Заказ №	<a href="#">2583400000</a>	Уплотнительный элемент, Cabtite (система ввода кабелей), TPE,
GTIN (EAN)	4050118616958	Светло-серый, Высота: 20.3 mm, Ширина: 20.3 mm, Глубина: 17.7
Кол.	10 ST	mm, -40 °C...90 °C, IP66

## DG CABTITE 20X20 PT6

**Weidmüller Interface GmbH & Co. KG**

Klingenbergstraße 26

D-32758 Detmold

Germany

www.weidmueller.com

### Аксессуары

Тип	CABTITE SE 4-5 SML GY	Версия
Заказ №	<a href="#">2583440000</a>	Уплотнительный элемент, Cabtite (система ввода кабелей), TPE,
GTIN (EAN)	4050118616743	Светло-серый, Высота: 20.3 mm, Ширина: 20.3 mm, Глубина: 17.7
Кол.	10 ST	mm, -40 °C...90 °C, IP66
Тип	CABTITE SE 4/2-3 SML GY	Версия
Заказ №	<a href="#">2584870000</a>	Уплотнительный элемент, Cabtite (система ввода кабелей), TPE,
GTIN (EAN)	4050118616804	Светло-серый, Высота: 20.3 mm, Ширина: 20.3 mm, Глубина: 17.7
Кол.	10 ST	mm, -40 °C...90 °C, IP66
Тип	CABTITE SE 4/3-4 SML GY	Версия
Заказ №	<a href="#">2584860000</a>	Уплотнительный элемент, Cabtite (система ввода кабелей), TPE,
GTIN (EAN)	4050118616774	Светло-серый, Высота: 20.3 mm, Ширина: 20.3 mm, Глубина: 17.7
Кол.	10 ST	mm, -40 °C...90 °C, IP66
Тип	CABTITE SE 4/4-5 SML GY	Версия
Заказ №	<a href="#">2584840000</a>	Уплотнительный элемент, Cabtite (система ввода кабелей), TPE,
GTIN (EAN)	4050118616798	Светло-серый, Высота: 20.3 mm, Ширина: 20.3 mm, Глубина: 17.7
Кол.	10 ST	mm, -40 °C...90 °C, IP66
Тип	CABTITE SE 4/4.5 SML GY	Версия
Заказ №	<a href="#">2584850000</a>	Уплотнительный элемент, Cabtite (система ввода кабелей), TPE,
GTIN (EAN)	4050118616224	Светло-серый, Высота: 20.3 mm, Ширина: 20.3 mm, Глубина: 17.7
Кол.	10 ST	mm, -40 °C...90 °C, IP66
Тип	CABTITE SE 6-7 SML GY	Версия
Заказ №	<a href="#">2583460000</a>	Уплотнительный элемент, Cabtite (система ввода кабелей), TPE,
GTIN (EAN)	4050118616668	Светло-серый, Высота: 20.3 mm, Ширина: 20.3 mm, Глубина: 17.7
Кол.	10 ST	mm, -40 °C...90 °C, IP66
Тип	CABTITE SE 7-8 SML GY	Версия
Заказ №	<a href="#">2584660000</a>	Уплотнительный элемент, Cabtite (система ввода кабелей), TPE,
GTIN (EAN)	4050118616385	Светло-серый, Высота: 20.3 mm, Ширина: 20.3 mm, Глубина: 17.7
Кол.	10 ST	mm, -40 °C...90 °C, IP66
Тип	CABTITE SE 8-9 SML GY	Версия
Заказ №	<a href="#">2584650000</a>	Уплотнительный элемент, Cabtite (система ввода кабелей), TPE,
GTIN (EAN)	4050118616187	Светло-серый, Высота: 20.3 mm, Ширина: 20.3 mm, Глубина: 17.7
Кол.	10 ST	mm, -40 °C...90 °C, IP66
Тип	CABTITE SE 9-10 SML GY	Версия
Заказ №	<a href="#">2584630000</a>	Уплотнительный элемент, Cabtite (система ввода кабелей), TPE,
GTIN (EAN)	4050118616996	Светло-серый, Высота: 20.3 mm, Ширина: 20.3 mm, Глубина: 17.7
Кол.	10 ST	mm, -40 °C...90 °C, IP66