

### Подобно иллюстрации

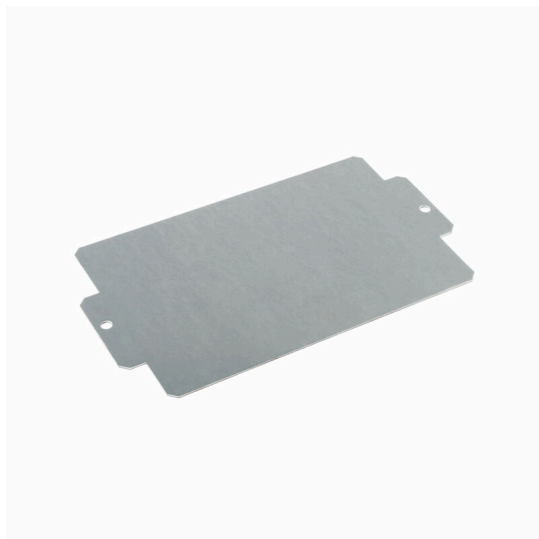


Abbildung ähnlich

Серия Klippon® K, аксессуары

### Основные данные для заказа

Версия	Klippon K (корпус из алюминия, пустой), Монтажная панель, Монтажная пластина, Высота: 106 mm, Ширина: 207 mm, Глубина: 2 mm, Основной материал: Сталь листовая, оцинкованная, оцинкованный, серебряный
Заказ №	<a href="#">3073090000</a>
Тип	MOPL K51 STAHL
GTIN (EAN)	4008190858025
Кол.	1 Штука

**MOPL K51 STAHL**

**Weidmüller Interface GmbH & Co. KG**  
Klingenbergstraße 26  
D-32758 Detmold  
Germany

www.weidmueller.com

**Технические данные**

**Сертификаты**

ROHS Соответствовать

**Размеры и массы**

Глубина	2 mm	Глубина (дюймов)	0.0787 inch
Высота	106 mm	Высота (в дюймах)	4.1732 inch
Ширина	207 mm	Ширина (в дюймах)	8.1496 inch
Размеры крепежа, высота	53 mm	Размеры крепежа, ширина	193 mm
Масса нетто	304 g		

**Температуры**

Рабочая температура

**Экологическое соответствие изделия**

Состояние соответствия RoHS Соответствует без исключения  
REACH SVHC Нет SVHC выше 0,1 wt%

**Общие данные**

Толщина материала	2 mm	Вид крепления	привинченный
Поверхность	оцинкованный	Основной материал	Сталь листовая, оцинкованная

**Общие данные - аксессуары**

Толщина материала	2 mm	Вид крепления	привинченный
Поверхность	оцинкованный	Основной материал	Сталь листовая, оцинкованная
Размеры крепежа, ширина	193 mm	Размеры крепежа, высота	53 mm

**Классификации**

ETIM 8.0	EC000213	ETIM 9.0	EC000213
ETIM 10.0	EC000213	ECLASS 14.0	27-40-06-39
ECLASS 15.0	27-40-06-39		

**MOPL K51 STAHL**

**Weidmüller Interface GmbH & Co. KG**  
Klingenbergstraße 26  
D-32758 Detmold  
Germany

[www.weidmueller.com](http://www.weidmueller.com)

**Аксессуары**

**Глубина: 7,5 мм**

Серия Klirpon® K, аксессуары



**Основные данные для заказа**

Тип	TS35X7.5 ST K51	Версия	
Заказ №	<a href="#">8000003907</a>	Монтажная рейка, TS 35, TS 35 x 7.5, Ширина: 203 мм, без	
GTIN (EAN)	4050118652642	продольного отверстия, Сталь, с гальваническим цинковым	
Кол.	20 ST	покрытием и пассивированный	