

Изображение изделия



Серия Klippon® K, аксессуары

Основные данные для заказа

Версия	Klippon K (корпус из алюминия, пустой), Монтажная панель, Монтажная пластина, Высота: 68 мм, Ширина: 116 мм, Глубина: 2 мм, Основной материал: Сталь листовая, оцинкованная, оцинкованный, серебряный
Заказ №	3073060000
Тип	MOPL K4 STAHL
GTIN (EAN)	4008190857998
Кол.	1 Штука

MOPL K4 STAHL

Weidmüller Interface GmbH & Co. KG
Klingenbergstraße 26
D-32758 Detmold
Germany

www.weidmueller.com

Технические данные

Сертификаты

ROHS Соответствовать

Размеры и массы

Глубина	2 mm	Глубина (дюймов)	0.0787 inch
Высота	68 mm	Высота (в дюймах)	2.6772 inch
Ширина	116 mm	Ширина (в дюймах)	4.5669 inch
Размеры крепежа, высота	54 mm	Масса нетто	96 g

Температуры

Рабочая температура

Экологическое соответствие изделия

Состояние соответствия RoHS Соответствует без исключения
REACH SVHC Нет SVHC выше 0,1 wt%

Общие данные

Толщина материала	2 mm	Вид крепления	привинченный
Поверхность	оцинкованный	Основной материал	Сталь листовая, оцинкованная

Общие данные - аксессуары

Толщина материала	2 mm	Вид крепления	привинченный
Поверхность	оцинкованный	Основной материал	Сталь листовая, оцинкованная
Размеры крепежа, высота	54 mm		

Классификации

ETIM 8.0	EC000213	ETIM 9.0	EC000213
ETIM 10.0	EC000213	ECLASS 14.0	27-40-06-39
ECLASS 15.0	27-40-06-39		

MOPL K4 STAHL

Weidmüller Interface GmbH & Co. KG
Klingenbergstraße 26
D-32758 Detmold
Germany

www.weidmueller.com

Аксессуары

Глубина: 7,5 мм

Серия Klippon® K, аксессуары

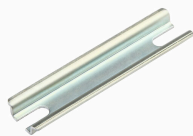


Основные данные для заказа

Тип	TS35X7.5 ST K4	Версия	
Заказ №	8000037564	Монтажная рейка, TS 35, TS 35 x 7.5, Ширина: 64 мм, с	
GTIN (EAN)	4050118653281	продольным отверстием, Сталь, оцинкованный, хромированный	
Кол.	20 ST		

TS 15

Серия Klippon® K, аксессуары



Основные данные для заказа

Тип	TS15X5 ST K4	Версия	
Заказ №	8000037609	Монтажная рейка, TS 15, Ширина: 64 мм, без продольного	
GTIN (EAN)	4050118682489	отверстия, Сталь, оцинкованный, хромированный	
Кол.	20 ST		