

RJ45C5 R1U 2.2N4N RL

Weidmüller Interface GmbH & Co. KG

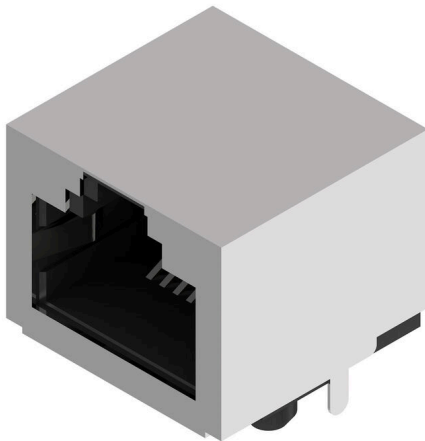
Klingenbergstraße 26

D-32758 Detmold

Germany

www.weidmueller.com

Изображение изделия



Ассортимент продукции включает следующие модели:

- 90°, лежащая (горизонтальная) и 180°, стоящая (вертикальная)
- Защелка верх / защелка вниз;
- Технология пайки THT или THR
- Широкий ассортимент различных видов конструкции, также со встроенными светодиодами и печатными площадками для экранирования
- Категория эксплуатационных характеристик от кат. 3 до кат. 6
- Упаковка – лоток (TY) или рулон (лента на катушке, RL)
- Совместимость с модульным разъемом RJ45 в соответствии со стандартами ANSI/TIA-1096-A и IEC 60603
- Диэлектрическая прочность ≥ 1500 В пер. тока, среднеквадратичное значение (2250 В пер. тока, амплитудное значение) в соответствии со стандартом IEEE 802.3
- Диэлектрическая прочность ≥ 1500 В перем. тока (амплитудное значение) или ≥ 1500 В пост. тока в соответствии со стандартом с IEC 60603

Особенности и преимущества:

- Расширенный диапазон температур: от -40 до $+85$ °C для достижения максимальных значений рабочих характеристик
- Слой золота повышенной прочности (30 мкм) для улучшения защиты от коррозии

- Расстояние по меньшей мере 0,3 мм обеспечивает отличный результат пайки

Основные данные для заказа

Версия	Данные OMNIMATE – модульный штекер RJ45, Штекерный соединитель печатной платы, Cat. 5, Соединение THT/THR под пайку, 90°, сверху, нет, Нет, Циклы коммутации: 750, Количество полюсов: 8, PA 9T, 30...80 μ m / ≥ 30 μ m, Таре
Заказ №	3066290000
Тип	RJ45C5 R1U 2.2N4N RL
GTIN (EAN)	4099987063128
Кол.	240 Штука
Упаковка	Таре

RJ45C5 R1U 2.2N4N RL

Weidmüller Interface GmbH & Co. KG
Klingenbergstraße 26
D-32758 Detmold
Germany

www.weidmueller.com

Technical data

Сертификаты

ROHS	Соответствовать
------	-----------------

Размеры и массы

Глубина	15.7 mm	Глубина (дюймов)	0.6181 inch
Высота	13.11 mm	Высота (в дюймах)	0.5161 inch
Ширина	16.4 mm	Ширина (в дюймах)	0.6457 inch
Масса нетто	8.19 g		

Экологическое соответствие изделия

Состояние соответствия RoHS	Соответствует без исключения
REACH SVHC	Нет SVHC выше 0,1 wt%

Упаковка

Упаковка	Таре	Длина VPE	354.00 mm
VPE с	345.00 mm	Высота VPE	129.00 mm

Системные характеристики

Количество полюсов	8	LED	Нет
Длина штифта для припайки (l)	2.2 mm	Монтаж на печатной плате	Соединение THT/THR под пайку
Шаг в дюймах (P)	0.050 "	Материал экрана	Латунь
Экранирование	Да	Боковая панель, свойства	Фланец под пайку
Допуск на диаметр отверстия припойного ушка (D)	±0,1 мм	Количество контактных штырьков на полюс	1
Вид соединения	Соединение под пайку	Категория	Cat. 5
Серия изделия	Данные OMNIMATE – модульный штекер RJ45	Шаг в мм (P)	1.02 mm
Вид защиты	IP20	Циклы коммутации	750
Угол вывода	90°	Поверхность экрана	никелированный
Выводы для экранирования	нет	Категория эксплуатационных характеристик	Cat. 5
Техпроцесс пайки	Пайка оплавлением сквозных отверстий (Reflow), Пайка вручную, Пайка волной припоя	Фиксатор – опция	сверху
Размеры выводов под пайку	восьмиугольный		

Стандарты

Вилочный разъем, стандарт	IEC 60603-7
---------------------------	-------------

Электрические свойства

Электрическая прочность, контакт / экран	1500 В пост. тока	Электрическая прочность, контакт / контакт	1000 В DC
Объемное сопротивление	<25 mΩ	Сопротивление изоляции	≥ 500 MΩ
Номинальное напряжение	125 V	PoE / PoE+	согласно IEEE 802.3at

Данные о материалах

Изоляционный материал	PA 9T	Цветовой код	черный
Таблица цветов (аналогич.)	RAL 9011	Группа изоляционного материала	II

RJ45C5 R1U 2.2N4N RL

Weidmüller Interface GmbH & Co. KG
 Klingenbergstraße 26
 D-32758 Detmold
 Germany

www.weidmueller.com

Technical data

Сравнительный показатель пробоя (CTI)	≥ 500	Сопrotивление изоляции	≥ 500 MΩ
Moisture Level (MSL)	1	Класс пожаростойкости UL 94	V-0
Основной материал контактов	Сплав фосфористой бронзы	Материал контакта	Сплав меди
Поверхность контакта	Золото поверх никеля	Структура слоев соединения под пайку	30...80 μm
Структура слоев штепсельного контакта	30...80 μm / ≥ 30 μm	Температура хранения, мин.	-40 °C
Температура хранения, макс.	85 °C	Рабочая температура, мин.	-40 °C
Рабочая температура, макс.	85 °C		

Важное примечание

Примечания

Классификации

ETIM 8.0	EC002637	ETIM 9.0	EC002637
ETIM 10.0	EC002637	ECLASS 14.0	27-46-02-01
ECLASS 15.0	27-46-02-01		

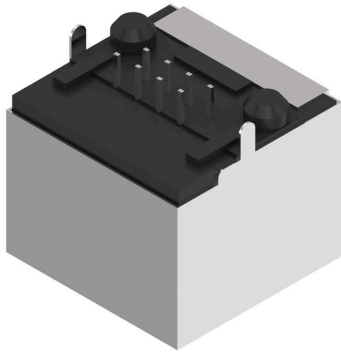
RJ45C5 R1U 2.2N4N RL

Weidmüller Interface GmbH & Co. KG
Klingenbergstraße 26
D-32758 Detmold
Germany

www.weidmueller.com

Drawings

Изображение изделия



RJ45C5 R1U 2.2N4N RL

Weidmüller Interface GmbH & Co. KG
 Klingenbergstraße 26
 D-32758 Detmold
 Germany

Drawings

www.weidmueller.com

Code	Meaning	Options
RJ45	Category	C5
G1	Performance	G1
R	Assembly on PCB	R
1	Number of Ports	1
U	Direction, latch style	U
3.2	Solder Pin length	3.2
E	EMI tabs (ground fingers)	E
4	Contact surface thickness	4
GY/GY	LED	GY/GY
TY	Packaging	TY

Code	Meaning	Options
TY	Packaging	TY: Tray in box (manual assembly) RL: Tape on Reel (automated assembly)
GY/GY	LED	Y/G: Yellow/Green G/Y: Green/Yellow (standard) GY/GY: Green-Yellow/Green-Yellow O/G: Orange/Green R/O: Red/Orange ...: (further combinations possible) N: without LED
4	Contact surface thickness	1 = 3µ", 2 = 6µ", 3 = 15µ", 4 = 30µ", 5 = 50µ"
E	EMI tabs (ground fingers)	E = with EMI tabs N = without EMI tabs
3.2	Solder Pin length	3.2 mm 1.6 mm D: SMD
U	Direction, latch style	U: Horizontal (90°, side entry), latch up D: Horizontal (90°, side entry), latch down V: Vertical (180°, top entry) Y: Diagonal (45°), latch up
1	Number of Ports	1: 1 Port 12; 14; ...: multi ports side by side, Multiport 21; 41; ...: multi ports about each other, Multilevel
R	Assembly on PCB	R: Through Hole Reflow - THR S: Soldering process: Wave or Reflow soldering SMT: Surface Mount Technology - SMT T: Soldering process: Reflow soldering TIT: Through Hole Technology - TIT Wave: Soldering process: Wave
C5	Performance Category	Category 5 C6: Category 6 C6A: Category 6A C5e: Category 5e M: 10/100 Mbit G1: 10/100/1000 Mbit G10: 10 Gbit U: Unshielded MP: 10/100 Mbit with POE MP+: 10/100 Mbit with POE+

Условные обозначения