

CSI P 2CO



Гнезда реле для реле CUBESERIES CRI

- Версия с 2 выходными переключающими группами контактов для реле с 1 и 2 переключающими группами контактов
- Винтовое соединение и соединение PUSH IN
- Гнезда PUSH IN с широкими толкателями для отверток с размером жала до 1,0 x 5,5 мм
- Различные возможные перемычки
- Подходящие принадлежности, например перемычки, фиксирующие зажимы и светодиодные модули

Основные данные для заказа

Версия	CUBESERIES, Разъем реле, Количество контактов: 2, Переключающий контакт, Ток: 8 A, PUSH IN
Заказ №	<a href="#">3052570000</a>
Тип	CSI P 2CO
GTIN (EAN)	4099987022408
Кол.	20 Штука

## Технические данные

### Сертификаты

Допуски к эксплуатации



ROHS	Соответствовать
UL File Number Search	<a href="#">Сайт UL</a>
Сертификат № (cURus)	E223759

### Размеры и массы

Глубина	45.9 mm	Глубина (дюймов)	1.8071 inch
Высота	97 mm	Высота (в дюймах)	3.8189 inch
Ширина	15.9 mm	Ширина (в дюймах)	0.626 inch
Масса нетто	43 g		

### Температуры

Температура хранения	Температура окружающей среды	-40 °C...70 °C
Рабочая температура	Влажность	40 °C / отн. влажность 93 %, без образования конденсата

### Экологическое соответствие изделия

Состояние соответствия RoHS	Соответствует без исключения
REACH SVHC	Нет SVHC выше 0,1 wt%

### Расчетные данные UL

Сертификат № (cURus)	E223759
----------------------	---------

### сторона управления

Индикация состояния	Нет
---------------------	-----

### Сторона нагрузки

Номинальное напряжение переключения	250 V AC	Непрерывный ток	8 A @ 2CO; 12 A @ 1CO without bridged output wire connections; 16 A @ 1CO with bridged output wire connections
Макс. коммутируемое напряжение, AC 300 V		Тип контакта	2 CO contact

### Общие данные

Рабочая высота	≤ 2000 м, над уровнем моря	
Укомплектованная монтажная рейка	TS 35	
Цветовой код	черный	
Класс пожаростойкости UL 94	V-0	
Компонент с классом горючести UL94	Компонент	Розетка
	Класс горючести UL94	V-0

## Технические данные

### Координация изоляции

Степень загрязнения	2	Категория перенапряжения	II
Группа изоляционного материала	IIIa	Электрическая прочность вход-выход	5 kVeff / 1min
Диэлектрическая прочность смежных контактов	3 KVeFF / 1 Min.	Электрическая прочность относительно монтажной рейки	4 кВэфф / 1 мин.
Импульсное перенапряжение, до	4 кВ	Вид защиты	IP20

### Дополнительные сведения о сертификатах / стандартах

Сертификат № (CSA)	607178-80219312	Сертификат № (cURus)	E223759
--------------------	-----------------	----------------------	---------

### Размеры

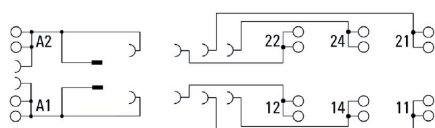
Метод проводного соединения	PUSH IN	Длина снятия изоляции	8 mm
Диапазон размеров зажимаемых проводников, измерительное соединение,	1.5 mm <sup>2</sup>	Измерительное соединение	
Диапазон зажима, макс.	1.5 mm <sup>2</sup>	Диапазон зажима, мин.	0.5 mm <sup>2</sup>
Сечение подключаемого проводника, одножильного, макс.	1.5 mm <sup>2</sup>	Сечение подключаемого провода, одножильного, мин.	0.5 mm <sup>2</sup>
Сечение подключаемого провода, одножильного, макс. (AWG)	AWG 16	Сечение подключаемого провода, одножильного, мин. (AWG)	AWG 20
Сечение подключаемого провода, гибкого, мин. (AWG)	AWG 24	Сечение подключаемого проводника, тонкопроволочного, макс.	1.5 mm <sup>2</sup>
Сечение соединения проводов, тонкий скрученный с кабельными наконечниками DIN 46228/4, макс.	1 mm <sup>2</sup>	Сечение подключаемого провода, гибкого, макс. (AWG)	AWG 16
Размер лезвия	0,6 x 3,5 мм	Сечение подключаемого провода, многожильного, 46228 AEH (DIN 46228-1), макс.	1.5 mm <sup>2</sup>

### Классификации

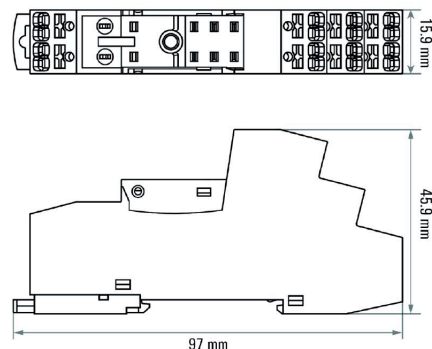
ETIM 8.0	EC001456	ETIM 9.0	EC001456
ETIM 10.0	EC001456	ECLASS 14.0	27-37-16-03
ECLASS 15.0	27-37-16-03		

## Изображения

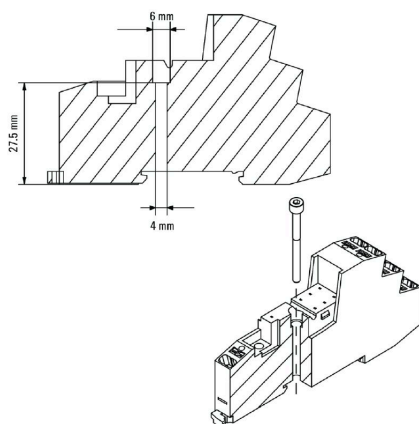
### Схема соединений



### Dimensional drawing

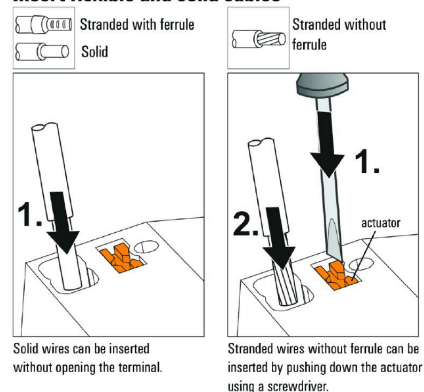


### Dimensional drawing



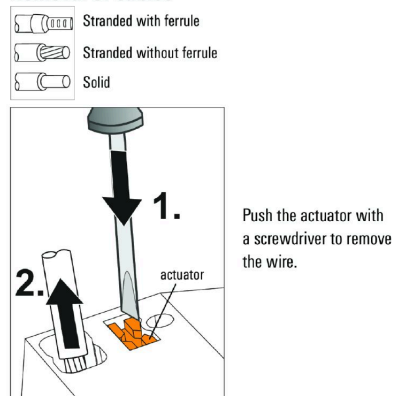
### Miscellaneous

#### Insert flexible and solid cables



### Miscellaneous

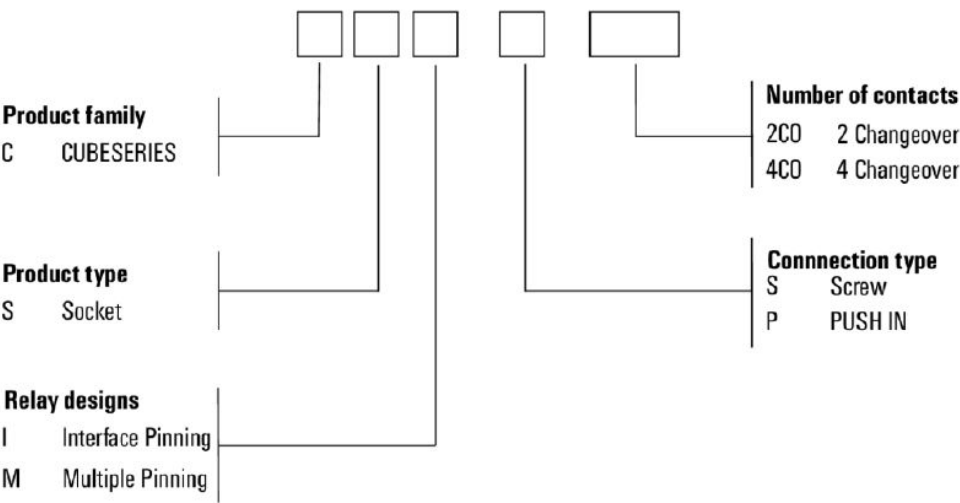
#### Removal of cables



Изображения

Miscellaneous

Type code CUBESERIES socket versions



## CSI P 2CO

**Weidmüller Interface GmbH & Co. KG**

Klingenbergstraße 26  
D-32758 Detmold  
Germany

www.weidmueller.com

## Аксессуары

### Перемычки



Перемычка для гнезд в CUBESERIES CRI.

- Версии с пластиком красного и синего цветов для кодировок потенциала Версии для гнезд PUSH IN:
- Восьмиконтактная перемычка для A1 и A2 катушки
- Двухконтактная вставная перемычка, чтобы соединить с соседними гнездами
- Двухконтактная вставная перемычка, чтобы соединить выходные каналы в пределах одного гнезда
- Версия для винтовых гнезд:
- Восьмиконтактная вставная перемычка, чтобы соединить с соседними гнездами

### Основные данные для заказа

Тип	CXI CCP 2P BL	Версия
Заказ №	<a href="#">3052660000</a>	CUBESERIES, Перемычка
GTIN (EAN)	4099987022484	
Кол.	20 ST	
Тип	CXI CCP 2P RD	Версия
Заказ №	<a href="#">3052650000</a>	CUBESERIES, Перемычка
GTIN (EAN)	4099987022477	
Кол.	20 ST	
Тип	CXI CCP 8P BL	Версия
Заказ №	<a href="#">3052700000</a>	CUBESERIES, Перемычка
GTIN (EAN)	4099987022507	
Кол.	10 ST	
Тип	CXI CCP 8P RD	Версия
Заказ №	<a href="#">3052690000</a>	CUBESERIES, Перемычка
GTIN (EAN)	4099987022491	
Кол.	10 ST	

### Фиксирующие зажимы



Фиксирующие зажимы для реле CUBESERIES CRI.

Пластиковый фиксирующий зажим:

- С функцией выталкивателя реле
- Маркировочные пазы для маркеров MultiFit
- Подходит для реле с контрольной кнопкой и без нее

Металлический фиксирующий зажим:

- Для надежной фиксации реле в гнезде
- Отдельные версии для реле с контрольной кнопкой и без нее

### Основные данные для заказа

Тип	CXI CLIP HM	Версия
Заказ №	<a href="#">3052640000</a>	CUBESERIES, Фиксирующий зажим
GTIN (EAN)	4099987022460	
Кол.	10 ST	
Тип	CXI CLIP LM	Версия
Заказ №	<a href="#">3052630000</a>	CUBESERIES, Фиксирующий зажим
GTIN (EAN)	4099987022453	
Кол.	25 ST	

## CSI P 2CO

**Weidmüller Interface GmbH & Co. KG**

Klingenbergstraße 26  
D-32758 Detmold  
Germany

www.weidmueller.com

## Аксессуары

Тип	CXI CLIP P	Версия
Заказ №	<a href="#">3052710000</a>	CUBESERIES, Фиксирующий зажим
GTIN (EAN)	4099987022514	
Кол.	10 ST	

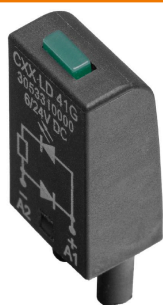
## Перемычки



### Основные данные для заказа

Тип	CXX JMP 2P BL	Версия
Заказ №	<a href="#">3053260000</a>	CUBESERIES, Перемычка
GTIN (EAN)	4099987023085	
Кол.	30 ST	
Тип	CXX JMP 2P RD	Версия
Заказ №	<a href="#">3053250000</a>	CUBESERIES, Перемычка
GTIN (EAN)	4099987023078	
Кол.	30 ST	

## Светодиод



### Основные данные для заказа

Тип	CXX L 61G	Версия
Заказ №	<a href="#">3053420000</a>	CUBESERIES, Светодиодный модуль, Номинальное напряжение: 6...
GTIN (EAN)	4099987023207	24 V UC, Втычное соединение
Кол.	20 ST	
Тип	CXX L 61R	Версия
Заказ №	<a href="#">3053410000</a>	CUBESERIES, Светодиодный модуль, Номинальное напряжение: 6...
GTIN (EAN)	4099987023191	24 V UC, Втычное соединение
Кол.	20 ST	
Тип	CXX L 62G	Версия
Заказ №	<a href="#">3053440000</a>	CUBESERIES, Светодиодный модуль, Номинальное напряжение:
GTIN (EAN)	4099987023221	24...60 V UC, Втычное соединение
Кол.	20 ST	

## CSI P 2CO

**Weidmüller Interface GmbH & Co. KG**

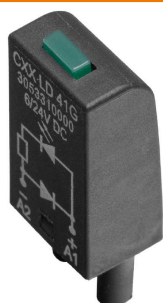
Klingenbergstraße 26  
D-32758 Detmold  
Germany

www.weidmueller.com

## Аксессуары

Тип	CXX L 62R	Версия
Заказ №	<a href="#">3053430000</a>	CUBESERIES, Светодиодный модуль, Номинальное напряжение:
GTIN (EAN)	4099987023214	24...60 V UC, Втычное соединение
Кол.	20 ST	
Тип	CXX L 63G	Версия
Заказ №	<a href="#">3053460000</a>	CUBESERIES, Светодиодный модуль, Номинальное напряжение:
GTIN (EAN)	4099987023245	110...230 V UC, Втычное соединение
Кол.	20 ST	
Тип	CXX L 63R	Версия
Заказ №	<a href="#">3053450000</a>	CUBESERIES, Светодиодный модуль, Номинальное напряжение:
GTIN (EAN)	4099987023238	110...230 V UC, Втычное соединение
Кол.	20 ST	

## Светодиод и шунтирующий диод



## Основные данные для заказа

Тип	CXX LD 41G	Версия
Заказ №	<a href="#">3053310000</a>	CUBESERIES, Светодиодный модуль с безынерционным диодом,
GTIN (EAN)	4099987023115	Номинальное напряжение: 6...24 V DC, Втычное соединение
Кол.	20 ST	
Тип	CXX LD 41R	Версия
Заказ №	<a href="#">3053290000</a>	CUBESERIES, Светодиодный модуль с безынерционным диодом,
GTIN (EAN)	4099987023108	Номинальное напряжение: 6...24 V DC, Втычное соединение
Кол.	20 ST	
Тип	CXX LD 42G	Версия
Заказ №	<a href="#">3053340000</a>	CUBESERIES, Светодиодный модуль с безынерционным диодом,
GTIN (EAN)	4099987023139	Номинальное напряжение: 24...60 V DC, Втычное соединение
Кол.	20 ST	
Тип	CXX LD 42R	Версия
Заказ №	<a href="#">3053320000</a>	CUBESERIES, Светодиодный модуль с безынерционным диодом,
GTIN (EAN)	4099987023122	Номинальное напряжение: 24...60 V DC, Втычное соединение
Кол.	20 ST	
Тип	CXX LD 43G	Версия
Заказ №	<a href="#">3053360000</a>	CUBESERIES, Светодиодный модуль с безынерционным диодом,
GTIN (EAN)	4099987023153	Номинальное напряжение: 110...230 V DC, Втычное соединение
Кол.	20 ST	
Тип	CXX LD 43R	Версия
Заказ №	<a href="#">3053350000</a>	CUBESERIES, Светодиодный модуль с безынерционным диодом,
GTIN (EAN)	4099987023146	Номинальное напряжение: 110...230 V DC, Втычное соединение
Кол.	20 ST	



## CSI P 2CO

**Weidmüller Interface GmbH & Co. KG**

Klingenbergstraße 26

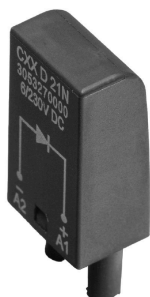
D-32758 Detmold

Germany

www.weidmueller.com

## Аксессуары

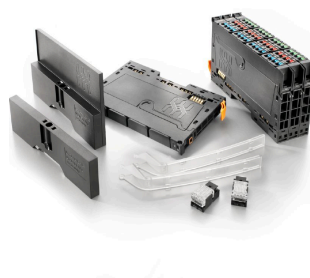
### Модули защиты



### Основные данные для заказа

Тип	CXX D 21N	Версия
Заказ №	<a href="#">3053270000</a>	CUBESERIES, Безынерционный диод, Номинальное напряжение:
GTIN (EAN)	4099987023092	6...230 V DC, Втычное соединение
Кол.	20 ST	
Тип	CXX RC 51	Версия
Заказ №	<a href="#">3053370000</a>	CUBESERIES, RC-элемент, Номинальное напряжение: 6...24 V UC,
GTIN (EAN)	4099987023160	Втычное соединение
Кол.	20 ST	
Тип	CXX RC 52	Версия
Заказ №	<a href="#">3053390000</a>	CUBESERIES, RC-элемент, Номинальное напряжение: 24...60 V UC,
GTIN (EAN)	4099987023177	Втычное соединение
Кол.	20 ST	
Тип	CXX RC 53	Версия
Заказ №	<a href="#">3053400000</a>	CUBESERIES, RC-элемент, Номинальное напряжение: 110...230 V
GTIN (EAN)	4099987023184	AC, Втычное соединение
Кол.	20 ST	
Тип	CXX V 71	Версия
Заказ №	<a href="#">3053470000</a>	CUBESERIES, Защитный варистор, Номинальное напряжение: 6...
GTIN (EAN)	4099987023252	24 V AC, Втычное соединение
Кол.	20 ST	
Тип	CXX V 72	Версия
Заказ №	<a href="#">3053480000</a>	CUBESERIES, Защитный варистор, Номинальное напряжение:
GTIN (EAN)	4099987023269	110...130 V AC, Втычное соединение
Кол.	20 ST	
Тип	CXX V 73	Версия
Заказ №	<a href="#">3053490000</a>	CUBESERIES, Защитный варистор, Номинальное напряжение:
GTIN (EAN)	4099987023276	220...240 V AC, Втычное соединение
Кол.	20 ST	

### Принадлежности



#### Принадлежности системы

Откройте для себя широкий спектр принадлежностей для вашей системы u-remote - идеальное дополнение для еще более эффективного и универсального использования.

## CSI P 2CO

**Weidmüller Interface GmbH & Co. KG**

Klingenbergstraße 26  
D-32758 Detmold  
Germany

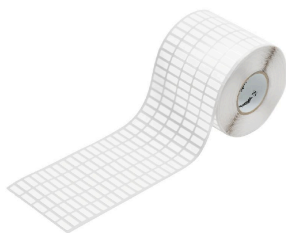
[www.weidmueller.com](http://www.weidmueller.com)

## Аксессуары

### Основные данные для заказа

Тип	UR20-EBK-ACC	Версия
Заказ №	<a href="#">1346610000</a>	End bracket, ,
GTIN (EAN)	4050118151596	
Кол.	5 ST	

### белый



Этикетки THM предлагают великолепное качество печати благодаря использованию технологии термопереноса. Различные материалы и удобная в использовании система печати на базе Windows оптимизируют качество маркировки.

- Предлагаются высококачественные этикетки из полиэстера различных цветов или недорогие бумажные этикетки.
- Этикетки позиционируются в принтере автоматически с превосходным центрированием печати на каждой из них.

### Основные данные для заказа

Тип	THM MT30X 12/6 WS	Версия
Заказ №	<a href="#">2466760000</a>	THM, Маркировочные элементы для устройств, 6 x 12 mm, белый
GTIN (EAN)	4050118480887	
Кол.	1 ST	