

SL2C 10 PE

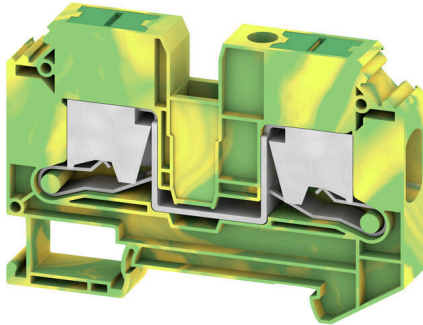
Weidmüller Interface GmbH & Co. KG

Klingenbergstraße 26

D-32758 Detmold

Germany

www.weidmueller.com



Передача мощности, сигналов и данных является классическим требованием в электротехнике и изготовлении шкафов. Изоляционный материал, технология подключения и конструкция клемм являются отличительными особенностями. Проходная клемма подходит для объединения и/или соединения одного или нескольких проводников. В ней может присутствовать один или несколько уровней соединения с одинаковыми потенциалами и изоляцией друг от друга.

Основные данные для заказа

| | |
|------------|--|
| Версия | Клемма защ. заземления (PE), SNAP IN, зеленый/желтый, 10 mm ² , 1000 V, Количество соединений: 2, Количество уровней: 1, TS 35, V-O, Материал Wemid |
| Заказ № | 3037520000 |
| Тип | SL2C 10 PE |
| GTIN (EAN) | 4099987000338 |
| Кол. | 50 Штука |

SL2C 10 PE

Weidmüller Interface GmbH & Co. KG

Klingenbergstraße 26

D-32758 Detmold

Germany

www.weidmueller.com

Технические данные

Сертификаты

Допуски к эксплуатации



ROHS Соответствовать

UL File Number Search [Сайт UL](#)

Сертификат № (cURus) E60693

Размеры и массы

| | | | |
|----------------------|-------------|------------------|-------------|
| Глубина | 48.8 mm | Глубина (дюймов) | 1.9213 inch |
| Глубина с DIN-рейкой | 58.7 mm | Высота | 72 mm |
| Высота (в дюймах) | 2.8346 inch | Ширина | 10.2 mm |
| Ширина (в дюймах) | 0.4016 inch | Масса нетто | 35.96 g |

Температуры

| | | | |
|--|----------------|---|----------------|
| Температура хранения | -25 °C...60 °C | Температура окружающей среды | -5 °C...110 °C |
| Температура при длительном использовании, мин. | -60 °C | Температура при длительном использовании, макс. | 130 °C |

Экологическое соответствие изделия

Состояние соответствия RoHS Соответствует без исключения

REACH SVHC Нет SVHC выше 0,1 wt%

Расчетные данные согласно CSA

| | | | |
|---|--------|--------------------|----------------|
| Поперечное сечение провода, макс. (CSA) | 6 AWG | Сертификат № (CSA) | 1256475-213329 |
| Поперечное сечение провода, мин. (CSA) | 12 AWG | | |

Расчетные данные согласно UL

| | | | |
|---|--------|----------------------|--------|
| Поперечное сечение провода, макс. (cURus) | 6 AWG | Сертификат № (cURus) | E60693 |
| Поперечное сечение провода, мин. (cURus) | 12 AWG | | |

Дополнительные технические данные

| | | | |
|--|--------|---------------|---------------|
| Открытые страницы | справа | Вид крепления | защелкиваемый |
| Проверенное на взрывозащищенность исполнение | Нет | Вид монтажа | TS 35 |

Общие сведения

| | | | |
|---|---------------|--|--------|
| Поперечное сечение подключаемого провода AWG, макс. | AWG 6 | Поперечное сечение подключаемого провода AWG, мин. | AWG 14 |
| Нормы | IEC 60947-7-2 | Укомплектованная монтажная рейка | TS 35 |

SL2C 10 PE

Weidmüller Interface GmbH & Co. KG

Klingenbergstraße 26
D-32758 Detmold
Germany

www.weidmueller.com

Технические данные

Параметры системы

| | | | |
|-----------------------------------|-----|--|-------|
| Требуется концевая пластина | Да | Количество независимых точек подключения | 1 |
| Количество уровней | 1 | Количество контактных гнезд на уровень | 2 |
| Количество потенциалов на уровень | 1 | Уровни с внутр. перемычками | Нет |
| Соединение PE | Да | Укомплектованная монтажная рейка | TS 35 |
| Функция N | Нет | Функция PE | Да |
| Функция PEN | Да | | |

Расчетные данные

| | | | |
|---|--------------------|--|---------------|
| Расчетное сечение | 10 mm ² | Расчетное напряжение относительно соседней клеммы | 1000 V |
| Номинальное напряжение пост. тока | 1000 V | Нормы | IEC 60947-7-2 |
| Объемное сопротивление по стандарту IEC 60947-7-x | 0.56 mΩ | Расчетное импульсное напряжение относительно соседней клеммы | 8 kV |
| Потери мощности по стандарту IEC 60947-7-x | 0.00 W | Категория перенапряжения | III |
| Степень загрязнения | 3 | | |

Характеристики материала

| | | | |
|---------------------------|----------------|-----------------------------|----------------|
| Основной материал | Материал Wemid | Цветовой код | зеленый/желтый |
| Цвет элементов управления | зеленый | Класс пожаростойкости UL 94 | V-0 |

Зажимаемые провода (дополнительное соединение)

| | |
|---|---------|
| Тип соединения, дополнительное соединение | SNAP IN |
|---|---------|

Зажимаемые провода (расчетное соединение)

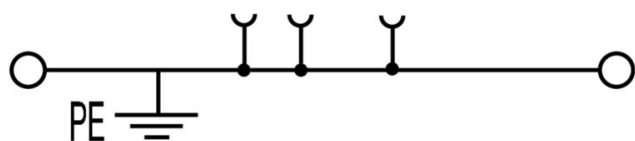
| | | | |
|--|---------------------|---|---------------------|
| Калибровая пробка согласно 60 947-1 A6 | | Поперечное сечение подключаемого провода AWG, макс. | AWG 6 |
| Направление соединения | боковая | Длина зачистки изоляции | 18 mm |
| Вид соединения | SNAP IN | Количество соединений | 2 |
| Диапазон зажима, макс. | 16 mm ² | Диапазон зажима, мин. | 1.5 mm ² |
| Размер лезвия | 1,0 x 5,5 мм | Поперечное сечение подключаемого провода AWG, мин. | AWG 14 |
| Сечение соединения проводов, тонкий скрученный с кабельными наконечниками DIN 46228/4, макс. | 10 mm ² | Сечение соединения проводов, тонкий скрученный с кабельными наконечниками DIN 46228/4, мин. | 2.5 mm ² |
| Сечение соединения проводов, тонкий скрученный с кабельными наконечниками DIN 46228/1, макс. | 10 mm ² | Сечение соединения проводов, тонкий скрученный с кабельными наконечниками DIN 46228/1, мин. | 2.5 mm ² |
| Сечение подключаемого проводника, тонкопроволочного, макс. | 16 mm ² | Сечение подсоединяемого провода, тонкий скрученный, мин. | 2.5 mm ² |
| Сечение подсоединяемого провода, скрученный, макс. | 16 mm ² | Сечение подсоединяемого провода, скрученный, мин. | 1.5 mm ² |
| Кабельный наконечник для обжима двух проводов, макс. | 6 mm ² | Кабельный наконечник для обжима двух проводов, мин. | 1.5 mm ² |
| Сечение соединения проводов, твердое ядро, макс. | 16 mm ² | Сечение соединения проводов, твердое ядро, мин. | 1.5 mm ² |
| Сечение подсоединяемого провода, тонкий скрученный, мин. | 1.5 mm ² | | |

Технические данные

Классификации

| | | | |
|-------------|-------------|-------------|-------------|
| ETIM 8.0 | EC000901 | ETIM 9.0 | EC000901 |
| ETIM 10.0 | EC000901 | ECLASS 14.0 | 27-25-01-03 |
| ECLASS 15.0 | 27-25-01-03 | | |

Изображения



SL2C 10 PE

Weidmüller Interface GmbH & Co. KG

Klingenbergstraße 26

D-32758 Detmold

Germany

www.weidmueller.com

Аксессуары

Перемычки



Распределение или умножение потенциала среди смежных клеммных блоков реализуется через перемычку. Это позволяет избежать дополнительных усилий при монтаже. Надежность контакта в клеммных блоках гарантирована даже при разветвлении полюсов. В нашем ассортименте представлены вставные и привинчиваемые винтовые системы перемычек для модульных клеммных блоков.

Основные данные для заказа

| | | | |
|------------|----------------------------|---|--|
| Тип | ZQV 10N/2 | Версия | |
| Заказ № | 2497250000 | Перемычка (клемма), втычной, оранжевый, 57 А, Количество полюсов: 2, Шаг в мм (P): 10.00, Изолированный: Да, Ширина: 17.8 | |
| GTIN (EAN) | 4050118509144 | | |
| Кол. | 25 ST | мм | |

Концевой стопор



Для обеспечения долговечной надежной посадки на монтажной рейке и предотвращения смещения Weidmüller предлагает концевые стопоры. Доступны винтовые и безвинтовые исполнения. На концевых стопорах предусмотрена возможность для маркировки, а также групповой маркировки и крепление для тестового разъема.

Основные данные для заказа

| | | | |
|------------|----------------------------|--------------------------|--|
| Тип | AEB 35 SC/1 | Версия | |
| Заказ № | 1991920000 | Серия А, Концевой стопор | |
| GTIN (EAN) | 4050118376722 | | |
| Кол. | 50 ST | | |
| Тип | AEB 35 SC/1 BK | Версия | |
| Заказ № | 2475310000 | Серия А, Концевой стопор | |
| GTIN (EAN) | 4050118487114 | | |
| Кол. | 50 ST | | |
| Тип | AEB 35 SC/1 RM | Версия | |
| Заказ № | 3112300000 | Серия А, Концевой стопор | |
| GTIN (EAN) | 4099987196413 | | |
| Кол. | 50 ST | | |
| Тип | AEB 35 SCL/1 RM | Версия | |
| Заказ № | 3112310000 | Серия А, Концевой стопор | |
| GTIN (EAN) | 4099987196420 | | |
| Кол. | 20 ST | | |
| Тип | AEB 35 SCL/1 V0 | Версия | |
| Заказ № | 2661280000 | Серия А, Концевой стопор | |
| GTIN (EAN) | 4050118702163 | | |
| Кол. | 20 ST | | |

SL2C 10 PE

Weidmüller Interface GmbH & Co. KG

Klingenbergstraße 26

D-32758 Detmold

Germany

www.weidmueller.com

Аксессуары

| | | |
|------------|----------------------------|--------------------------|
| Тип | AEB 35 SCL/1 V0 BK | Версия |
| Заказ № | 2661300000 | Серия A, Концевой стопор |
| GTIN (EAN) | 4050118702187 | |
| Кол. | 20 ST | |
| Тип | AEB 35 SCL/1 V0 GY | Версия |
| Заказ № | 2661290000 | Серия A, Концевой стопор |
| GTIN (EAN) | 4050118702170 | |
| Кол. | 20 ST | |

Торцевые пластины и разъединительные пластины



Разъединительные пластины и концевые пластины являются важными принадлежностями для клемм. Разъединительные пластины обеспечивают оптическое и электрическое разделение различных потенциалов и функциональных групп, повышая безопасность и обеспечивая четкую структуру внутри шкафа управления. Концевые пластины закрывают ряд клемм по сторонам, защищают от контакта с частями под напряжением, и обеспечивают чистую, стабильную финишную обработку. Оба компонента точно подходят к соответствующим сериям клемм Weidmüller, способствуя безопасному, соответствующему требованиям и профессиональному электромонтажу.

Основные данные для заказа

| | | |
|------------|----------------------------|--|
| Тип | SLEP 2C 10 | Версия |
| Заказ № | 3037650000 | Концевая пластина для клемм, Темно-бежевый, Высота: 42.6 мм, |
| GTIN (EAN) | 4099987000437 | Ширина: 2.2 mm, V-0, Материал Wemid, с фиксатором: Да |
| Кол. | 50 ST | |

Аксессуары

DEK 5/8



WS/ DEK

В маркировочных элементах MultiMark для клемм используется инновационный композитный материал, состоящий из двух компонентов. Жесткий контур основания маркировочного элемента надежно защелкивается в разъем. Эластичная поверхность обеспечивает удобство установки маркировочного элемента. Данный материал со специальной перфорацией позволяет полоскам растягиваться в соответствии с небольшими расхождениями в размерах (обычно в сторону прибавления), особенно при длинных клеммных колодках. Еще одно преимущество: превосходная восприимчивость материала поверхности к печати гарантирует долговечность и износостойкость маркировки. Разрешение при печати 300 точек на дюйм позволяет обеспечить удобочитаемый шрифт.

Ваши преимущества при использовании MultiMark

- Совместимость с модульными клеммами Weidmüller
- Стойкая и долговременная печать
- Экономия времени на установку благодаря непрерывным лентам
- Удобство монтажа благодаря инновационному композитному материалу
- Большое поле на этикетке для оптимальной разборчивости
- Высокие уровни гибкости благодаря независимости от производителя

Основные данные для заказа

| | | | |
|------------|----------------------------|--|--|
| Тип | DEK 5/8 MM WS | Версия | |
| Заказ № | 2007130000 | Dekafix, Маркировка клеммы, 5 x 8 mm, Weidmueller, белый | |
| GTIN (EAN) | 4050118392012 | | |
| Кол. | 500 ST | | |

SL2C 10 PE

Weidmüller Interface GmbH & Co. KG

Klingenbergstraße 26
D-32758 Detmold
Germany

www.weidmueller.com

Аксессуары

WS 8/8



WS/ DEK

В маркировочных элементах MultiMark для клемм используется инновационный композитный материал, состоящий из двух компонентов. Жесткий контур основания маркировочного элемента надежно защелкивается в разъем. Эластичная поверхность обеспечивает удобство установки маркировочного элемента. Данный материал со специальной перфорацией позволяет полоскам растягиваться в соответствии с небольшими расхождениями в размерах (обычно в сторону прибавления), особенно при длинных клеммных колодках. Еще одно преимущество: превосходная восприимчивость материала поверхности к печати гарантирует долговечность и износостойкость маркировки. Разрешение при печати 300 точек на дюйм позволяет обеспечить удобочитаемый шрифт.

Ваши преимущества при использовании MultiMark

- Совместимость с модульными клеммами Weidmüller
- Стойкая и долговременная печать
- Экономия времени на установку благодаря непрерывным лентам
- Удобство монтажа благодаря инновационному композитному материалу
- Большое поле на этикетке для оптимальной разборчивости
- Высокие уровни гибкости благодаря независимости от производителя

Основные данные для заказа

| | | | |
|------------|----------------------------|---|--|
| Тип | WS-A 8/8 MM WS | Версия | |
| Заказ № | 2448930000 | WS, Маркировка клеммы, 8 x 8.1 mm, Weidmueller, белый | |
| GTIN (EAN) | 4050118462982 | | |
| Кол. | 500 ST | | |

SL2C 10 PE

Weidmüller Interface GmbH & Co. KG

Klingenbergstraße 26
D-32758 Detmold
Germany

www.weidmueller.com

Аксессуары

Чистый



Dekafix (DEK) представляет собой универсальный маркировочный элемент для любых проводных и вставных разъемов, а также для электронных блоков. Данная система идеально подходит для коротких последовательностей чисел и охватывает широкий ряд готовых к применению напечатанных маркировочных элементов.

Планки для быстрой установки всего за одну рабочую операцию. Печать отличается хорошей разборчивостью, высокой контрастностью и предлагается в различных вариантах ширины.

- Широкий ассортимент готовых к применению маркировочных элементов.
- Планки для быстрой установки.
- Маркировочные элементы, подходящие для всех кабельных разъемов Weidmüller.

Предлагаются в виде пустых карт MultiCard или карт со стандартной печатью. Для заказной печати: Используя программное обеспечение M-Print PRO или M-Print PRO Online (работает без установки), подготовьте и отправьте нам файл, содержащий ваши технические условия маркировки.

Основные данные для заказа

| | | |
|------------|----------------------------|--|
| Тип | DEK 5/8 MC NE WS | Версия |
| Заказ № | 1856740000 | Dekafix, Маркировка клеммы, 5 x 8 mm, Шаг в мм (P): 8.00 |
| GTIN (EAN) | 4032248400850 | Weidmueller, белый |
| Кол. | 800 ST | |

Специальная печать



Dekafix (DEK) представляет собой универсальный маркировочный элемент для любых проводных и вставных разъемов, а также для электронных блоков. Данная система идеально подходит для коротких последовательностей чисел и охватывает широкий ряд готовых к применению напечатанных маркировочных элементов.

Планки для быстрой установки всего за одну рабочую операцию. Печать отличается хорошей разборчивостью, высокой контрастностью и предлагается в различных вариантах ширины.

- Широкий ассортимент готовых к применению маркировочных элементов.
- Планки для быстрой установки.
- Маркировочные элементы, подходящие для всех кабельных разъемов Weidmüller.

Предлагаются в виде пустых карт MultiCard или карт со стандартной печатью. Для заказной печати: Используя программное обеспечение M-Print PRO или M-Print PRO Online (работает без установки), подготовьте и отправьте нам файл, содержащий ваши технические условия маркировки.

SL2C 10 PE

Weidmüller Interface GmbH & Co. KG

Klingenbergstraße 26

D-32758 Detmold

Germany

www.weidmueller.com

Аксессуары

Основные данные для заказа

| | | |
|------------|----------------------------|--|
| Тип | DEK 5/8 MC SDR | Версия |
| Заказ № | 1856750000 | Dekafix, Маркировка клеммы, 5 x 8 mm, Шаг в мм (P): 8.00 |
| GTIN (EAN) | 4032248400867 | Weidmueller, по желанию клиента |
| Кол. | 160 ST | |
| Тип | DEK 5/8 PLUS MC SDR | Версия |
| Заказ № | 1046370000 | Dekafix, Маркировка клеммы, 5 x 8 mm, Шаг в мм (P): 8.00 |
| GTIN (EAN) | 4032248782079 | Weidmueller, по желанию клиента |
| Кол. | 160 ST | |

Plus



Dekafix (DEK) представляет собой универсальный маркировочный элемент для любых проводных и вставных разъемов, а также для электронных блоков. Данная система идеально подходит для коротких последовательностей чисел и охватывает широкий ряд готовых к применению напечатанных маркировочных элементов.

Планки для быстрой установки всего за одну рабочую операцию. Печать отличается хорошей разборчивостью, высокой контрастностью и предлагается в различных вариантах ширины.

- Широкий ассортимент готовых к применению маркировочных элементов.
- Планки для быстрой установки.
- Маркировочные элементы, подходящие для всех кабельных разъемов Weidmüller.
- Предлагаются в виде пустых карт MultiCard или карт со стандартной печатью. Для заказной печати: Используя программное обеспечение M-Print PRO или M-Print PRO Online (работает без установки), подготовьте и отправьте нам файл, содержащий ваши технические условия маркировки.

Основные данные для заказа

| | | |
|------------|----------------------------|--|
| Тип | DEK 5/8 PLUS MC NE WS | Версия |
| Заказ № | 1046350000 | Dekafix, Маркировка клеммы, 5 x 8 mm, Шаг в мм (P): 8.00 |
| GTIN (EAN) | 4032248782055 | Weidmueller, белый |
| Кол. | 800 ST | |

Тестовый адаптер и тестовые розетки



Тестовые адаптеры и тестовые вставки используются для электрического подключения клеммных блоков к испытательному оборудованию. Это позволяет установить электрический контакт в подключенном состоянии и провести измерения без каких-либо сложностей.

SL2C 10 PE

Weidmüller Interface GmbH & Co. KG

Klingenbergstraße 26
D-32758 Detmold
Germany

www.weidmueller.com

Аксессуары

Основные данные для заказа

| | | |
|------------|----------------------------|---|
| Тип | FZS 2/4 RT/80 SAKT4 | Версия |
| Заказ № | 1276300000 | Штекер (клемма), Втычное соединение, 2 мм ² , Количество |
| GTIN (EAN) | 4008190026080 | соединений: 2, Количество полюсов: 1, Ширина: 9 мм |
| Кол. | 20 ST | |