

HDC HSB 6 MP

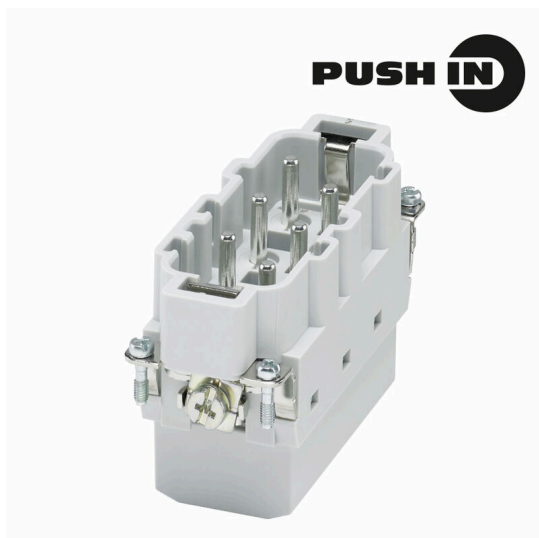
Weidmüller Interface GmbH & Co. KG

Klingenbergstraße 26

D-32758 Detmold

Germany

www.weidmueller.com



PUSH IN 

Серия HSB обеспечивает одновременную подачу 35 А на каждый контакт. Собранный с соединениями PUSH IN для безопасных и надежных соединений.

Количество полюсов: 6–12

Номинальный ток: 35 А

Номинальное напряжение: 400 В

Основные данные для заказа

Версия	, Штекер, 400 V, 35 A, Количество полюсов: 6, PUSH IN с исполнительным устройством, Типоразмер установки: 6
Заказ №	3023960000
Тип	HDC HSB 6 MP
GTIN (EAN)	4099986946545
Кол.	1 Штука

HDC HSB 6 MP

Weidmüller Interface GmbH & Co. KG

Klingenbergstraße 26
D-32758 Detmold
Germany

www.weidmueller.com

Технические данные

Сертификаты

Допуски к эксплуатации



ROHS Соответствовать

UL File Number Search [Сайт UL](#)

Сертификат № (cURus) E310075

Размеры и массы

Глубина	84.5 mm	Глубина (дюймов)	3.3268 inch
Высота	32.5 mm	Высота (в дюймах)	1.2795 inch
Ширина	34 mm	Ширина (в дюймах)	1.3386 inch
Длина	84.5 mm	Длина (в дюймах)	3.3268 inch
Масса нетто	50 g		

Температуры

Предельная температура -40 °C ... 125 °C

Экологическое соответствие изделия

Состояние соответствия RoHS Соответствует без исключения

REACH SVHC Нет SVHC выше 0,1 wt%

Габаритные размеры

Ширина 34 mm Длина цоколя 84.5 mm

Общие данные

Количество полюсов	6
Циклы коммутации Ag	≥ 500
Циклы коммутации Au	≥ 500
Вид соединения	PUSH IN с исполнительным устройством
Типоразмер установки	6
Класс пожаростойкости UL 94	V-0
Объемное сопротивление	≤2 mΩ
Цветовой код	бежевый
Сопротивление изоляции	1010 Ω
Изоляционный материал	Поликарбонат (PC), армированный стекловолокном (включен в реестр UL и сертифицирован для применения на железной дороге)
Группа изоляционного материала	IIIa
Момент затяжки, макс., соединение PE	2.5 Nm
Поверхность	Серебро пассивированное
Тип	Штекер
Категория перенапряжения	III
Степень загрязнения	3
Момент затяжки, мин., соединение PE	2 Nm
Основной материал	Сплав медный
Серия	HSB
Расчетное напряжение (DIN EN 61984)	400 V
Расчетное напряжение по UL/CSA	600 В пост./перем. тока

HDC HSB 6 MP

Weidmüller Interface GmbH & Co. KG

Klingenbergstraße 26

D-32758 Detmold

Germany

www.weidmueller.com

Технические данные

Номинальное импульсное выдерживаемое напряжение (DIN EN 61984)	6 kV		
Расчетный ток (DIN EN 61984)	35 A		
Номинальный ток (UR)	Поперечное сечение подключения проводника AWG	AWG 10	
	Номинальный ток	35 A	
	Поперечное сечение подключения проводника AWG	AWG 12	
	Номинальный ток	8 A	
	Поперечное сечение подключения проводника AWG	AWG 14	
	Номинальный ток	8 A	
	Поперечное сечение подключения проводника AWG	AWG 16	
	Номинальный ток	8 A	
	Поперечное сечение подключения проводника AWG	AWG 18	
	Номинальный ток	8 A	
Номинальное напряжение, проводник-PE (III/3)	400 V		
	Номинальный ток (cUR)	Поперечное сечение подключения проводника AWG	AWG 10
		Номинальный ток	8 A
		Поперечное сечение подключения проводника AWG	AWG 12
		Номинальный ток	8 A
		Поперечное сечение подключения проводника AWG	AWG 14
		Номинальный ток	8 A
		Поперечное сечение подключения проводника AWG	AWG 16
		Номинальный ток	8 A
		Поперечное сечение подключения проводника AWG	AWG 18
Номинальный ток		8 A	
Не содержит галогенов	true		
Низкий уровень дымности по стандарту DIN EN 45545-2	Да		
BG	6		
№ силовых контактов	6		
Номинальное напряжение, проводник-проводник (III/3)	690 V		
Вид защиты	IP20		

Данные соединения PE

Вид соединения защитного провода PE	Винтовое соединение	
Длина снятия изоляции	Соединение PE 12 mm	
Момент затяжки, мин., соединение PE	2 Nm	
Расчетное сечение	6 mm ²	
Сечение подключаемого провода, AWG (PE), макс.	AWG 10	
	Размер лезвия, шлиц (соединение PE)	1 x 5,5
	Момент затяжки, макс., соединение PE	2.5 Nm
	Крепежный винт	M 5
	Сечение подключаемого провода, AWG (PE), мин.	AWG 20

HDC HSB 6 MP

Weidmüller Interface GmbH & Co. KG

Klingenbergstraße 26

D-32758 Detmold

Germany

www.weidmueller.com

Технические данные

Силовой контакт

Расчетное напряжение (DIN EN 61984), силовой контакт	6 V	Расчетный ток (DIN EN 61984), силовой контакт	35 A
--	-----	---	------

Исполнение

Размер лезвия, шлиц (винтовое соединение)	SD 0,8 x 4,0	Вид соединения	PUSH IN с исполнительным устройством
Типоразмер установки	6	Объемное сопротивление	$\leq 2 \text{ m}\Omega$
Поперечное сечение соединительного провода, макс.	6 mm ²	Поперечное сечение соединительного провода, мин.	1.5 mm ²
Поверхность	Серебро пассивированное	Основной материал	Сплав медный
BG	6		

Классификации

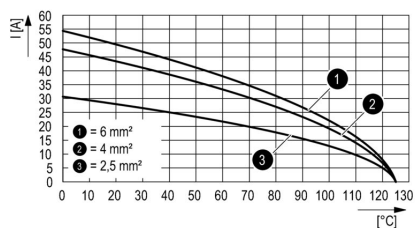
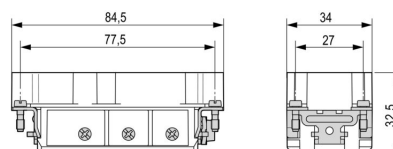
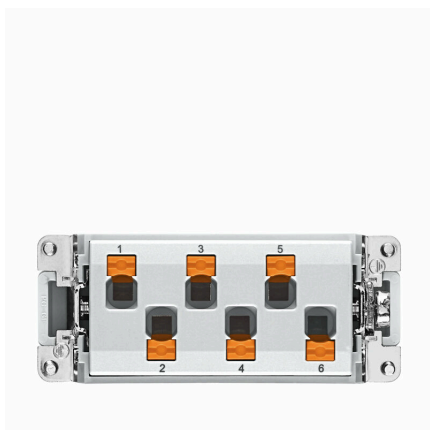
ETIM 8.0	EC000438	ETIM 9.0	EC000438
ETIM 10.0	EC000438	ECLASS 14.0	27-44-02-05
ECLASS 15.0	27-44-02-05		

HDC HSB 6 MP

Weidmüller Interface GmbH & Co. KG
Klingenbergstraße 26
D-32758 Detmold
Germany

Изображения

www.weidmueller.com



HDC HSB 6 MP

Weidmüller Interface GmbH & Co. KG

Klingenbergstraße 26

D-32758 Detmold

Germany

www.weidmueller.com

Аксессуары

Отвертка для винтов со шлицем



Отвертка для винтов со шлицем, изолированная согласно VDE, SDI DIN 7437, ISO 2380/2, выходной присоединительный размер согласно DIN 5264, ISO 2380/1, рукоятка SoftFinish

Основные данные для заказа

Тип	SDIS 0.6X3.5X100	Версия
Заказ №	9008390000	Отвертка, Отвертка
GTIN (EAN)	4032248056354	
Кол.	1 ST	
Тип	SDS 0.6X3.5X100	Версия
Заказ №	9008330000	Отвертка, Отвертка
GTIN (EAN)	4032248056286	
Кол.	1 ST	
Тип	SDIS 0.8X4.0X100	Версия
Заказ №	9008400000	Отвертка, Отвертка
GTIN (EAN)	4032248056361	
Кол.	1 ST	
Тип	SDS 0.8X4.5X125	Версия
Заказ №	9009020000	Отвертка, Отвертка
GTIN (EAN)	4032248266883	
Кол.	1 ST	

Отвертка для винтов с крестообразным шлицем, тип Pozidrive



Отвертка для крестообразного шлица типа Pozidrive, SDIK PZ DIN 7438, ISO 8764/2-PZ, выходной присоединительный размер согласно ISO 8764-PZ, острие из хромистой стали - Chrom Top, рукоятка SoftFinish

Основные данные для заказа

Тип	SDIK PZ1	Версия
Заказ №	9008900000	Отвертка, Отвертка
GTIN (EAN)	4032248266685	
Кол.	1 ST	

HDC HSB 6 MP

Weidmüller Interface GmbH & Co. KG

Klingenbergstraße 26

D-32758 Detmold

Germany

www.weidmueller.com

Аксессуары

Отвертка для винтов с крестообразным шлицем, тип Pozidriv



Отвертка для крестообразного шлица типа Pozidrive, SDK PZ DIN 5262, ISO 8764/2-PZ, выходной присоединительный размер согласно ISO 8764-PZ, острие из хромистой стали - Chrom Top, рукоятка SoftFinish

Основные данные для заказа

Тип	SDK PZ1	Версия
Заказ №	9008530000	Отвертка, Отвертка
GTIN (EAN)	4032248056521	
Кол.	1 ST	

Отвертка для винтов со шлицем



Отвертка для винтов со шлицем, изолированная согласно VDE, SDI DIN 7437, ISO 2380/2, выходной присоединительный размер согласно DIN 5264, ISO 2380/1, рукоятка SoftFinish

Основные данные для заказа

Тип	SDIS 1.0X5.5X125	Версия
Заказ №	9008410000	Отвертка, Отвертка
GTIN (EAN)	4032248056378	
Кол.	1 ST	

Тип	SDS 1.0X5.5X150	Версия
Заказ №	9008350000	Отвертка, Отвертка
GTIN (EAN)	4032248056316	
Кол.	1 ST	

Отвертка для винтов с крестообразным шлицем, тип Pozidrive



Отвертка для крестообразного шлица типа Pozidrive, SDIK PZ DIN 7438, ISO 8764/2-PZ, выходной присоединительный размер согласно ISO 8764-PZ, острие из хромистой стали - Chrom Top, рукоятка SoftFinish

HDC HSB 6 MP

Weidmüller Interface GmbH & Co. KG
Klingenbergstraße 26
D-32758 Detmold
Germany

www.weidmueller.com

Аксессуары

Основные данные для заказа

Тип	SDIK PZ2	Версия
Заказ №	9008890000	Отвертка, Отвертка
GTIN (EAN)	4032248266661	
Кол.	1 ST	

Отвертка для винтов с крестообразным шлицем, тип Pozidriv



Отвертка для крестообразного шлица типа Pozidrive, SDK PZ DIN 5262, ISO 8764/2-PZ, выходной присоединительный размер согласно ISO 8764-PZ, острие из хромистой стали - Chrom Top, рукоятка SoftFinish

Основные данные для заказа

Тип	SDK PZ2	Версия
Заказ №	9008540000	Отвертка, Отвертка
GTIN (EAN)	4032248056538	
Кол.	1 ST	

DSTV



К нашим вставкам мы предлагаем различные аксессуары. Сюда относятся, например, кодировки для вставок.

Основные данные для заказа

Тип	DSTV COBU5	Версия
Заказ №	1471500000	Промышленный разъем, Аксессуар, Элемент кодировки
GTIN (EAN)	4008190178543	
Кол.	100 ST	
Тип	DSTV COST4	Версия
Заказ №	1471300000	Промышленный разъем, Аксессуар, Система кодирования
GTIN (EAN)	4008190017354	
Кол.	100 ST	

HDC HSB 6 MP

Weidmüller Interface GmbH & Co. KG

Klingenbergstraße 26

D-32758 Detmold

Germany

www.weidmueller.com

Аксессуары

Типоразмер 6



Серия HSB обеспечивает одновременную подачу 35 А на каждый контакт. Собранный с соединениями PUSH IN для безопасных и надежных соединений.

Количество полюсов: 6–12

Номинальный ток: 35 А

Номинальное напряжение: 400 В

Основные данные для заказа

Тип	HDC HSB 6 FP	Версия	
Заказ №	3023970000		, Гнездо, 400 V, 35 A, Количество полюсов: 6, PUSH IN с
GTIN (EAN)	4099986946552		исполнительным устройством, Типоразмер установки: 6
Кол.	1 ST		