

HDC HEE 32 MP

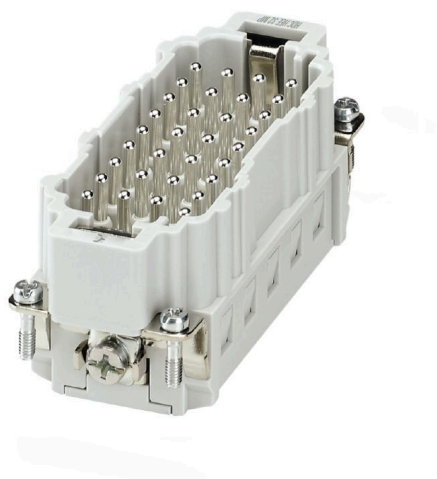
Weidmüller Interface GmbH & Co. KG

Klingenbergstraße 26

D-32758 Detmold

Germany

www.weidmueller.com



Серия HEE отличается высокой плотностью контактов и разработана на основе созданных вставок HE.

Уровень подключения проводника спроектирован как контакт PUSH IN.

Количество полюсов: 10–64

Номинальный ток: 16 A

Номинальное напряжение: 500 V

Основные данные для заказа

Версия	HDC - вставка, Штекер, 500 V, Количество полюсов: 32, PUSH IN, Типоразмер установки: 6
Заказ №	3023950000
Тип	HDC HEE 32 MP
GTIN (EAN)	4099986946538
Кол.	1 Штука

Технические данные

Сертификаты

Допуски к эксплуатации



ROHS Соответствовать

UL File Number Search [Сайт UL](#)

Сертификат № (cURus) E310075

Размеры и массы

Глубина	84.5 mm	Глубина (дюймов)	3.3268 inch
Высота	33.2 mm	Высота (в дюймах)	1.3071 inch
Ширина	34 mm	Ширина (в дюймах)	1.3386 inch
Длина	84.5 mm	Длина (в дюймах)	3.3268 inch
Масса нетто	100 g		

Температуры

Предельная температура -40 °C ... 125 °C

Экологическое соответствие изделия

Состояние соответствия RoHS Соответствует без исключения

REACH SVHC Нет SVHC выше 0,1 wt%

Химическая стойкость	Вещество	Ацетон
	Химическая устойчивость	Стойкость
	Вещество	Аммиак, водный
	Химическая устойчивость	Условная стойкость
	Вещество	Очищенная нефть
	Химическая устойчивость	Стойкость
	Вещество	Бензол
	Химическая устойчивость	Стойкость
	Вещество	Масло для дизельных двигателей
	Химическая устойчивость	Условная стойкость
	Вещество	Уксусная кислота, концентрированная
	Химическая устойчивость	Стойкость
	Вещество	Гидроксид калия
	Химическая устойчивость	Условная стойкость
	Вещество	Метанол
	Химическая устойчивость	Условная стойкость
	Вещество	Моторное масло
	Химическая устойчивость	Условная стойкость
	Вещество	Щёлоч, разбавленный
	Химическая устойчивость	Стойкость
	Вещество	Гидрохлорфторуглероды
	Химическая устойчивость	Условная стойкость
	Вещество	Использование вне помещений
	Химическая устойчивость	Условная стойкость

Габаритные размеры

Ширина 34 mm

HDC HEE 32 MP

Weidmüller Interface GmbH & Co. KG

Klingenbergstraße 26
D-32758 Detmold
Germany

www.weidmueller.com

Технические данные

Общие данные

Количество полюсов	32	Циклы коммутации Ag	≥ 500
Циклы коммутации Au	≥ 500	Вид соединения	PUSH IN
Типоразмер установки	6	Класс пожаростойкости UL 94	V-0
Объемное сопротивление	≤ 2 mΩ	Цветовой код	бежевый
Сопротивление изоляции	1010 Ω	Изоляционный материал	Поликарбонат (PC), армированный стекловолокном (включен в реестр UL и сертифицирован для применения на железной дороге)
Группа изоляционного материала	IIIa	Поперечное сечение соединяемого провода	2.5 mm ²
Тип	Штекер	Категория перенапряжения	III
Степень загрязнения	3	Основной материал	Сплав медный
Серия	HEE	Расчетное напряжение (DIN EN 61984)	500 V
Расчетное напряжение по UL/CSA	600 В пост./перем. тока	Номинальное импульсное выдерживаемое напряжение (DIN EN 61984)	6 kV
Номинальное напряжение, проводник- PE (III/3)	500 V	Не содержит галогенов	true
Низкий уровень дымности по стандарту DIN EN 45545-2	Да	BG	6
Количество сигнальных контактов	0	№ силовых контактов	32

Данные соединения PE

Вид соединения защитного провода PE	Винтовое соединение	Размер лезвия, шлиц (соединение PE)	SD 0,8 x 4,0
Длина снятия изоляции	Соединение PE 10 mm	Момент затяжки, макс., соединение PE	1.2 Nm
Момент затяжки, мин., соединение PE	0.8 Nm	Крепежный винт	M 4
Расчетное сечение	2.5 mm ²	Сечение подключаемого провода, AWG (PE), мин.	AWG 20
Сечение подключаемого провода, AWG (PE), макс.	AWG 12		

Силовой контакт

Расчетный ток (DIN EN 61984), силовой контакт	16 A
---	------

Исполнение

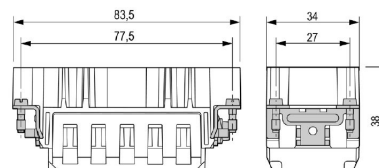
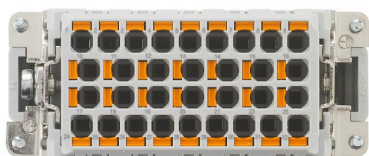
Вид соединения	PUSH IN	Типоразмер установки	6
Объемное сопротивление	≤ 2 mΩ	Поперечное сечение соединительного провода, макс.	2.5 mm ²
Поперечное сечение соединительного провода, мин.	0.5 mm ²	Основной материал	Сплав медный
BG	6		

Классификации

ETIM 8.0	EC000438	ETIM 9.0	EC000438
ETIM 10.0	EC000438	ECLASS 14.0	27-44-02-05
ECLASS 15.0	27-44-02-05		

HDC HEE 32 MP

Изображения



HDC HEE 32 MP

Weidmüller Interface GmbH & Co. KG

Klingenbergstraße 26
D-32758 Detmold
Germany

www.weidmueller.com

Аксессуары

Отвертка для винтов со шлицем



Отвертка для винтов со шлицем, изолированная согласно VDE, SDI DIN 7437, ISO 2380/2, выходной присоединительный размер согласно DIN 5264, ISO 2380/1, рукоятка SoftFinish

Основные данные для заказа

Тип	SDIS 0.4X2.5X75	Версия
Заказ №	9008370000	Отвертка, Отвертка
GTIN (EAN)	4032248056330	
Кол.	1 ST	
Тип	SDS 0.4X2.5X75	Версия
Заказ №	9009030000	Отвертка, Отвертка
GTIN (EAN)	4032248266944	
Кол.	1 ST	
Тип	SDIS 0.6X3.5X100	Версия
Заказ №	9008390000	Отвертка, Отвертка
GTIN (EAN)	4032248056354	
Кол.	1 ST	
Тип	SDS 0.6X3.5X100	Версия
Заказ №	9008330000	Отвертка, Отвертка
GTIN (EAN)	4032248056286	
Кол.	1 ST	
Тип	SDIS 0.8X4.0X100	Версия
Заказ №	9008400000	Отвертка, Отвертка
GTIN (EAN)	4032248056361	
Кол.	1 ST	
Тип	SDS 0.8X4.0X100	Версия
Заказ №	9008340000	Отвертка, Отвертка
GTIN (EAN)	4032248056293	
Кол.	1 ST	

Отвертка для винтов с крестообразным шлицем, тип Phillips



Отвертка для крестообразных шлицев типа Phillips, изолированная согласно VDE, SDIK PHDIN 7438, ISO 8764/2-PH, выходной присоединительный размер согласно ISO 8764-PH, рукоятка SoftFinish

HDC HEE 32 MP

Weidmüller Interface GmbH & Co. KG

Klingenbergstraße 26
D-32758 Detmold
Germany

www.weidmueller.com

Аксессуары

Основные данные для заказа

Тип	SDIK PH1	Версия
Заказ №	9008570000	Отвертка, Отвертка
GTIN (EAN)	4032248056569	
Кол.	1 ST	
Тип	SDK PH1	Версия
Заказ №	9008480000	Отвертка, Отвертка
GTIN (EAN)	4032248056477	
Кол.	1 ST	

DSTV

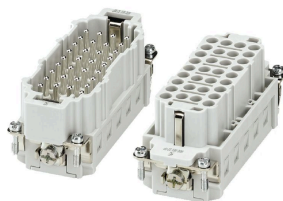


К нашим вставкам мы предлагаем различные аксессуары. Сюда относятся, например, кодировки для вставок.

Основные данные для заказа

Тип	DSTV COBU5	Версия
Заказ №	1471500000	Промышленный разъем, Аксессуар, Элемент кодировки
GTIN (EAN)	4008190178543	
Кол.	100 ST	
Тип	DSTV COST4	Версия
Заказ №	1471300000	Промышленный разъем, Аксессуар, Система кодирования
GTIN (EAN)	4008190017354	
Кол.	100 ST	

Типоразмер 6



Серия HEE отличается высокой плотностью контактов и разработана на основе созданных вставок HE.
Уровень подключения проводника спроектирован как контакт PUSH IN.
Количество полюсов: 10–64
Номинальный ток: 16 A
Номинальное напряжение: 500 V

Основные данные для заказа

Тип	HDC HEE 32 FP	Версия
Заказ №	3023910000	HDC - вставка, Гнездо, 500 V, Количество полюсов: 32, PUSH IN,
GTIN (EAN)	4099986946491	Типоразмер установки: 6
Кол.	1 ST	