

B2CF 3.50/16/180FZE SN OR BX

Weidmüller Interface GmbH & Co. KG

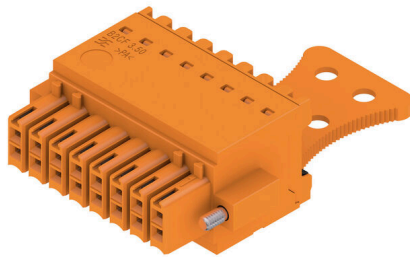
Klingenbergstraße 26

D-32758 Detmold

Germany

www.weidmueller.com

Изображение изделия



Новое поколение компактных установок: устоявшийся стандарт соединительных сигналов является определяющим. Максимальная плотность соединения в ограниченном пространстве – 2-рядный B2CF является основным определяющим тенденцию фактором при подключении типовых кабелей датчиков до 1,5 мм² в полевых условиях. Ликвидирует разрыв между недостаточным пространством и повышенной функциональностью.

Результат – решение для соединения стандартных промышленных кабелей с шагом 1,75, которое на 30 % меньше, чем аналогичное решение с шагом 2,5, и обладает 100 % прочностью, характерной для шага 3,5 мм. Компактный и безопасный:

надежный способ подключения провода: обслуживание не требуется благодаря PUSH IN

Безопасная штифтовая планка: защита от прикосновения пальцами

Надежное соединение для использования в экстремальных условиях: кнопка разблокировки

Перспективные изоляционные материалы, не содержащие галоген

Надежная маркировка: большой пин-маркер

Безопасная установка: удобная кодировка

Основные преимущества для вашей сферы применения:

Эффективность – самая высокая плотность компонентов на печатной плате.

Подходит для промышленного использования – минимальный типоразмер с максимальной прочностью. Оптимизация процессов – автоматическая сборка и пайка оплавлением сквозных отверстий, быстрые соединения.

Удобство в использовании – безопасное крепление и проводное соединение без инструментов.

Ориентированность на область применения: простота маркировки и надежность кодировки, несмотря на компактные размеры.

Миниатюризация – это нечто большее, чем просто увеличение числа функций при уменьшении занимаемого пространства:

каждый миллиметр уменьшенного типоразмера означает уменьшение требований к пространству, а также снижение затрат на установку для заказчика.

B2CF 3.50/16/180FZE SN OR BX

Weidmüller Interface GmbH & Co. KG

Klingenbergstraße 26

D-32758 Detmold

Germany

www.weidmueller.com

Основные данные для заказа

| | |
|----------------------|---|
| Версия | Штекерный соединитель печатной платы, Гнездовой разъем, 3.50 mm, Количество полюсов: 16, 180°, PUSH IN с кнопкой, Диапазон зажима, макс. : 1.5 mm ² , Ящик |
| Заказ № | 3021390000 |
| Тип | B2CF 3.50/16/180FZE SN OR BX |
| GTIN (EAN) | 4099986937628 |
| Кол. | 48 Штука |
| Продуктное отношение | IEC: 320 V / 13.4 A / 0.14 - 1.5 mm ² UL: 300 V / 9.5 A / AWG 30 - AWG 16 |
| Упаковка | Ящик |

B2CF 3.50/16/180FZE SN OR BX

Weidmüller Interface GmbH & Co. KG

Klingenbergstraße 26
D-32758 Detmold
Germany

www.weidmueller.com

Технические данные

Сертификаты

Допуски к эксплуатации



ROHS Соответствовать

UL File Number Search [Сайт UL](#)

Сертификат № (cURus) E60693

Размеры и массы

| | | | |
|-------------|----------|-------------------|-------------|
| Глубина | 49.04 mm | Глубина (дюймов) | 1.9307 inch |
| Высота | 15.2 mm | Высота (в дюймах) | 0.5984 inch |
| Ширина | 35 mm | Ширина (в дюймах) | 1.378 inch |
| Масса нетто | 11.33 g | | |

Экологическое соответствие изделия

Состояние соответствия RoHS Соответствует без исключения

REACH SVHC Нет SVHC выше 0,1 wt%

Упаковка

| | | | |
|----------|-----------|------------|-----------|
| Упаковка | Ящик | Длина VPE | 355.00 mm |
| VPE с | 136.00 mm | Высота VPE | 61.00 mm |

Типовые испытания

| | | | | |
|--|----------------|--|-----------------------------------|--|
| Испытание: Прочность маркировки | Стандарт | IEC 61984, раздел 6.2, и 7.3.2/10.11, используя образец из IEC 60068-2-70/12.95 | | |
| | Испытание | отметка о происхождении, обозначение типа, шаг, тип материала, дата, часы, сертификация и маркировка UL, сертификация и маркировка cULus | | |
| | Оценивание | доступно | | |
| | Испытание | прочность | | |
| | Оценивание | пройдено | | |
| Испытание: Недействие (незаменимость) | Стандарт | IEC 61984, раздел 6.3 и 6.9.1/10.11, IEC 60512-13-5 / 02.06 | | |
| | Испытание | Развернуто на 180° без кодирующих элементов | | |
| | Оценивание | пройдено | | |
| | Испытание | развернуто на 180° с кодирующими элементами | | |
| | Оценивание | пройдено | | |
| Испытание: Зажимное поперечное сечение | Испытание | визуальный контроль | | |
| | Оценивание | пройдено | | |
| | Стандарт | IEC 60999-1, раздел 7 и 9.1/11.99, IEC 60947-1, раздел 8.2.4.5.1/03.11 | | |
| | Тип проводника | Тип провода и его поперечное сечение | цельный 0,14 мм ² | |
| | | Тип провода и его поперечное сечение | многожильный 0,14 мм ² | |
| | | Тип провода и его поперечное сечение | цельный 1,5 мм ² | |
| | | Тип провода и его поперечное сечение | многожильный 1,5 мм ² | |
| Тип провода и его поперечное сечение | | AWG 26/1 | | |

Технические данные

| | | | |
|----------------|--------------------------------------|--------------------------------------|------------|
| | | Тип провода и его поперечное сечение | AWG 26/19 |
| | | Тип провода и его поперечное сечение | AWG 16/1 |
| | | Тип провода и его поперечное сечение | AWG 16/19 |
| | Оценивание | пройдено | |
| | Стандарт | IEC 60999-1, раздел 9.4/11.99 | |
| | Требование | 0,2 кг | |
| | Тип проводника | Тип провода и его поперечное сечение | AWG 26/1 |
| | | Тип провода и его поперечное сечение | AWG 26/19 |
| | Оценивание | пройдено | |
| | Требование | 0,3 кг | |
| | Тип проводника | Тип провода и его поперечное сечение | H05V-U0.75 |
| | | Тип провода и его поперечное сечение | H05V-K0.75 |
| Оценивание | пройдено | | |
| Требование | 0,4 кг | | |
| Тип проводника | Тип провода и его поперечное сечение | H07V-U1.5 | |
| | Тип провода и его поперечное сечение | H07V-K1.5 | |
| | Тип провода и его поперечное сечение | AWG 16/1 | |
| | Тип провода и его поперечное сечение | AWG 16/19 | |
| Оценивание | пройдено | | |
| Стандарт | IEC 60999-1, раздел 9.5/11.99 | | |
| Требование | ≥10 N | | |
| Тип проводника | Тип провода и его поперечное сечение | AWG 26/1 | |
| | Тип провода и его поперечное сечение | AWG 26/19 | |
| Оценивание | пройдено | | |
| Требование | ≥20 N | | |
| Тип проводника | Тип провода и его поперечное сечение | H05V-U0.75 | |
| | Тип провода и его поперечное сечение | H05V-K0.75 | |
| Оценивание | пройдено | | |
| Требование | ≥40 N | | |
| Тип проводника | Тип провода и его поперечное сечение | H07V-U1.5 | |
| | Тип провода и его поперечное сечение | H07V-K1.5 | |
| | Тип провода и его поперечное сечение | AWG 16/1 | |
| | Тип провода и его поперечное сечение | AWG 16/19 | |
| Оценивание | пройдено | | |

Системные параметры

| | |
|-----------------------------|--|
| Серия изделия | OMNIMATE Signal – серия B2C/S2C 3.50, 2-рядные |
| Вид соединения | Полевое соединение |
| Метод проводного соединения | PUSH IN с кнопкой |
| Шаг в мм (P) | 3.50 mm |
| Шаг в дюймах (P) | 0.138 " |

B2CF 3.50/16/180FZE SN OR BX

Weidmüller Interface GmbH & Co. KG

Klingenbergstraße 26
D-32758 Detmold
Germany

www.weidmueller.com

Технические данные

| | | | |
|---|--|-----------------|------------------------------|
| Направление вывода кабеля | 180° | | |
| Количество полюсов | 16 | | |
| L1 в мм | 24.50 mm | | |
| L1 в дюймах | 0.965 " | | |
| Количество рядов | 1 | | |
| Количество полюсных рядов | 2 | | |
| Расчетное сечение | 15 mm ² | | |
| Защита от прикосновения согласно DIN VDE 57 106 | защита от доступа пальцем | | |
| Защита от прикосновения согласно DIN VDE 0470 | IP 20 с проникновением | | |
| Вид защиты | IP20, в полностью смонтированном состоянии | | |
| Кодируемый | Да | | |
| Длина зачистки изоляции | 10 mm | | |
| Лезвие отвертки | 0,4 x 2,5 | | |
| Лезвие отвертки стандартное | DIN 5264 | | |
| Циклы коммутации | 25 | | |
| Усилие вставки на полюс, макс. | 3.5 N | | |
| Усилие вытягивания на полюс, макс. | 3.5 N | | |
| Момент затяжки | Тип момента затяжки | Винтовой фланец | |
| | Информация по использованию | Момент затяжки | мин. 0.15 Nm макс. 0.2 Nm |

Данные о материалах

| | | | |
|---------------------------------------|-------------|--------------------------------------|--------------|
| Изоляционный материал | PA 66 GF 30 | Цветовой код | оранжевый |
| Цвет элементов управления | черный | Таблица цветов (аналогич.) | RAL 2000 |
| Группа изоляционного материала | II | Сравнительный показатель пробы (CTI) | ≥ 600 |
| Сопротивление изоляции | ≥ 108 Ω | Moisture Level (MSL) | |
| Класс пожаростойкости UL 94 | V-0 | Материал контакта | Сплав медный |
| Поверхность контакта | луженые | Температура хранения, мин. | -40 °C |
| Температура хранения, макс. | 70 °C | Рабочая температура, мин. | -50 °C |
| Рабочая температура, макс. | 120 °C | Температурный диапазон монтажа, мин. | -40 °C |
| Температурный диапазон монтажа, макс. | 120 °C | | |

Провода, подходящие для подключения

| | | | |
|--|--|---|---------------------|
| Диапазон зажима, мин. | 0.14 mm ² | Диапазон зажима, макс. | 1.5 mm ² |
| Поперечное сечение подключаемого провода AWG, мин. | AWG 30 | Поперечное сечение подключаемого провода AWG, макс. | AWG 16 |
| Одножильный, мин. H05(07) V-U | 0.14 mm ² | Одножильный, макс. H05(07) V-U | 1.5 mm ² |
| Гибкий, мин. H05(07) V-K | 0.14 mm ² | Гибкий, макс. H05(07) V-K | 1.5 mm ² |
| С наконечником DIN 46 228/4, мин. | 0.14 mm ² | С наконечником DIN 46 228/4, макс. | 1 mm ² |
| с обжимной втулкой для фиксации концов проводов, DIN 46228 часть 1, мин. | 0.14 mm ² | С кабельным наконечником согласно DIN 46 228/1, макс. | 1.5 mm ² |
| Текст ссылки | Наружный диаметр пластиковой манжеты не должен превышать размер шага (P), Длина кабельных наконечников подбирается в зависимости от типа продукта и номинального напряжения. | | |

B2CF 3.50/16/180FZE SN OR BX

Weidmüller Interface GmbH & Co. KG

Klingenbergstraße 26
D-32758 Detmold
Germany

www.weidmueller.com

Технические данные

Номинальные характеристики по IEC

| | | | |
|---|------------------------|---|-------------------|
| пройдены испытания по стандарту | IEC 60664-1, IEC 61984 | Номинальный ток, мин. кол-во контактов (Tu = 20 °C) | 13.4 A |
| Номинальный ток, макс. кол-во контактов (Tu = 20 °C) | 10 A | Номинальный ток, мин. кол-во контактов (Tu = 40 °C) | 12 A |
| Номинальный ток, макс. кол-во контактов (Tu = 40 °C) | 9 A | Номинальное импульсное напряжение при категории помехозащищенности/ Категория загрязнения II/2 | 320 V |
| Номинальное импульсное напряжение при категории помехозащищенности/ Категория загрязнения III/2 | 160 V | Номинальное импульсное напряжение при категории помехозащищенности/ Категория загрязнения III/3 | 160 V |
| Номинальное импульсное напряжение при категории помехозащищенности/ Категория загрязнения II/2 | 2.5 kV | Номинальное импульсное напряжение при категории помехозащищенности/ Категория загрязнения III/2 | 2.5 kV |
| Номинальное импульсное напряжение при категории помехозащищенности/ Категория загрязнения III/3 | 2.5 kV | Устойчивость к воздействию кратковременного тока | 3 x 1 сек. с 80 A |

Номинальные характеристики по CSA

| | | | |
|---|--------|---|--------|
| Номинальное напряжение (группа использования B/CSA) | 300 V | Номинальное напряжение (группа использования C/CSA) | 50 V |
| Номинальное напряжение (группа использования D/CSA) | 300 V | Номинальный ток (группа использования B/CSA) | 9.5 A |
| Номинальный ток (группа использования C/CSA) | 9.5 A | Номинальный ток (группа использования D/CSA) | 9.5 A |
| Поперечное сечение подключаемого провода AWG, мин. | AWG 30 | Поперечное сечение подключаемого провода AWG, макс. | AWG 16 |

Номинальные характеристики по UL 1059

| | | | |
|---|---|---|--------|
| Институт (cURus) | CURUS | Сертификат № (cURus) | E60693 |
| Номинальное напряжение (группа использования B/UL 1059) | 300 V | Номинальное напряжение (группа использования C/UL 1059) | 50 V |
| Номинальное напряжение (группа использования D/UL 1059) | 300 V | Номинальный ток (группа использования B/UL 1059) | 9.5 A |
| Номинальный ток (группа использования C/UL 1059) | 9.5 A | Номинальный ток (группа использования D/UL 1059) | 9.5 A |
| Поперечное сечение подключаемого провода AWG, мин. | AWG 30 | Поперечное сечение подключаемого провода AWG, макс. | AWG 16 |
| Ссылка на утвержденные значения | В технических характеристиках приведены максимальное значения, подробные сведения см. в сертификате об утверждении. | | |

Важное примечание

| | |
|------------------|--|
| Соответствие IPC | Заявление о соответствии: все изделия разрабатываются, производятся и поставляются в соответствии с установленными международными стандартами и нормами и соответствуют характеристикам, указанным в технической документации, а также обладают декоративными свойствами в соответствии с IPC-A-6 10, "Класс 2". Любые другие запросы информации об изделиях могут быть рассмотрены по запросу. |
| Примечания | <ul style="list-style-type: none"> • Additional variants on request • Gold-plated contact surfaces on request • Rated current related to rated cross-section & min. No. of poles. • Crimp shape A for wire-end ferrules with crimping tools PZ 1,5 (order no. 9005990000) or PZ 6/5 (order no. 9011460000) for larger wire cross-sections recommended. • P on drawing = pitch |

B2CF 3.50/16/180FZE SN OR BX

Weidmüller Interface GmbH & Co. KG

Klingenbergstraße 26
D-32758 Detmold
Germany

www.weidmueller.com

Технические данные

- Rated data refer only to the component itself. Clearance and creepage distances to other components are to be designed in accordance with the relevant application standards.
- Max. outer diameter of the conductor 2.6 mm
- In accordance with IEC 61984, OMNIMATE-connectors are connectors without breaking capacity (COC). During designated use, connectors are not allowed to be engaged or disengaged when live or under load
- Long term storage of the product with average temperature of 50 °C and maximum humidity 70%, 36 months

Классификации

| | | | |
|-------------|-------------|-------------|-------------|
| ETIM 8.0 | EC002638 | ETIM 9.0 | EC002638 |
| ETIM 10.0 | EC002638 | ECLASS 14.0 | 27-46-02-02 |
| ECLASS 15.0 | 27-46-02-02 | | |

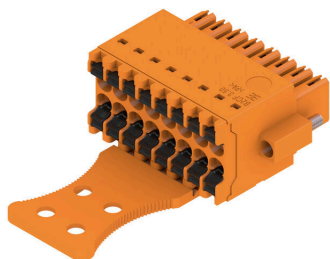
B2CF 3.50/16/180FZE SN OR BX

Weidmüller Interface GmbH & Co. KG
Klingenbergstraße 26
D-32758 Detmold
Germany

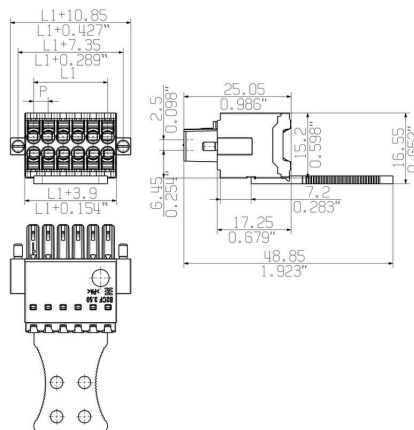
www.weidmueller.com

Изображения

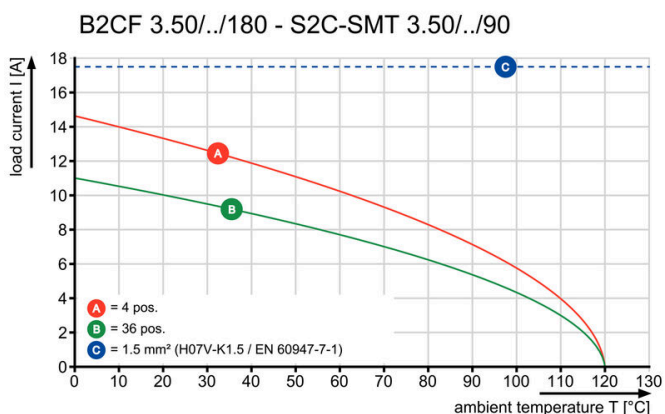
Изображение изделия



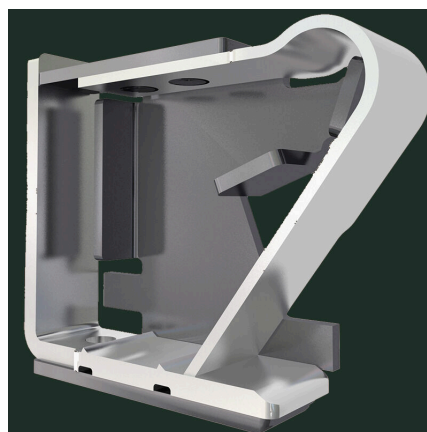
Dimensional drawing



Graph



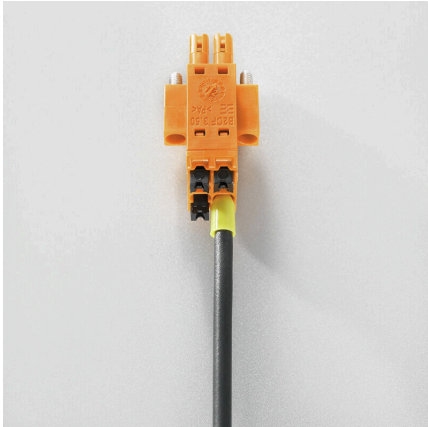
Преимущество изделия



Solid PUSH IN contactSafe and durable

Изображения

Преимущество изделия



Large connection cross-section
Up to 1.5 mm possible with ease

Преимущество изделия



Fast PUSH IN connection
Tool-free and touch-safe

Пример использования

